

INFORMACION Y CONTROL DE PUBLICACIONES, S.A.



Albasanz, 16 - 3 planta - Tel. 91 435 00 32 Fax 91 435 96 05 - 28037 MADRID
Entença, 218 Entr. 7 - Tel 93 439 24 18 Fax 93 419 25 34 - 08029 BARCELONA



Título: CAPGROS.COM
URL Primaria: http://www.capgros.com
Editor: Capgros Comunicació, S.L.
Domicilio: C/San Benet, 16 - 18
Ciudad: 08302 MATARÓ
Teléfono: 93 790 45 46
Fax:
E-mail:
Clasificación: Noticias e Información
Sub-Clasificación: Noticias de interés especial

Capgròs.com
el diari digital de Mataró i el Maresme

1. Cifras totales y promedios (Nacional e Internacional)

MES - AÑO	NAVEGADORES UNICOS	VISITAS	PAGINAS
Marzo - 2014	26.786	54.226	112.570
PROMEDIO DIARIO	1.462	1.749	3.631
PROMEDIO LUNES-VIERNES	1.670	2.015	4.285
PROMEDIO SABADO-DOMINGO	1.024	1.191	2.259
PAGINAS / VISITAS	2,08		
DURACION MEDIA VISITAS	0:02:11		
DURACION MEDIA PAGINAS	0:02:02		

2. Secciones (Nacional e Internacional)

	PAGINAS	%
HOME	36.697	32.60 %
RESTO	75.873	67.40 %

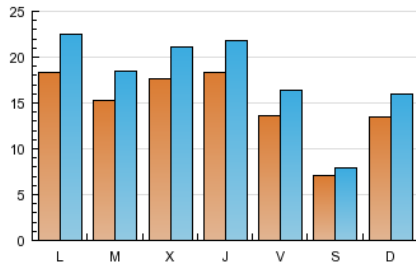
3. Por día del mes (Nacional e Internacional)

Día	N. únicos	Visitas	Páginas	Día	N. únicos	Visitas	Páginas	Día	N. únicos	Visitas	Páginas
1	835	930	2.154	11	1.561	1.880	3.810	21	1.500	1.741	3.460
2	614	714	1.380	12	1.378	1.703	3.756	22	638	706	1.334
3	1.784	2.119	4.310	13	1.182	1.460	3.207	23	639	728	1.511
4	1.856	2.242	4.783	14	1.232	1.477	3.376	24	1.625	1.963	4.064
5	1.883	2.250	4.763	15	558	640	1.513	25	1.557	1.869	4.114
6	1.757	2.124	5.001	16	580	653	1.315	26	1.991	2.374	5.301
7	1.430	1.774	4.366	17	1.403	1.724	3.612	27	1.517	1.864	3.884
8	613	709	1.468	18	1.126	1.390	3.156	28	1.270	1.547	3.520
9	645	757	1.513	19	1.830	2.114	3.873	29	870	947	1.676
10	1.268	1.569	3.296	20	2.850	3.269	5.955	30	4.251	5.130	8.730
								31	3.064	3.859	8.369

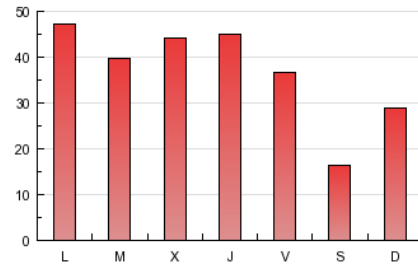
4. Gráficas (Nacional e Internacional)

4.1 Por día de la semana (promedio)

N. únicos / Visitas (x 100)

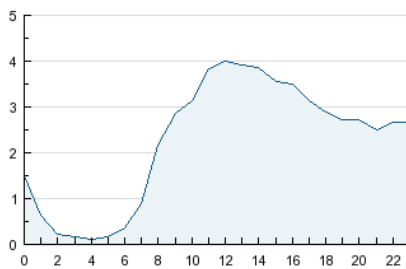


Páginas (x 100)

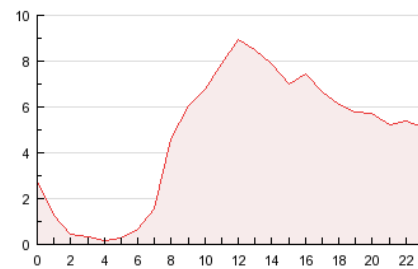


4.2 Por franja horaria (promedio)

Visitas (x 1000)

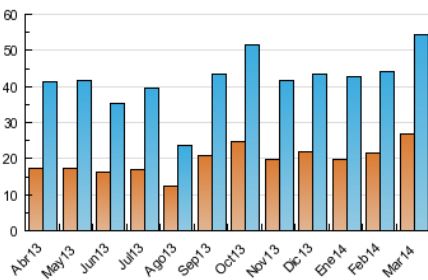


Páginas (x 1000)

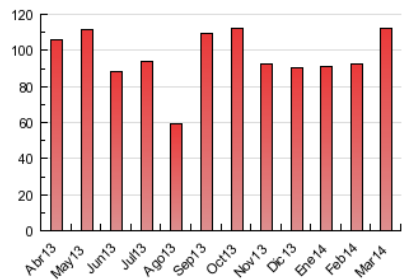


4.3 Por meses

N. únicos / Visitas (x 1000)



Páginas (x 1000)



INFORMACION Y CONTROL DE PUBLICACIONES, S.A.



Albasanz, 16 - 3 planta - Tel. 91 435 00 32 Fax 91 435 96 05 - 28037 MADRID
Entença, 218 Entr. 7 - Tel 93 439 24 18 Fax 93 419 25 34 - 08029 BARCELONA



Anexo - Tráfico Nacional

Título: CAPGROS.COM
URL Primaria: http://www.capgros.com
Editor: Capgros Comunicació, S.L.
Domicilio: C/San Benet, 16 - 18
Ciudad: 08302 MATARÓ
Teléfono: 93 790 45 46
Fax:
E-mail:
Clasificación: Noticias e Información
Sub-Clasificación: Noticias de interés especial

Capgròs.com
 el diari digital de Mataró i el Maresme

1. Cifras totales y promedios (Nacional)

MES - AÑO	NAVEGADORES UNICOS	VISITAS	PAGINAS
Marzo - 2014	25.437	52.384	109.661
PROMEDIO DIARIO	1.407	1.690	3.537
PROMEDIO LUNES-VIERNES	1.612	1.952	4.186
PROMEDIO SABADO-DOMINGO	977	1.139	2.177
PAGINAS / VISITAS	2,09		
DURACION MEDIA VISITAS	0:02:13		
DURACION MEDIA PAGINAS	0:02:01		

2. Secciones (Nacional)

	PAGINAS	%
HOME	34.849	31.78 %
RESTO	74.812	68.22 %

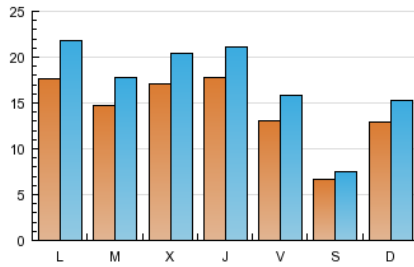
3. Por día del mes (Nacional)

Día	N. únicos	Visitas	Páginas	Día	N. únicos	Visitas	Páginas	Día	N. únicos	Visitas	Páginas
1	799	894	2.099	11	1.499	1.816	3.704	21	1.438	1.675	3.372
2	579	672	1.321	12	1.315	1.637	3.666	22	610	677	1.290
3	1.721	2.054	4.228	13	1.139	1.415	3.138	23	612	697	1.463
4	1.779	2.160	4.661	14	1.195	1.438	3.298	24	1.573	1.910	3.977
5	1.811	2.173	4.650	15	524	603	1.442	25	1.505	1.810	3.994
6	1.689	2.050	4.887	16	542	614	1.268	26	1.939	2.313	5.199
7	1.370	1.712	4.268	17	1.355	1.669	3.513	27	1.489	1.829	3.822
8	563	655	1.368	18	1.082	1.346	3.086	28	1.231	1.500	3.421
9	604	713	1.432	19	1.755	2.033	3.766	29	817	892	1.610
10	1.225	1.524	3.244	20	2.767	3.178	5.827	30	4.123	4.968	8.472
								31	2.973	3.757	8.175

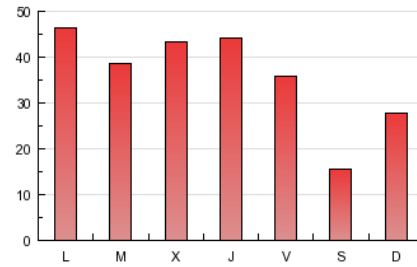
4. Gráficas (Nacional)

4.1 Por día de la semana (promedio)

N. únicos / Visitas (x 100)

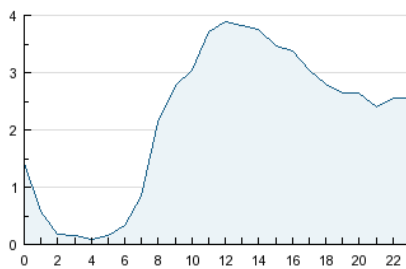


Páginas (x 100)

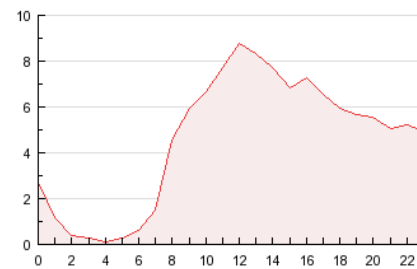


4.2 Por franja horaria (promedio)

Visitas (x 1000)

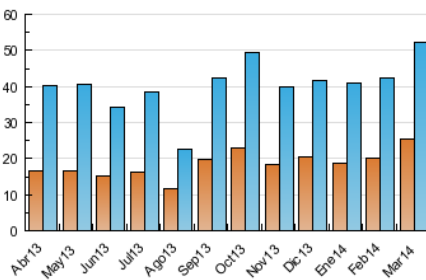


Páginas (x 1000)

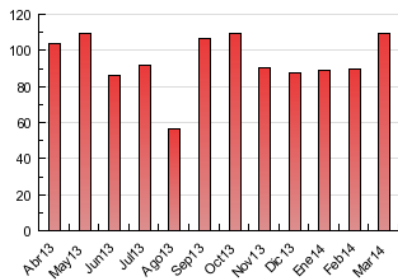


4.3 Por meses

N. únicos / Visitas (x 1000)



Páginas (x 1000)



5. Observaciones

Este Medio Electrónico de Comunicación ha sido medido por la herramienta Google Analytics de Google

6. Definiciones básicas (Para más información ver Normas Técnicas para el Control de los Medios Electrónicos de Comunicación)

Página Vista:

Conjunto de ficheros enviado a un usuario como resultado de una petición del mismo recibida por el servidor. Cuando la página está formada por varios marcos (frames), el conjunto de los mismos tendrá, a efectos de cómputo, la consideración de una página unitaria.

Visita:

Una secuencia ininterrumpida de páginas servidas a un usuario válido. Si dicho usuario no realiza peticiones de páginas en un periodo de tiempo (30 min) la siguiente petición constituirá el inicio de una nueva visita.

Navegador Único:

Total de combinaciones únicas de una dirección IP y un identificador adicional. Los medios pueden utilizar cookies o el Identificador de Alta de registro.

Duración Página Vista:

Tiempo acumulado en segundos de todas las páginas vistas (en visitas de dos o más páginas vistas), dividido por el número total de páginas vistas.

Duración Visita:

Tiempo en segundos de todas las visitas de dos o más páginas vistas, dividido por el número total de visitas de dos o más páginas vistas.

Tráfico nacional:

Audiencia/difusión correspondiente a España medida en base a los datos de las direcciones IP registradas por el sistema de medición.

7. Opinión

De OJDinteractiva, la división de INFORMACIÓN Y CONTROL DE PUBLICACIONES S.A.:

Hemos examinado la información facilitada por el editor del medio electrónico para el periodo que comprende la presente certificación.

Nuestro examen se ha realizado de acuerdo con las normas y procedimientos establecidos en las Normas Técnicas para el Control de los Medios Electrónicos de Comunicación.

En nuestra opinión, la presente acta presenta razonablemente la difusión/audiencia registrada por este medio electrónico.

ADVERTENCIA:

El trabajo de OJDinteractiva, la división de INFORMACIÓN Y CONTROL DE PUBLICACIONES S.A (INTROL) se limita a la realización de pruebas para la revisión de los datos de recuento suministrados por el editor con la finalidad de expresar una opinión sobre la razonabilidad de dichos datos de acuerdo con las Normas Técnicas para el control de los MEC.

Por tanto, INTROL no acepta responsabilidad alguna por las inexactitudes o errores que puedan existir en los datos de recuento. Tampoco acepta ninguna responsabilidad por la falsedad en los datos de recuento recibidos del editor, ni por otros datos de medición que no están incluidos en el análisis.

Abril - 2014

OJDinteractiva