

# INFORMACION Y CONTROL DE PUBLICACIONES, S.A.



Albasanz, 16 - 3 planta - Tel. 91 435 00 32 Fax 91 435 96 05 - 28037 MADRID  
 Entença, 218 Entr. 7 - Tel 93 439 24 18 Fax 93 419 25 34 - 08029 BARCELONA



**Título:** E-NOTICIES.CAT  
**URL Primaria:** http://www.e-noticies.cat  
**Editor:** Edició, Disseny i Realització Interactiva, S.L.  
**Domicilio:** Industria, 60, local 7  
**Ciudad:** 08025 BARCELONA  
**Teléfono:** 93 476 03 70  
**Fax:** 93 459 29 26  
**E-mail:**  
**Clasificación:** Noticias e Información  
**Sub-Clasificación:** Noticias globales y actualidad

## e-Notícies

### 1. Cifras totales y promedios (Nacional e Internacional)

MES - AÑO	NAVEGADORES UNICOS	VISITAS	PAGINAS
Marzo - 2014	323.954	964.938	2.008.176
<b>PROMEDIO DIARIO</b>	<b>21.819</b>	<b>31.127</b>	<b>64.780</b>
<b>PROMEDIO LUNES-VIERNES</b>	<b>24.489</b>	<b>35.236</b>	<b>74.655</b>
<b>PROMEDIO SABADO-DOMINGO</b>	<b>16.212</b>	<b>22.498</b>	<b>44.041</b>
<b>PAGINAS / VISITAS</b>	<b>2,08</b>		
<b>DURACION MEDIA VISITAS</b>	<b>0:02:31</b>		
<b>DURACION MEDIA PAGINAS</b>	<b>0:02:20</b>		

### 2. Secciones (Nacional e Internacional)

	PAGINAS	%
<b>HOME</b>	861.500	42.90 %
<b>RESTO</b>	1.146.676	57.10 %

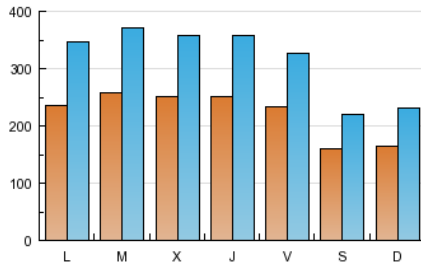
### 3. Por día del mes (Nacional e Internacional)

Día	N. únicos	Visitas	Páginas	Día	N. únicos	Visitas	Páginas	Día	N. únicos	Visitas	Páginas
1	14.618	20.494	40.555	11	31.320	43.027	84.915	21	24.438	34.780	74.219
2	14.783	20.766	40.301	12	26.809	37.279	73.719	22	17.024	23.702	47.846
3	21.506	32.472	73.198	13	26.512	36.909	73.852	23	16.770	23.898	48.007
4	25.421	36.784	84.169	14	23.126	32.337	67.614	24	24.919	36.698	75.364
5	25.617	36.648	79.832	15	15.623	21.298	41.257	25	24.512	35.911	77.616
6	24.332	35.224	80.625	16	18.936	25.490	47.617	26	23.661	34.267	70.296
7	21.613	30.518	62.475	17	22.906	34.159	72.023	27	25.335	35.991	73.913
8	14.185	19.795	40.054	18	21.888	33.006	70.439	28	23.983	33.413	71.217
9	16.581	22.864	45.898	19	24.392	35.290	82.059	29	18.075	24.678	46.413
10	27.023	38.720	81.810	20	23.916	34.740	76.329	30	15.520	21.991	42.464
								31	21.032	31.789	62.080

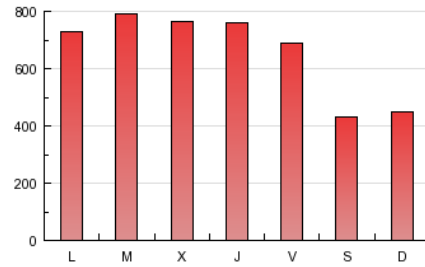
4. Gráficas (Nacional e Internacional)

4.1 Por día de la semana (promedio)

N. únicos / Visitas (x 100)

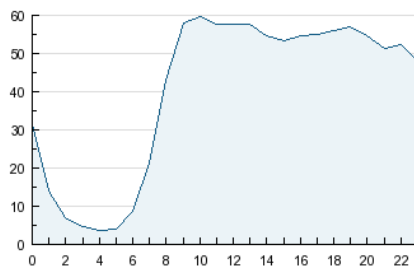


Páginas (x 100)

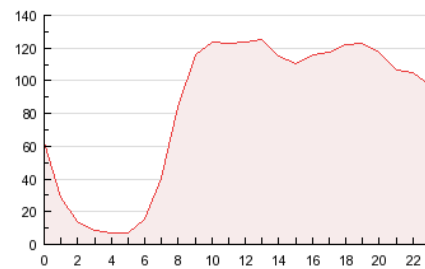


4.2 Por franja horaria (promedio)

Visitas (x 1000)

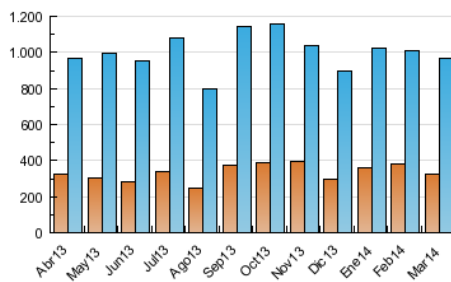


Páginas (x 1000)

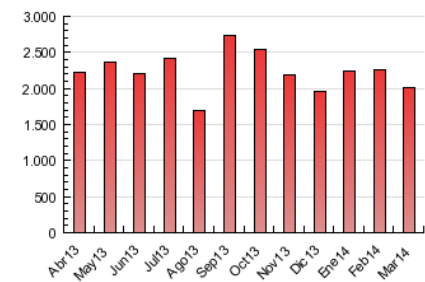


4.3 Por meses

N. únicos / Visitas (x 1000)



Páginas (x 1000)



# INFORMACION Y CONTROL DE PUBLICACIONES, S.A.



Albasanz, 16 - 3 planta - Tel. 91 435 00 32 Fax 91 435 96 05 - 28037 MADRID  
 Entença, 218 Entr. 7 - Tel 93 439 24 18 Fax 93 419 25 34 - 08029 BARCELONA



## Anexo - Tráfico Nacional

**Título:** E-NOTICIES.CAT  
**URL Primaria:** http://www.e-noticies.cat  
**Editor:** Edició, Disseny i Realització Interactiva, S.L.  
**Domicilio:** Indústria, 60, local 7  
**Ciudad:** 08025 BARCELONA  
**Teléfono:** 93 476 03 70  
**Fax:** 93 459 29 26  
**E-mail:**  
**Clasificación:** Noticias e Información  
**Sub-Clasificación:** Noticias globales y actualidad

# e-Notícies

### 1. Cifras totales y promedios (Nacional)

MES - AÑO	NAVEGADORES UNICOS	VISITAS	PAGINAS
Marzo - 2014	297.653	893.728	1.874.390
<b>PROMEDIO DIARIO</b>	<b>20.230</b>	<b>28.830</b>	<b>60.464</b>
<b>PROMEDIO LUNES-VIERNES</b>	<b>22.723</b>	<b>32.663</b>	<b>69.728</b>
<b>PROMEDIO SABADO-DOMINGO</b>	<b>14.993</b>	<b>20.781</b>	<b>41.011</b>
<b>PAGINAS / VISITAS</b>	<b>2,10</b>		
<b>DURACION MEDIA VISITAS</b>	<b>0:02:32</b>		
<b>DURACION MEDIA PAGINAS</b>	<b>0:02:18</b>		

### 2. Secciones (Nacional)

	PAGINAS	%
<b>HOME</b>	809.730	43.20 %
<b>RESTO</b>	1.064.660	56.80 %

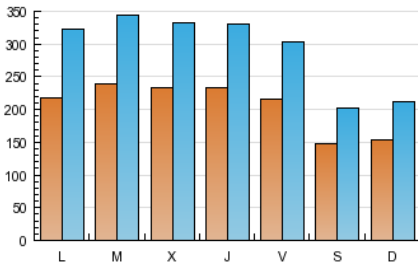
### 3. Por día del mes (Nacional)

Día	N. únicos	Visitas	Páginas	Día	N. únicos	Visitas	Páginas	Día	N. únicos	Visitas	Páginas
1	13.522	18.948	37.767	11	29.228	40.070	79.582	21	22.675	32.249	69.311
2	13.690	19.190	37.518	12	24.968	34.683	69.101	22	15.782	21.927	44.672
3	20.018	30.167	68.471	13	24.679	34.321	68.827	23	15.491	22.072	44.845
4	23.710	34.265	78.938	14	21.395	29.910	62.912	24	22.983	33.896	70.245
5	23.827	34.025	74.758	15	14.402	19.589	38.272	25	22.577	33.057	72.181
6	22.604	32.646	75.322	16	17.498	23.538	44.273	26	21.786	31.521	65.241
7	20.062	28.312	58.544	17	21.221	31.651	67.245	27	23.467	33.316	68.884
8	13.127	18.287	37.289	18	20.142	30.421	65.574	28	22.305	30.997	66.566
9	15.391	21.169	42.716	19	22.609	32.682	76.714	29	16.618	22.703	43.061
10	25.131	35.968	76.540	20	22.202	32.190	71.172	30	14.413	20.388	39.698
								31	19.595	29.570	58.151

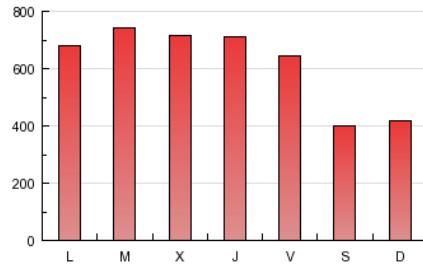
4. Gráficas (Nacional)

4.1 Por día de la semana (promedio)

N. únicos / Visitas (x 100)

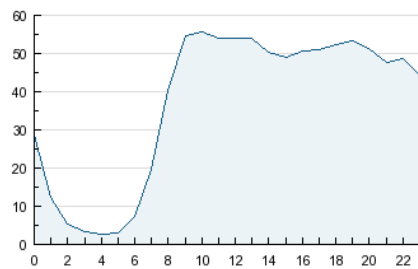


Páginas (x 100)

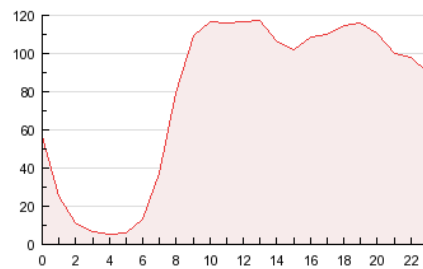


4.2 Por franja horaria (promedio)

Visitas (x 1000)

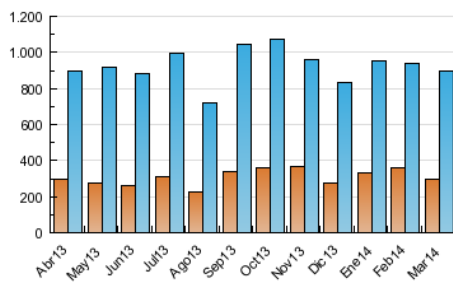


Páginas (x 1000)

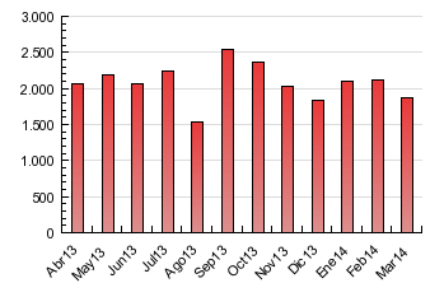


4.3 Por meses

N. únicos / Visitas (x 1000)



Páginas (x 1000)



## 5. Observaciones

Este Medio Electrónico de Comunicación ha sido medido por la herramienta Google Analytics de Google

## 6. Definiciones básicas (Para más información ver Normas Técnicas para el Control de los Medios Electrónicos de Comunicación)

### Página Vista:

Conjunto de ficheros enviado a un usuario como resultado de una petición del mismo recibida por el servidor. Cuando la página está formada por varios marcos (frames), el conjunto de los mismos tendrá, a efectos de cómputo, la consideración de una página unitaria.

### Visita:

Una secuencia ininterrumpida de páginas servidas a un usuario válido. Si dicho usuario no realiza peticiones de páginas en un periodo de tiempo (30 min) la siguiente petición constituirá el inicio de una nueva visita.

### Navegador Único:

Total de combinaciones únicas de una dirección IP y un identificador adicional. Los medios pueden utilizar cookies o el Identificador de Alta de registro.

### Duración Página Vista:

Tiempo acumulado en segundos de todas las páginas vistas (en visitas de dos o más páginas vistas), dividido por el número total de páginas vistas.

### Duración Visita:

Tiempo en segundos de todas las visitas de dos o más páginas vistas, dividido por el número total de visitas de dos o más páginas vistas.

### Tráfico nacional:

Audiencia/difusión correspondiente a España medida en base a los datos de las direcciones IP registradas por el sistema de medición.

## 7. Opinión

De OJDinteractiva, la división de INFORMACIÓN Y CONTROL DE PUBLICACIONES S.A.:

Hemos examinado la información facilitada por el editor del medio electrónico para el periodo que comprende la presente certificación.

Nuestro examen se ha realizado de acuerdo con las normas y procedimientos establecidos en las Normas Técnicas para el Control de los Medios Electrónicos de Comunicación.

En nuestra opinión, la presente acta presenta razonablemente la difusión/audiencia registrada por este medio electrónico.

### ADVERTENCIA:

El trabajo de OJDinteractiva, la división de INFORMACIÓN Y CONTROL DE PUBLICACIONES S.A (INTROL) se limita a la realización de pruebas para la revisión de los datos de recuento suministrados por el editor con la finalidad de expresar una opinión sobre la razonabilidad de dichos datos de acuerdo con las Normas Técnicas para el control de los MEC.

Por tanto, INTROL no acepta responsabilidad alguna por las inexactitudes o errores que puedan existir en los datos de recuento. Tampoco acepta ninguna responsabilidad por la falsedad en los datos de recuento recibidos del editor, ni por otros datos de medición que no están incluidos en el análisis.

Abril - 2014

OJDinteractiva