

INFORMACION Y CONTROL DE PUBLICACIONES, S.A.



Albasanz, 16 - 3 planta - Tel. 91 435 00 32 Fax 91 435 96 05 - 28037 MADRID
 Entença, 218 Entr. 7 - Tel 93 439 24 18 Fax 93 419 25 34 - 08029 BARCELONA



Título: MARKETING DIRECTO
URL Primaria: http://www.marketingdirecto.com
Editor: Ediciones Marketing y Publicidad, S.L.
Domicilio: General Yague, 12 Esc. Izq. 2º Piso Puerta 1
Ciudad: 28020 MADRID
Teléfono: 91 455 05 54
Fax: 91 544 70 63
E-mail:
Clasificación: Noticias e Información
Sub-Clasificación: Noticias de interés especial



1. Cifras totales y promedios (Nacional e Internacional)

MES - AÑO	NAVEGADORES UNICOS	VISITAS	PAGINAS
Marzo - 2014	624.183	789.794	1.096.257
PROMEDIO DIARIO	23.766	25.477	35.363
PROMEDIO LUNES-VIERNES	28.827	30.989	43.590
PROMEDIO SABADO-DOMINGO	13.137	13.902	18.086
PAGINAS / VISITAS	1,39		
DURACION MEDIA VISITAS	0:01:19		
DURACION MEDIA PAGINAS	0:03:23		

2. Secciones (Nacional e Internacional)

	PAGINAS	%
HOME	62.700	5.72 %
RESTO	1.033.557	94.28 %

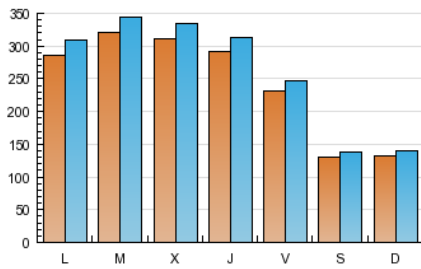
3. Por día del mes (Nacional e Internacional)

Día	N. únicos	Visitas	Páginas	Día	N. únicos	Visitas	Páginas	Día	N. únicos	Visitas	Páginas
1	16.165	17.134	21.883	11	34.575	37.043	51.065	21	22.829	24.438	34.056
2	16.409	17.360	22.508	12	36.047	38.831	53.530	22	12.650	13.405	17.248
3	30.748	33.060	46.635	13	33.331	35.786	49.362	23	12.467	13.282	17.828
4	34.034	36.709	50.688	14	24.571	26.247	36.227	24	25.811	28.024	41.011
5	29.549	31.708	44.912	15	12.473	13.168	16.689	25	28.374	30.569	43.727
6	26.335	28.356	39.645	16	12.352	13.099	17.083	26	30.607	32.791	45.654
7	22.616	24.241	33.953	17	28.528	30.924	44.783	27	28.229	30.202	42.608
8	11.579	12.173	15.755	18	31.033	33.470	46.897	28	22.607	24.115	34.266
9	12.415	13.177	17.342	19	28.384	30.475	43.272	29	12.511	13.174	17.001
10	31.694	34.154	48.974	20	29.000	31.178	43.539	30	12.351	13.052	17.520
								31	26.459	28.449	40.596

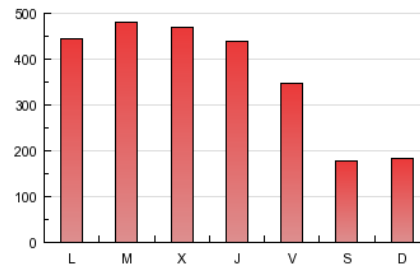
4. Gráficas (Nacional e Internacional)

4.1 Por día de la semana (promedio)

N. únicos / Visitas (x 100)



Páginas (x 100)



4.2 Por franja horaria (promedio)

Visitas (x 1000)

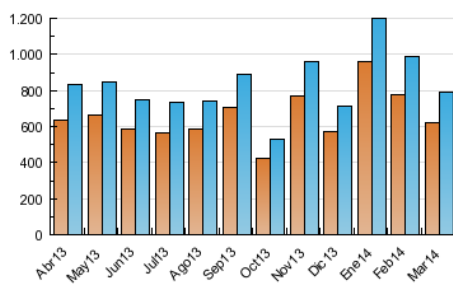


Páginas (x 1000)

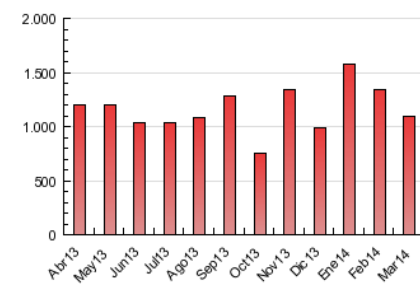


4.3 Por meses

N. únicos / Visitas (x 1000)



Páginas (x 1000)



INFORMACION Y CONTROL DE PUBLICACIONES, S.A.



Albasanz, 16 - 3 planta - Tel. 91 435 00 32 Fax 91 435 96 05 - 28037 MADRID
Entença, 218 Entr. 7 - Tel 93 439 24 18 Fax 93 419 25 34 - 08029 BARCELONA



Anexo - Tráfico Nacional

Título: MARKETING DIRECTO
URL Primaria: http://www.marketingdirecto.com
Editor: Ediciones Marketing y Publicidad, S.L.
Domicilio: General Yague, 12 Esc. Izq. 2º Piso Puerta 1
Ciudad: 28020 MADRID
Teléfono: 91 455 05 54
Fax: 91 544 70 63
E-mail:
Clasificación: Noticias e Información
Sub-Clasificación: Noticias de interés especial



1. Cifras totales y promedios (Nacional)

MES - AÑO	NAVEGADORES UNICOS	VISITAS	PAGINAS
Marzo - 2014	213.583	299.746	462.942
PROMEDIO DIARIO	8.847	9.669	14.934
PROMEDIO LUNES-VIERNES	10.959	12.026	18.844
PROMEDIO SABADO-DOMINGO	4.412	4.719	6.722
PAGINAS / VISITAS	1,54		
DURACION MEDIA VISITAS	0:01:39		
DURACION MEDIA PAGINAS	0:03:00		

2. Secciones (Nacional)

	PAGINAS	%
HOME	38.289	8.27 %
RESTO	424.653	91.73 %

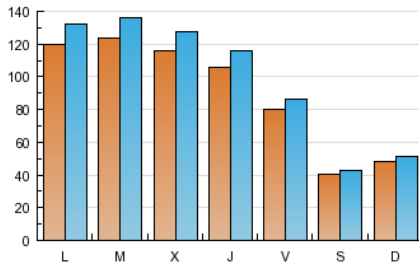
3. Por día del mes (Nacional)

Día	N. únicos	Visitas	Páginas	Día	N. únicos	Visitas	Páginas	Día	N. únicos	Visitas	Páginas
1	5.479	5.858	7.973	11	13.370	14.573	21.701	21	7.404	8.048	12.614
2	6.697	7.091	9.809	12	14.021	15.419	23.880	22	3.940	4.238	6.011
3	13.776	15.054	23.060	13	12.337	13.542	20.670	23	4.393	4.798	7.390
4	14.569	15.989	24.065	14	8.715	9.470	14.608	24	10.488	11.691	19.344
5	11.765	12.853	19.894	15	3.630	3.885	5.297	25	10.394	11.505	18.731
6	9.632	10.600	16.689	16	4.258	4.544	6.554	26	10.785	11.813	18.593
7	8.169	8.861	14.003	17	11.661	12.902	20.835	27	9.677	10.561	16.876
8	3.290	3.482	4.844	18	11.112	12.310	19.313	28	7.676	8.293	13.307
9	4.229	4.567	6.791	19	9.915	10.895	17.288	29	3.829	4.074	5.677
10	13.577	14.960	23.719	20	10.579	11.649	18.238	30	4.372	4.654	6.873
								31	10.521	11.567	18.295

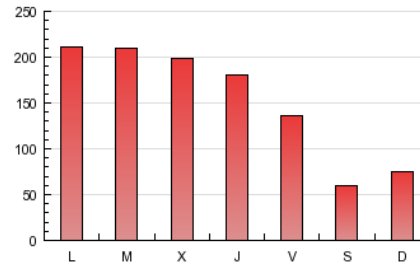
4. Gráficas (Nacional)

4.1 Por día de la semana (promedio)

N. únicos / Visitas (x 100)

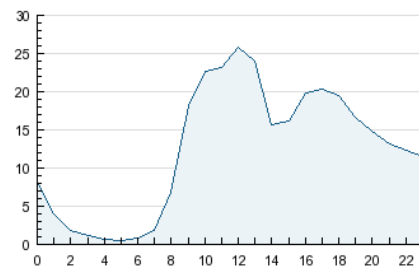


Páginas (x 100)

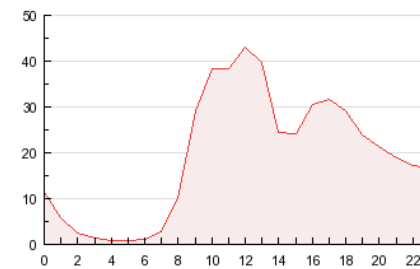


4.2 Por franja horaria (promedio)

Visitas (x 1000)

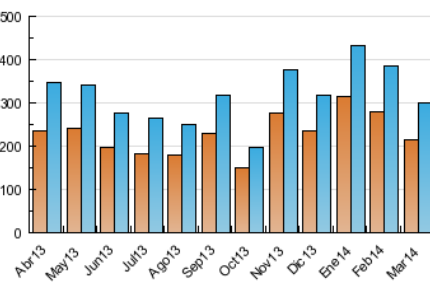


Páginas (x 1000)

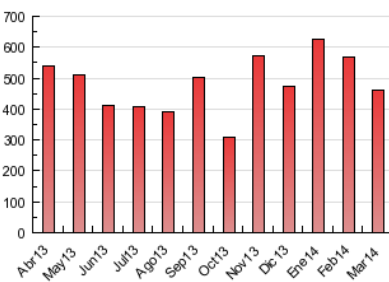


4.3 Por meses

N. únicos / Visitas (x 1000)



Páginas (x 1000)



5. Observaciones

Este Medio Electrónico de Comunicación ha sido medido por la herramienta Google Analytics de Google

6. Definiciones básicas (Para más información ver Normas Técnicas para el Control de los Medios Electrónicos de Comunicación)

Página Vista:

Conjunto de ficheros enviado a un usuario como resultado de una petición del mismo recibida por el servidor. Cuando la página está formada por varios marcos (frames), el conjunto de los mismos tendrá, a efectos de cómputo, la consideración de una página unitaria.

Visita:

Una secuencia ininterrumpida de páginas servidas a un usuario válido. Si dicho usuario no realiza peticiones de páginas en un periodo de tiempo (30 min) la siguiente petición constituirá el inicio de una nueva visita.

Navegador Único:

Total de combinaciones únicas de una dirección IP y un identificador adicional. Los medios pueden utilizar cookies o el Identificador de Alta de registro.

Duración Página Vista:

Tiempo acumulado en segundos de todas las páginas vistas (en visitas de dos o más páginas vistas), dividido por el número total de páginas vistas.

Duración Visita:

Tiempo en segundos de todas las visitas de dos o más páginas vistas, dividido por el número total de visitas de dos o más páginas vistas.

Tráfico nacional:

Audiencia/difusión correspondiente a España medida en base a los datos de las direcciones IP registradas por el sistema de medición.

7. Opinión

De OJDinteractiva, la división de INFORMACIÓN Y CONTROL DE PUBLICACIONES S.A.:

Hemos examinado la información facilitada por el editor del medio electrónico para el periodo que comprende la presente certificación.

Nuestro examen se ha realizado de acuerdo con las normas y procedimientos establecidos en las Normas Técnicas para el Control de los Medios Electrónicos de Comunicación.

En nuestra opinión, la presente acta presenta razonablemente la difusión/audiencia registrada por este medio electrónico.

ADVERTENCIA:

El trabajo de OJDinteractiva, la división de INFORMACIÓN Y CONTROL DE PUBLICACIONES S.A (INTROL) se limita a la realización de pruebas para la revisión de los datos de recuento suministrados por el editor con la finalidad de expresar una opinión sobre la razonabilidad de dichos datos de acuerdo con las Normas Técnicas para el control de los MEC.

Por tanto, INTROL no acepta responsabilidad alguna por las inexactitudes o errores que puedan existir en los datos de recuento. Tampoco acepta ninguna responsabilidad por la falsedad en los datos de recuento recibidos del editor, ni por otros datos de medición que no están incluidos en el análisis.

Abril - 2014

OJDinteractiva