



## INFORMACION Y CONTROL DE PUBLICACIONES, S.A.



Albasanz, 16 - 3 planta - Tel. 91 435 00 32 Fax 91 435 96 05 - 28037 MADRID  
 Entença, 218 Entr. 7 - Tel 93 439 24 18 Fax 93 419 25 34 - 08029 BARCELONA

**Título:** EL9NOU.CAT  
**URL Primaria:** http://www.el9nou.cat  
**Editor:**  
**Domicilio:** Plaça de la Catedral, 2  
**Ciudad:** 08500 VIC  
**Teléfono:** 93 889 49 49  
**Fax:** 93 885 05 69  
**E-mail:**  
**Clasificación:** Noticias e Información  
**Sub-Clasificación:** Noticias de interés especial

# EL9NOU.CAT

### 1. Cifras totales y promedios (Nacional e Internacional)

MES - AÑO	NAVEGADORES UNICOS	VISITAS	PAGINAS
Marzo - 2014	83.039	172.790	2.042.300
<b>PROMEDIO DIARIO</b>	<b>4.633</b>	<b>5.574</b>	<b>65.881</b>
<b>PROMEDIO LUNES-VIERNES</b>	5.045	6.042	70.501
<b>PROMEDIO SABADO-DOMINGO</b>	3.769	4.590	56.177
<b>PAGINAS / VISITAS</b>	11,82		
<b>DURACION MEDIA VISITAS</b>	0:02:48		
<b>DURACION MEDIA PAGINAS</b>	0:00:16		

### 2. Secciones (Nacional e Internacional)

	PAGINAS	%
<b>HOME</b>	143.769	7.04 %
<b>RESTO</b>	1.898.531	92.96 %

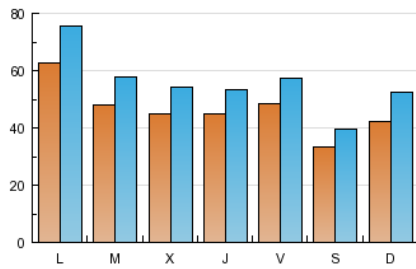
### 3. Por día del mes (Nacional e Internacional)

Día	N. únicos	Visitas	Páginas	Día	N. únicos	Visitas	Páginas	Día	N. únicos	Visitas	Páginas
1	3.685	4.382	105.245	11	4.667	5.568	75.630	21	5.531	6.427	22.194
2	6.482	8.385	229.489	12	4.263	5.137	57.874	22	3.169	3.688	13.064
3	7.956	9.833	314.069	13	3.746	4.507	29.869	23	3.232	3.862	13.765
4	5.194	6.291	114.893	14	4.412	5.278	29.211	24	5.231	6.285	81.387
5	5.347	6.494	52.436	15	2.698	3.200	14.980	25	4.942	5.988	103.001
6	4.434	5.376	37.325	16	3.041	3.597	18.413	26	4.454	5.399	59.469
7	5.002	5.914	41.513	17	5.865	6.926	61.109	27	4.371	5.229	58.327
8	3.051	3.658	23.576	18	4.453	5.278	45.291	28	4.497	5.376	40.918
9	4.232	5.391	68.596	19	3.915	4.653	23.856	29	4.000	4.798	33.663
10	6.631	7.907	121.769	20	5.416	6.224	18.909	30	4.097	4.943	40.978
								31	5.613	6.796	91.481

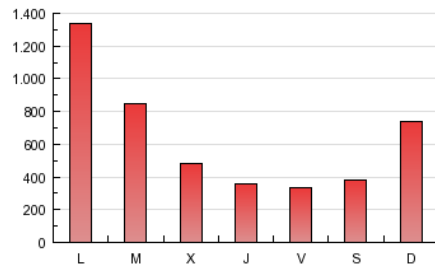
4. Gráficas (Nacional e Internacional)

4.1 Por día de la semana (promedio)

N. únicos / Visitas (x 100)

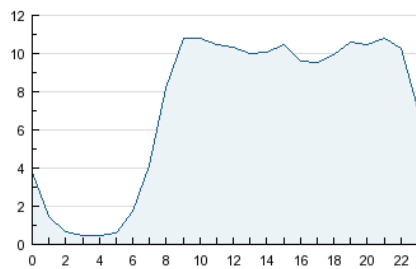


Páginas (x 100)

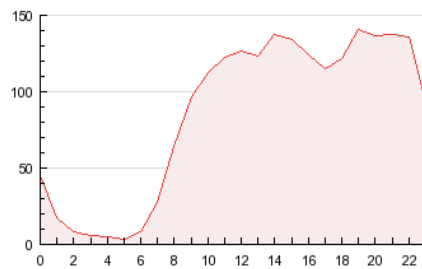


4.2 Por franja horaria (promedio)

Visitas (x 1000)

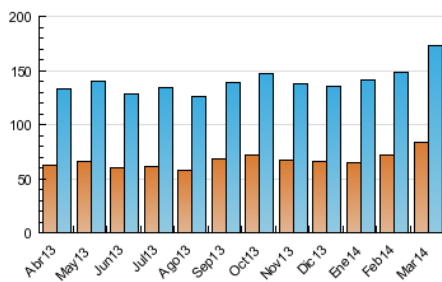


Páginas (x 1000)

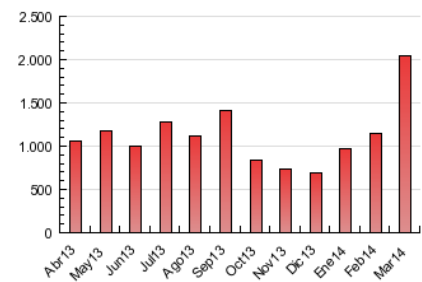


4.3 Por meses

N. únicos / Visitas (x 1000)



Páginas (x 1000)



## INFORMACION Y CONTROL DE PUBLICACIONES, S.A.



Albasanz, 16 - 3 planta - Tel. 91 435 00 32 Fax 91 435 96 05 - 28037 MADRID  
Entença, 218 Entr. 7 - Tel 93 439 24 18 Fax 93 419 25 34 - 08029 BARCELONA



### Anexo - Tráfico Nacional

**Título:** EL9NOU.CAT  
**URL Primaria:** http://www.el9nou.cat  
**Editor:**  
**Domicilio:** Plaça de la Catedral, 2  
**Ciudad:** 08500 VIC  
**Teléfono:** 93 889 49 49  
**Fax:** 93 885 05 69  
**E-mail:**  
**Clasificación:** Noticias e Información  
**Sub-Clasificación:** Noticias de interés especial

#### 1. Cifras totales y promedios (Nacional)

MES - AÑO	NAVEGADORES UNICOS	VISITAS	PAGINAS
Marzo - 2014	79.404	166.568	1.998.838
<b>PROMEDIO DIARIO</b>	<b>4.461</b>	<b>5.373</b>	<b>64.479</b>
<b>PROMEDIO LUNES-VIERNES</b>	<b>4.852</b>	<b>5.817</b>	<b>68.740</b>
<b>PROMEDIO SABADO-DOMINGO</b>	<b>3.640</b>	<b>4.441</b>	<b>55.529</b>
<b>PAGINAS / VISITAS</b>	<b>12,00</b>		
<b>DURACION MEDIA VISITAS</b>	<b>0:02:49</b>		
<b>DURACION MEDIA PAGINAS</b>	<b>0:00:15</b>		

#### 2. Secciones (Nacional)

	PAGINAS	%
<b>HOME</b>	138.730	6.94 %
<b>RESTO</b>	1.860.108	93.06 %

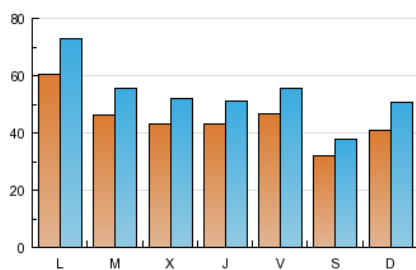
#### 3. Por día del mes (Nacional)

Día	N. únicos	Visitas	Páginas	Día	N. únicos	Visitas	Páginas	Día	N. únicos	Visitas	Páginas
1	3.554	4.233	104.379	11	4.495	5.361	73.453	21	5.310	6.168	21.320
2	6.337	8.212	227.998	12	4.118	4.961	57.120	22	3.023	3.524	12.705
3	7.711	9.536	310.085	13	3.599	4.331	29.468	23	3.108	3.717	13.047
4	4.975	6.035	112.124	14	4.242	5.084	28.608	24	5.022	6.033	78.300
5	5.156	6.267	50.309	15	2.600	3.087	14.727	25	4.745	5.767	101.327
6	4.281	5.189	36.160	16	2.901	3.444	18.011	26	4.265	5.185	57.368
7	4.833	5.717	39.396	17	5.636	6.667	59.505	27	4.193	5.029	54.816
8	2.933	3.523	23.149	18	4.251	5.042	43.872	28	4.330	5.185	40.055
9	4.121	5.255	68.017	19	3.741	4.454	23.152	29	3.851	4.617	32.970
10	6.420	7.659	119.890	20	5.167	5.947	18.378	30	3.971	4.793	40.290
								31	5.397	6.546	88.839

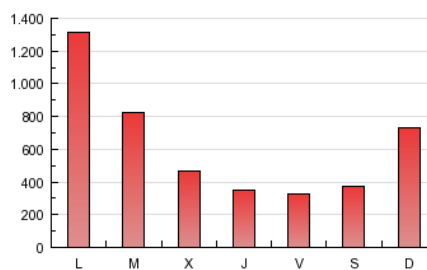
#### 4. Gráficas (Nacional)

##### 4.1 Por día de la semana (promedio)

N. únicos / Visitas (x 100)

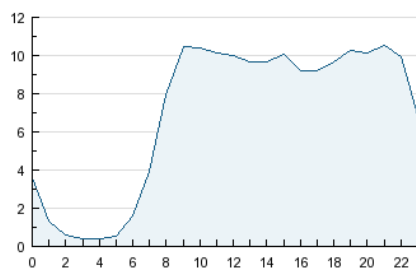


Páginas (x 100)

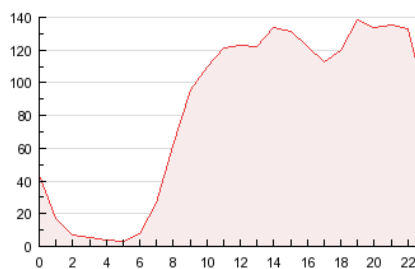


##### 4.2 Por franja horaria (promedio)

Visitas (x 1000)

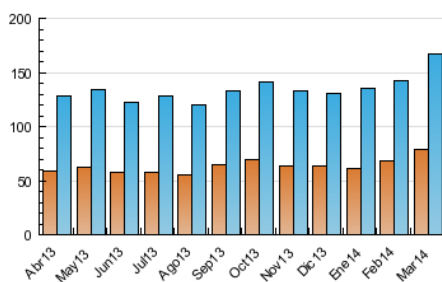


Páginas (x 1000)

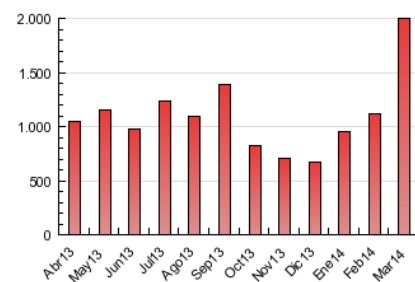


##### 4.3 Por meses

N. únicos / Visitas (x 1000)



Páginas (x 1000)



## 5. Observaciones

Este Medio Electrónico de Comunicación ha sido medido por la herramienta Google Analytics de Google

## 6. Definiciones básicas (Para más información ver Normas Técnicas para el Control de los Medios Electrónicos de Comunicación)

### Página Vista:

Conjunto de ficheros enviado a un usuario como resultado de una petición del mismo recibida por el servidor. Cuando la página está formada por varios marcos (frames), el conjunto de los mismos tendrá, a efectos de cómputo, la consideración de una página unitaria.

### Visita:

Una secuencia ininterrumpida de páginas servidas a un usuario válido. Si dicho usuario no realiza peticiones de páginas en un periodo de tiempo (30 min) la siguiente petición constituirá el inicio de una nueva visita.

### Navegador Único:

Total de combinaciones únicas de una dirección IP y un identificador adicional. Los medios pueden utilizar cookies o el Identificador de Alta de registro.

### Duración Página Vista:

Tiempo acumulado en segundos de todas las páginas vistas (en visitas de dos o más páginas vistas), dividido por el número total de páginas vistas.

### Duración Visita:

Tiempo en segundos de todas las visitas de dos o más páginas vistas, dividido por el número total de visitas de dos o más páginas vistas.

### Tráfico nacional:

Audiencia/difusión correspondiente a España medida en base a los datos de las direcciones IP registradas por el sistema de medición.

## 7. Opinión

De OJDinteractiva, la división de INFORMACIÓN Y CONTROL DE PUBLICACIONES S.A.:

Hemos examinado la información facilitada por el editor del medio electrónico para el periodo que comprende la presente certificación.

Nuestro examen se ha realizado de acuerdo con las normas y procedimientos establecidos en las Normas Técnicas para el Control de los Medios Electrónicos de Comunicación.

En nuestra opinión, la presente acta presenta razonablemente la difusión/audiencia registrada por este medio electrónico.

### ADVERTENCIA:

El trabajo de OJDinteractiva, la división de INFORMACIÓN Y CONTROL DE PUBLICACIONES S.A (INTROL) se limita a la realización de pruebas para la revisión de los datos de recuento suministrados por el editor con la finalidad de expresar una opinión sobre la razonabilidad de dichos datos de acuerdo con las Normas Técnicas para el control de los MEC.

Por tanto, INTROL no acepta responsabilidad alguna por las inexactitudes o errores que puedan existir en los datos de recuento. Tampoco acepta ninguna responsabilidad por la falsedad en los datos de recuento recibidos del editor, ni por otros datos de medición que no están incluidos en el análisis.

Abril - 2014

OJDinteractiva