

INFORMACION Y CONTROL DE PUBLICACIONES, S.A.



Albasanz, 16 - 3 planta - Tel. 91 435 00 32 Fax 91 435 96 05 - 28037 MADRID
Entença, 218 Entr. 7 - Tel 93 439 24 18 Fax 93 419 25 34 - 08029 BARCELONA



Título: LACOMARCADEPUERTOLLANO.COM
URL Primaria: http://www.lacomarcadepuertollano.com
Editor: Intuición Grupo Editorial, S.L.
Domicilio: Paseo San Gregorio, 87, Entreplanta Derecha
Ciudad: 13500 PUERTOLLANO
Teléfono: 926 41 26 53
Fax: 926 44 01 01
E-mail:
Clasificación: Noticias e Información
Sub-Clasificación: Noticias de interés especial



1. Cifras totales y promedios (Nacional e Internacional)

MES - AÑO	NAVEGADORES UNICOS	VISITAS	PAGINAS
Marzo - 2014	73.602	153.799	306.258
PROMEDIO DIARIO	4.119	4.961	9.879
PROMEDIO LUNES-VIERNES	4.499	5.423	10.977
PROMEDIO SABADO-DOMINGO	3.319	3.992	7.575
PAGINAS / VISITAS	1,99		
DURACION MEDIA VISITAS	0:02:00		
DURACION MEDIA PAGINAS	0:02:01		

2. Secciones (Nacional e Internacional)

	PAGINAS	%
HOME	122.619	40.04 %
RESTO	183.639	59.96 %

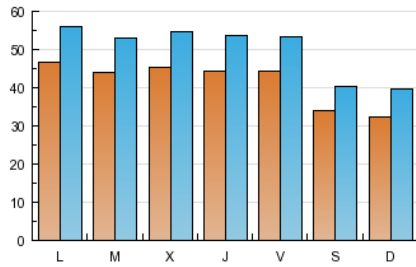
3. Por día del mes (Nacional e Internacional)

Día	N. únicos	Visitas	Páginas	Día	N. únicos	Visitas	Páginas	Día	N. únicos	Visitas	Páginas
1	3.248	3.923	8.011	11	4.691	5.699	11.409	21	4.438	5.374	12.431
2	3.918	4.895	11.576	12	4.825	5.810	12.217	22	3.187	3.758	7.004
3	4.675	5.635	12.454	13	4.068	4.913	9.875	23	2.772	3.355	6.173
4	4.612	5.543	11.191	14	3.944	4.800	9.312	24	4.077	4.868	9.367
5	4.560	5.530	12.882	15	3.035	3.559	6.331	25	4.222	5.055	9.355
6	4.426	5.372	11.849	16	2.883	3.555	6.511	26	4.696	5.680	11.110
7	4.044	4.805	9.741	17	4.027	4.883	9.806	27	4.836	5.762	12.337
8	2.860	3.428	6.720	18	4.084	4.931	9.037	28	5.330	6.397	11.253
9	3.052	3.795	7.584	19	4.011	4.820	9.743	29	4.740	5.472	8.424
10	5.101	6.194	11.990	20	4.444	5.356	11.162	30	3.495	4.181	7.411
								31	5.377	6.451	11.992

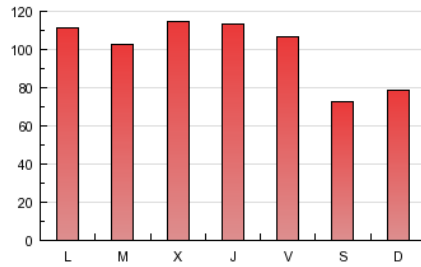
4. Gráficas (Nacional e Internacional)

4.1 Por día de la semana (promedio)

N. únicos / Visitas (x 100)

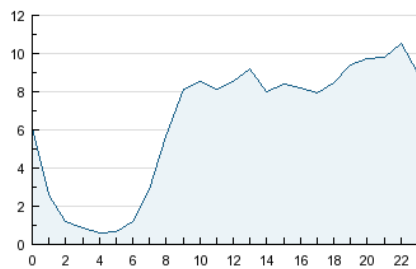


Páginas (x 100)

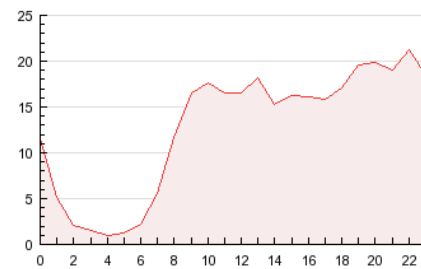


4.2 Por franja horaria (promedio)

Visitas (x 1000)

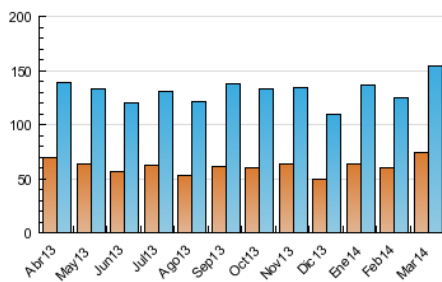


Páginas (x 1000)

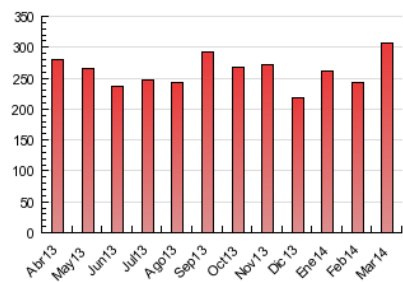


4.3 Por meses

N. únicos / Visitas (x 1000)



Páginas (x 1000)



INFORMACION Y CONTROL DE PUBLICACIONES, S.A.

Albasanz, 16 - 3 planta - Tel. 91 435 00 32 Fax 91 435 96 05 - 28037 MADRID
 Entença, 218 Entr. 7 - Tel 93 439 24 18 Fax 93 419 25 34 - 08029 BARCELONA

**Anexo - Tráfico Nacional**

Título: LACOMARCADEPUERTOLLANO.COM
URL Primaria: http://www.lacomarcadepuertollano.com
Editor: Intuición Grupo Editorial, S.L.
Domicilio: Paseo San Gregorio, 87, Entreplanta Derecha
Ciudad: 13500 PUERTOLLANO
Teléfono: 926 41 26 53
Fax: 926 44 01 01
E-mail:
Clasificación: Noticias e Información
Sub-Clasificación: Noticias de interés especial

**1. Cifras totales y promedios (Nacional)**

MES - AÑO	NAVEGADORES UNICOS	VISITAS	PAGINAS
Marzo - 2014	65.141	143.523	292.328
PROMEDIO DIARIO	3.806	4.630	9.430
PROMEDIO LUNES-VIERNES	4.155	5.057	10.479
PROMEDIO SABADO-DOMINGO	3.073	3.732	7.227
PAGINAS / VISITAS	2,04		
DURACION MEDIA VISITAS	0:02:05		
DURACION MEDIA PAGINAS	0:02:01		

2. Secciones (Nacional)

	PAGINAS	%
HOME	120.164	41.11 %
RESTO	172.164	58.89 %

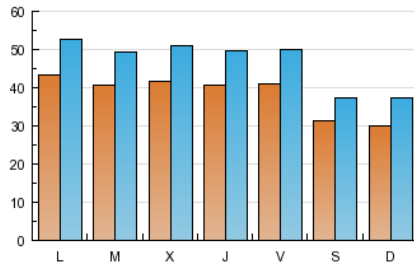
3. Por día del mes (Nacional)

Día	N. únicos	Visitas	Páginas	Día	N. únicos	Visitas	Páginas	Día	N. únicos	Visitas	Páginas
1	2.998	3.657	7.637	11	4.376	5.364	10.946	21	4.093	5.005	11.916
2	3.664	4.626	11.186	12	4.445	5.400	11.586	22	2.948	3.505	6.661
3	4.332	5.273	11.939	13	3.745	4.571	9.417	23	2.572	3.148	5.890
4	4.235	5.149	10.686	14	3.674	4.517	8.940	24	3.746	4.516	8.924
5	4.241	5.197	12.374	15	2.816	3.329	6.030	25	3.921	4.735	8.901
6	4.025	4.956	11.267	16	2.682	3.339	6.218	26	4.314	5.273	10.553
7	3.694	4.433	9.220	17	3.720	4.557	9.389	27	4.459	5.363	11.822
8	2.538	3.090	6.278	18	3.688	4.502	8.474	28	4.984	6.031	10.778
9	2.831	3.553	7.264	19	3.676	4.468	9.285	29	4.435	5.150	8.025
10	4.771	5.837	11.501	20	4.089	4.981	10.666	30	3.249	3.927	7.078
								31	5.019	6.071	11.477

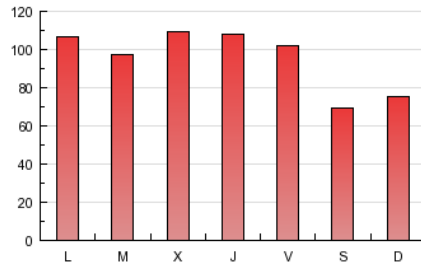
4. Gráficas (Nacional)

4.1 Por día de la semana (promedio)

N. únicos / Visitas (x 100)

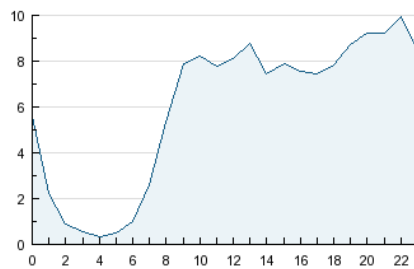


Páginas (x 100)

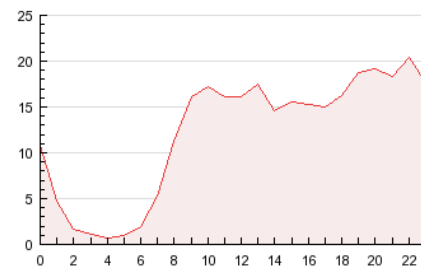


4.2 Por franja horaria (promedio)

Visitas (x 1000)

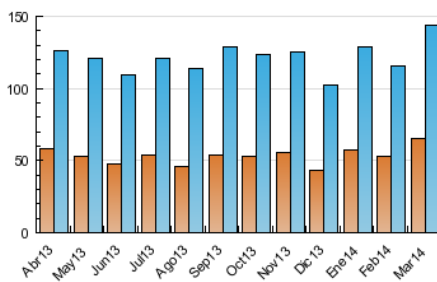


Páginas (x 1000)

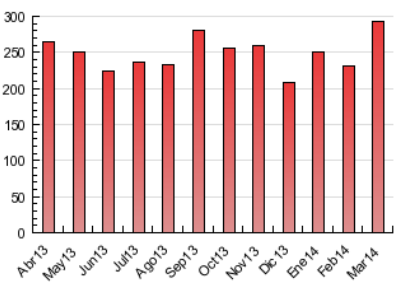


4.3 Por meses

N. únicos / Visitas (x 1000)



Páginas (x 1000)



5. Observaciones

Este Medio Electrónico de Comunicación ha sido medido por la herramienta Google Analytics de Google

6. Definiciones básicas (Para más información ver Normas Técnicas para el Control de los Medios Electrónicos de Comunicación)

Página Vista:

Conjunto de ficheros enviado a un usuario como resultado de una petición del mismo recibida por el servidor. Cuando la página está formada por varios marcos (frames), el conjunto de los mismos tendrá, a efectos de cómputo, la consideración de una página unitaria.

Visita:

Una secuencia ininterrumpida de páginas servidas a un usuario válido. Si dicho usuario no realiza peticiones de páginas en un periodo de tiempo (30 min) la siguiente petición constituirá el inicio de una nueva visita.

Navegador Único:

Total de combinaciones únicas de una dirección IP y un identificador adicional. Los medios pueden utilizar cookies o el Identificador de Alta de registro.

Duración Página Vista:

Tiempo acumulado en segundos de todas las páginas vistas (en visitas de dos o más páginas vistas), dividido por el número total de páginas vistas.

Duración Visita:

Tiempo en segundos de todas las visitas de dos o más páginas vistas, dividido por el número total de visitas de dos o más páginas vistas.

Tráfico nacional:

Audiencia/difusión correspondiente a España medida en base a los datos de las direcciones IP registradas por el sistema de medición.

7. Opinión

De OJDinteractiva, la división de INFORMACIÓN Y CONTROL DE PUBLICACIONES S.A.:

Hemos examinado la información facilitada por el editor del medio electrónico para el periodo que comprende la presente certificación.

Nuestro examen se ha realizado de acuerdo con las normas y procedimientos establecidos en las Normas Técnicas para el Control de los Medios Electrónicos de Comunicación.

En nuestra opinión, la presente acta presenta razonablemente la difusión/audiencia registrada por este medio electrónico.

ADVERTENCIA:

El trabajo de OJDinteractiva, la división de INFORMACIÓN Y CONTROL DE PUBLICACIONES S.A (INTROL) se limita a la realización de pruebas para la revisión de los datos de recuento suministrados por el editor con la finalidad de expresar una opinión sobre la razonabilidad de dichos datos de acuerdo con las Normas Técnicas para el control de los MEC.

Por tanto, INTROL no acepta responsabilidad alguna por las inexactitudes o errores que puedan existir en los datos de recuento. Tampoco acepta ninguna responsabilidad por la falsedad en los datos de recuento recibidos del editor, ni por otros datos de medición que no están incluidos en el análisis.

Abril - 2014

OJDinteractiva