

INFORMACION Y CONTROL DE PUBLICACIONES, S.A.



Albasanz, 16 - 3 planta - Tel. 91 435 00 32 Fax 91 435 96 05 - 28037 MADRID
 Entença, 218 Entr. 7 - Tel 93 439 24 18 Fax 93 419 25 34 - 08029 BARCELONA



Título: BALAGUER.TV
URL Primaria: http://www.balaguer.tv
Editor: Balaguer Televisió, Reclam Imatge i Comunicació SCP
Domicilio: Urgell 17
Ciudad: 25600 BALAGUER
Teléfono: 973449838
Fax:
E-mail:
Clasificación: Entretenimiento
Sub-Clasificación: Broadcast



1. Cifras totales y promedios (Nacional e Internacional)

MES - AÑO	NAVEGADORES UNICOS	VISITAS	PAGINAS
Marzo - 2014	7.169	12.358	20.433
PROMEDIO DIARIO	359	399	659
PROMEDIO LUNES-VIERNES	441	489	799
PROMEDIO SABADO-DOMINGO	186	209	365
PAGINAS / VISITAS	1,65		
DURACION MEDIA VISITAS	0:01:40		
DURACION MEDIA PAGINAS	0:02:34		

2. Secciones (Nacional e Internacional)

	PAGINAS	%
HOME	4.060	19.87 %
RESTO	16.373	80.13 %

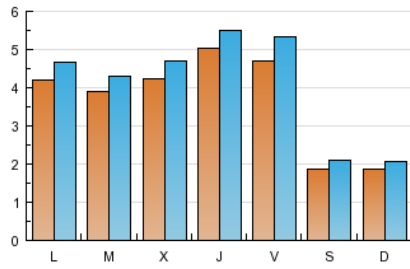
3. Por día del mes (Nacional e Internacional)

Día	N. únicos	Visitas	Páginas	Día	N. únicos	Visitas	Páginas	Día	N. únicos	Visitas	Páginas
1	141	164	329	11	545	590	971	21	510	581	965
2	132	152	266	12	775	856	1.285	22	201	226	372
3	240	273	459	13	654	726	1.098	23	153	172	348
4	204	226	454	14	515	582	846	24	452	513	829
5	325	346	591	15	181	210	375	25	465	516	861
6	284	305	501	16	142	152	238	26	284	322	558
7	314	340	594	17	450	507	854	27	508	562	1.024
8	140	152	251	18	347	384	618	28	545	626	1.006
9	306	331	557	19	317	357	608	29	268	302	505
10	502	550	875	20	575	611	957	30	196	225	410
								31	454	499	828

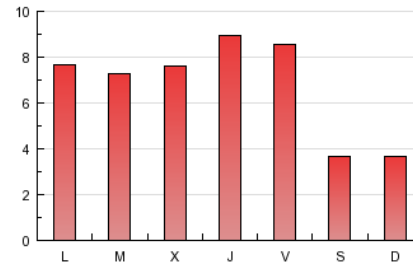
4. Gráficas (Nacional e Internacional)

4.1 Por día de la semana (promedio)

N. únicos / Visitas (x 100)



Páginas (x 100)

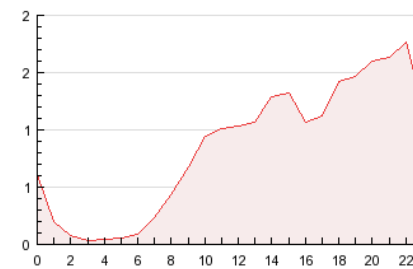


4.2 Por franja horaria (promedio)

Visitas (x 1000)

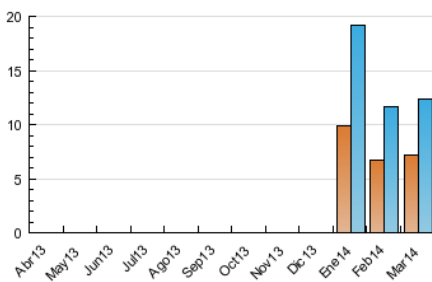


Páginas (x 1000)

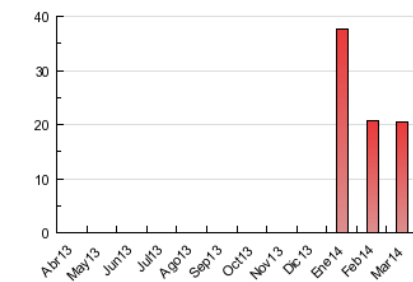


4.3 Por meses

N. únicos / Visitas (x 1000)



Páginas (x 1000)



INFORMACION Y CONTROL DE PUBLICACIONES, S.A.



Albasanz, 16 - 3 planta - Tel. 91 435 00 32 Fax 91 435 96 05 - 28037 MADRID
Entença, 218 Entr. 7 - Tel 93 439 24 18 Fax 93 419 25 34 - 08029 BARCELONA



Anexo - Tráfico Nacional

Título: BALAGUER.TV
URL Primaria: http://www.balaguer.tv
Editor: Balaguer Televisió, Reclam Imatge i Comunicació SCP
Domicilio: Urgell 17
Ciudad: 25600 BALAGUER
Teléfono: 973449838
Fax:
E-mail:
Clasificación: Entretenimiento
Sub-Clasificación: Broadcast



1. Cifras totales y promedios (Nacional)

MES - AÑO	NAVEGADORES UNICOS	VISITAS	PAGINAS
Marzo - 2014	6.839	11.967	19.906
PROMEDIO DIARIO	347	386	642
PROMEDIO LUNES-VIERNES	425	473	778
PROMEDIO SABADO-DOMINGO	181	204	357
PAGINAS / VISITAS	1,66		
DURACION MEDIA VISITAS	0:01:42		
DURACION MEDIA PAGINAS	0:02:34		

2. Secciones (Nacional)

	PAGINAS	%
HOME	3.980	19.99 %
RESTO	15.926	80.01 %

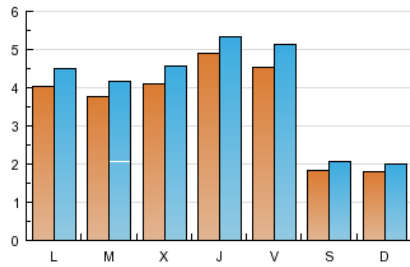
3. Por día del mes (Nacional)

Día	N. únicos	Visitas	Páginas	Día	N. únicos	Visitas	Páginas	Día	N. únicos	Visitas	Páginas
1	136	159	322	11	529	574	948	21	493	564	947
2	128	148	262	12	752	831	1.254	22	195	220	360
3	235	268	454	13	638	709	1.076	23	151	170	343
4	201	223	450	14	493	560	823	24	428	488	802
5	318	339	582	15	179	208	373	25	450	500	839
6	274	295	486	16	135	145	229	26	276	314	547
7	308	333	586	17	429	486	818	27	495	549	1.011
8	138	150	248	18	326	363	588	28	518	599	977
9	300	325	549	19	298	338	580	29	263	297	495
10	492	540	855	20	547	583	926	30	188	216	386
								31	432	473	790

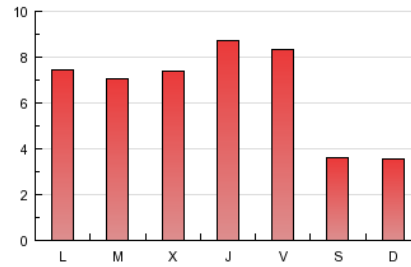
4. Gráficas (Nacional)

4.1 Por día de la semana (promedio)

N. únicos / Visitas (x 100)



Páginas (x 100)

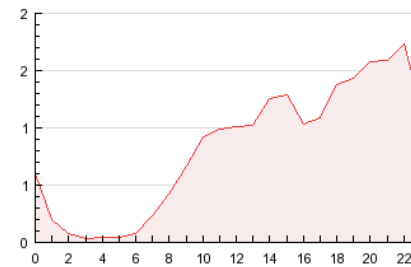


4.2 Por franja horaria (promedio)

Visitas (x 1000)

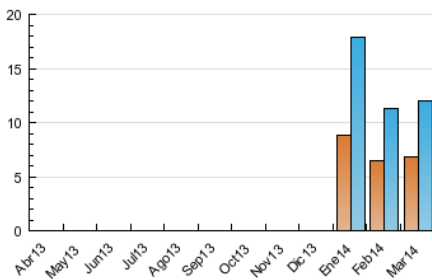


Páginas (x 1000)

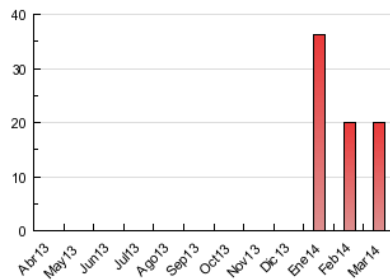


4.3 Por meses

N. únicos / Visitas (x 1000)



Páginas (x 1000)



5. Observaciones

Este Medio Electrónico de Comunicación ha sido medido por la herramienta Google Analytics de Google

6. Definiciones básicas (Para más información ver Normas Técnicas para el Control de los Medios Electrónicos de Comunicación)

Página Vista:

Conjunto de ficheros enviado a un usuario como resultado de una petición del mismo recibida por el servidor. Cuando la página está formada por varios marcos (frames), el conjunto de los mismos tendrá, a efectos de cómputo, la consideración de una página unitaria.

Visita:

Una secuencia ininterrumpida de páginas servidas a un usuario válido. Si dicho usuario no realiza peticiones de páginas en un periodo de tiempo (30 min) la siguiente petición constituirá el inicio de una nueva visita.

Navegador Único:

Total de combinaciones únicas de una dirección IP y un identificador adicional. Los medios pueden utilizar cookies o el Identificador de Alta de registro.

Duración Página Vista:

Tiempo acumulado en segundos de todas las páginas vistas (en visitas de dos o más páginas vistas), dividido por el número total de páginas vistas.

Duración Visita:

Tiempo en segundos de todas las visitas de dos o más páginas vistas, dividido por el número total de visitas de dos o más páginas vistas.

Tráfico nacional:

Audiencia/difusión correspondiente a España medida en base a los datos de las direcciones IP registradas por el sistema de medición.

7. Opinión

De OJDinteractiva, la división de INFORMACIÓN Y CONTROL DE PUBLICACIONES S.A.:

Hemos examinado la información facilitada por el editor del medio electrónico para el periodo que comprende la presente certificación.

Nuestro examen se ha realizado de acuerdo con las normas y procedimientos establecidos en las Normas Técnicas para el Control de los Medios Electrónicos de Comunicación.

En nuestra opinión, la presente acta presenta razonablemente la difusión/audiencia registrada por este medio electrónico.

ADVERTENCIA:

El trabajo de OJDinteractiva, la división de INFORMACIÓN Y CONTROL DE PUBLICACIONES S.A (INTROL) se limita a la realización de pruebas para la revisión de los datos de recuento suministrados por el editor con la finalidad de expresar una opinión sobre la razonabilidad de dichos datos de acuerdo con las Normas Técnicas para el control de los MEC.

Por tanto, INTROL no acepta responsabilidad alguna por las inexactitudes o errores que puedan existir en los datos de recuento. Tampoco acepta ninguna responsabilidad por la falsedad en los datos de recuento recibidos del editor, ni por otros datos de medición que no están incluidos en el análisis.

Abril - 2014

OJDinteractiva