



INFORMACION Y CONTROL DE PUBLICACIONES, S.A.

Albasanz, 16 - 3 planta - Tel. 91 435 00 32 Fax 91 435 96 05 - 28037 MADRID
Entença, 218 Entr. 7 - Tel 93 439 24 18 Fax 93 419 25 34 - 08029 BARCELONA



Título: ILEON.COM
URL Primaria: http://www.ileon.com
Editor: Servicios Generales de Comunicación y Gestión, S.L.
Domicilio: Gran Vía de San Marcos, 38, 7º Pl.
Ciudad: 24001 LEÓN
Teléfono: 987007627
Fax: 987007628
E-mail:
Clasificación: Noticias e Información
Sub-Clasificación: Noticias globales y actualidad

ileon.com

1. Cifras totales y promedios (Nacional e Internacional)

MES - AÑO	NAVEGADORES UNICOS	VISITAS	PAGINAS
Marzo - 2014	420.575	438.234	477.659
PROMEDIO DIARIO	13.953	14.137	15.408
PROMEDIO LUNES-VIERNES	15.404	15.597	16.886
PROMEDIO SABADO-DOMINGO	10.905	11.070	12.305
PAGINAS / VISITAS	1,09		
DURACION MEDIA VISITAS	0:00:14		
DURACION MEDIA PAGINAS	0:02:34		

2. Secciones (Nacional e Internacional)

	PAGINAS	%
HOME	182.186	38.14 %
RESTO	295.473	61.86 %

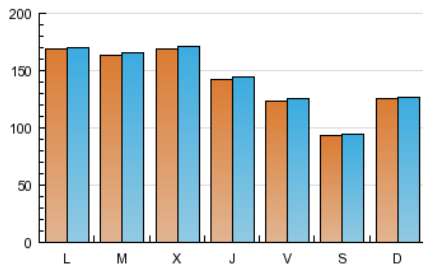
3. Por día del mes (Nacional e Internacional)

Día	N. únicos	Visitas	Páginas	Día	N. únicos	Visitas	Páginas	Día	N. únicos	Visitas	Páginas
1	13.845	14.079	15.502	11	12.953	13.104	14.002	21	10.566	10.714	11.627
2	18.214	18.433	20.638	12	13.951	14.136	15.154	22	7.203	7.324	8.082
3	21.345	21.546	23.374	13	13.937	14.147	15.046	23	8.717	8.857	9.926
4	20.197	20.420	23.303	14	12.889	13.052	14.145	24	13.898	14.051	15.026
5	17.817	17.988	20.429	15	7.850	8.005	9.049	25	13.784	13.953	15.074
6	12.256	12.413	13.365	16	14.035	14.220	16.180	26	22.050	22.413	23.902
7	11.130	11.255	12.233	17	17.295	17.478	18.991	27	19.653	19.902	21.129
8	7.945	8.084	8.750	18	18.228	18.528	20.030	28	14.848	15.018	16.054
9	11.471	11.613	12.996	19	13.707	13.903	15.085	29	9.650	9.816	10.640
10	16.337	16.555	17.601	20	11.206	11.338	12.241	30	10.118	10.265	11.285
								31	15.439	15.624	16.800

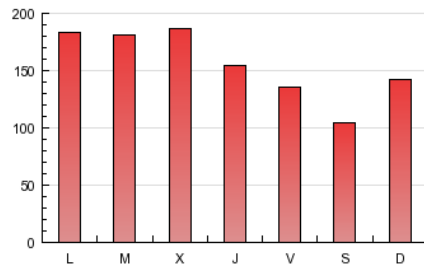
4. Gráficas (Nacional e Internacional)

4.1 Por día de la semana (promedio)

N. únicos / Visitas (x 100)

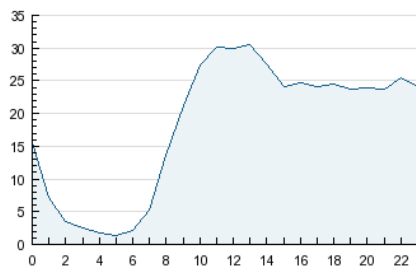


Páginas (x 100)

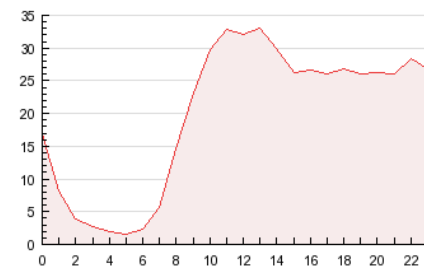


4.2 Por franja horaria (promedio)

Visitas (x 1000)

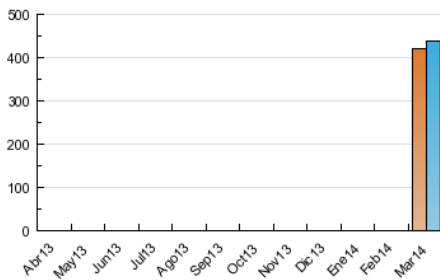


Páginas (x 1000)

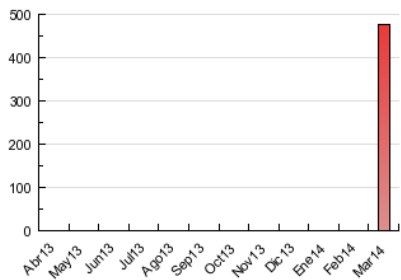


4.3 Por meses

N. únicos / Visitas (x 1000)



Páginas (x 1000)



INFORMACION Y CONTROL DE PUBLICACIONES, S.A.



Albasanz, 16 - 3 planta - Tel. 91 435 00 32 Fax 91 435 96 05 - 28037 MADRID
Entença, 218 Entr. 7 - Tel 93 439 24 18 Fax 93 419 25 34 - 08029 BARCELONA



Anexo - Tráfico Nacional

Título: ILEON.COM
URL Primaria: http://www.ileon.com
Editor: Servicios Generales de Comunicación y Gestión, S.L.
Domicilio: Gran Vía de San Marcos, 38, 7º Pl.
Ciudad: 24001 LEÓN
Teléfono: 987007627
Fax: 987007628
E-mail:
Clasificación: Noticias e Información
Sub-Clasificación: Noticias globales y actualidad

1. Cifras totales y promedios (Nacional)

MES - AÑO	NAVEGADORES UNICOS	VISITAS	PAGINAS
Marzo - 2014	404.351	419.857	457.444
PROMEDIO DIARIO	13.370	13.544	14.756
PROMEDIO LUNES-VIERNES	14.752	14.935	16.164
PROMEDIO SABADO-DOMINGO	10.467	10.622	11.800
PAGINAS / VISITAS	1,09		
DURACION MEDIA VISITAS	0:00:13		
DURACION MEDIA PAGINAS	0:02:30		

2. Secciones (Nacional)

	PAGINAS	%
HOME	178.581	39.04 %
RESTO	278.863	60.96 %

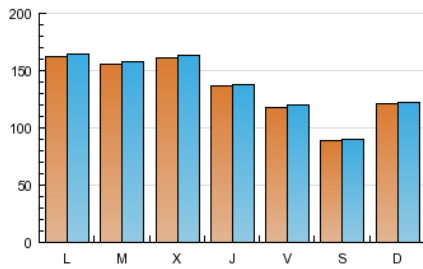
3. Por día del mes (Nacional)

Día	N. únicos	Visitas	Páginas	Día	N. únicos	Visitas	Páginas	Día	N. únicos	Visitas	Páginas
1	13.328	13.549	14.921	11	12.404	12.549	13.415	21	10.168	10.310	11.198
2	17.736	17.938	20.069	12	13.312	13.486	14.465	22	6.772	6.888	7.614
3	20.577	20.770	22.526	13	13.237	13.442	14.300	23	8.314	8.449	9.483
4	19.309	19.524	22.286	14	12.270	12.423	13.463	24	13.332	13.479	14.394
5	17.279	17.442	19.773	15	7.416	7.559	8.540	25	13.145	13.305	14.343
6	11.693	11.845	12.757	16	13.610	13.787	15.698	26	21.013	21.363	22.760
7	10.583	10.698	11.645	17	16.659	16.829	18.288	27	18.797	19.033	20.202
8	7.494	7.623	8.237	18	17.505	17.788	19.211	28	14.207	14.363	15.331
9	11.051	11.185	12.501	19	13.052	13.233	14.372	29	9.248	9.403	10.147
10	15.648	15.856	16.847	20	10.757	10.883	11.747	30	9.701	9.834	10.793
								31	14.844	15.021	16.118

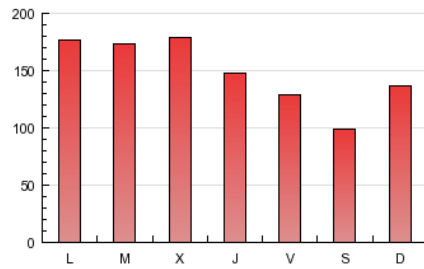
4. Gráficas (Nacional)

4.1 Por día de la semana (promedio)

N. únicos / Visitas (x 100)

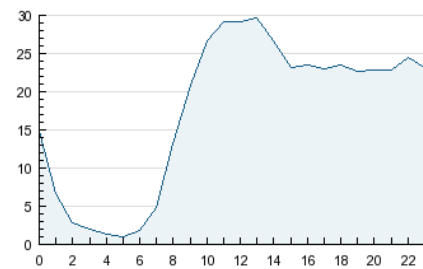


Páginas (x 100)

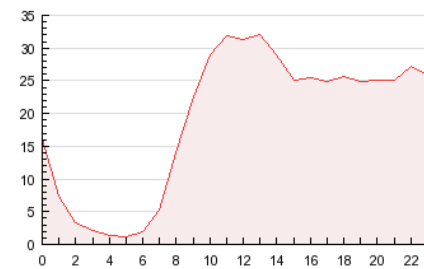


4.2 Por franja horaria (promedio)

Visitas (x 1000)

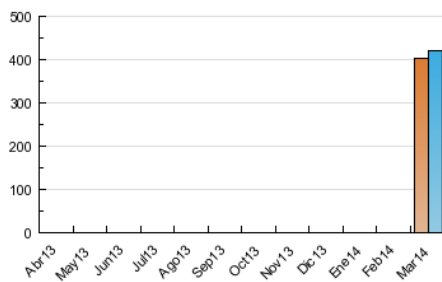


Páginas (x 1000)

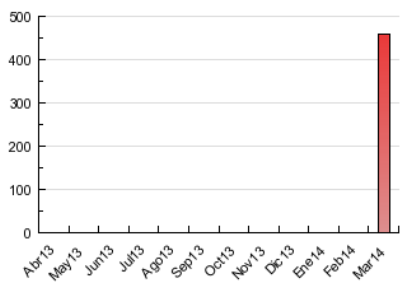


4.3 Por meses

N. únicos / Visitas (x 1000)



Páginas (x 1000)



5. Observaciones

Este Medio Electrónico de Comunicación ha sido medido por la herramienta Google Analytics de Google

6. Definiciones básicas (Para más información ver Normas Técnicas para el Control de los Medios Electrónicos de Comunicación)

Página Vista:

Conjunto de ficheros enviado a un usuario como resultado de una petición del mismo recibida por el servidor. Cuando la página está formada por varios marcos (frames), el conjunto de los mismos tendrá, a efectos de cómputo, la consideración de una página unitaria.

Visita:

Una secuencia ininterrumpida de páginas servidas a un usuario válido. Si dicho usuario no realiza peticiones de páginas en un periodo de tiempo (30 min) la siguiente petición constituirá el inicio de una nueva visita.

Navegador Único:

Total de combinaciones únicas de una dirección IP y un identificador adicional. Los medios pueden utilizar cookies o el Identificador de Alta de registro.

Duración Página Vista:

Tiempo acumulado en segundos de todas las páginas vistas (en visitas de dos o más páginas vistas), dividido por el número total de páginas vistas.

Duración Visita:

Tiempo en segundos de todas las visitas de dos o más páginas vistas, dividido por el número total de visitas de dos o más páginas vistas.

Tráfico nacional:

Audiencia/difusión correspondiente a España medida en base a los datos de las direcciones IP registradas por el sistema de medición.

7. Opinión

De OJDinteractiva, la división de INFORMACIÓN Y CONTROL DE PUBLICACIONES S.A.:

Hemos examinado la información facilitada por el editor del medio electrónico para el periodo que comprende la presente certificación. Nuestro examen se ha realizado de acuerdo con las normas y procedimientos establecidos en las Normas Técnicas para el Control de los Medios Electrónicos de Comunicación.

En nuestra opinión, la presente acta presenta razonablemente la difusión/audiencia registrada por este medio electrónico.

ADVERTENCIA:

El trabajo de OJDinteractiva, la división de INFORMACIÓN Y CONTROL DE PUBLICACIONES S.A (INTROL) se limita a la realización de pruebas para la revisión de los datos de recuento suministrados por el editor con la finalidad de expresar una opinión sobre la razonabilidad de dichos datos de acuerdo con las Normas Técnicas para el control de los MEC.

Por tanto, INTROL no acepta responsabilidad alguna por las inexactitudes o errores que puedan existir en los datos de recuento. Tampoco acepta ninguna responsabilidad por la falsedad en los datos de recuento recibidos del editor, ni por otros datos de medición que no están incluidos en el análisis.

Abril - 2014

OJDinteractiva