

INFORMACION Y CONTROL DE PUBLICACIONES, S.A.



Albasanz, 16 - 3 planta - Tel. 91 435 00 32 Fax 91 435 96 05 - 28037 MADRID
 Entença, 218 Entr. 7 - Tel 93 439 24 18 Fax 93 419 25 34 - 08029 BARCELONA



Título: DIARIO DE ALMERIA
URL Primaria: http://www.elalmeria.es
Editor: Joly Digital - Almeria Actualidad
Domicilio: Conde Ofalia, 22
Ciudad: 04001 ALMERIA
Teléfono: 950 180 800
Fax: 950 250 830
E-mail:
Clasificación: Noticias e Información
Sub-Clasificación: Noticias globales y actualidad

elalmeria.es

1. Cifras totales y promedios (Nacional e Internacional)

MES - AÑO	NAVEGADORES UNICOS	VISITAS	PAGINAS
Marzo - 2014	119.126	208.495	481.612
PROMEDIO DIARIO	5.971	6.726	15.536
PROMEDIO LUNES-VIERNES	6.536	7.343	17.282
PROMEDIO SABADO-DOMINGO	4.786	5.428	11.870
PAGINAS / VISITAS	2,31		
DURACION MEDIA VISITAS	0:06:03		
DURACION MEDIA PAGINAS	0:04:37		

2. Secciones (Nacional e Internacional)

	PAGINAS	%
HOME	170.299	35.36 %
RESTO	311.313	64.64 %

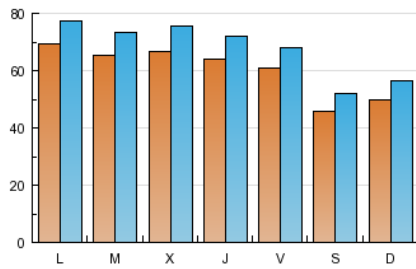
3. Por día del mes (Nacional e Internacional)

Día	N. únicos	Visitas	Páginas	Día	N. únicos	Visitas	Páginas	Día	N. únicos	Visitas	Páginas
1	4.794	5.434	11.762	11	6.036	6.777	16.967	21	6.043	6.780	15.575
2	5.655	6.350	14.086	12	6.399	7.160	16.893	22	4.506	5.112	10.458
3	7.189	8.132	17.420	13	6.116	6.847	15.285	23	4.361	5.041	10.926
4	6.737	7.532	15.879	14	6.432	7.159	14.594	24	6.134	6.914	18.294
5	6.128	6.883	14.688	15	4.414	5.015	10.849	25	6.626	7.511	19.118
6	6.096	6.770	14.853	16	5.043	5.739	13.655	26	8.365	9.734	25.864
7	5.593	6.187	13.928	17	7.115	7.959	19.161	27	6.955	7.993	24.618
8	4.091	4.535	9.696	18	6.750	7.550	16.814	28	6.308	7.112	17.680
9	4.902	5.536	12.000	19	5.719	6.400	13.892	29	5.121	5.860	12.697
10	6.988	7.766	18.831	20	6.378	7.123	15.696	30	4.975	5.662	12.566
								31	7.141	7.922	16.867

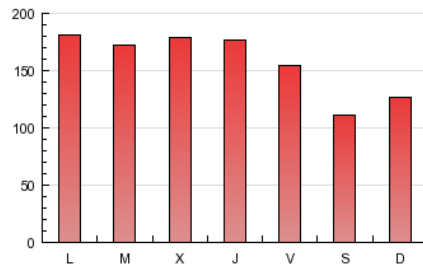
4. Gráficas (Nacional e Internacional)

4.1 Por día de la semana (promedio)

N. únicos / Visitas (x 100)

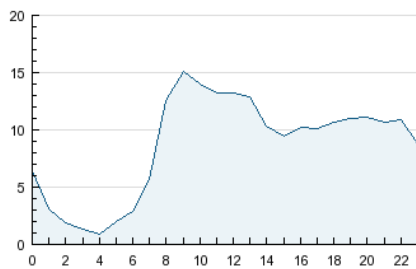


Páginas (x 100)

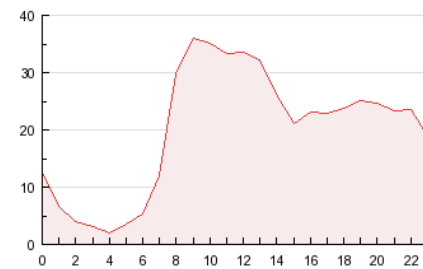


4.2 Por franja horaria (promedio)

Visitas (x 1000)

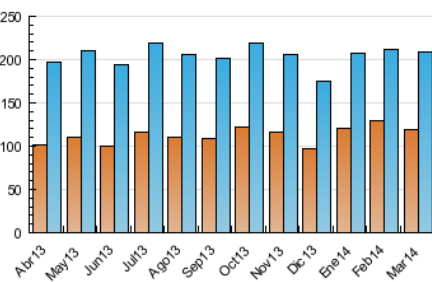


Páginas (x 1000)

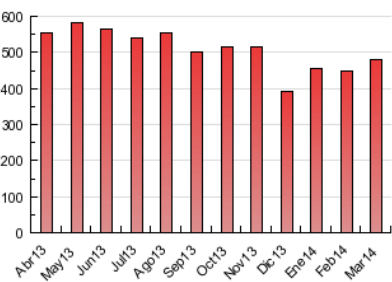


4.3 Por meses

N. únicos / Visitas (x 1000)



Páginas (x 1000)



INFORMACION Y CONTROL DE PUBLICACIONES, S.A.



Albasanz, 16 - 3 planta - Tel. 91 435 00 32 Fax 91 435 96 05 - 28037 MADRID
Entença, 218 Entr. 7 - Tel 93 439 24 18 Fax 93 419 25 34 - 08029 BARCELONA



Anexo - Tráfico Nacional

Título: DIARIO DE ALMERIA
URL Primaria: http://www.elalmeria.es
Editor: Joly Digital - Almeria Actualidad
Domicilio: Conde Ofalia, 22
Ciudad: 04001 ALMERIA
Teléfono: 950 180 800
Fax: 950 250 830
E-mail:
Clasificación: Noticias e Información
Sub-Clasificación: Noticias globales y actualidad

elalmeria.es

1. Cifras totales y promedios (Nacional)

MES - AÑO	NAVEGADORES UNICOS	VISITAS	PAGINAS
Marzo - 2014	102.027	187.660	444.678
PROMEDIO DIARIO	5.335	6.054	14.344
PROMEDIO LUNES-VIERNES	5.853	6.622	15.989
PROMEDIO SABADO-DOMINGO	4.247	4.860	10.890
PAGINAS / VISITAS	2,37		
DURACION MEDIA VISITAS	0:06:10		
DURACION MEDIA PAGINAS	0:04:30		

2. Secciones (Nacional)

	PAGINAS	%
HOME	164.016	36.88 %
RESTO	280.662	63.12 %

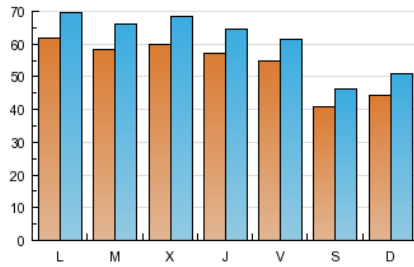
3. Por día del mes (Nacional)

Día	N. únicos	Visitas	Páginas	Día	N. únicos	Visitas	Páginas	Día	N. únicos	Visitas	Páginas
1	4.220	4.827	10.735	11	5.363	6.066	15.645	21	5.401	6.108	14.397
2	4.996	5.659	12.856	12	5.727	6.442	15.684	22	3.974	4.542	9.538
3	6.441	7.350	16.062	13	5.429	6.123	14.137	23	3.860	4.516	10.025
4	6.032	6.789	14.543	14	5.773	6.472	13.571	24	5.527	6.270	17.021
5	5.515	6.221	13.557	15	3.844	4.422	9.920	25	5.969	6.816	17.767
6	5.423	6.060	13.506	16	4.474	5.143	12.600	26	7.669	8.996	24.291
7	5.046	5.617	12.852	17	6.298	7.097	17.576	27	6.265	7.236	23.031
8	3.662	4.081	8.860	18	5.948	6.705	15.491	28	5.650	6.411	16.433
9	4.372	4.974	11.039	19	5.067	5.720	12.766	29	4.633	5.349	11.802
10	6.276	7.007	17.477	20	5.725	6.434	14.581	30	4.433	5.087	11.529
								31	6.371	7.120	15.386

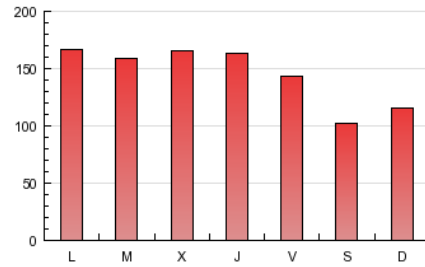
4. Gráficas (Nacional)

4.1 Por día de la semana (promedio)

N. únicos / Visitas (x 100)

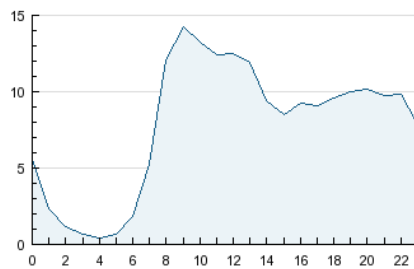


Páginas (x 100)

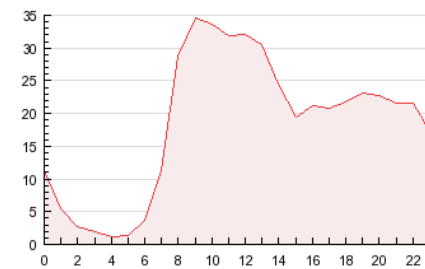


4.2 Por franja horaria (promedio)

Visitas (x 1000)

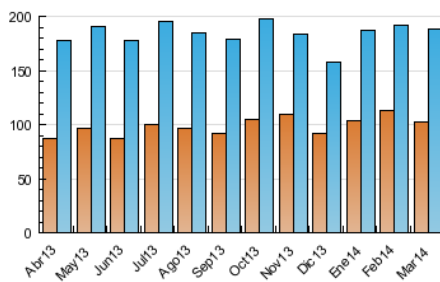


Páginas (x 1000)

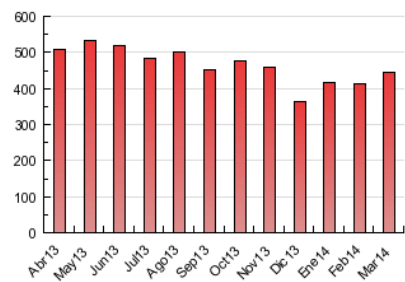


4.3 Por meses

N. únicos / Visitas (x 1000)



Páginas (x 1000)



5. Observaciones

Este Medio Electrónico de Comunicación ha sido medido por la herramienta Google Analytics de Google

6. Definiciones básicas (Para más información ver Normas Técnicas para el Control de los Medios Electrónicos de Comunicación)

Página Vista:

Conjunto de ficheros enviado a un usuario como resultado de una petición del mismo recibida por el servidor. Cuando la página está formada por varios marcos (frames), el conjunto de los mismos tendrá, a efectos de cómputo, la consideración de una página unitaria.

Visita:

Una secuencia ininterrumpida de páginas servidas a un usuario válido. Si dicho usuario no realiza peticiones de páginas en un periodo de tiempo (30 min) la siguiente petición constituirá el inicio de una nueva visita.

Navegador Único:

Total de combinaciones únicas de una dirección IP y un identificador adicional. Los medios pueden utilizar cookies o el Identificador de Alta de registro.

Duración Página Vista:

Tiempo acumulado en segundos de todas las páginas vistas (en visitas de dos o más páginas vistas), dividido por el número total de páginas vistas.

Duración Visita:

Tiempo en segundos de todas las visitas de dos o más páginas vistas, dividido por el número total de visitas de dos o más páginas vistas.

Tráfico nacional:

Audiencia/difusión correspondiente a España medida en base a los datos de las direcciones IP registradas por el sistema de medición.

7. Opinión

De OJDinteractiva, la división de INFORMACIÓN Y CONTROL DE PUBLICACIONES S.A.:

Hemos examinado la información facilitada por el editor del medio electrónico para el periodo que comprende la presente certificación.

Nuestro examen se ha realizado de acuerdo con las normas y procedimientos establecidos en las Normas Técnicas para el Control de los Medios Electrónicos de Comunicación.

En nuestra opinión, la presente acta presenta razonablemente la difusión/audiencia registrada por este medio electrónico.

ADVERTENCIA:

El trabajo de OJDinteractiva, la división de INFORMACIÓN Y CONTROL DE PUBLICACIONES S.A (INTROL) se limita a la realización de pruebas para la revisión de los datos de recuento suministrados por el editor con la finalidad de expresar una opinión sobre la razonabilidad de dichos datos de acuerdo con las Normas Técnicas para el control de los MEC.

Por tanto, INTROL no acepta responsabilidad alguna por las inexactitudes o errores que puedan existir en los datos de recuento. Tampoco acepta ninguna responsabilidad por la falsedad en los datos de recuento recibidos del editor, ni por otros datos de medición que no están incluidos en el análisis.

Abril - 2014

OJDinteractiva