

# INFORMACION Y CONTROL DE PUBLICACIONES, S.A.



Albasanz, 16 - 3 planta - Tel. 91 435 00 32 Fax 91 435 96 05 - 28037 MADRID  
Entença, 218 Entr. 7 - Tel 93 439 24 18 Fax 93 419 25 34 - 08029 BARCELONA



**Título:** DIARIO DE BURGOS  
**URL Primaria:** http://www.diariodeburgos.es  
**Editor:** Ceres Comunicación Gráfica, S.A.U.  
**Domicilio:** Avda. Castilla y León, 62  
**Ciudad:** 09006 BURGOS  
**Teléfono:** 94 725 22 56  
**Fax:** 94 727 72 19  
**E-mail:** internet@promecal.es  
**Clasificación:** Noticias e Información  
**Sub-Clasificación:** Noticias globales y actualidad

## Diario de Burgos.es

### 1. Cifras totales y promedios (Nacional e Internacional)

MES - AÑO	NAVEGADORES UNICOS	VISITAS	PAGINAS
Marzo - 2014	391.744	1.146.940	3.686.336
<b>PROMEDIO DIARIO</b>	<b>30.049</b>	<b>36.998</b>	<b>118.914</b>
<b>PROMEDIO LUNES-VIERNES</b>	<b>31.675</b>	<b>38.918</b>	<b>126.693</b>
<b>PROMEDIO SABADO-DOMINGO</b>	<b>26.636</b>	<b>32.967</b>	<b>102.579</b>
<b>PAGINAS / VISITAS</b>	<b>3,21</b>		
<b>DURACION MEDIA VISITAS</b>	<b>0:09:14</b>		
<b>DURACION MEDIA PAGINAS</b>	<b>0:04:09</b>		

### 2. Secciones (Nacional e Internacional)

	PAGINAS	%
<b>HOME</b>	1.448.042	39.28 %
<b>RESTO</b>	2.238.294	60.72 %

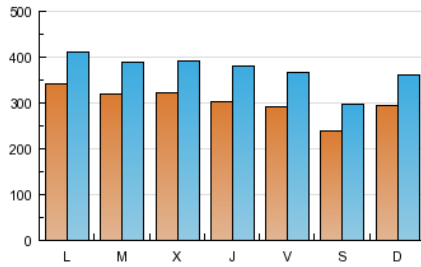
### 3. Por día del mes (Nacional e Internacional)

Día	N. únicos	Visitas	Páginas	Día	N. únicos	Visitas	Páginas	Día	N. únicos	Visitas	Páginas
1	24.565	30.372	106.558	11	29.759	36.003	113.442	21	31.485	38.651	134.234
2	42.697	51.199	132.136	12	31.008	37.542	124.705	22	25.280	31.419	100.086
3	43.936	51.982	141.461	13	31.400	37.984	122.967	23	28.550	35.629	111.417
4	33.479	40.421	123.371	14	30.106	36.809	136.690	24	31.838	38.975	121.868
5	32.799	40.082	140.981	15	23.413	28.699	96.786	25	31.953	39.087	132.409
6	27.516	38.350	131.151	16	25.398	31.404	96.615	26	31.849	39.134	135.822
7	25.288	35.624	114.261	17	31.672	38.208	115.517	27	30.562	37.269	122.082
8	21.957	28.833	92.155	18	32.730	39.575	129.608	28	29.592	35.920	110.823
9	25.940	32.019	103.330	19	33.212	40.294	140.167	29	23.756	29.328	91.060
10	32.150	38.738	116.088	20	31.946	38.766	128.202	30	24.800	30.768	95.645
								31	30.888	37.856	124.699

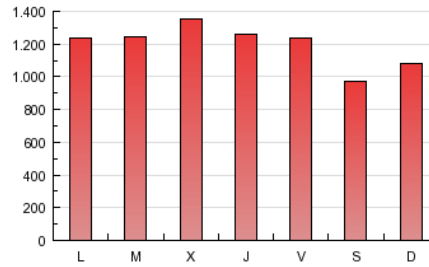
4. Gráficas (Nacional e Internacional)

4.1 Por día de la semana (promedio)

N. únicos / Visitas (x 100)

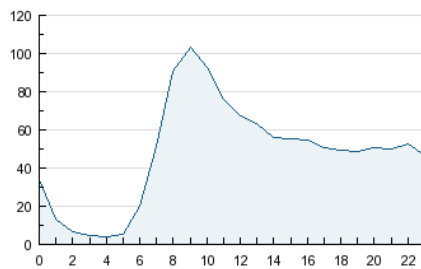


Páginas (x 100)

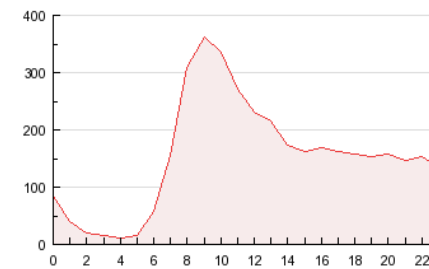


4.2 Por franja horaria (promedio)

Visitas (x 1000)

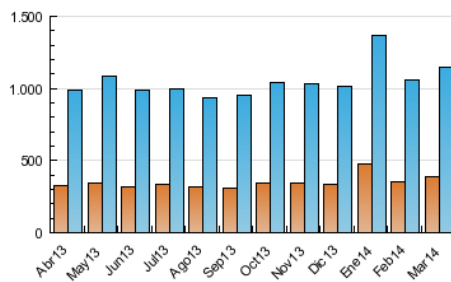


Páginas (x 1000)

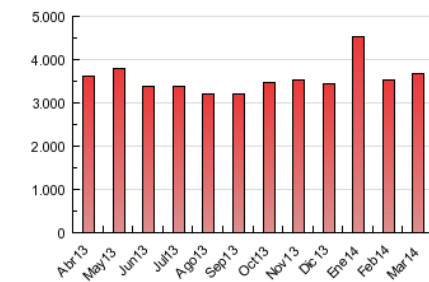


4.3 Por meses

N. únicos / Visitas (x 1000)



Páginas (x 1000)



**INFORMACION Y CONTROL DE PUBLICACIONES, S.A.**

Albasanz, 16 - 3 planta - Tel. 91 435 00 32 Fax 91 435 96 05 - 28037 MADRID  
 Entença, 218 Entr. 7 - Tel 93 439 24 18 Fax 93 419 25 34 - 08029 BARCELONA

**Anexo - Tráfico Nacional**

**Título:** DIARIO DE BURGOS  
**URL Primaria:** http://www.diariodeburgos.es  
**Editor:** Ceres Comunicación Gráfica, S.A.U.  
**Domicilio:** Avda. Castilla y León, 62  
**Ciudad:** 09006 BURGOS  
**Teléfono:** 94 725 22 56  
**Fax:** 94 727 72 19  
**E-mail:** internet@promecal.es  
**Clasificación:** Noticias e Información  
**Sub-Clasificación:** Noticias globales y actualidad

Diario de Burgos.es

## 1. Cifras totales y promedios (Nacional)

MES - AÑO	NAVEGADORES UNICOS	VISITAS	PAGINAS
Marzo - 2014	353.401	1.077.252	3.522.192
<b>PROMEDIO DIARIO</b>	<b>28.053</b>	<b>34.750</b>	<b>113.619</b>
<b>PROMEDIO LUNES-VIERNES</b>	<b>29.636</b>	<b>36.541</b>	<b>121.008</b>
<b>PROMEDIO SABADO-DOMINGO</b>	<b>24.729</b>	<b>30.989</b>	<b>98.102</b>
<b>PAGINAS / VISITAS</b>	<b>3,27</b>		
<b>DURACION MEDIA VISITAS</b>	<b>0:09:20</b>		
<b>DURACION MEDIA PAGINAS</b>	<b>0:04:06</b>		

## 2. Secciones (Nacional)

	PAGINAS	%
<b>HOME</b>	1.389.891	39.46 %
<b>RESTO</b>	2.132.301	60.54 %

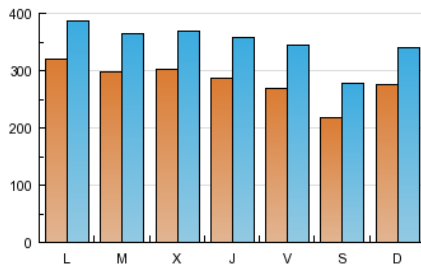
## 3. Por día del mes (Nacional)

Día	N. únicos	Visitas	Páginas	Día	N. únicos	Visitas	Páginas	Día	N. únicos	Visitas	Páginas
1	22.926	28.496	102.145	11	27.784	33.722	108.083	21	29.646	36.516	128.912
2	40.108	48.213	126.089	12	28.892	35.121	119.096	22	23.660	29.524	95.850
3	41.068	48.738	134.550	13	29.347	35.646	117.201	23	27.010	33.751	106.733
4	31.266	37.967	117.878	14	28.001	34.380	130.436	24	29.962	36.804	116.519
5	30.623	37.630	134.923	15	21.830	26.882	92.257	25	29.994	36.844	126.609
6	26.939	35.884	125.130	16	23.626	29.379	92.399	26	29.843	36.840	130.123
7	22.538	33.301	108.774	17	29.543	35.773	109.848	27	28.455	34.825	115.865
8	18.241	26.861	87.866	18	30.498	37.077	123.835	28	27.689	33.700	105.544
9	24.207	30.037	99.141	19	31.177	37.945	134.742	29	22.326	27.662	87.267
10	30.036	36.352	110.870	20	30.173	36.713	123.197	30	23.358	29.087	91.276
								31	28.886	35.582	119.034

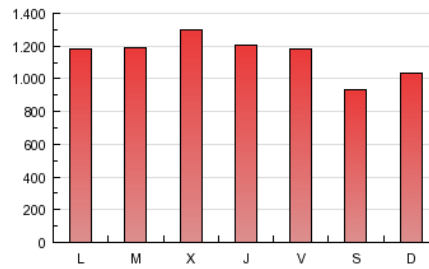
4. Gráficas (Nacional)

4.1 Por día de la semana (promedio)

N. únicos / Visitas (x 100)

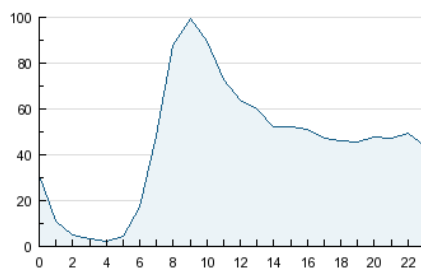


Páginas (x 100)

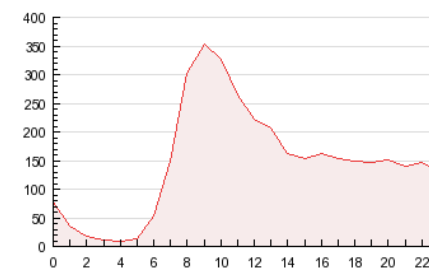


4.2 Por franja horaria (promedio)

Visitas (x 1000)

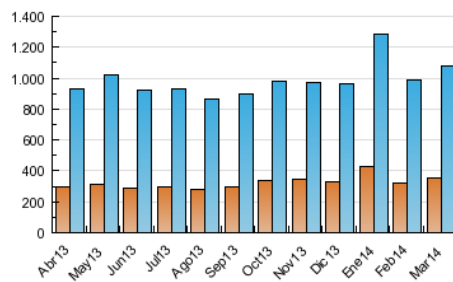


Páginas (x 1000)

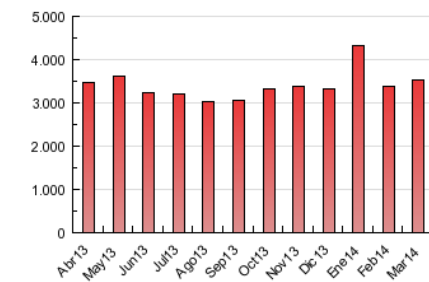


4.3 Por meses

N. únicos / Visitas (x 1000)



Páginas (x 1000)



## 5. Observaciones

Este Medio Electrónico de Comunicación ha sido medido por la herramienta Google Analytics de Google

## 6. Definiciones básicas (Para más información ver Normas Técnicas para el Control de los Medios Electrónicos de Comunicación)

### Página Vista:

Conjunto de ficheros enviado a un usuario como resultado de una petición del mismo recibida por el servidor. Cuando la página está formada por varios marcos (frames), el conjunto de los mismos tendrá, a efectos de cómputo, la consideración de una página unitaria.

### Visita:

Una secuencia ininterrumpida de páginas servidas a un usuario válido. Si dicho usuario no realiza peticiones de páginas en un periodo de tiempo (30 min) la siguiente petición constituirá el inicio de una nueva visita.

### Navegador Único:

Total de combinaciones únicas de una dirección IP y un identificador adicional. Los medios pueden utilizar cookies o el Identificador de Alta de registro.

### Duración Página Vista:

Tiempo acumulado en segundos de todas las páginas vistas (en visitas de dos o más páginas vistas), dividido por el número total de páginas vistas.

### Duración Visita:

Tiempo en segundos de todas las visitas de dos o más páginas vistas, dividido por el número total de visitas de dos o más páginas vistas.

### Tráfico nacional:

Audiencia/difusión correspondiente a España medida en base a los datos de las direcciones IP registradas por el sistema de medición.

## 7. Opinión

De OJDinteractiva, la división de INFORMACIÓN Y CONTROL DE PUBLICACIONES S.A.:

Hemos examinado la información facilitada por el editor del medio electrónico para el periodo que comprende la presente certificación.

Nuestro examen se ha realizado de acuerdo con las normas y procedimientos establecidos en las Normas Técnicas para el Control de los Medios Electrónicos de Comunicación.

En nuestra opinión, la presente acta presenta razonablemente la difusión/audiencia registrada por este medio electrónico.

### ADVERTENCIA:

El trabajo de OJDinteractiva, la división de INFORMACIÓN Y CONTROL DE PUBLICACIONES S.A (INTROL) se limita a la realización de pruebas para la revisión de los datos de recuento suministrados por el editor con la finalidad de expresar una opinión sobre la razonabilidad de dichos datos de acuerdo con las Normas Técnicas para el control de los MEC.

Por tanto, INTROL no acepta responsabilidad alguna por las inexactitudes o errores que puedan existir en los datos de recuento. Tampoco acepta ninguna responsabilidad por la falsedad en los datos de recuento recibidos del editor, ni por otros datos de medición que no están incluidos en el análisis.

Abril - 2014

OJDinteractiva