

INFORMACION Y CONTROL DE PUBLICACIONES, S.A.



Albasanz, 16 - 3 planta - Tel. 91 435 00 32 Fax 91 435 96 05 - 28037 MADRID
 Entença, 218 Entr. 7 - Tel 93 439 24 18 Fax 93 419 25 34 - 08029 BARCELONA



Título: DIRECTE.CAT
URL Primaria: http://www.directe.cat
Editor: Catmèdia Global, S.L.
Domicilio: Fonollar, 14
Ciudad: 08003 BARCELONA
Teléfono: 93 185 61 30
Fax: 93 185 61 31
E-mail:
Clasificación: Noticias e Información
Sub-Clasificación: Noticias globales y actualidad

directe!cat
 informació amb independència

1. Cifras totales y promedios (Nacional e Internacional)

MES - AÑO	NAVEGADORES UNICOS	VISITAS	PAGINAS
Mayo - 2015	608.258	1.090.053	1.949.430
PROMEDIO DIARIO	29.945	35.163	62.885
PROMEDIO LUNES-VIERNES	32.799	38.520	68.927
PROMEDIO SABADO-DOMINGO	23.952	28.112	50.196
PAGINAS / VISITAS	1,79		
DURACION MEDIA VISITAS	0:02:30		
DURACION MEDIA PAGINAS	0:03:10		

2. Secciones (Nacional e Internacional)

	PAGINAS	%
HOME	361.466	18.54 %
RESTO	1.587.964	81.46 %

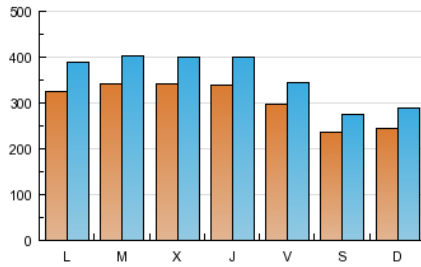
3. Por día del mes (Nacional e Internacional)

Día	N. únicos	Visitas	Páginas	Día	N. únicos	Visitas	Páginas	Día	N. únicos	Visitas	Páginas
1	31.959	35.574	55.919	11	23.769	28.496	55.481	21	43.573	50.208	86.695
2	23.879	27.379	44.680	12	22.139	26.589	51.548	22	31.095	36.119	65.712
3	22.787	26.685	47.095	13	23.523	28.114	52.828	23	27.894	32.778	56.953
4	25.712	30.695	58.104	14	32.209	37.555	70.445	24	28.771	34.603	61.783
5	23.798	28.354	52.794	15	35.003	39.937	73.470	25	48.569	58.173	101.184
6	20.867	24.794	45.035	16	23.417	27.159	48.071	26	35.085	42.572	80.126
7	21.654	25.807	48.562	17	24.726	28.778	51.647	27	42.561	50.395	88.859
8	21.033	24.860	46.008	18	32.049	37.856	68.318	28	38.159	45.947	80.479
9	19.961	23.344	44.034	19	56.132	64.107	103.119	29	29.929	35.549	65.315
10	20.606	24.055	44.793	20	49.967	57.229	97.472	30	22.322	26.282	48.582
								31	25.155	30.060	54.319

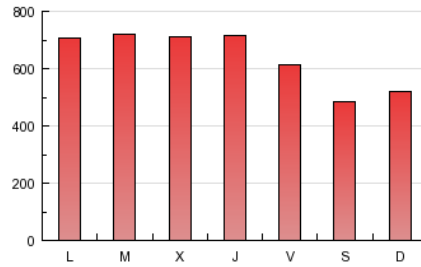
4. Gráficas (Nacional e Internacional)

4.1 Por día de la semana (promedio)

N. únicos / Visitas (x 100)

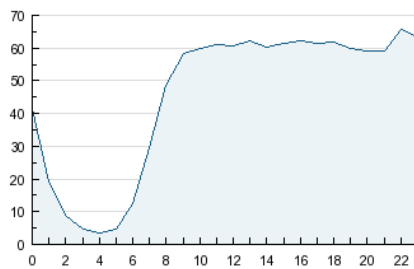


Páginas (x 100)

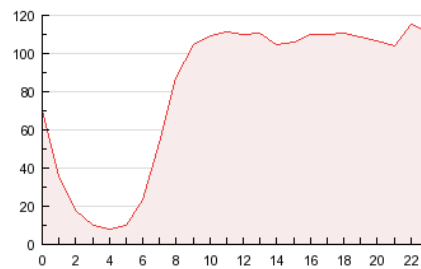


4.2 Por franja horaria (promedio)

Visitas (x 1000)

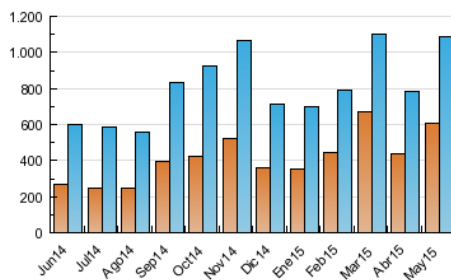


Páginas (x 1000)

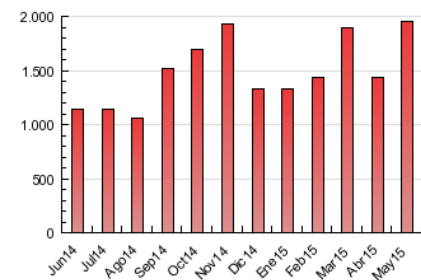


4.3 Por meses

N. únicos / Visitas (x 1000)



Páginas (x 1000)



INFORMACION Y CONTROL DE PUBLICACIONES, S.A.



Albasanz, 16 - 3 planta - Tel. 91 435 00 32 Fax 91 435 96 05 - 28037 MADRID
 Entença, 218 Entr. 7 - Tel 93 439 24 18 Fax 93 419 25 34 - 08029 BARCELONA



Anexo - Tráfico Nacional

Título: DIRECTE.CAT
URL Primaria: http://www.directe.cat
Editor: Catmèdia Global, S.L.
Domicilio: Fonollar, 14
Ciudad: 08003 BARCELONA
Teléfono: 93 185 61 30
Fax: 93 185 61 31
E-mail:
Clasificación: Noticias e Información
Sub-Clasificación: Noticias globales y actualidad

directe!cat
 informació amb independència

1. Cifras totales y promedios (Nacional)

MES - AÑO	NAVEGADORES UNICOS	VISITAS	PAGINAS
Mayo - 2015	536.106	974.739	1.751.640
PROMEDIO DIARIO	26.688	31.443	56.505
PROMEDIO LUNES-VIERNES	29.245	34.456	61.905
PROMEDIO SABADO-DOMINGO	21.319	25.116	45.164
PAGINAS / VISITAS	1,80		
DURACION MEDIA VISITAS	0:02:28		
DURACION MEDIA PAGINAS	0:03:11		

2. Secciones (Nacional)

	PAGINAS	%
HOME	337.492	19.27 %
RESTO	1.414.148	80.73 %

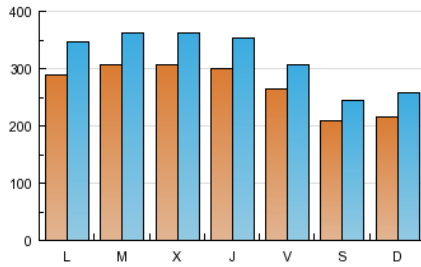
3. Por día del mes (Nacional)

Día	N. únicos	Visitas	Páginas	Día	N. únicos	Visitas	Páginas	Día	N. únicos	Visitas	Páginas
1	28.623	31.871	49.939	11	20.681	24.934	49.032	21	39.161	45.229	77.565
2	21.253	24.436	40.140	12	18.979	22.935	44.887	22	27.594	32.135	58.856
3	19.762	23.297	41.381	13	20.320	24.506	46.509	23	25.149	29.685	51.729
4	22.810	27.346	52.233	14	28.047	32.843	61.888	24	26.095	31.439	56.497
5	21.043	25.153	47.103	15	31.247	35.718	66.161	25	43.653	52.473	92.005
6	18.230	21.748	40.094	16	21.076	24.481	43.518	26	31.249	38.127	72.092
7	18.712	22.447	42.742	17	22.044	25.715	46.699	27	38.574	45.776	81.023
8	18.139	21.555	40.390	18	28.819	34.155	62.117	28	34.031	41.173	71.915
9	17.314	20.384	38.988	19	51.359	58.741	94.488	29	27.001	32.149	59.334
10	18.219	21.387	40.394	20	45.871	52.566	89.632	30	20.076	23.697	43.887
								31	22.206	26.638	48.402

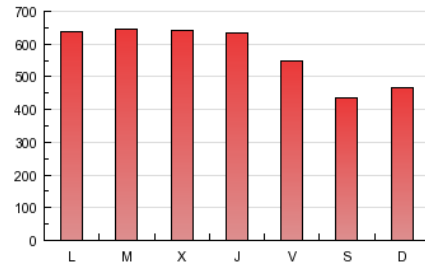
4. Gráficas (Nacional)

4.1 Por día de la semana (promedio)

N. únicos / Visitas (x 100)

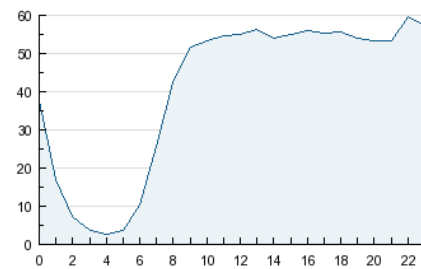


Páginas (x 100)

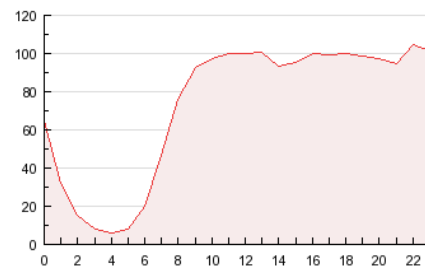


4.2 Por franja horaria (promedio)

Visitas (x 1000)

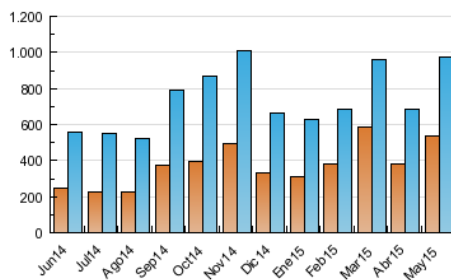


Páginas (x 1000)

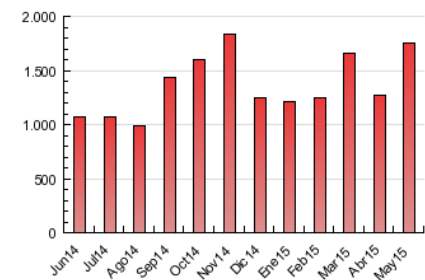


4.3 Por meses

N. únicos / Visitas (x 1000)



Páginas (x 1000)



5. Observaciones

Este Medio Electrónico de Comunicación ha sido medido por la herramienta Google Analytics de Google

6. Definiciones básicas (Para más información ver Normas Técnicas para el Control de los Medios Electrónicos de Comunicación)

Página Vista:

Conjunto de ficheros enviado a un usuario como resultado de una petición del mismo recibida por el servidor. Cuando la página está formada por varios marcos (frames), el conjunto de los mismos tendrá, a efectos de cómputo, la consideración de una página unitaria.

Visita:

Una secuencia ininterrumpida de páginas servidas a un usuario válido. Si dicho usuario no realiza peticiones de páginas en un periodo de tiempo (30 min) la siguiente petición constituirá el inicio de una nueva visita.

Navegador Único:

Total de combinaciones únicas de una dirección IP y un identificador adicional. Los medios pueden utilizar cookies o el Identificador de Alta de registro.

Duración Página Vista:

Tiempo acumulado en segundos de todas las páginas vistas (en visitas de dos o más páginas vistas), dividido por el número total de páginas vistas.

Duración Visita:

Tiempo en segundos de todas las visitas de dos o más páginas vistas, dividido por el número total de visitas de dos o más páginas vistas.

Tráfico nacional:

Audiencia/difusión correspondiente a España medida en base a los datos de las direcciones IP registradas por el sistema de medición.

7. Opinión

De OJDinteractiva, la división de INFORMACIÓN Y CONTROL DE PUBLICACIONES S.A.:

Hemos examinado la información facilitada por el editor del medio electrónico para el periodo que comprende la presente certificación.

Nuestro examen se ha realizado de acuerdo con las normas y procedimientos establecidos en las Normas Técnicas para el Control de los Medios Electrónicos de Comunicación.

En nuestra opinión, la presente acta presenta razonablemente la difusión/audiencia registrada por este medio electrónico.

ADVERTENCIA:

El trabajo de OJDinteractiva, la división de INFORMACIÓN Y CONTROL DE PUBLICACIONES S.A (INTROL) se limita a la realización de pruebas para la revisión de los datos de recuento suministrados por el editor con la finalidad de expresar una opinión sobre la razonabilidad de dichos datos de acuerdo con las Normas Técnicas para el control de los MEC.

Por tanto, INTROL no acepta responsabilidad alguna por las inexactitudes o errores que puedan existir en los datos de recuento. Tampoco acepta ninguna responsabilidad por la falsedad en los datos de recuento recibidos del editor, ni por otros datos de medición que no están incluidos en el análisis.

Junio - 2015

OJDinteractiva