

## INFORMACION Y CONTROL DE PUBLICACIONES, S.A.



Albasanz, 16 - 3 planta - Tel. 91 435 00 32 Fax 91 435 96 05 - 28037 MADRID  
Entença, 218 Entr. 7 - Tel 93 439 24 18 Fax 93 419 25 34 - 08029 BARCELONA



**Título:** EUROPA SUR  
**URL Primaria:** http://www.europasur.es  
**Editor:** Ediciones Europa Sur, S.L.  
**Domicilio:** José Antonio, 9, 3º, Edif. Los Galvez  
**Ciudad:** 11201 ALGECIRAS  
**Teléfono:** 956 297 900  
**Fax:**  
**E-mail:** redaccion@europasur.com  
**Clasificación:** Noticias e Información  
**Sub-Clasificación:** Noticias globales y actualidad



### 1. Cifras totales y promedios (Nacional e Internacional)

MES - AÑO	NAVEGADORES UNICOS	VISITAS	PAGINAS
Marzo - 2014	191.712	493.012	1.498.310
<b>PROMEDIO DIARIO</b>	<b>12.951</b>	<b>15.904</b>	<b>48.333</b>
<b>PROMEDIO LUNES-VIERNES</b>	<b>13.713</b>	<b>16.684</b>	<b>49.549</b>
<b>PROMEDIO SABADO-DOMINGO</b>	<b>11.351</b>	<b>14.266</b>	<b>45.778</b>
<b>PAGINAS / VISITAS</b>	<b>3,04</b>		
<b>DURACION MEDIA VISITAS</b>	<b>0:07:11</b>		
<b>DURACION MEDIA PAGINAS</b>	<b>0:03:31</b>		

### 2. Secciones (Nacional e Internacional)

	PAGINAS	%
<b>HOME</b>	525.206	35.05 %
<b>RESTO</b>	973.104	64.95 %

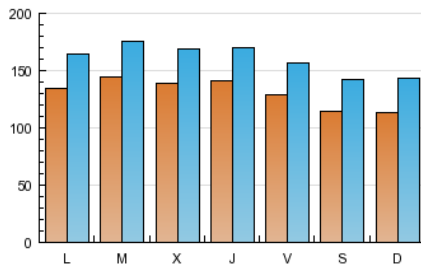
### 3. Por día del mes (Nacional e Internacional)

Día	N. únicos	Visitas	Páginas	Día	N. únicos	Visitas	Páginas	Día	N. únicos	Visitas	Páginas
1	15.074	19.485	55.735	11	13.808	16.916	51.200	21	13.687	16.531	45.984
2	12.286	15.432	86.474	12	13.563	16.667	50.768	22	11.120	13.770	40.332
3	13.188	16.146	50.038	13	12.856	15.789	49.745	23	10.879	13.995	40.584
4	13.019	15.771	47.316	14	12.385	14.947	43.089	24	12.930	15.935	48.131
5	14.232	17.403	53.876	15	10.247	12.765	38.674	25	12.644	15.343	47.475
6	14.054	17.006	52.531	16	11.186	14.192	44.425	26	12.476	15.112	44.375
7	13.304	16.144	50.767	17	14.281	17.558	51.835	27	12.357	15.222	45.825
8	10.539	12.782	37.134	18	18.233	22.111	63.376	28	12.172	14.877	46.513
9	11.328	14.255	40.467	19	15.138	18.245	50.742	29	9.970	12.192	35.143
10	13.283	16.261	45.950	20	16.982	20.046	51.215	30	10.885	13.790	38.809
								31	13.372	16.324	49.782

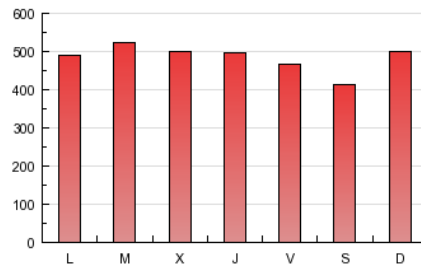
4. Gráficas (Nacional e Internacional)

4.1 Por día de la semana (promedio)

N. únicos / Visitas (x 100)

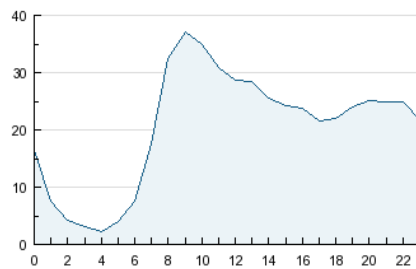


Páginas (x 100)

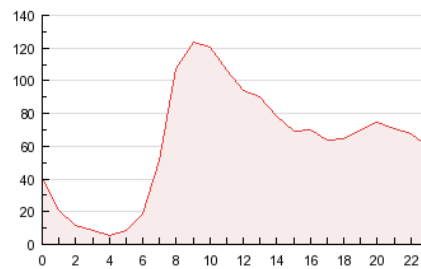


4.2 Por franja horaria (promedio)

Visitas (x 1000)

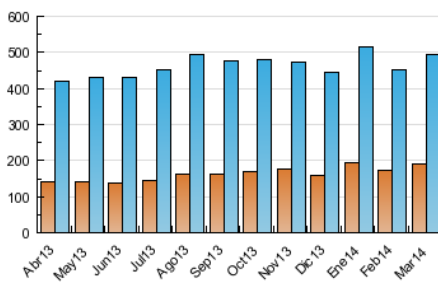


Páginas (x 1000)

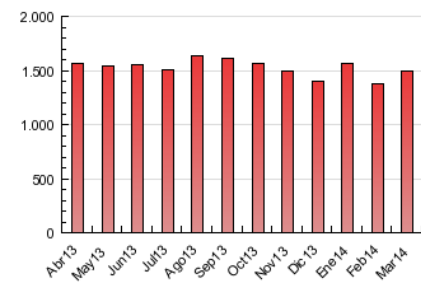


4.3 Por meses

N. únicos / Visitas (x 1000)



Páginas (x 1000)



## INFORMACION Y CONTROL DE PUBLICACIONES, S.A.



Albasanz, 16 - 3 planta - Tel. 91 435 00 32 Fax 91 435 96 05 - 28037 MADRID  
Entença, 218 Entr. 7 - Tel 93 439 24 18 Fax 93 419 25 34 - 08029 BARCELONA



### Anexo - Tráfico Nacional

**Título:** EUROPA SUR  
**URL Primaria:** http://www.europasur.es  
**Editor:** Ediciones Europa Sur, S.L.  
**Domicilio:** José Antonio, 9, 3º, Edif. Los Galvez  
**Ciudad:** 11201 ALGECIRAS  
**Teléfono:** 956 297 900  
**Fax:**  
**E-mail:** redaccion@europasur.com  
**Clasificación:** Noticias e Información  
**Sub-Clasificación:** Noticias globales y actualidad



#### 1. Cifras totales y promedios (Nacional)

MES - AÑO	NAVEGADORES UNICOS	VISITAS	PAGINAS
Marzo - 2014	164.414	444.830	1.376.981
<b>PROMEDIO DIARIO</b>	<b>11.629</b>	<b>14.349</b>	<b>44.419</b>
<b>PROMEDIO LUNES-VIERNES</b>	<b>12.221</b>	<b>14.940</b>	<b>45.200</b>
<b>PROMEDIO SABADO-DOMINGO</b>	<b>10.387</b>	<b>13.108</b>	<b>42.778</b>
<b>PAGINAS / VISITAS</b>	<b>3,10</b>		
<b>DURACION MEDIA VISITAS</b>	<b>0:07:16</b>		
<b>DURACION MEDIA PAGINAS</b>	<b>0:03:28</b>		

#### 2. Secciones (Nacional)

	PAGINAS	%
<b>HOME</b>	493.164	35.81 %
<b>RESTO</b>	883.817	64.19 %

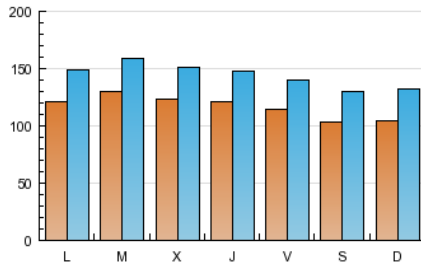
#### 3. Por día del mes (Nacional)

Día	N. únicos	Visitas	Páginas	Día	N. únicos	Visitas	Páginas	Día	N. únicos	Visitas	Páginas
1	13.634	17.747	51.514	11	12.584	15.468	47.137	21	11.477	14.031	40.757
2	11.309	14.221	81.715	12	12.235	15.085	46.448	22	10.019	12.473	37.400
3	11.952	14.638	46.031	13	11.609	14.321	45.555	23	9.948	12.863	37.744
4	11.698	14.219	43.326	14	11.167	13.546	39.630	24	11.718	14.498	44.180
5	12.791	15.707	49.339	15	9.391	11.751	36.319	25	11.454	13.912	43.751
6	12.611	15.290	47.094	16	10.187	13.032	41.694	26	11.322	13.720	40.600
7	12.118	14.721	46.504	17	13.002	16.039	48.148	27	11.115	13.665	41.867
8	9.715	11.807	34.632	18	16.357	19.957	58.189	28	11.081	13.549	42.776
9	10.486	13.253	38.115	19	13.192	16.064	46.053	29	9.144	11.185	32.475
10	12.201	14.964	42.732	20	13.100	15.794	43.818	30	10.034	12.750	36.171
								31	11.861	14.560	45.267

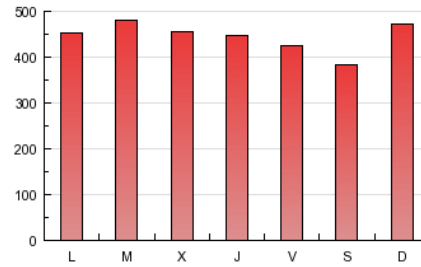
4. Gráficas (Nacional)

4.1 Por día de la semana (promedio)

N. únicos / Visitas (x 100)

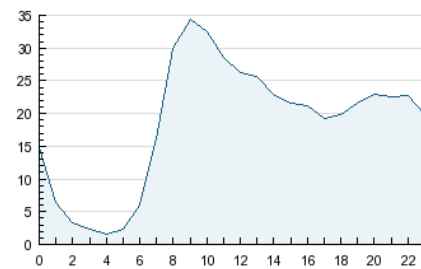


Páginas (x 100)

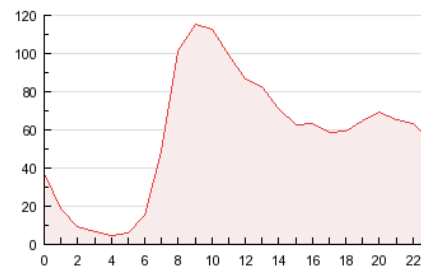


4.2 Por franja horaria (promedio)

Visitas (x 1000)

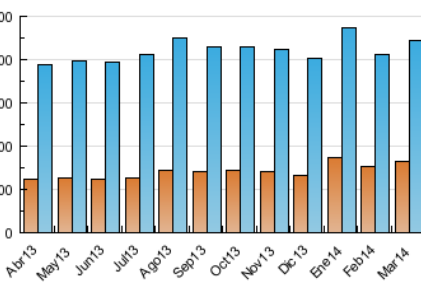


Páginas (x 1000)

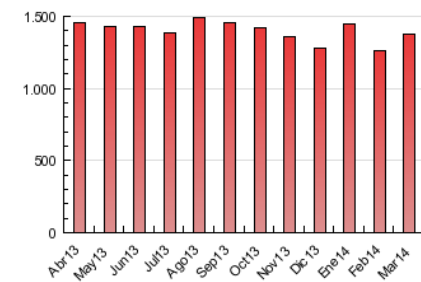


4.3 Por meses

N. únicos / Visitas (x 1000)



Páginas (x 1000)



## 5. Observaciones

Este Medio Electrónico de Comunicación ha sido medido por la herramienta Google Analytics de Google

## 6. Definiciones básicas (Para más información ver Normas Técnicas para el Control de los Medios Electrónicos de Comunicación)

### Página Vista:

Conjunto de ficheros enviado a un usuario como resultado de una petición del mismo recibida por el servidor. Cuando la página está formada por varios marcos (frames), el conjunto de los mismos tendrá, a efectos de cómputo, la consideración de una página unitaria.

### Visita:

Una secuencia ininterrumpida de páginas servidas a un usuario válido. Si dicho usuario no realiza peticiones de páginas en un periodo de tiempo (30 min) la siguiente petición constituirá el inicio de una nueva visita.

### Navegador Único:

Total de combinaciones únicas de una dirección IP y un identificador adicional. Los medios pueden utilizar cookies o el Identificador de Alta de registro.

### Duración Página Vista:

Tiempo acumulado en segundos de todas las páginas vistas (en visitas de dos o más páginas vistas), dividido por el número total de páginas vistas.

### Duración Visita:

Tiempo en segundos de todas las visitas de dos o más páginas vistas, dividido por el número total de visitas de dos o más páginas vistas.

### Tráfico nacional:

Audiencia/difusión correspondiente a España medida en base a los datos de las direcciones IP registradas por el sistema de medición.

## 7. Opinión

De OJDinteractiva, la división de INFORMACIÓN Y CONTROL DE PUBLICACIONES S.A.:

Hemos examinado la información facilitada por el editor del medio electrónico para el periodo que comprende la presente certificación.

Nuestro examen se ha realizado de acuerdo con las normas y procedimientos establecidos en las Normas Técnicas para el Control de los Medios Electrónicos de Comunicación.

En nuestra opinión, la presente acta presenta razonablemente la difusión/audiencia registrada por este medio electrónico.

### ADVERTENCIA:

El trabajo de OJDinteractiva, la división de INFORMACIÓN Y CONTROL DE PUBLICACIONES S.A (INTROL) se limita a la realización de pruebas para la revisión de los datos de recuento suministrados por el editor con la finalidad de expresar una opinión sobre la razonabilidad de dichos datos de acuerdo con las Normas Técnicas para el control de los MEC.

Por tanto, INTROL no acepta responsabilidad alguna por las inexactitudes o errores que puedan existir en los datos de recuento. Tampoco acepta ninguna responsabilidad por la falsedad en los datos de recuento recibidos del editor, ni por otros datos de medición que no están incluidos en el análisis.

Abril - 2014

OJDinteractiva