

INFORMACION Y CONTROL DE PUBLICACIONES, S.A.



Albasanz, 16 - 3 planta - Tel. 91 435 00 32 Fax 91 435 96 05 - 28037 MADRID
Entença, 218 Entr. 7 - Tel 93 439 24 18 Fax 93 419 25 34 - 08029 BARCELONA



Título: DIARIO PALENTINO DIGITAL
URL Primaria: http://www.diariopalentino.es
Editor: Ceres Comunicación Gráfica, S.A.U.
Domicilio: Avda. Castilla y León, 62
Ciudad: 09006 BURGOS
Teléfono: 94 725 22 56
Fax: 94 727 72 19
E-mail: internet@promecal.es
Clasificación: Noticias e Información
Sub-Clasificación: Noticias globales y actualidad

Diario Palentino.es

1. Cifras totales y promedios (Nacional e Internacional)

MES - AÑO	NAVEGADORES UNICOS	VISITAS	PAGINAS
Marzo - 2014	130.915	327.187	949.476
PROMEDIO DIARIO	9.216	10.554	30.628
PROMEDIO LUNES-VIERNES	9.869	11.248	32.685
PROMEDIO SABADO-DOMINGO	7.844	9.098	26.309
PAGINAS / VISITAS	2,90		
DURACION MEDIA VISITAS	0:07:25		
DURACION MEDIA PAGINAS	0:03:54		

2. Secciones (Nacional e Internacional)

	PAGINAS	%
HOME	346.973	36.54 %
RESTO	602.503	63.46 %

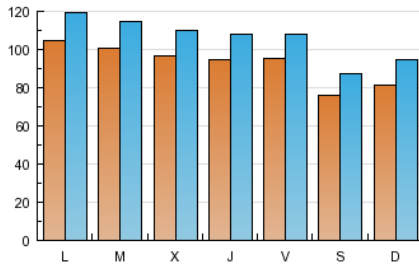
3. Por día del mes (Nacional e Internacional)

Día	N. únicos	Visitas	Páginas	Día	N. únicos	Visitas	Páginas	Día	N. únicos	Visitas	Páginas
1	8.420	9.752	29.486	11	10.967	12.530	33.530	21	9.913	11.333	34.909
2	9.065	10.645	30.908	12	10.046	11.396	33.298	22	7.593	8.794	25.130
3	11.569	13.361	37.921	13	9.731	11.078	34.084	23	7.907	9.410	28.101
4	10.641	12.175	34.776	14	10.292	11.746	33.472	24	10.351	11.855	35.437
5	10.017	11.410	32.272	15	7.739	8.816	24.727	25	9.237	10.533	31.662
6	9.196	10.439	29.241	16	7.555	8.691	24.778	26	9.883	11.300	34.179
7	8.981	10.060	30.274	17	9.772	10.989	29.769	27	9.964	11.410	36.033
8	6.963	7.989	24.709	18	9.479	10.745	32.586	28	8.824	10.179	30.178
9	8.019	9.250	25.885	19	8.697	9.861	28.002	29	7.173	8.259	23.683
10	10.811	12.246	34.828	20	9.088	10.339	27.847	30	8.002	9.369	25.683
								31	9.799	11.227	32.088

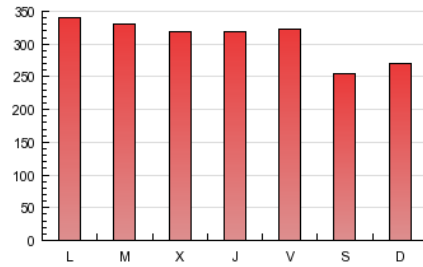
4. Gráficas (Nacional e Internacional)

4.1 Por día de la semana (promedio)

N. únicos / Visitas (x 100)

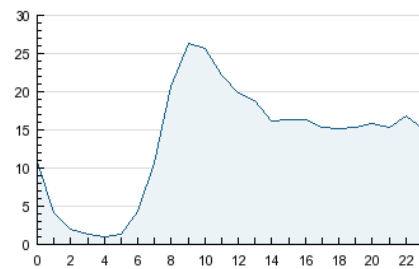


Páginas (x 100)

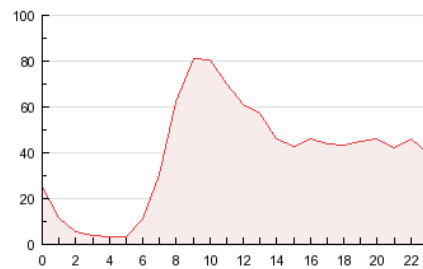


4.2 Por franja horaria (promedio)

Visitas (x 1000)

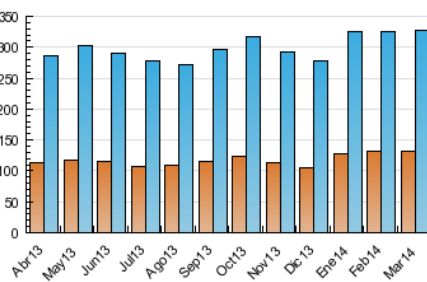


Páginas (x 1000)

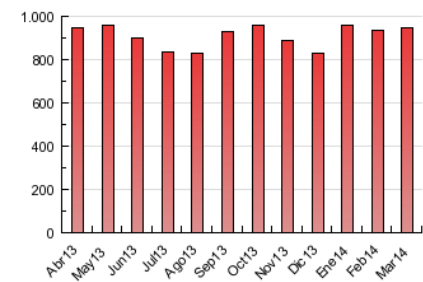


4.3 Por meses

N. únicos / Visitas (x 1000)



Páginas (x 1000)



INFORMACION Y CONTROL DE PUBLICACIONES, S.A.



Albasanz, 16 - 3 planta - Tel. 91 435 00 32 Fax 91 435 96 05 - 28037 MADRID
Entença, 218 Entr. 7 - Tel 93 439 24 18 Fax 93 419 25 34 - 08029 BARCELONA



Anexo - Tráfico Nacional

Título: DIARIO PALENTINO DIGITAL
URL Primaria: http://www.diariopalentino.es
Editor: Ceres Comunicación Gráfica, S.A.U.
Domicilio: Avda. Castilla y León, 62
Ciudad: 09006 BURGOS
Teléfono: 94 725 22 56
Fax: 94 727 72 19
E-mail: internet@promecal.es
Clasificación: Noticias e Información
Sub-Clasificación: Noticias globales y actualidad

Diario Palentino.es

1. Cifras totales y promedios (Nacional)

MES - AÑO	NAVEGADORES UNICOS	VISITAS	PAGINAS
Marzo - 2014	117.744	307.726	908.797
PROMEDIO DIARIO	8.629	9.927	29.316
PROMEDIO LUNES-VIERNES	9.240	10.576	31.256
PROMEDIO SABADO-DOMINGO	7.347	8.563	25.243
PAGINAS / VISITAS	2,95		
DURACION MEDIA VISITAS	0:07:33		
DURACION MEDIA PAGINAS	0:03:52		

2. Secciones (Nacional)

	PAGINAS	%
HOME	336.108	36.98 %
RESTO	572.689	63.02 %

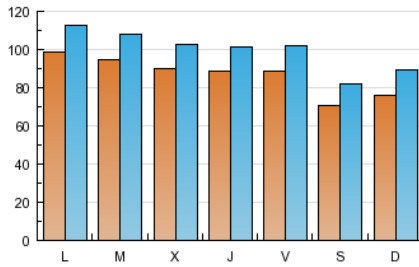
3. Por día del mes (Nacional)

Día	N. únicos	Visitas	Páginas	Día	N. únicos	Visitas	Páginas	Día	N. únicos	Visitas	Páginas
1	7.929	9.220	28.416	11	10.271	11.803	32.071	21	9.288	10.635	33.136
2	8.491	10.026	29.663	12	9.315	10.628	31.754	22	7.192	8.339	24.102
3	10.875	12.609	36.266	13	9.097	10.406	32.584	23	7.519	8.977	27.066
4	9.990	11.482	33.263	14	9.633	11.050	32.114	24	9.788	11.249	34.143
5	9.239	10.579	30.689	15	7.146	8.195	23.526	25	8.664	9.919	30.256
6	8.358	9.558	27.648	16	7.066	8.166	23.803	26	9.357	10.742	32.959
7	8.302	9.333	28.774	17	9.197	10.378	28.460	27	9.455	10.867	34.827
8	6.402	7.387	23.582	18	8.820	10.033	31.084	28	8.335	9.653	28.995
9	7.380	8.578	24.661	19	8.117	9.244	26.745	29	6.762	7.820	22.793
10	10.075	11.469	33.146	20	8.624	9.832	26.702	30	7.580	8.919	24.819
								31	9.246	10.630	30.750

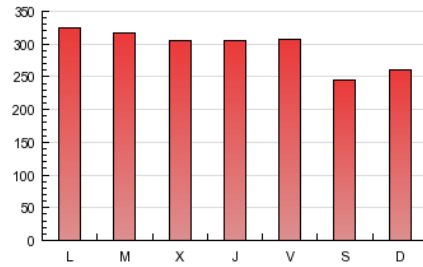
4. Gráficas (Nacional)

4.1 Por día de la semana (promedio)

N. únicos / Visitas (x 100)

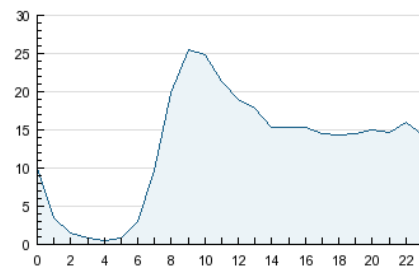


Páginas (x 100)

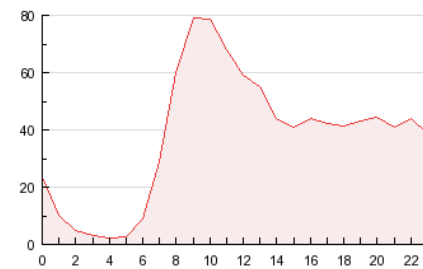


4.2 Por franja horaria (promedio)

Visitas (x 1000)

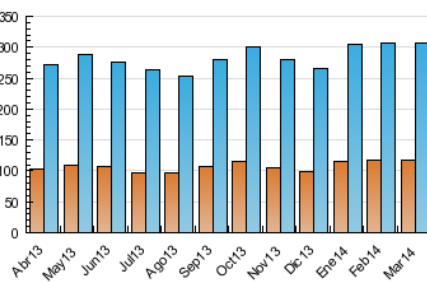


Páginas (x 1000)

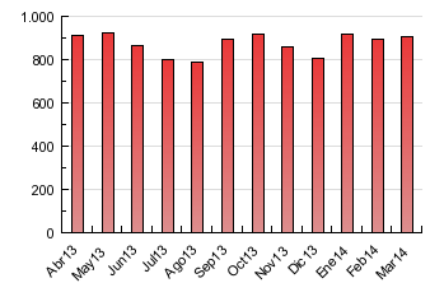


4.3 Por meses

N. únicos / Visitas (x 1000)



Páginas (x 1000)



5. Observaciones

Este Medio Electrónico de Comunicación ha sido medido por la herramienta Google Analytics de Google

6. Definiciones básicas (Para más información ver Normas Técnicas para el Control de los Medios Electrónicos de Comunicación)

Página Vista:

Conjunto de ficheros enviado a un usuario como resultado de una petición del mismo recibida por el servidor. Cuando la página está formada por varios marcos (frames), el conjunto de los mismos tendrá, a efectos de cómputo, la consideración de una página unitaria.

Visita:

Una secuencia ininterrumpida de páginas servidas a un usuario válido. Si dicho usuario no realiza peticiones de páginas en un periodo de tiempo (30 min) la siguiente petición constituirá el inicio de una nueva visita.

Navegador Único:

Total de combinaciones únicas de una dirección IP y un identificador adicional. Los medios pueden utilizar cookies o el Identificador de Alta de registro.

Duración Página Vista:

Tiempo acumulado en segundos de todas las páginas vistas (en visitas de dos o más páginas vistas), dividido por el número total de páginas vistas.

Duración Visita:

Tiempo en segundos de todas las visitas de dos o más páginas vistas, dividido por el número total de visitas de dos o más páginas vistas.

Tráfico nacional:

Audiencia/difusión correspondiente a España medida en base a los datos de las direcciones IP registradas por el sistema de medición.

7. Opinión

De OJDinteractiva, la división de INFORMACIÓN Y CONTROL DE PUBLICACIONES S.A.:

Hemos examinado la información facilitada por el editor del medio electrónico para el periodo que comprende la presente certificación.

Nuestro examen se ha realizado de acuerdo con las normas y procedimientos establecidos en las Normas Técnicas para el Control de los Medios Electrónicos de Comunicación.

En nuestra opinión, la presente acta presenta razonablemente la difusión/audiencia registrada por este medio electrónico.

ADVERTENCIA:

El trabajo de OJDinteractiva, la división de INFORMACIÓN Y CONTROL DE PUBLICACIONES S.A (INTROL) se limita a la realización de pruebas para la revisión de los datos de recuento suministrados por el editor con la finalidad de expresar una opinión sobre la razonabilidad de dichos datos de acuerdo con las Normas Técnicas para el control de los MEC.

Por tanto, INTROL no acepta responsabilidad alguna por las inexactitudes o errores que puedan existir en los datos de recuento. Tampoco acepta ninguna responsabilidad por la falsedad en los datos de recuento recibidos del editor, ni por otros datos de medición que no están incluidos en el análisis.

Abril - 2014

OJDinteractiva