

**INFORMACION Y CONTROL DE PUBLICACIONES, S.A.**

Albasanz, 16 - 3 planta - Tel. 91 435 00 32 Fax 91 435 96 05 - 28037 MADRID  
 Entença, 218 Entr. 7 - Tel 93 439 24 18 Fax 93 419 25 34 - 08029 BARCELONA



**Título:** EL DIA DE VALLADOLID DIGITAL  
**URL Primaria:** http://www.eldiadevalladolid.com  
**Editor:** Ceres Comunicación Gráfica, S.A.U.  
**Domicilio:** Avda. Castilla y León, 62  
**Ciudad:** 09006 BURGOS  
**Teléfono:** 94 725 22 56  
**Fax:** 94 727 72 19  
**E-mail:** internet@promecal.es  
**Clasificación:** Noticias e Información  
**Sub-Clasificación:** Noticias globales y actualidad

El Día de Valladolid.com

## 1. Cifras totales y promedios (Nacional e Internacional)

MES - AÑO	NAVEGADORES UNICOS	VISITAS	PAGINAS
Marzo - 2014	138.086	294.973	698.931
<b>PROMEDIO DIARIO</b>	<b>8.154</b>	<b>9.515</b>	<b>22.546</b>
<b>PROMEDIO LUNES-VIERNES</b>	9.016	10.514	25.228
<b>PROMEDIO SABADO-DOMINGO</b>	6.343	7.419	16.914
<b>PAGINAS / VISITAS</b>	2,37		
<b>DURACION MEDIA VISITAS</b>	0:06:11		
<b>DURACION MEDIA PAGINAS</b>	0:04:31		

## 2. Secciones (Nacional e Internacional)

	PAGINAS	%
<b>HOME</b>	260.299	37.24 %
<b>RESTO</b>	438.632	62.76 %

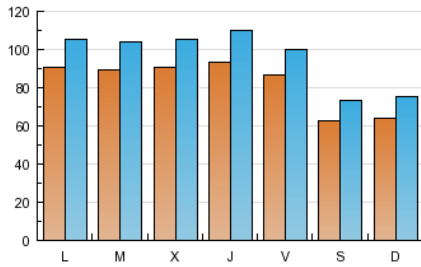
## 3. Por día del mes (Nacional e Internacional)

Día	N. únicos	Visitas	Páginas	Día	N. únicos	Visitas	Páginas	Día	N. únicos	Visitas	Páginas
1	6.682	7.876	18.615	11	8.870	10.214	25.117	21	7.794	9.035	21.718
2	6.417	7.617	19.803	12	9.410	10.984	26.870	22	5.686	6.650	14.243
3	10.452	12.035	26.830	13	8.559	9.930	23.334	23	5.953	7.093	16.004
4	10.033	11.645	26.012	14	8.106	9.371	21.971	24	7.546	8.917	20.916
5	9.521	11.055	27.487	15	6.100	6.954	15.381	25	8.091	9.382	23.195
6	9.903	11.690	28.658	16	6.240	7.285	17.310	26	9.374	11.007	25.746
7	9.302	10.688	24.082	17	8.618	10.147	25.173	27	10.924	13.017	35.711
8	6.358	7.417	15.975	18	8.871	10.482	25.574	28	9.389	11.040	25.955
9	6.485	7.511	17.160	19	7.835	9.126	21.731	29	6.510	7.626	16.924
10	9.722	11.208	25.279	20	8.053	9.372	22.782	30	7.000	8.160	17.726
								31	8.958	10.439	25.649

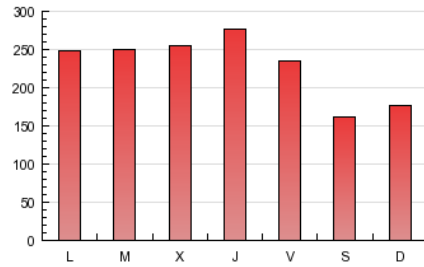
4. Gráficas (Nacional e Internacional)

4.1 Por día de la semana (promedio)

N. únicos / Visitas (x 100)

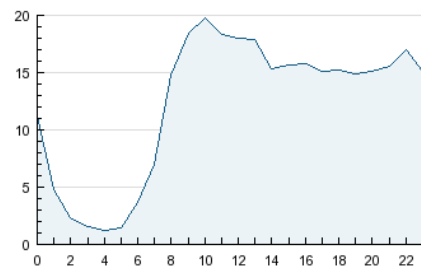


Páginas (x 100)

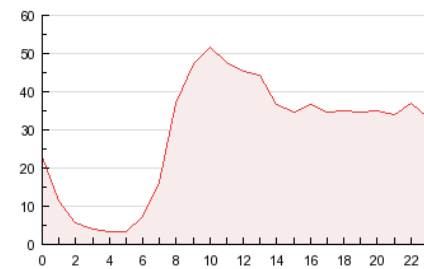


4.2 Por franja horaria (promedio)

Visitas (x 1000)

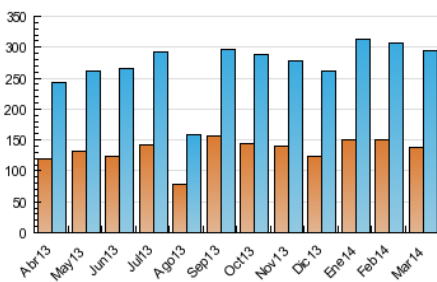


Páginas (x 1000)

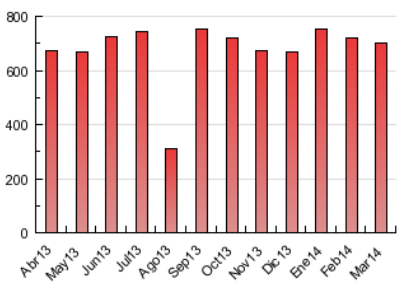


4.3 Por meses

N. únicos / Visitas (x 1000)



Páginas (x 1000)



**INFORMACION Y CONTROL DE PUBLICACIONES, S.A.**

Albasanz, 16 - 3 planta - Tel. 91 435 00 32 Fax 91 435 96 05 - 28037 MADRID  
 Entença, 218 Entr. 7 - Tel 93 439 24 18 Fax 93 419 25 34 - 08029 BARCELONA

**Anexo - Tráfico Nacional**

**Título:** EL DIA DE VALLADOLID DIGITAL  
**URL Primaria:** http://www.eldiadevalladolid.com  
**Editor:** Ceres Comunicación Gráfica, S.A.U.  
**Domicilio:** Avda. Castilla y León, 62  
**Ciudad:** 09006 BURGOS  
**Teléfono:** 94 725 22 56  
**Fax:** 94 727 72 19  
**E-mail:** internet@promecal.es  
**Clasificación:** Noticias e Información  
**Sub-Clasificación:** Noticias globales y actualidad

El Día de Valladolid.com

## 1. Cifras totales y promedios (Nacional)

MES - AÑO	NAVEGADORES UNICOS	VISITAS	PAGINAS
Marzo - 2014	123.483	275.748	667.150
<b>PROMEDIO DIARIO</b>	<b>7.578</b>	<b>8.895</b>	<b>21.521</b>
<b>PROMEDIO LUNES-VIERNES</b>	<b>8.401</b>	<b>9.849</b>	<b>24.090</b>
<b>PROMEDIO SABADO-DOMINGO</b>	<b>5.850</b>	<b>6.892</b>	<b>16.126</b>
<b>PAGINAS / VISITAS</b>	<b>2,42</b>		
<b>DURACION MEDIA VISITAS</b>	<b>0:06:22</b>		
<b>DURACION MEDIA PAGINAS</b>	<b>0:04:29</b>		

## 2. Secciones (Nacional)

	PAGINAS	%
<b>HOME</b>	253.203	37.95 %
<b>RESTO</b>	413.947	62.05 %

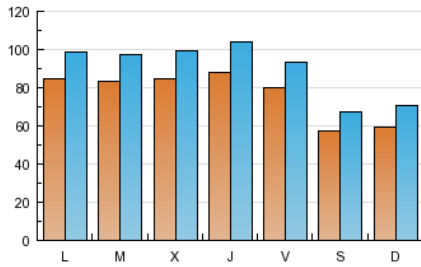
## 3. Por día del mes (Nacional)

Día	N. únicos	Visitas	Páginas	Día	N. únicos	Visitas	Páginas	Día	N. únicos	Visitas	Páginas
1	6.040	7.211	17.636	11	8.142	9.447	23.829	21	7.245	8.436	20.742
2	5.930	7.095	18.962	12	8.735	10.264	25.674	22	5.385	6.320	13.677
3	9.693	11.227	25.504	13	7.923	9.233	22.193	23	5.649	6.773	15.493
4	9.294	10.849	24.836	14	7.367	8.580	20.799	24	7.068	8.396	19.927
5	8.877	10.360	26.320	15	5.453	6.272	14.436	25	7.611	8.854	22.205
6	9.233	10.973	27.477	16	5.760	6.778	16.605	26	8.906	10.478	24.746
7	8.424	9.770	22.806	17	8.008	9.490	24.086	27	10.381	12.405	34.358
8	5.672	6.690	14.964	18	8.250	9.803	24.460	28	8.928	10.528	24.920
9	5.903	6.888	16.214	19	7.300	8.556	20.688	29	6.136	7.204	16.280
10	8.953	10.384	23.942	20	7.614	8.893	21.877	30	6.572	7.689	16.995
								31	8.469	9.902	24.499

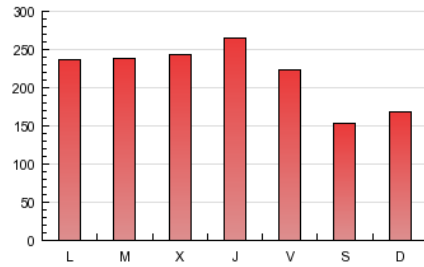
4. Gráficas (Nacional)

4.1 Por día de la semana (promedio)

N. únicos / Visitas (x 100)

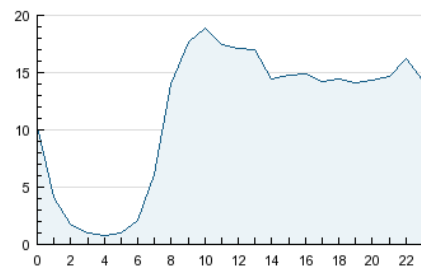


Páginas (x 100)

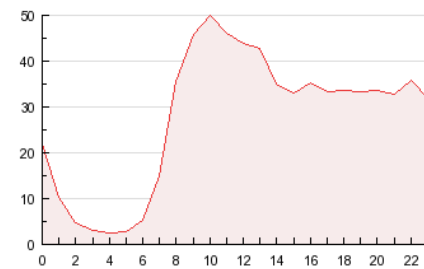


4.2 Por franja horaria (promedio)

Visitas (x 1000)

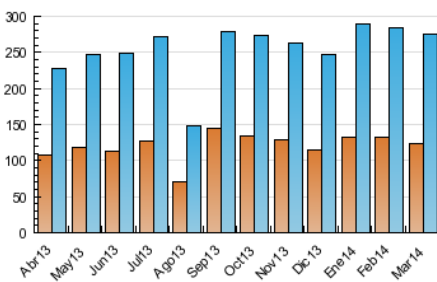


Páginas (x 1000)

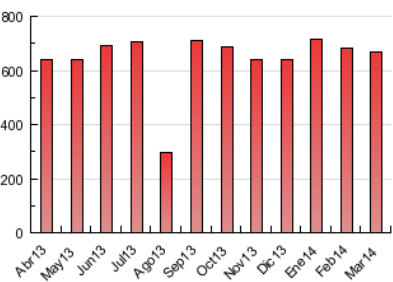


4.3 Por meses

N. únicos / Visitas (x 1000)



Páginas (x 1000)



## 5. Observaciones

Este Medio Electrónico de Comunicación ha sido medido por la herramienta Google Analytics de Google

## 6. Definiciones básicas (Para más información ver Normas Técnicas para el Control de los Medios Electrónicos de Comunicación)

### Página Vista:

Conjunto de ficheros enviado a un usuario como resultado de una petición del mismo recibida por el servidor. Cuando la página está formada por varios marcos (frames), el conjunto de los mismos tendrá, a efectos de cómptuo, la consideración de una página unitaria.

### Visita:

Una secuencia ininterrumpida de páginas servidas a un usuario válido. Si dicho usuario no realiza peticiones de páginas en un periodo de tiempo (30 min) la siguiente petición constituirá el inicio de una nueva visita.

### Navegador Único:

Total de combinaciones únicas de una dirección IP y un identificador adicional. Los medios pueden utilizar cookies o el Identificador de Alta de registro.

### Duración Página Vista:

Tiempo acumulado en segundos de todas las páginas vistas (en visitas de dos o más páginas vistas), dividido por el número total de páginas vistas.

### Duración Visita:

Tiempo en segundos de todas las visitas de dos o más páginas vistas, dividido por el número total de visitas de dos o más páginas vistas.

### Tráfico nacional:

Audiencia/difusión correspondiente a España medida en base a los datos de las direcciones IP registradas por el sistema de medición.

## 7. Opinión

De OJDinteractiva, la división de INFORMACIÓN Y CONTROL DE PUBLICACIONES S.A.:

Hemos examinado la información facilitada por el editor del medio electrónico para el periodo que comprende la presente certificación.

Nuestro examen se ha realizado de acuerdo con las normas y procedimientos establecidos en las Normas Técnicas para el Control de los Medios Electrónicos de Comunicación.

En nuestra opinión, la presente acta presenta razonablemente la difusión/audiencia registrada por este medio electrónico.

### ADVERTENCIA:

El trabajo de OJDinteractiva, la división de INFORMACIÓN Y CONTROL DE PUBLICACIONES S.A (INTROL) se limita a la realización de pruebas para la revisión de los datos de recuento suministrados por el editor con la finalidad de expresar una opinión sobre la razonabilidad de dichos datos de acuerdo con las Normas Técnicas para el control de los MEC.

Por tanto, INTROL no acepta responsabilidad alguna por las inexactitudes o errores que puedan existir en los datos de recuento. Tampoco acepta ninguna responsabilidad por la falsedad en los datos de recuento recibidos del editor, ni por otros datos de medición que no están incluidos en el análisis.

Abril - 2014

OJDinteractiva