



## INFORMACION Y CONTROL DE PUBLICACIONES, S.A.

Albasanz, 16 - 3 planta - Tel. 91 435 00 32 Fax 91 435 96 05 - 28037 MADRID  
 Entença, 218 Entr. 7 - Tel 93 439 24 18 Fax 93 419 25 34 - 08029 BARCELONA



**Título:** PUBLICO.ES  
**URL Primaria:** http://www.publico.es  
**Editor:** Display Connectors, S.L.  
**Domicilio:** Balmes, 150 Planta 6  
**Ciudad:** 08008 BARCELONA  
**Teléfono:** 91 838 76 41  
**Fax:**  
**E-mail:**  
**Clasificación:** Noticias e Información  
**Sub-Clasificación:** Noticias globales y actualidad

# Público.es

### 1. Cifras totales y promedios (Nacional e Internacional)

MES - AÑO	NAVEGADORES UNICOS	VISITAS	PAGINAS
Marzo - 2014	6.993.844	15.152.686	32.263.598
<b>PROMEDIO DIARIO</b>	<b>398.681</b>	<b>488.796</b>	<b>1.040.761</b>
<b>PROMEDIO LUNES-VIERNES</b>	429.163	521.588	1.095.498
<b>PROMEDIO SABADO-DOMINGO</b>	334.667	419.934	925.815
<b>PAGINAS / VISITAS</b>	2,13		
<b>DURACION MEDIA VISITAS</b>	0:05:59		
<b>DURACION MEDIA PAGINAS</b>	0:05:18		

### 2. Secciones (Nacional e Internacional)

	PAGINAS	%
<b>HOME</b>	11.141.320	34.53 %
<b>RESTO</b>	21.122.278	65.47 %

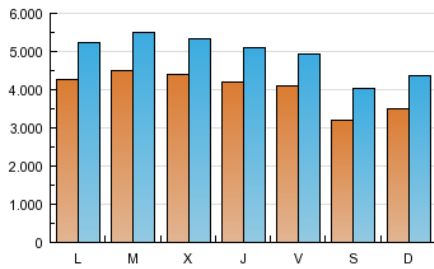
### 3. Por día del mes (Nacional e Internacional)

Día	N. únicos	Visitas	Páginas	Día	N. únicos	Visitas	Páginas	Día	N. únicos	Visitas	Páginas
1	270.155	332.953	768.417	11	484.089	580.405	1.169.708	21	407.370	500.711	1.074.634
2	290.381	361.313	823.522	12	514.392	616.234	1.223.642	22	447.554	608.291	1.535.375
3	359.188	444.042	1.013.470	13	539.032	637.996	1.210.185	23	525.998	681.791	1.562.258
4	376.585	458.421	983.522	14	537.893	625.187	1.131.508	24	573.223	709.316	1.492.448
5	354.773	429.894	951.088	15	316.555	380.369	746.449	25	538.412	656.020	1.348.503
6	327.279	399.966	917.312	16	311.699	381.029	755.407	26	485.602	594.503	1.209.663
7	285.682	346.757	792.204	17	405.523	496.648	1.029.738	27	455.192	560.442	1.196.314
8	238.441	289.507	644.658	18	403.501	499.872	1.087.229	28	409.489	500.746	1.077.535
9	269.840	331.339	725.325	19	399.556	486.376	1.053.390	29	328.185	410.324	865.829
10	358.239	434.989	951.565	20	362.365	444.317	990.305	30	347.859	422.427	830.907
								31	435.044	530.501	1.101.488

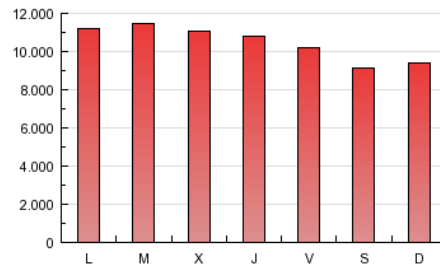
4. Gráficas (Nacional e Internacional)

4.1 Por día de la semana (promedio)

N. únicos / Visitas (x 100)

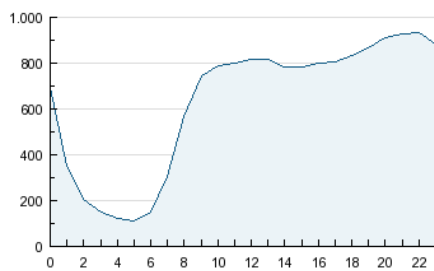


Páginas (x 100)

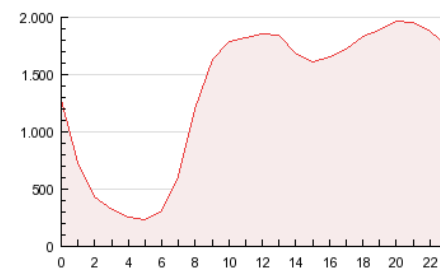


4.2 Por franja horaria (promedio)

Visitas (x 1000)

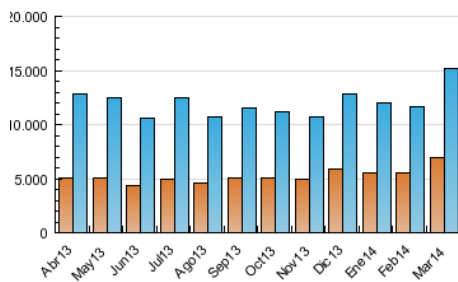


Páginas (x 1000)

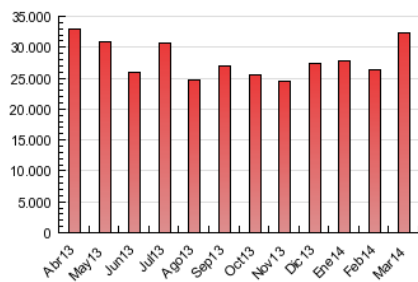


4.3 Por meses

N. únicos / Visitas (x 1000)



Páginas (x 1000)



## INFORMACION Y CONTROL DE PUBLICACIONES, S.A.



Albasanz, 16 - 3 planta - Tel. 91 435 00 32 Fax 91 435 96 05 - 28037 MADRID  
Entença, 218 Entr. 7 - Tel 93 439 24 18 Fax 93 419 25 34 - 08029 BARCELONA



### Anexo - Tráfico Nacional

**Título:** PUBLICO.ES  
**URL Primaria:** http://www.publico.es  
**Editor:** Display Connectors, S.L.  
**Domicilio:** Balmes, 150 Planta 6  
**Ciudad:** 08008 BARCELONA  
**Teléfono:** 91 838 76 41  
**Fax:**  
**E-mail:**  
**Clasificación:** Noticias e Información  
**Sub-Clasificación:** Noticias globales y actualidad

#### 1. Cifras totales y promedios (Nacional)

MES - AÑO	NAVEGADORES UNICOS	VISITAS	PAGINAS
Marzo - 2014	5.488.995	12.757.679	27.800.810
<b>PROMEDIO DIARIO</b>	<b>332.204</b>	<b>411.538</b>	<b>896.800</b>
<b>PROMEDIO LUNES-VIERNES</b>	<b>357.946</b>	<b>439.250</b>	<b>943.844</b>
<b>PROMEDIO SABADO-DOMINGO</b>	<b>278.147</b>	<b>353.343</b>	<b>798.009</b>
<b>PAGINAS / VISITAS</b>	<b>2,18</b>		
<b>DURACION MEDIA VISITAS</b>	<b>0:06:12</b>		
<b>DURACION MEDIA PAGINAS</b>	<b>0:05:15</b>		

#### 2. Secciones (Nacional)

	PAGINAS	%
<b>HOME</b>	9.900.560	35.61 %
<b>RESTO</b>	17.900.250	64.39 %

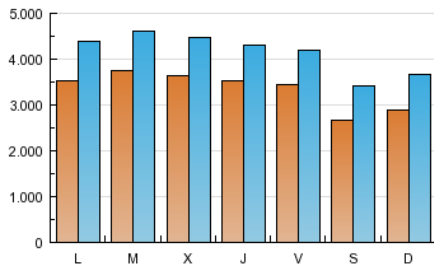
#### 3. Por día del mes (Nacional)

Día	N. únicos	Visitas	Páginas	Día	N. únicos	Visitas	Páginas	Día	N. únicos	Visitas	Páginas
1	222.054	277.474	661.514	11	409.812	494.913	1.013.877	21	337.914	420.642	926.270
2	235.873	297.757	701.579	12	436.265	526.434	1.061.347	22	378.218	522.014	1.346.410
3	285.669	359.691	858.622	13	465.085	553.056	1.058.405	23	447.639	586.126	1.364.384
4	302.424	373.553	830.620	14	466.940	544.597	988.146	24	488.749	609.078	1.299.466
5	287.564	353.082	810.267	15	264.957	320.919	639.642	25	455.509	559.523	1.171.866
6	264.255	327.714	780.495	16	255.360	315.612	638.818	26	411.388	508.036	1.051.833
7	231.450	284.568	675.566	17	334.877	414.566	881.937	27	382.288	475.085	1.034.206
8	189.971	234.054	543.172	18	331.491	415.976	930.594	28	342.881	423.166	932.268
9	218.001	271.516	613.963	19	324.466	399.753	896.720	29	275.162	348.007	751.878
10	294.565	361.608	814.908	20	297.201	369.084	849.057	30	294.236	359.954	718.734
								31	366.065	450.121	954.246

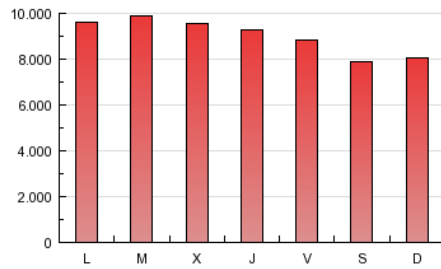
4. Gráficas (Nacional)

4.1 Por día de la semana (promedio)

N. únicos / Visitas (x 100)

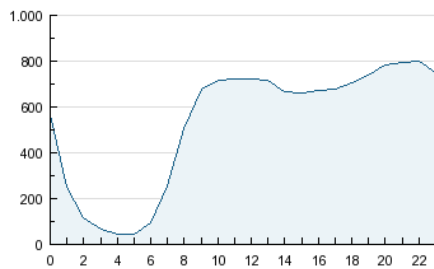


Páginas (x 100)

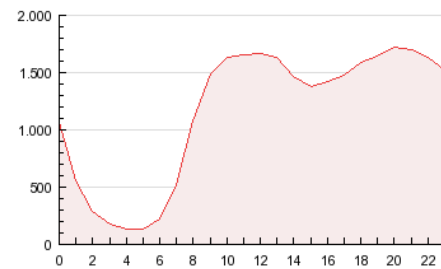


4.2 Por franja horaria (promedio)

Visitas (x 1000)

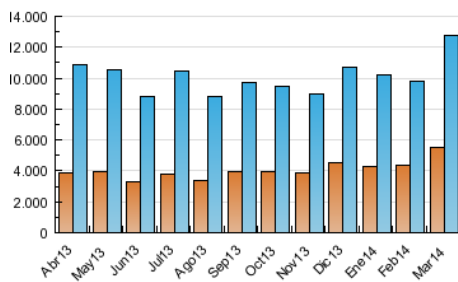


Páginas (x 1000)

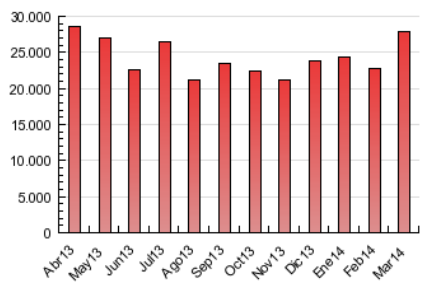


4.3 Por meses

N. únicos / Visitas (x 1000)



Páginas (x 1000)



## 5. Observaciones

Este Medio Electrónico de Comunicación ha sido medido por la herramienta Google Analytics de Google

## 6. Definiciones básicas (Para más información ver Normas Técnicas para el Control de los Medios Electrónicos de Comunicación)

### Página Vista:

Conjunto de ficheros enviado a un usuario como resultado de una petición del mismo recibida por el servidor. Cuando la página está formada por varios marcos (frames), el conjunto de los mismos tendrá, a efectos de cómputo, la consideración de una página unitaria.

### Visita:

Una secuencia ininterrumpida de páginas servidas a un usuario válido. Si dicho usuario no realiza peticiones de páginas en un periodo de tiempo (30 min) la siguiente petición constituirá el inicio de una nueva visita.

### Navegador Único:

Total de combinaciones únicas de una dirección IP y un identificador adicional. Los medios pueden utilizar cookies o el Identificador de Alta de registro.

### Duración Página Vista:

Tiempo acumulado en segundos de todas las páginas vistas (en visitas de dos o más páginas vistas), dividido por el número total de páginas vistas.

### Duración Visita:

Tiempo en segundos de todas las visitas de dos o más páginas vistas, dividido por el número total de visitas de dos o más páginas vistas.

### Tráfico nacional:

Audiencia/difusión correspondiente a España medida en base a los datos de las direcciones IP registradas por el sistema de medición.

## 7. Opinión

De OJDinteractiva, la división de INFORMACIÓN Y CONTROL DE PUBLICACIONES S.A.:

Hemos examinado la información facilitada por el editor del medio electrónico para el periodo que comprende la presente certificación.

Nuestro examen se ha realizado de acuerdo con las normas y procedimientos establecidos en las Normas Técnicas para el Control de los Medios Electrónicos de Comunicación.

En nuestra opinión, la presente acta presenta razonablemente la difusión/audiencia registrada por este medio electrónico.

### ADVERTENCIA:

El trabajo de OJDinteractiva, la división de INFORMACIÓN Y CONTROL DE PUBLICACIONES S.A (INTROL) se limita a la realización de pruebas para la revisión de los datos de recuento suministrados por el editor con la finalidad de expresar una opinión sobre la razonabilidad de dichos datos de acuerdo con las Normas Técnicas para el control de los MEC.

Por tanto, INTROL no acepta responsabilidad alguna por las inexactitudes o errores que puedan existir en los datos de recuento. Tampoco acepta ninguna responsabilidad por la falsedad en los datos de recuento recibidos del editor, ni por otros datos de medición que no están incluidos en el análisis.

Abril - 2014

OJDinteractiva