

INFORMACION Y CONTROL DE PUBLICACIONES, S.A.

Albasanz, 16 - 3 planta - Tel. 91 435 00 32 Fax 91 435 96 05 - 28037 MADRID
 Entença, 218 Entr. 7 - Tel 93 439 24 18 Fax 93 419 25 34 - 08029 BARCELONA



Título: E2000
URL Primaria: http://www.e2000.es
Editor: E2000 Financial Investments, S.A.
Domicilio: C/Marzo, 23
Ciudad: 02002 ALBACETE
Teléfono: 902 830 500
Fax: 902 114 914
E-mail:
Clasificación: Finanzas, seguros e inversión
Sub-Clasificación: Noticias e información financiera

**1. Cifras totales y promedios (Nacional e Internacional)**

MES - AÑO	NAVEGADORES UNICOS	VISITAS	PAGINAS
Marzo - 2014	4.606	7.819	16.370
PROMEDIO DIARIO	187	252	528
PROMEDIO LUNES-VIERNES	245	339	717
PROMEDIO SABADO-DOMINGO	64	70	132
PAGINAS / VISITAS	2,09		
DURACION MEDIA VISITAS	0:03:48		
DURACION MEDIA PAGINAS	0:03:29		

2. Secciones (Nacional e Internacional)

	PAGINAS	%
HOME	7.329	44.77 %
RESTO	9.041	55.23 %

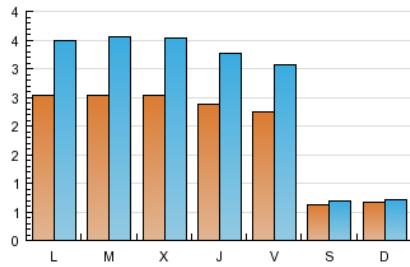
3. Por día del mes (Nacional e Internacional)

Día	N. únicos	Visitas	Páginas	Día	N. únicos	Visitas	Páginas	Día	N. únicos	Visitas	Páginas
1	62	73	139	11	245	355	729	21	214	297	637
2	57	62	159	12	278	390	810	22	72	76	157
3	228	322	643	13	248	329	700	23	55	57	100
4	246	349	767	14	220	300	575	24	290	397	975
5	252	348	763	15	57	63	133	25	269	361	728
6	205	292	592	16	62	64	92	26	254	357	657
7	203	294	539	17	238	315	661	27	242	342	822
8	58	63	86	18	257	356	851	28	257	338	758
9	60	68	133	19	233	317	709	29	60	74	140
10	251	345	646	20	254	346	712	30	94	103	177
								31	262	366	780

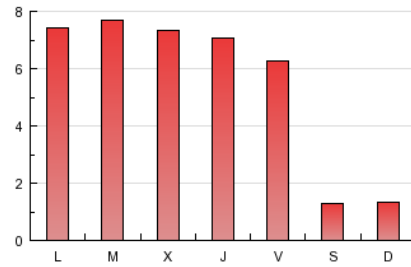
4. Gráficas (Nacional e Internacional)

4.1 Por día de la semana (promedio)

N. únicos / Visitas (x 100)

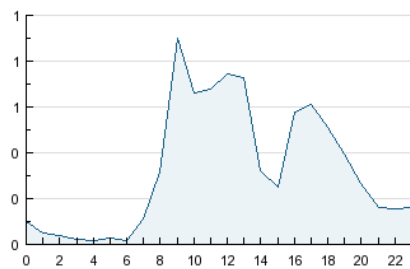


Páginas (x 100)

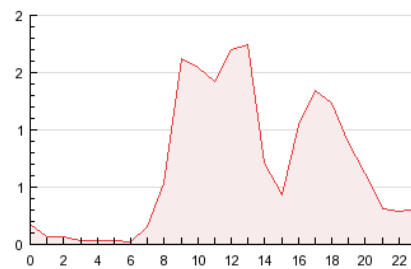


4.2 Por franja horaria (promedio)

Visitas (x 1000)

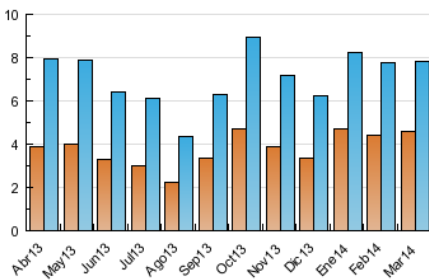


Páginas (x 1000)

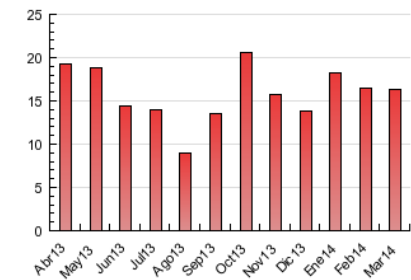


4.3 Por meses

N. únicos / Visitas (x 1000)



Páginas (x 1000)



INFORMACION Y CONTROL DE PUBLICACIONES, S.A.



Albasanz, 16 - 3 planta - Tel. 91 435 00 32 Fax 91 435 96 05 - 28037 MADRID
Entença, 218 Entr. 7 - Tel 93 439 24 18 Fax 93 419 25 34 - 08029 BARCELONA



Anexo - Tráfico Nacional

Título: E2000
URL Primaria: http://www.e2000.es
Editor: E2000 Financial Investments, S.A.
Domicilio: C/Marzo, 23
Ciudad: 02002 ALBACETE
Teléfono: 902 830 500
Fax: 902 114 914
E-mail:
Clasificación: Finanzas, seguros e inversión
Sub-Clasificación: Noticias e información financiera



1. Cifras totales y promedios (Nacional)

MES - AÑO	NAVEGADORES UNICOS	VISITAS	PAGINAS
Marzo - 2014	4.163	7.351	15.731
PROMEDIO DIARIO	172	237	507
PROMEDIO LUNES-VIERNES	228	321	692
PROMEDIO SABADO-DOMINGO	54	60	120
PAGINAS / VISITAS	2,14		
DURACION MEDIA VISITAS	0:04:01		
DURACION MEDIA PAGINAS	0:03:31		

2. Secciones (Nacional)

	PAGINAS	%
HOME	7.231	45.97 %
RESTO	8.500	54.03 %

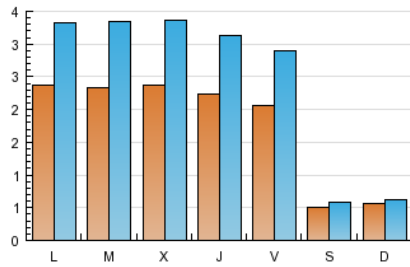
3. Por día del mes (Nacional)

Día	N. únicos	Visitas	Páginas	Día	N. únicos	Visitas	Páginas	Día	N. únicos	Visitas	Páginas
1	53	64	130	11	221	331	695	21	202	285	620
2	48	53	150	12	259	371	791	22	53	57	137
3	210	304	617	13	237	318	687	23	44	46	89
4	227	329	729	14	196	273	515	24	270	377	952
5	236	332	745	15	49	55	124	25	249	341	705
6	191	278	564	16	60	62	89	26	240	340	628
7	182	273	515	17	224	300	641	27	229	329	807
8	47	52	72	18	237	334	829	28	242	323	732
9	54	62	124	19	216	300	688	29	50	63	123
10	236	330	625	20	239	330	695	30	79	87	158
								31	248	352	755

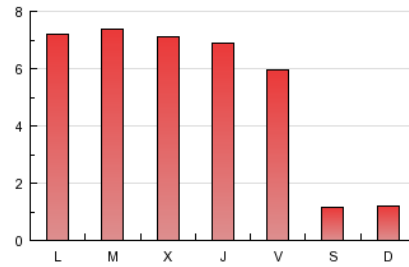
4. Gráficas (Nacional)

4.1 Por día de la semana (promedio)

N. únicos / Visitas (x 100)

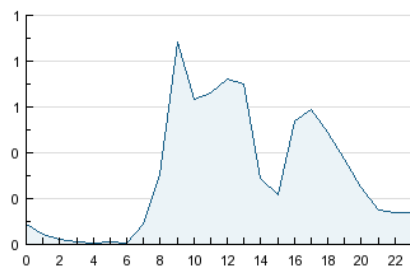


Páginas (x 100)

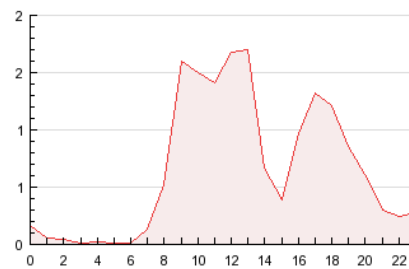


4.2 Por franja horaria (promedio)

Visitas (x 1000)

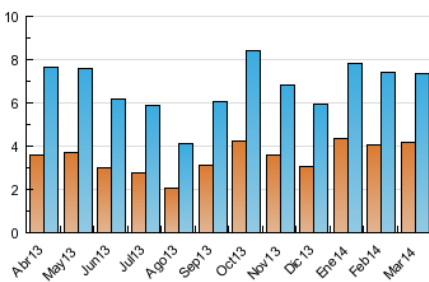


Páginas (x 1000)

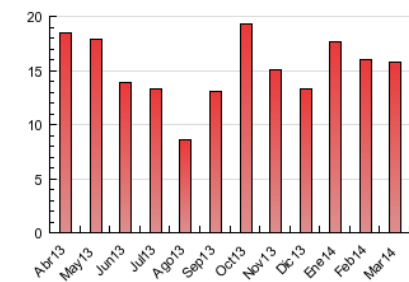


4.3 Por meses

N. únicos / Visitas (x 1000)



Páginas (x 1000)



5. Observaciones

Este Medio Electrónico de Comunicación ha sido medido por la herramienta Google Analytics de Google

6. Definiciones básicas (Para más información ver Normas Técnicas para el Control de los Medios Electrónicos de Comunicación)

Página Vista:

Conjunto de ficheros enviado a un usuario como resultado de una petición del mismo recibida por el servidor. Cuando la página está formada por varios marcos (frames), el conjunto de los mismos tendrá, a efectos de cómputo, la consideración de una página unitaria.

Visita:

Una secuencia ininterrumpida de páginas servidas a un usuario válido. Si dicho usuario no realiza peticiones de páginas en un periodo de tiempo (30 min) la siguiente petición constituirá el inicio de una nueva visita.

Navegador Único:

Total de combinaciones únicas de una dirección IP y un identificador adicional. Los medios pueden utilizar cookies o el Identificador de Alta de registro.

Duración Página Vista:

Tiempo acumulado en segundos de todas las páginas vistas (en visitas de dos o más páginas vistas), dividido por el número total de páginas vistas.

Duración Visita:

Tiempo en segundos de todas las visitas de dos o más páginas vistas, dividido por el número total de visitas de dos o más páginas vistas.

Tráfico nacional:

Audiencia/difusión correspondiente a España medida en base a los datos de las direcciones IP registradas por el sistema de medición.

7. Opinión

De OJDinteractiva, la división de INFORMACIÓN Y CONTROL DE PUBLICACIONES S.A.:

Hemos examinado la información facilitada por el editor del medio electrónico para el periodo que comprende la presente certificación.

Nuestro examen se ha realizado de acuerdo con las normas y procedimientos establecidos en las Normas Técnicas para el Control de los Medios Electrónicos de Comunicación.

En nuestra opinión, la presente acta presenta razonablemente la difusión/audiencia registrada por este medio electrónico.

ADVERTENCIA:

El trabajo de OJDinteractiva, la división de INFORMACIÓN Y CONTROL DE PUBLICACIONES S.A (INTROL) se limita a la realización de pruebas para la revisión de los datos de recuento suministrados por el editor con la finalidad de expresar una opinión sobre la razonabilidad de dichos datos de acuerdo con las Normas Técnicas para el control de los MEC.

Por tanto, INTROL no acepta responsabilidad alguna por las inexactitudes o errores que puedan existir en los datos de recuento. Tampoco acepta ninguna responsabilidad por la falsedad en los datos de recuento recibidos del editor, ni por otros datos de medición que no están incluidos en el análisis.

Abril - 2014

OJDinteractiva