

## INFORMACION Y CONTROL DE PUBLICACIONES, S.A.



Albasanz, 16 - 3 planta - Tel. 91 435 00 32 Fax 91 435 96 05 - 28037 MADRID  
 Entença, 218 Entr. 7 - Tel 93 439 24 18 Fax 93 419 25 34 - 08029 BARCELONA



**Título:** CEUTALDIA.COM  
**URL Primaria:** http://www.ceutaldia.com  
**Editor:** Ediciones Ceitil, S.L.  
**Domicilio:** Paseo de las Palmeras, 2, 1º oficina 3  
**Ciudad:** 51001 CEUTA  
**Teléfono:** 956 525 212  
**Fax:** 902 027 153  
**E-mail:**  
**Clasificación:** Noticias e Información  
**Sub-Clasificación:** Noticias globales y actualidad



### 1. Cifras totales y promedios (Nacional e Internacional)

MES - AÑO	NAVEGADORES UNICOS	VISITAS	PAGINAS
Marzo - 2014	53.018	170.116	313.471
<b>PROMEDIO DIARIO</b>	<b>4.063</b>	<b>5.488</b>	<b>10.112</b>
<b>PROMEDIO LUNES-VIERNES</b>	4.655	6.295	11.656
<b>PROMEDIO SABADO-DOMINGO</b>	2.821	3.792	6.869
<b>PAGINAS / VISITAS</b>	1,84		
<b>DURACION MEDIA VISITAS</b>	0:02:10		
<b>DURACION MEDIA PAGINAS</b>	0:02:34		

### 2. Secciones (Nacional e Internacional)

	PAGINAS	%
<b>HOME</b>	131.148	41.84 %
<b>RESTO</b>	182.323	58.16 %

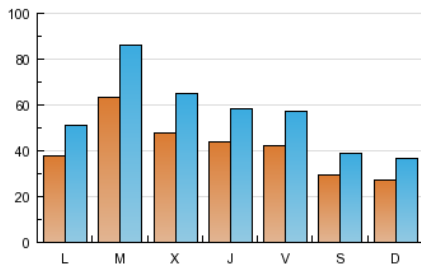
### 3. Por día del mes (Nacional e Internacional)

Día	N. únicos	Visitas	Páginas	Día	N. únicos	Visitas	Páginas	Día	N. únicos	Visitas	Páginas
1	3.440	4.507	8.574	11	5.008	6.836	13.627	21	3.543	4.805	8.522
2	2.863	3.935	7.432	12	4.443	6.075	11.760	22	2.846	3.803	6.388
3	3.428	4.744	9.227	13	5.050	6.481	11.851	23	2.418	3.245	5.770
4	10.675	14.668	27.188	14	3.502	4.838	9.625	24	3.654	4.991	8.422
5	5.617	7.698	15.713	15	2.644	3.520	6.722	25	5.433	7.247	12.489
6	4.342	5.871	10.832	16	2.976	3.975	7.551	26	5.045	6.658	11.887
7	3.833	5.211	9.745	17	3.610	4.744	8.630	27	4.029	5.326	9.169
8	2.390	3.197	5.235	18	4.160	5.617	9.634	28	6.030	8.067	13.892
9	2.687	3.682	6.788	19	4.030	5.530	11.010	29	3.294	4.469	8.094
10	4.208	5.718	10.402	20	4.118	5.683	11.009	30	2.649	3.590	6.139
								31	4.003	5.385	10.144

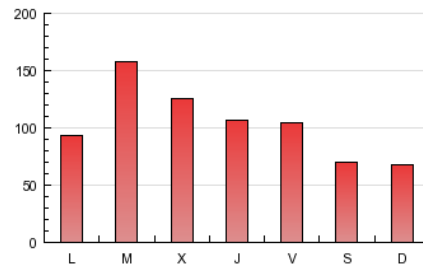
4. Gráficas (Nacional e Internacional)

4.1 Por día de la semana (promedio)

N. únicos / Visitas (x 100)

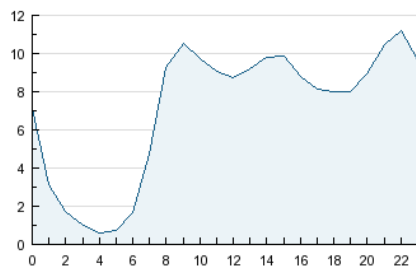


Páginas (x 100)

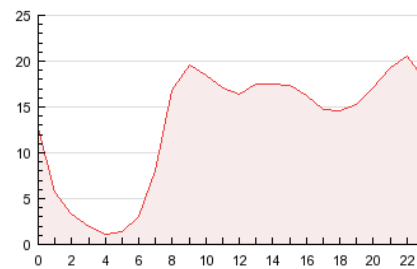


4.2 Por franja horaria (promedio)

Visitas (x 1000)

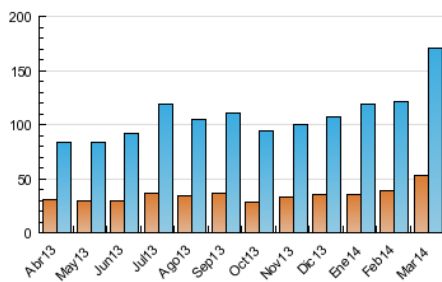


Páginas (x 1000)

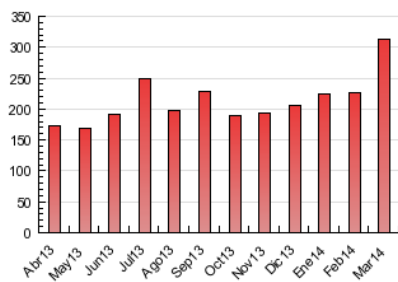


4.3 Por meses

N. únicos / Visitas (x 1000)



Páginas (x 1000)



## INFORMACION Y CONTROL DE PUBLICACIONES, S.A.



Albasanz, 16 - 3 planta - Tel. 91 435 00 32 Fax 91 435 96 05 - 28037 MADRID  
Entença, 218 Entr. 7 - Tel 93 439 24 18 Fax 93 419 25 34 - 08029 BARCELONA



### Anexo - Tráfico Nacional

**Título:** CEUTALDIA.COM  
**URL Primaria:** http://www.ceutaldia.com  
**Editor:** Ediciones Ceitil, S.L.  
**Domicilio:** Paseo de las Palmeras, 2, 1º oficina 3  
**Ciudad:** 51001 CEUTA  
**Teléfono:** 956 525 212  
**Fax:** 902 027 153  
**E-mail:**  
**Clasificación:** Noticias e Información  
**Sub-Clasificación:** Noticias globales y actualidad



#### 1. Cifras totales y promedios (Nacional)

MES - AÑO	NAVEGADORES UNICOS	VISITAS	PAGINAS
Marzo - 2014	49.233	162.989	302.323
<b>PROMEDIO DIARIO</b>	<b>3.873</b>	<b>5.258</b>	<b>9.752</b>
<b>PROMEDIO LUNES-VIERNES</b>	<b>4.442</b>	<b>6.038</b>	<b>11.255</b>
<b>PROMEDIO SABADO-DOMINGO</b>	<b>2.678</b>	<b>3.619</b>	<b>6.596</b>
<b>PAGINAS / VISITAS</b>	<b>1,85</b>		
<b>DURACION MEDIA VISITAS</b>	<b>0:02:11</b>		
<b>DURACION MEDIA PAGINAS</b>	<b>0:02:33</b>		

#### 2. Secciones (Nacional)

	PAGINAS	%
<b>HOME</b>	127.488	42.17 %
<b>RESTO</b>	174.835	57.83 %

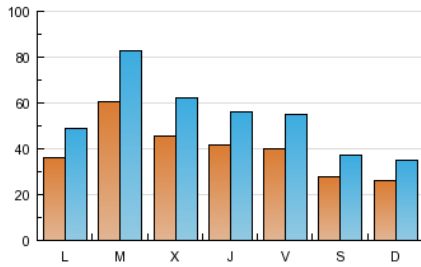
#### 3. Por día del mes (Nacional)

Día	N. únicos	Visitas	Páginas	Día	N. únicos	Visitas	Páginas	Día	N. únicos	Visitas	Páginas
1	3.269	4.298	8.261	11	4.762	6.535	13.135	21	3.373	4.599	8.245
2	2.704	3.746	7.164	12	4.215	5.817	11.356	22	2.714	3.643	6.127
3	3.254	4.536	8.869	13	4.818	6.215	11.484	23	2.310	3.109	5.547
4	10.246	14.152	26.371	14	3.340	4.642	9.323	24	3.501	4.801	8.128
5	5.356	7.397	15.205	15	2.510	3.352	6.450	25	5.217	6.980	12.092
6	4.140	5.634	10.458	16	2.843	3.815	7.314	26	4.820	6.381	11.431
7	3.669	5.013	9.456	17	3.463	4.576	8.362	27	3.822	5.081	8.790
8	2.288	3.077	5.061	18	4.009	5.435	9.361	28	5.703	7.656	13.204
9	2.585	3.557	6.575	19	3.838	5.302	10.631	29	3.075	4.201	7.649
10	4.021	5.483	10.085	20	3.939	5.450	10.636	30	2.478	3.392	5.813
								31	3.770	5.114	9.740

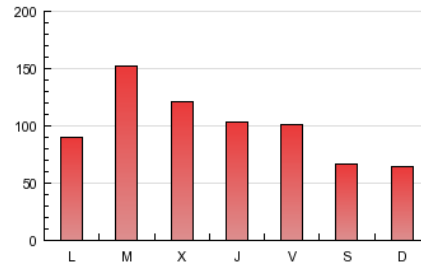
4. Gráficas (Nacional)

4.1 Por día de la semana (promedio)

N. únicos / Visitas (x 100)

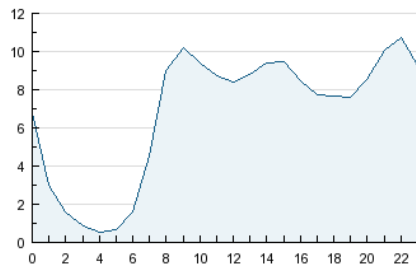


Páginas (x 100)

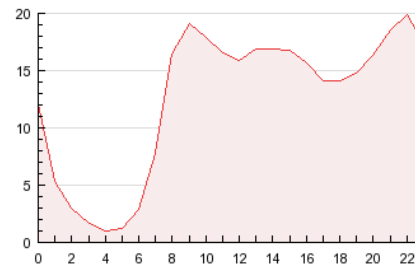


4.2 Por franja horaria (promedio)

Visitas (x 1000)

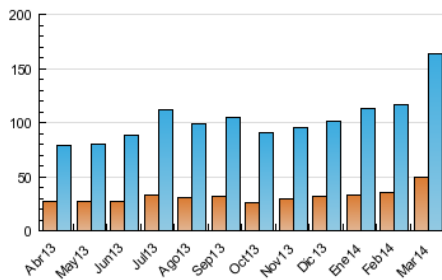


Páginas (x 1000)

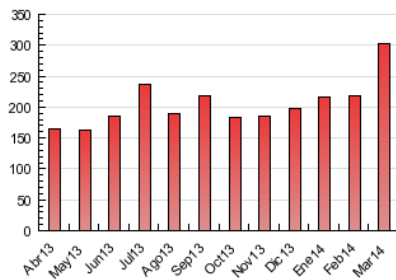


4.3 Por meses

N. únicos / Visitas (x 1000)



Páginas (x 1000)



## 5. Observaciones

Este Medio Electrónico de Comunicación ha sido medido por la herramienta Google Analytics de Google

## 6. Definiciones básicas (Para más información ver Normas Técnicas para el Control de los Medios Electrónicos de Comunicación)

### Página Vista:

Conjunto de ficheros enviado a un usuario como resultado de una petición del mismo recibida por el servidor. Cuando la página está formada por varios marcos (frames), el conjunto de los mismos tendrá, a efectos de cómputo, la consideración de una página unitaria.

### Visita:

Una secuencia ininterrumpida de páginas servidas a un usuario válido. Si dicho usuario no realiza peticiones de páginas en un periodo de tiempo (30 min) la siguiente petición constituirá el inicio de una nueva visita.

### Navegador Único:

Total de combinaciones únicas de una dirección IP y un identificador adicional. Los medios pueden utilizar cookies o el Identificador de Alta de registro.

### Duración Página Vista:

Tiempo acumulado en segundos de todas las páginas vistas (en visitas de dos o más páginas vistas), dividido por el número total de páginas vistas.

### Duración Visita:

Tiempo en segundos de todas las visitas de dos o más páginas vistas, dividido por el número total de visitas de dos o más páginas vistas.

### Tráfico nacional:

Audiencia/difusión correspondiente a España medida en base a los datos de las direcciones IP registradas por el sistema de medición.

## 7. Opinión

De OJDinteractiva, la división de INFORMACIÓN Y CONTROL DE PUBLICACIONES S.A.:

Hemos examinado la información facilitada por el editor del medio electrónico para el periodo que comprende la presente certificación.

Nuestro examen se ha realizado de acuerdo con las normas y procedimientos establecidos en las Normas Técnicas para el Control de los Medios Electrónicos de Comunicación.

En nuestra opinión, la presente acta presenta razonablemente la difusión/audiencia registrada por este medio electrónico.

### ADVERTENCIA:

El trabajo de OJDinteractiva, la división de INFORMACIÓN Y CONTROL DE PUBLICACIONES S.A (INTROL) se limita a la realización de pruebas para la revisión de los datos de recuento suministrados por el editor con la finalidad de expresar una opinión sobre la razonabilidad de dichos datos de acuerdo con las Normas Técnicas para el control de los MEC.

Por tanto, INTROL no acepta responsabilidad alguna por las inexactitudes o errores que puedan existir en los datos de recuento. Tampoco acepta ninguna responsabilidad por la falsedad en los datos de recuento recibidos del editor, ni por otros datos de medición que no están incluidos en el análisis.

Abril - 2014

OJDinteractiva