

# INFORMACION Y CONTROL DE PUBLICACIONES, S.A.



Albasanz, 16 - 3 planta - Tel. 91 435 00 32 Fax 91 435 96 05 - 28037 MADRID  
 Entença, 218 Entr. 7 - Tel 93 439 24 18 Fax 93 419 25 34 - 08029 BARCELONA



**Título:** CATALUNYA PRESS  
**URL Primaria:** http://www.catalunypress.cat  
**Editor:** Orna Comunicació, S.L.  
**Domicilio:** Ronda Universidad, 12 7ª plta.  
**Ciudad:** 08007 BARCELONA  
**Teléfono:** 93 301 05 12  
**Fax:** 93 302 31 49  
**E-mail:**  
**Clasificación:** Noticias e Información  
**Sub-Clasificación:** Noticias globales y actualidad

**catalunypress**  
 T'INFORMA

## 1. Cifras totales y promedios (Nacional e Internacional)

MES - AÑO	NAVEGADORES UNICOS	VISITAS	PAGINAS
Marzo - 2014	38.762	50.650	119.628
<b>PROMEDIO DIARIO</b>	<b>1.528</b>	<b>1.634</b>	<b>3.859</b>
<b>PROMEDIO LUNES-VIERNES</b>	1.695	1.812	4.364
<b>PROMEDIO SABADO-DOMINGO</b>	1.179	1.260	2.799
<b>PAGINAS / VISITAS</b>	2,36		
<b>DURACION MEDIA VISITAS</b>	0:03:37		
<b>DURACION MEDIA PAGINAS</b>	0:02:39		

## 2. Secciones (Nacional e Internacional)

	PAGINAS	%
<b>HOME</b>	60.187	50.31 %
<b>RESTO</b>	59.441	49.69 %

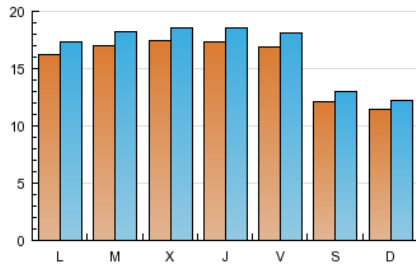
## 3. Por día del mes (Nacional e Internacional)

Día	N. únicos	Visitas	Páginas	Día	N. únicos	Visitas	Páginas	Día	N. únicos	Visitas	Páginas
1	1.024	1.100	2.165	11	1.595	1.710	4.476	21	1.698	1.819	4.131
2	934	1.014	2.266	12	2.062	2.203	5.254	22	1.871	1.966	3.675
3	1.544	1.668	3.865	13	2.130	2.276	5.110	23	1.525	1.613	3.863
4	1.702	1.813	4.280	14	1.998	2.109	4.099	24	1.592	1.706	4.454
5	1.523	1.649	4.047	15	1.035	1.084	2.505	25	1.520	1.633	4.146
6	1.580	1.673	4.211	16	1.281	1.355	3.061	26	1.759	1.854	4.354
7	1.487	1.605	3.780	17	1.632	1.743	4.535	27	1.629	1.754	4.222
8	1.061	1.167	3.049	18	1.998	2.134	4.543	28	1.593	1.710	4.108
9	955	1.018	2.495	19	1.616	1.723	4.576	29	1.074	1.166	2.493
10	1.643	1.746	4.702	20	1.578	1.702	4.454	30	1.033	1.114	2.418
								31	1.710	1.823	4.291

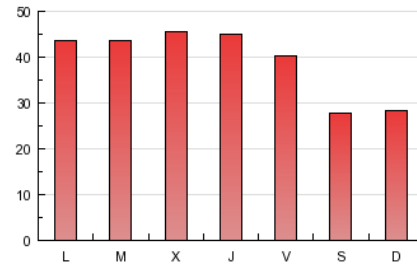
4. Gráficas (Nacional e Internacional)

4.1 Por día de la semana (promedio)

N. únicos / Visitas (x 100)



Páginas (x 100)

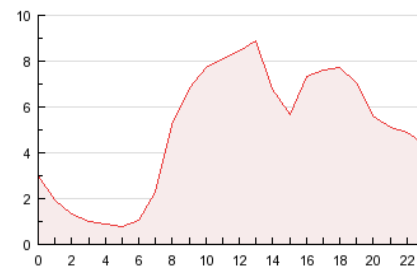


4.2 Por franja horaria (promedio)

Visitas (x 1000)

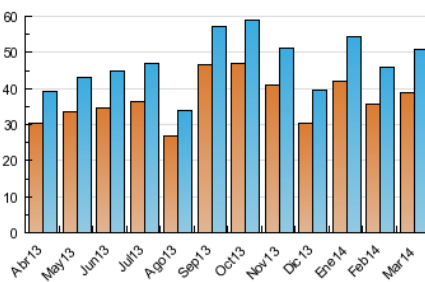


Páginas (x 1000)

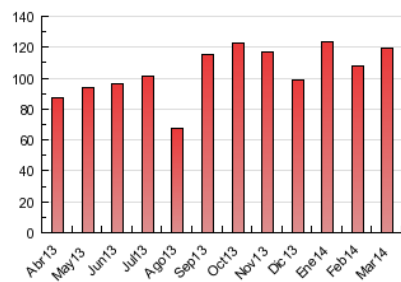


4.3 Por meses

N. únicos / Visitas (x 1000)



Páginas (x 1000)



## INFORMACION Y CONTROL DE PUBLICACIONES, S.A.



Albasanz, 16 - 3 planta - Tel. 91 435 00 32 Fax 91 435 96 05 - 28037 MADRID  
Entença, 218 Entr. 7 - Tel 93 439 24 18 Fax 93 419 25 34 - 08029 BARCELONA



### Anexo - Tráfico Nacional

**Título:** CATALUNYA PRESS  
**URL Primaria:** http://www.catalunyapress.cat  
**Editor:** Orna Comunicación, S.L.  
**Domicilio:** Ronda Universidad, 12 7ª plta.  
**Ciudad:** 08007 BARCELONA  
**Teléfono:** 93 301 05 12  
**Fax:** 93 302 31 49  
**E-mail:**  
**Clasificación:** Noticias e Información  
**Sub-Clasificación:** Noticias globales y actualidad

**catalunyaPRESS**  
T'INFORMA

#### 1. Cifras totales y promedios (Nacional)

MES - AÑO	NAVEGADORES UNICOS	VISITAS	PAGINAS
Marzo - 2014	31.467	42.749	108.382
<b>PROMEDIO DIARIO</b>	<b>1.279</b>	<b>1.379</b>	<b>3.496</b>
<b>PROMEDIO LUNES-VIERNES</b>	<b>1.420</b>	<b>1.531</b>	<b>3.960</b>
<b>PROMEDIO SABADO-DOMINGO</b>	<b>984</b>	<b>1.060</b>	<b>2.522</b>
<b>PAGINAS / VISITAS</b>	<b>2,54</b>		
<b>DURACION MEDIA VISITAS</b>	<b>0:04:03</b>		
<b>DURACION MEDIA PAGINAS</b>	<b>0:02:38</b>		

#### 2. Secciones (Nacional)

	PAGINAS	%
<b>HOME</b>	58.042	53.55 %
<b>RESTO</b>	50.340	46.45 %

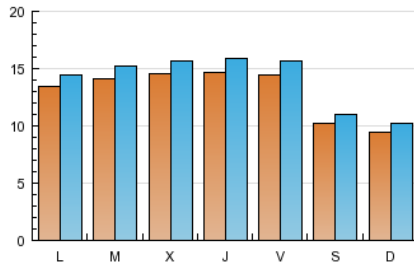
#### 3. Por día del mes (Nacional)

Día	N. únicos	Visitas	Páginas	Día	N. únicos	Visitas	Páginas	Día	N. únicos	Visitas	Páginas
1	866	935	1.952	11	1.331	1.444	4.089	21	1.428	1.544	3.782
2	802	870	2.044	12	1.751	1.887	4.748	22	1.610	1.700	3.323
3	1.263	1.376	3.466	13	1.864	2.000	4.747	23	1.260	1.339	3.519
4	1.430	1.529	3.932	14	1.744	1.851	3.771	24	1.289	1.397	3.898
5	1.272	1.391	3.698	15	853	901	2.264	25	1.197	1.300	3.529
6	1.348	1.440	3.905	16	1.006	1.075	2.569	26	1.447	1.536	3.799
7	1.278	1.393	3.504	17	1.370	1.479	4.179	27	1.358	1.472	3.804
8	875	979	2.810	18	1.670	1.800	4.116	28	1.350	1.459	3.754
9	796	857	2.280	19	1.335	1.440	4.188	29	902	991	2.238
10	1.388	1.487	4.275	20	1.302	1.422	4.115	30	871	950	2.218
								31	1.402	1.505	3.866

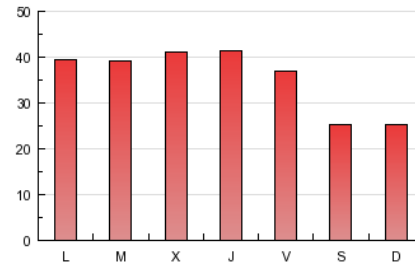
4. Gráficas (Nacional)

4.1 Por día de la semana (promedio)

N. únicos / Visitas (x 100)

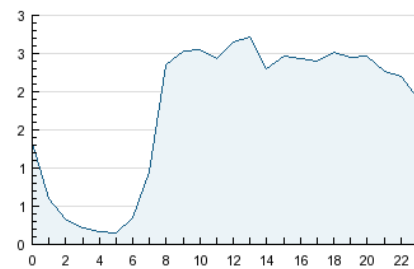


Páginas (x 100)

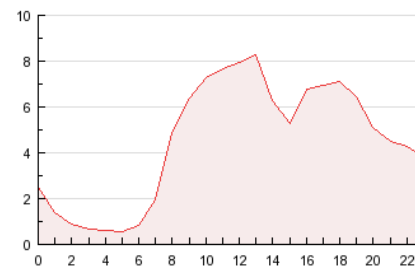


4.2 Por franja horaria (promedio)

Visitas (x 1000)

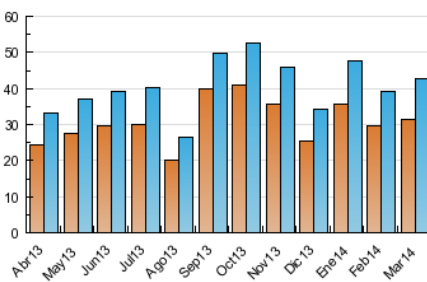


Páginas (x 1000)

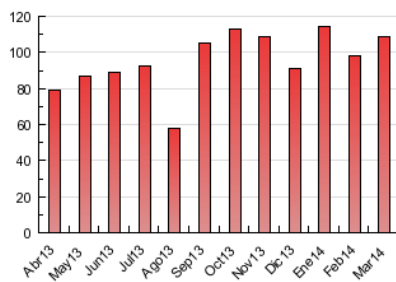


4.3 Por meses

N. únicos / Visitas (x 1000)



Páginas (x 1000)



## 5. Observaciones

Este Medio Electrónico de Comunicación ha sido medido por la herramienta Google Analytics de Google

## 6. Definiciones básicas (Para más información ver Normas Técnicas para el Control de los Medios Electrónicos de Comunicación)

### Página Vista:

Conjunto de ficheros enviado a un usuario como resultado de una petición del mismo recibida por el servidor. Cuando la página está formada por varios marcos (frames), el conjunto de los mismos tendrá, a efectos de cómputo, la consideración de una página unitaria.

### Visita:

Una secuencia ininterrumpida de páginas servidas a un usuario válido. Si dicho usuario no realiza peticiones de páginas en un periodo de tiempo (30 min) la siguiente petición constituirá el inicio de una nueva visita.

### Navegador Único:

Total de combinaciones únicas de una dirección IP y un identificador adicional. Los medios pueden utilizar cookies o el Identificador de Alta de registro.

### Duración Página Vista:

Tiempo acumulado en segundos de todas las páginas vistas (en visitas de dos o más páginas vistas), dividido por el número total de páginas vistas.

### Duración Visita:

Tiempo en segundos de todas las visitas de dos o más páginas vistas, dividido por el número total de visitas de dos o más páginas vistas.

### Tráfico nacional:

Audiencia/difusión correspondiente a España medida en base a los datos de las direcciones IP registradas por el sistema de medición.

## 7. Opinión

De OJDinteractiva, la división de INFORMACIÓN Y CONTROL DE PUBLICACIONES S.A.:

Hemos examinado la información facilitada por el editor del medio electrónico para el periodo que comprende la presente certificación. Nuestro examen se ha realizado de acuerdo con las normas y procedimientos establecidos en las Normas Técnicas para el Control de los Medios Electrónicos de Comunicación.

En nuestra opinión, la presente acta presenta razonablemente la difusión/audiencia registrada por este medio electrónico.

### ADVERTENCIA:

El trabajo de OJDinteractiva, la división de INFORMACIÓN Y CONTROL DE PUBLICACIONES S.A (INTROL) se limita a la realización de pruebas para la revisión de los datos de recuento suministrados por el editor con la finalidad de expresar una opinión sobre la razonabilidad de dichos datos de acuerdo con las Normas Técnicas para el control de los MEC.

Por tanto, INTROL no acepta responsabilidad alguna por las inexactitudes o errores que puedan existir en los datos de recuento. Tampoco acepta ninguna responsabilidad por la falsedad en los datos de recuento recibidos del editor, ni por otros datos de medición que no están incluidos en el análisis.

Abril - 2014

OJDinteractiva