

INFORMACION Y CONTROL DE PUBLICACIONES, S.A.

Albasanz, 16 - 3 planta - Tel. 91 435 00 32 Fax 91 435 96 05 - 28037 MADRID
 Entença, 218 Entr. 7 - Tel 93 439 24 18 Fax 93 419 25 34 - 08029 BARCELONA



Título: ICEX España Exportación e Inversiones
URL Primaria: http://www.icex.es
Editor: ICEX España Exportación e Inversiones
Domicilio: Pso. de la Castellana, 14-16
Ciudad: 28046 MADRID
Teléfono: 902 349 000
Fax: 91 349 18 13
E-mail: icex@icex.es
Clasificación: Administraciones Públicas y Organizaciones sin ánimo de lucro
Sub-Clasificación: Administraciones Públicas

**1. Cifras totales y promedios (Nacional e Internacional)**

MES - AÑO	NAVEGADORES UNICOS	VISITAS	PAGINAS
Marzo - 2014	447.618	607.410	1.987.936
PROMEDIO DIARIO	17.195	19.594	64.127
PROMEDIO LUNES-VIERNES	20.643	23.699	79.672
PROMEDIO SABADO-DOMINGO	9.953	10.973	31.483
PAGINAS / VISITAS	3,27		
DURACION MEDIA VISITAS	0:02:56		
DURACION MEDIA PAGINAS	0:01:17		

2. Secciones (Nacional e Internacional)

	PAGINAS	%
HOME	74.013	3.72 %
RESTO	1.913.923	96.28 %

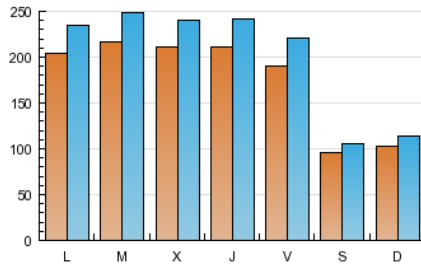
3. Por día del mes (Nacional e Internacional)

Día	N. únicos	Visitas	Páginas	Día	N. únicos	Visitas	Páginas	Día	N. únicos	Visitas	Páginas
1	9.552	10.553	30.531	11	22.322	25.734	90.801	21	18.815	21.602	67.013
2	10.023	11.133	30.998	12	21.548	24.523	83.493	22	10.158	11.186	31.955
3	18.763	21.840	72.676	13	22.483	25.474	83.915	23	10.921	12.001	35.771
4	20.683	23.626	81.538	14	19.872	23.012	73.860	24	21.059	24.140	84.978
5	20.816	23.819	82.632	15	9.580	10.539	29.805	25	21.782	24.957	86.926
6	19.904	22.825	78.411	16	10.361	11.482	30.393	26	21.436	24.443	84.815
7	18.264	21.226	67.894	17	21.149	24.276	83.345	27	21.063	24.101	76.118
8	9.228	10.140	28.727	18	21.876	25.154	87.038	28	18.883	22.269	67.180
9	10.190	11.198	33.686	19	20.736	23.601	79.290	29	9.579	10.576	31.047
10	20.636	23.758	81.043	20	21.258	24.214	79.055	30	9.935	10.923	31.916
								31	20.161	23.085	81.086

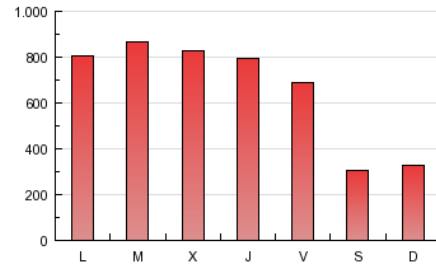
4. Gráficas (Nacional e Internacional)

4.1 Por día de la semana (promedio)

N. únicos / Visitas (x 100)

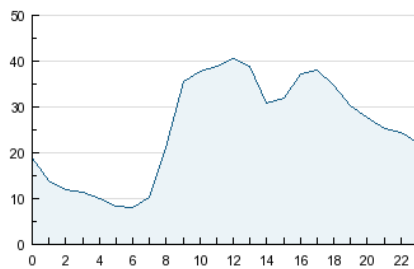


Páginas (x 100)

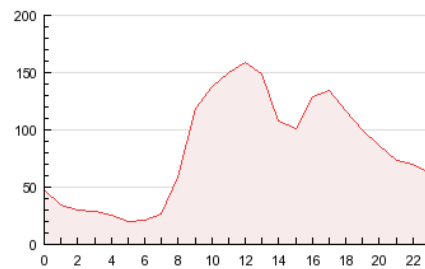


4.2 Por franja horaria (promedio)

Visitas (x 1000)

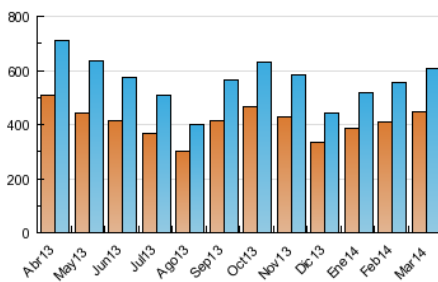


Páginas (x 1000)

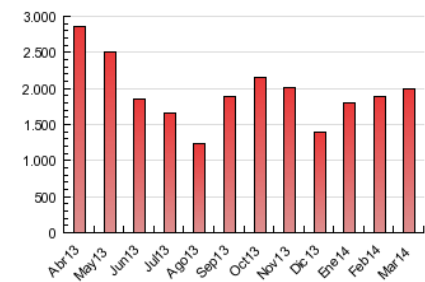


4.3 Por meses

N. únicos / Visitas (x 1000)



Páginas (x 1000)



INFORMACION Y CONTROL DE PUBLICACIONES, S.A.

Albasanz, 16 - 3 planta - Tel. 91 435 00 32 Fax 91 435 96 05 - 28037 MADRID
 Entença, 218 Entr. 7 - Tel 93 439 24 18 Fax 93 419 25 34 - 08029 BARCELONA

**Anexo - Tráfico Nacional**

Título: ICEX España Exportación e Inversiones
URL Primaria: http://www.icex.es
Editor: ICEX España Exportación e Inversiones
Domicilio: Pso. de la Castellana, 14-16
Ciudad: 28046 MADRID
Teléfono: 902 349 000
Fax: 91 349 18 13
E-mail: icex@icex.es
Clasificación: Administraciones Públicas y Organizaciones sin ánimo de lucro
Sub-Clasificación: Administraciones Públicas

**1. Cifras totales y promedios (Nacional)**

MES - AÑO	NAVEGADORES UNICOS	VISITAS	PAGINAS
Marzo - 2014	231.269	339.696	1.264.084
PROMEDIO DIARIO	9.362	10.958	40.777
PROMEDIO LUNES-VIERNES	11.527	13.578	51.463
PROMEDIO SABADO-DOMINGO	4.817	5.456	18.337
PAGINAS / VISITAS	3,72		
DURACION MEDIA VISITAS	0:03:20		
DURACION MEDIA PAGINAS	0:01:14		

2. Secciones (Nacional)

	PAGINAS	%
HOME	54.692	4.33 %
RESTO	1.209.392	95.67 %

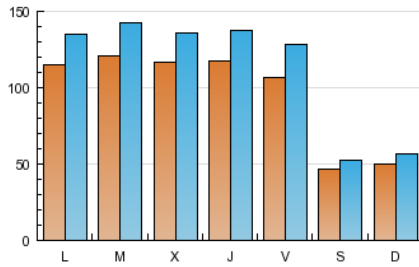
3. Por día del mes (Nacional)

Día	N. únicos	Visitas	Páginas	Día	N. únicos	Visitas	Páginas	Día	N. únicos	Visitas	Páginas
1	4.709	5.375	17.665	11	12.995	15.349	62.237	21	10.356	12.312	42.290
2	4.978	5.717	18.455	12	12.514	14.481	54.899	22	4.889	5.544	18.074
3	10.903	13.056	47.490	13	13.330	15.374	56.095	23	5.076	5.769	20.874
4	11.641	13.565	54.357	14	11.458	13.766	49.139	24	11.666	13.720	55.571
5	11.726	13.759	53.907	15	4.597	5.198	17.148	25	11.833	13.881	55.914
6	11.024	13.003	50.906	16	5.025	5.688	17.503	26	11.475	13.381	53.658
7	10.317	12.388	44.456	17	11.865	13.966	53.218	27	11.247	13.154	45.790
8	4.446	5.020	16.821	18	11.944	14.119	55.409	28	10.509	12.920	42.381
9	5.104	5.755	20.401	19	10.844	12.632	49.195	29	4.540	5.123	17.631
10	11.904	14.006	53.203	20	11.495	13.429	49.413	30	4.804	5.373	18.795
								31	11.015	12.873	51.189

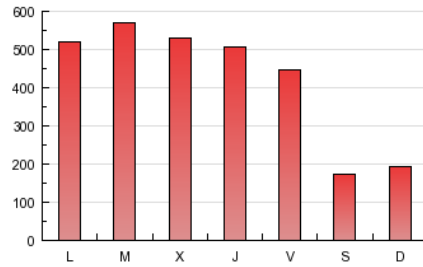
4. Gráficas (Nacional)

4.1 Por día de la semana (promedio)

N. únicos / Visitas (x 100)

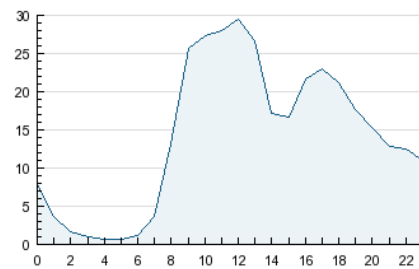


Páginas (x 100)

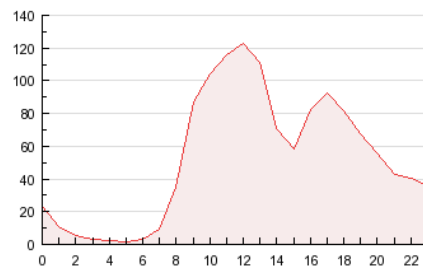


4.2 Por franja horaria (promedio)

Visitas (x 1000)

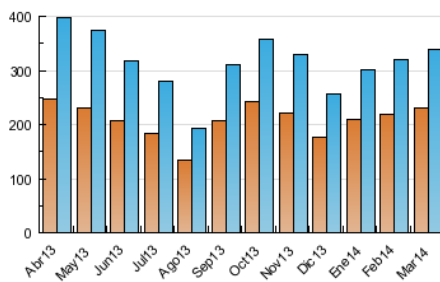


Páginas (x 1000)

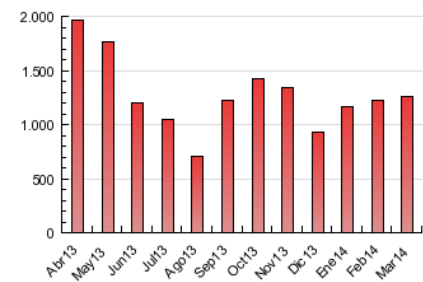


4.3 Por meses

N. únicos / Visitas (x 1000)



Páginas (x 1000)



5. Observaciones

Este Medio Electrónico de Comunicación ha sido medido por la herramienta Google Analytics de Google

6. Definiciones básicas (Para más información ver Normas Técnicas para el Control de los Medios Electrónicos de Comunicación)

Página Vista:

Conjunto de ficheros enviado a un usuario como resultado de una petición del mismo recibida por el servidor. Cuando la página está formada por varios marcos (frames), el conjunto de los mismos tendrá, a efectos de cómputo, la consideración de una página unitaria.

Visita:

Una secuencia ininterrumpida de páginas servidas a un usuario válido. Si dicho usuario no realiza peticiones de páginas en un periodo de tiempo (30 min) la siguiente petición constituirá el inicio de una nueva visita.

Navegador Único:

Total de combinaciones únicas de una dirección IP y un identificador adicional. Los medios pueden utilizar cookies o el Identificador de Alta de registro.

Duración Página Vista:

Tiempo acumulado en segundos de todas las páginas vistas (en visitas de dos o más páginas vistas), dividido por el número total de páginas vistas.

Duración Visita:

Tiempo en segundos de todas las visitas de dos o más páginas vistas, dividido por el número total de visitas de dos o más páginas vistas.

Tráfico nacional:

Audiencia/difusión correspondiente a España medida en base a los datos de las direcciones IP registradas por el sistema de medición.

7. Opinión

De OJDinteractiva, la división de INFORMACIÓN Y CONTROL DE PUBLICACIONES S.A.:

Hemos examinado la información facilitada por el editor del medio electrónico para el periodo que comprende la presente certificación.

Nuestro examen se ha realizado de acuerdo con las normas y procedimientos establecidos en las Normas Técnicas para el Control de los Medios Electrónicos de Comunicación.

En nuestra opinión, la presente acta presenta razonablemente la difusión/audiencia registrada por este medio electrónico.

ADVERTENCIA:

El trabajo de OJDinteractiva, la división de INFORMACIÓN Y CONTROL DE PUBLICACIONES S.A (INTROL) se limita a la realización de pruebas para la revisión de los datos de recuento suministrados por el editor con la finalidad de expresar una opinión sobre la razonabilidad de dichos datos de acuerdo con las Normas Técnicas para el control de los MEC.

Por tanto, INTROL no acepta responsabilidad alguna por las inexactitudes o errores que puedan existir en los datos de recuento. Tampoco acepta ninguna responsabilidad por la falsedad en los datos de recuento recibidos del editor, ni por otros datos de medición que no están incluidos en el análisis.

Abril - 2014

OJDinteractiva