



## INFORMACION Y CONTROL DE PUBLICACIONES, S.A.

Velázquez, 46, 1ª Drcha - Tel. 91 435 00 32 Fax 91 435 96 05 - 28001 - MADRID  
Av. Diagonal 497, 5a planta - Tel 93 439 24 18 Fax 93 419 25 34 - 08029 - BARCELONA

**Título:** LAMARINAALTA.COM  
**URL Primaria:** https://lamarinaalta.com/  
**Editor:** Avant Cem, S.L.  
**Domicilio:** Plaza Tener Cortis, 2  
**Ciudad:** 03700 DENIA  
**Teléfono:**  
**Fax:**  
**E-mail:**  
**Clasificación:** Noticias e Información  
**Sub-Clasificación:** Noticias globales y actualidad

**LAMARINAALTA.COM**  
Información en tiempo real

### 1. Cifras totales y promedios (Nacional e Internacional)

MES - AÑO	NAVEGADORES UNICOS	VISITAS	PAGINAS
Enero - 2025	70.077	100.086	135.454
<b>PROMEDIO DIARIO</b>	<b>2.826</b>	<b>3.015</b>	<b>4.185</b>
<b>PROMEDIO LUNES-VIERNES</b>	2.448	2.616	3.725
<b>PROMEDIO SABADO-DOMINGO</b>	3.911	4.164	5.507
<b>PAGINAS / VISITAS</b>	1,39		
<b>DURACION MEDIA VISITAS</b>	0:01:08		
<b>TIEMPO INTERACCIÓN MEDIO</b>	0:00:36		

### 2. Secciones (Nacional e Internacional)

	PAGINAS	%
<b>HOME</b>	3.271	2.52 %
<b>RESTO</b>	126.451	97.48 %

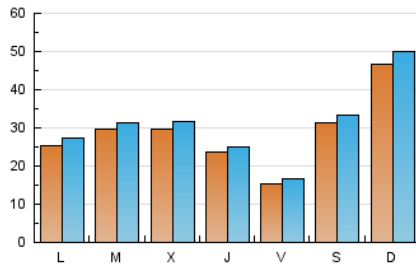
### 3. Por día del mes (Nacional e Internacional)

Día	N. únicos	Visitas	Páginas	Día	N. únicos	Visitas	Páginas	Día	N. únicos	Visitas	Páginas
1	2.435	2.576	4.395	11	5.088	5.252	6.189	21	1.814	1.944	2.897
2	1.742	1.883	2.925	12	9.623	10.428	11.816	22	1.689	1.872	2.813
3	1.329	1.469	2.396	13	3.605	3.905	5.149	23	1.360	1.478	2.411
4	1.202	1.299	2.125	14	4.969	5.252	6.408	24	1.628	1.796	2.838
5	1.760	1.916	3.196	15	6.842	7.107	8.688	25	4.251	4.525	5.578
6	961	1.061	1.743	16	4.442	4.720	5.687	26	5.213	5.378	7.652
7	875	982	1.921	17	1.417	1.545	2.502	27	4.213	4.374	6.458
8	878	997	1.705	18	2.032	2.227	3.360	28	4.186	4.367	6.142
9	912	1.005	1.689	19	2.118	2.286	4.140	29	3.071	3.281	4.474
10	1.479	1.642	2.531	20	1.409	1.540	2.557	30	3.312	3.489	4.632
								31	1.743	1.877	2.705

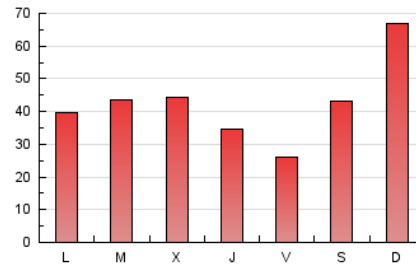
#### 4. Gráficas (Nacional e Internacional)

##### 4.1 Por día de la semana (promedio)

N. únicos / Visitas (x 100)

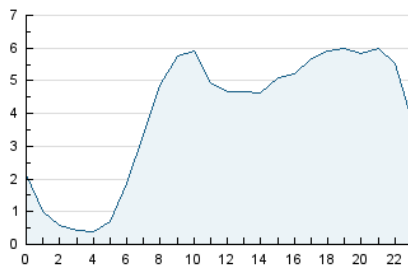


Páginas (x 100)

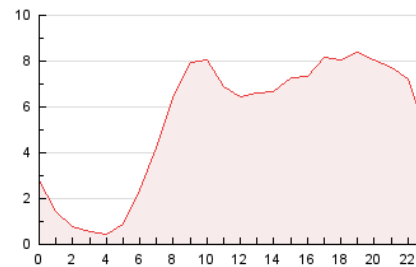


##### 4.2 Por franja horaria (promedio)

Visitas\_ (x 1000)

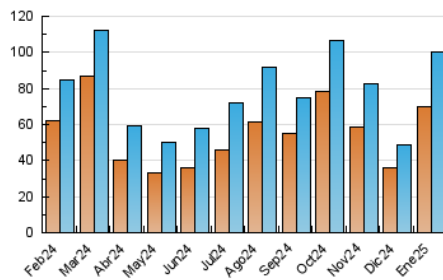


Páginas (x 1000)

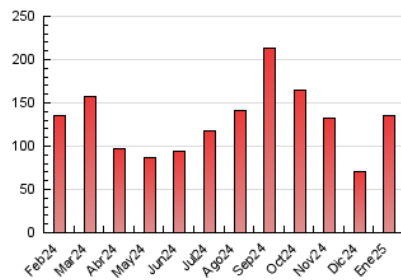


##### 4.3 Por meses

N. únicos / Visitas (x 1000)



Páginas (x 1000)





## INFORMACION Y CONTROL DE PUBLICACIONES, S.A.

Velázquez, 46, 1ª Drcha - Tel. 91 435 00 32 Fax 91 435 96 05 - 28001 - MADRID  
Av. Diagonal 497, 5a planta - Tel 93 439 24 18 Fax 93 419 25 34 - 08029 - BARCELONA

### Anexo - Tráfico Nacional

**Título:** LAMARINAALTA.COM  
**URL Primaria:** https://lamarinaalta.com/  
**Editor:** Avant Cem, S.L.  
**Domicilio:** Plaza Tener Cortis, 2  
**Ciudad:** 03700 DENIA  
**Teléfono:**  
**Fax:**  
**E-mail:**  
**Clasificación:** Noticias e Información  
**Sub-Clasificación:** Noticias globales y actualidad

**LAMARINAALTA.COM**  
Información en tiempo real

#### 1. Cifras totales y promedios (Nacional)

MES - AÑO	NAVEGADORES UNICOS	VISITAS	PAGINAS
Enero - 2025	60.230	85.794	113.366
<b>PROMEDIO DIARIO</b>	<b>2.445</b>	<b>2.600</b>	<b>3.517</b>
<b>PROMEDIO LUNES-VIERNES</b>	2.087	2.224	3.087
<b>PROMEDIO SABADO-DOMINGO</b>	3.476	3.680	4.751
<b>PAGINAS / VISITAS</b>	1,35		
<b>DURACION MEDIA VISITAS</b>	0:01:02		
<b>TIEMPO INTERACCIÓN MEDIO</b>	0:00:32		

#### 2. Secciones (Nacional)

	PAGINAS	%
<b>HOME</b>	3.074	2.82 %
<b>RESTO</b>	105.944	97.18 %

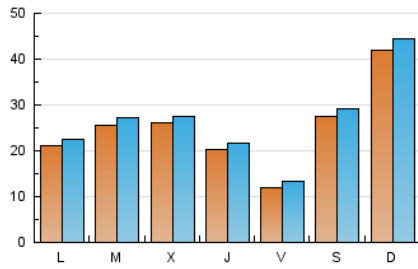
#### 3. Por día del mes (Nacional)

Día	N. únicos	Visitas	Páginas	Día	N. únicos	Visitas	Páginas	Día	N. únicos	Visitas	Páginas
1	2.127	2.241	3.907	11	4.745	4.887	5.551	21	1.437	1.542	2.296
2	1.415	1.533	2.428	12	9.134	9.768	10.867	22	1.283	1.419	2.049
3	1.048	1.162	1.851	13	3.151	3.387	4.298	23	1.010	1.101	1.825
4	913	988	1.631	14	4.565	4.851	5.690	24	1.234	1.353	2.091
5	1.332	1.445	2.445	15	6.379	6.640	7.969	25	3.726	3.992	4.765
6	690	762	1.280	16	4.109	4.364	5.128	26	4.618	4.754	6.642
7	638	725	1.433	17	1.101	1.196	1.966	27	3.567	3.676	5.388
8	624	716	1.203	18	1.635	1.782	2.643	28	3.633	3.790	5.152
9	671	746	1.252	19	1.702	1.826	3.467	29	2.637	2.798	3.677
10	1.196	1.332	2.037	20	1.064	1.165	1.963	30	2.961	3.096	3.940
								31	1.455	1.563	2.184

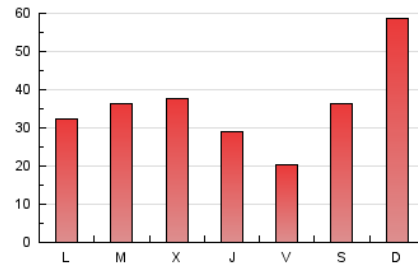
## 4. Gráficas (Nacional)

### 4.1 Por día de la semana (promedio)

N. únicos / Visitas (x 100)

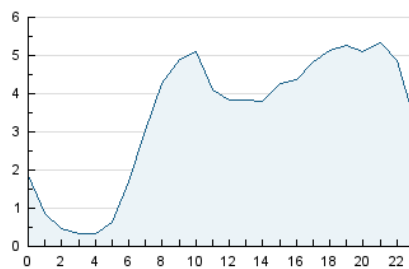


Páginas (x 100)

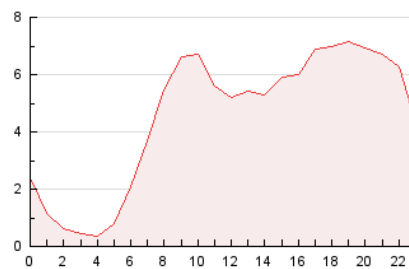


### 4.2 Por franja horaria (promedio)

Visitas\_ (x 1000)

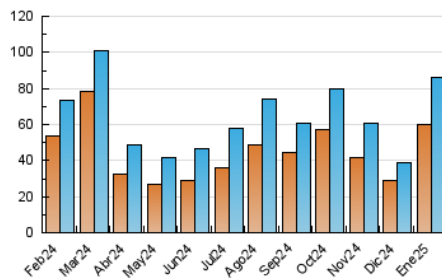


Páginas (x 1000)

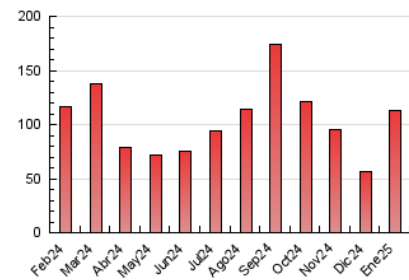


### 4.3 Por meses

N. únicos / Visitas (x 1000)



Páginas (x 1000)



## 5. Observaciones

Este Medio Electrónico de Comunicación ha sido medido por la herramienta Google Analytics de Google (GA4).

## 6. Definiciones básicas (Para más información ver Normas Técnicas para el Control de los Medios Electrónicos de Comunicación)

### Página Vista:

Conjunto de ficheros enviado a un usuario como resultado de una petición del mismo recibida por el servidor. Cuando la página está formada por varios marcos (frames), el conjunto de los mismos tendrá, a efectos de cómputo, la consideración de una página unitaria.

### Visita:

Una secuencia ininterrumpida de páginas servidas a un usuario válido. Si dicho usuario no realiza peticiones de páginas en un periodo de tiempo (30 min) la siguiente petición constituirá el inicio de una nueva visita.

### Navegador Único:

Total de combinaciones únicas de una dirección IP y un identificador adicional. Los medios pueden utilizar cookies o el Identificador de Alta de registro.

### Duración Página Vista:

Tiempo acumulado en segundos de todas las páginas vistas (en visitas de dos o más páginas vistas), dividido por el número total de páginas vistas.

### Duración Visita:

Tiempo en segundos de todas las visitas de dos o más páginas vistas, dividido por el número total de visitas de dos o más páginas vistas.

### Tráfico nacional:

Audiencia/difusión correspondiente a España medida en base a los datos de las direcciones IP registradas por el sistema de medición.

## 7. Opinión

De OJDinteractiva, la división de INFORMACIÓN Y CONTROL DE PUBLICACIONES S.A.:

Hemos examinado la información facilitada por el editor del medio electrónico para el periodo que comprende la presente certificación.

Nuestro examen se ha realizado de acuerdo con las normas y procedimientos establecidos en las Normas Técnicas para el Control de los Medios Electrónicos de Comunicación.

En nuestra opinión, la presente acta presenta razonablemente la difusión/audiencia registrada por este medio electrónico.

### ADVERTENCIA:

El trabajo de OJDinteractiva, la división de INFORMACIÓN Y CONTROL DE PUBLICACIONES S.A (INTROL) se limita a la realización de pruebas para la revisión de los datos de recuento suministrados por el editor con la finalidad de expresar una opinión sobre la razonabilidad de dichos datos de acuerdo con las Normas Técnicas para el control de los MEC.

Por tanto, INTROL no acepta responsabilidad alguna por las inexactitudes o errores que puedan existir en los datos de recuento. Tampoco acepta ninguna responsabilidad por la falsedad en los datos de recuento recibidos del editor, ni por otros datos de medición que no están incluidos en el análisis.

Febrero - 2025

OJDinteractiva