



## INFORMACION Y CONTROL DE PUBLICACIONES, S.A.

Velázquez, 46, 1ª Drcha - Tel. 91 435 00 32 Fax 91 435 96 05 - 28001 - MADRID  
Av. Diagonal 497, 5a planta - Tel 93 439 24 18 Fax 93 419 25 34 - 08029 - BARCELONA

**Título:** TEVERAS.ES  
**URL Primaria:** https://teveras.es  
**Editor:** Contigo Comunicación, S.L.  
**Domicilio:** Calle Atlántico ,45  
**Ciudad:** 13004 CASTILLA-LA MANCHA  
**Teléfono:**  
**Fax:**  
**E-mail:**  
**Clasificación:** Noticias e Información  
**Sub-Clasificación:** Noticias globales y actualidad



### 1. Cifras totales y promedios (Nacional e Internacional)

MES - AÑO	NAVEGADORES UNICOS	VISITAS	PAGINAS
Julio - 2024	3.983	5.174	8.298
<b>PROMEDIO DIARIO</b>	<b>153</b>	<b>167</b>	<b>268</b>
<b>PROMEDIO LUNES-VIERNES</b>	143	157	241
<b>PROMEDIO SABADO-DOMINGO</b>	180	196	343
<b>PAGINAS / VISITAS</b>	1,60		
<b>DURACION MEDIA VISITAS</b>	0:01:33		
<b>TIEMPO INTERACCIÓN MEDIO</b>	0:00:19		

### 2. Secciones (Nacional e Internacional)

	PAGINAS	%
<b>HOME</b>	394	4.75 %
<b>RESTO</b>	7.904	95.25 %

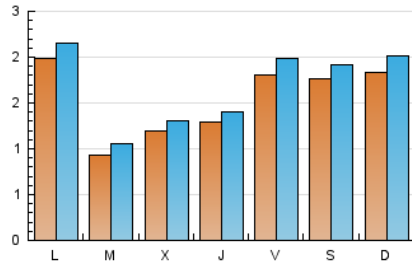
### 3. Por día del mes (Nacional e Internacional)

Día	N. únicos	Visitas	Páginas	Día	N. únicos	Visitas	Páginas	Día	N. únicos	Visitas	Páginas
<b>1</b>	424	435	496	<b>11</b>	84	99	150	<b>21</b>	179	210	373
<b>2</b>	90	105	147	<b>12</b>	165	188	293	<b>22</b>	134	154	243
<b>3</b>	58	62	86	<b>13</b>	150	172	323	<b>23</b>	81	91	131
<b>4</b>	54	58	93	<b>14</b>	130	152	234	<b>24</b>	89	96	133
<b>5</b>	158	183	337	<b>15</b>	124	140	237	<b>25</b>	205	220	320
<b>6</b>	268	284	568	<b>16</b>	87	98	135	<b>26</b>	303	322	565
<b>7</b>	208	220	406	<b>17</b>	101	112	166	<b>27</b>	218	233	383
<b>8</b>	145	159	288	<b>18</b>	171	181	335	<b>28</b>	217	227	343
<b>9</b>	107	119	189	<b>19</b>	94	103	144	<b>29</b>	168	185	280
<b>10</b>	56	63	98	<b>20</b>	68	73	114	<b>30</b>	100	110	186
								<b>31</b>	297	320	502

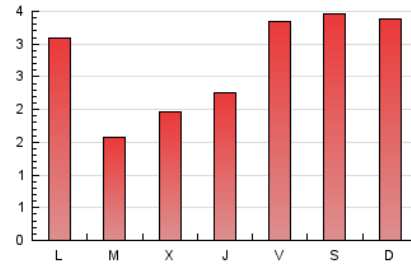
#### 4. Gráficas (Nacional e Internacional)

##### 4.1 Por día de la semana (promedio)

N. únicos / Visitas (x 100)



Páginas (x 100)



##### 4.2 Por franja horaria (promedio)

Visitas\_ (x 1000)

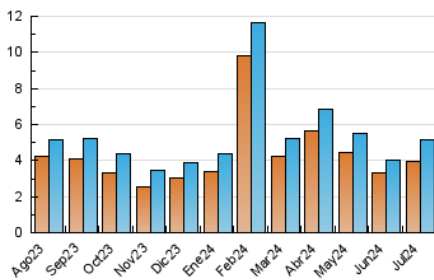


Páginas (x 1000)

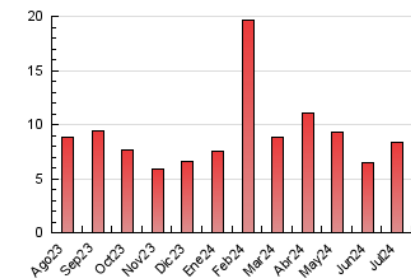


##### 4.3 Por meses

N. únicos / Visitas (x 1000)



Páginas (x 1000)





## INFORMACION Y CONTROL DE PUBLICACIONES, S.A.

Velázquez, 46, 1ª Drcha - Tel. 91 435 00 32 Fax 91 435 96 05 - 28001 - MADRID  
Av. Diagonal 497, 5a planta - Tel 93 439 24 18 Fax 93 419 25 34 - 08029 - BARCELONA

### Anexo - Tráfico Nacional

**Título:** TEVERAS.ES  
**URL Primaria:** https://teveras.es  
**Editor:** Contigo Comunicación, S.L.  
**Domicilio:** Calle Atlántico ,45  
**Ciudad:** 13004 CASTILLA-LA MANCHA  
**Teléfono:**  
**Fax:**  
**E-mail:**  
**Clasificación:** Noticias e Información  
**Sub-Clasificación:** Noticias globales y actualidad



#### 1. Cifras totales y promedios (Nacional)

MES - AÑO	NAVEGADORES UNICOS	VISITAS	PAGINAS
Julio - 2024	3.925	4.790	7.878
<b>PROMEDIO DIARIO</b>	<b>141</b>	<b>155</b>	<b>254</b>
<b>PROMEDIO LUNES-VIERNES</b>	<b>128</b>	<b>141</b>	<b>224</b>
<b>PROMEDIO SABADO-DOMINGO</b>	<b>177</b>	<b>194</b>	<b>339</b>
<b>PAGINAS / VISITAS</b>	<b>1,64</b>		
<b>DURACION MEDIA VISITAS</b>	<b>0:01:34</b>		
<b>TIEMPO INTERACCIÓN MEDIO</b>	<b>0:00:19</b>		

#### 2. Secciones (Nacional)

	PAGINAS	%
<b>HOME</b>	390	4.95 %
<b>RESTO</b>	7.488	95.05 %

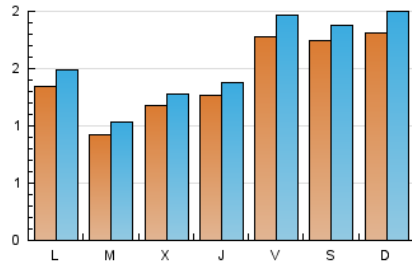
#### 3. Por día del mes (Nacional)

Día	N. únicos	Visitas	Páginas	Día	N. únicos	Visitas	Páginas	Día	N. únicos	Visitas	Páginas
<b>1</b>	112	123	183	<b>11</b>	84	99	150	<b>21</b>	178	209	372
<b>2</b>	89	104	143	<b>12</b>	163	185	290	<b>22</b>	131	151	237
<b>3</b>	57	61	85	<b>13</b>	144	164	314	<b>23</b>	80	90	130
<b>4</b>	54	58	93	<b>14</b>	124	145	227	<b>24</b>	85	92	128
<b>5</b>	158	183	337	<b>15</b>	119	133	231	<b>25</b>	202	217	311
<b>6</b>	267	283	567	<b>16</b>	85	96	133	<b>26</b>	298	317	559
<b>7</b>	207	219	400	<b>17</b>	98	108	158	<b>27</b>	217	232	382
<b>8</b>	142	156	282	<b>18</b>	169	179	329	<b>28</b>	215	225	341
<b>9</b>	105	116	184	<b>19</b>	93	102	143	<b>29</b>	166	182	278
<b>10</b>	55	62	97	<b>20</b>	67	71	112	<b>30</b>	100	110	186
								<b>31</b>	295	318	496

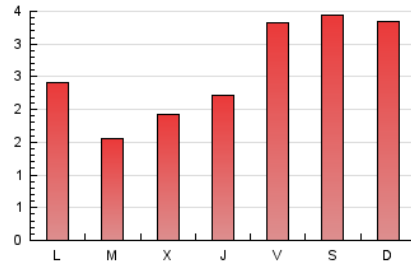
### 4. Gráficas (Nacional)

#### 4.1 Por día de la semana (promedio)

N. únicos / Visitas (x 100)



Páginas (x 100)

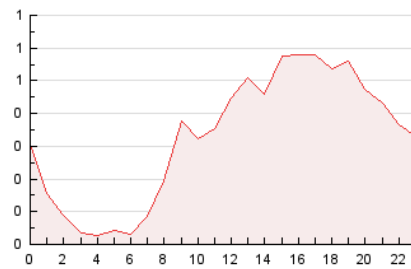


#### 4.2 Por franja horaria (promedio)

Visitas\_ (x 1000)

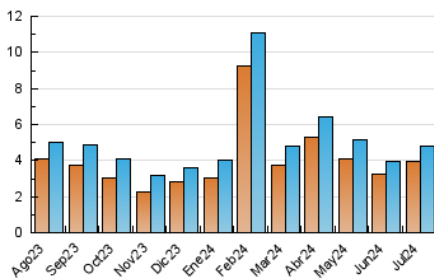


Páginas (x 1000)

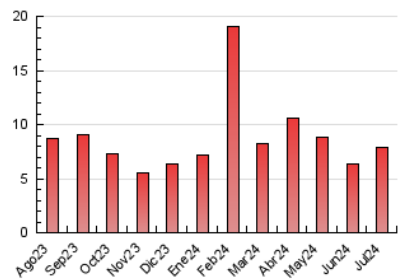


#### 4.3 Por meses

N. únicos / Visitas (x 1000)



Páginas (x 1000)



## 5. Observaciones

Este Medio Electrónico de Comunicación ha sido medido por la herramienta Google Analytics de Google (GA4)

## 6. Definiciones básicas (Para más información ver Normas Técnicas para el Control de los Medios Electrónicos de Comunicación)

### Página Vista:

Conjunto de ficheros enviado a un usuario como resultado de una petición del mismo recibida por el servidor. Cuando la página está formada por varios marcos (frames), el conjunto de los mismos tendrá, a efectos de cómputo, la consideración de una página unitaria.

### Visita:

Una secuencia ininterrumpida de páginas servidas a un usuario válido. Si dicho usuario no realiza peticiones de páginas en un periodo de tiempo (30 min) la siguiente petición constituirá el inicio de una nueva visita.

### Navegador Único:

Total de combinaciones únicas de una dirección IP y un identificador adicional. Los medios pueden utilizar cookies o el Identificador de Alta de registro.

### Duración Página Vista:

Tiempo acumulado en segundos de todas las páginas vistas (en visitas de dos o más páginas vistas), dividido por el número total de páginas vistas.

### Duración Visita:

Tiempo en segundos de todas las visitas de dos o más páginas vistas, dividido por el número total de visitas de dos o más páginas vistas.

### Tráfico nacional:

Audiencia/difusión correspondiente a España medida en base a los datos de las direcciones IP registradas por el sistema de medición.

## 7. Opinión

De OJDinteractiva, la división de INFORMACIÓN Y CONTROL DE PUBLICACIONES S.A.:

Hemos examinado la información facilitada por el editor del medio electrónico para el periodo que comprende la presente certificación.

Nuestro examen se ha realizado de acuerdo con las normas y procedimientos establecidos en las Normas Técnicas para el Control de los Medios Electrónicos de Comunicación.

En nuestra opinión, la presente acta presenta razonablemente la difusión/audiencia registrada por este medio electrónico.

### ADVERTENCIA:

El trabajo de OJDinteractiva, la división de INFORMACIÓN Y CONTROL DE PUBLICACIONES S.A (INTROL) se limita a la realización de pruebas para la revisión de los datos de recuento suministrados por el editor con la finalidad de expresar una opinión sobre la razonabilidad de dichos datos de acuerdo con las Normas Técnicas para el control de los MEC.

Por tanto, INTROL no acepta responsabilidad alguna por las inexactitudes o errores que puedan existir en los datos de recuento. Tampoco acepta ninguna responsabilidad por la falsedad en los datos de recuento recibidos del editor, ni por otros datos de medición que no están incluidos en el análisis.

Agosto - 2024

OJDinteractiva