



## INFORMACION Y CONTROL DE PUBLICACIONES, S.A.

Velázquez, 46, 1º Drcha - Tel. 91 435 00 32 Fax 91 435 96 05 - 28001 - MADRID  
Av. Diagonal 497, 5a planta - Tel 93 439 24 18 Fax 93 419 25 34 - 08029 - BARCELONA

**Título:** SALAMANCAHOY.ES  
**URL Primaria:** https://www.salamancahoy.es  
**Editor:** El Norte de Castilla, S.A.  
**Domicilio:** Calle Vázquez de Menchaca nº 10 Pol. Argales  
**Ciudad:** 47008 VALLADOLID  
**Teléfono:**  
**Fax:**  
**E-mail:**  
**Clasificación:** Noticias e Información  
**Sub-Clasificación:** Noticias globales y actualidad

# SALAMANCAHOY

### 1. Cifras totales y promedios (Nacional e Internacional)

MES - AÑO	NAVEGADORES UNICOS	VISITAS	PAGINAS
Enero - 2025	553.492	1.439.792	2.048.547
<b>PROMEDIO DIARIO</b>	<b>38.834</b>	<b>45.532</b>	<b>66.082</b>
<b>PROMEDIO LUNES-VIERNES</b>	39.097	45.946	66.782
<b>PROMEDIO SABADO-DOMINGO</b>	38.077	44.340	64.071
<b>PAGINAS / VISITAS</b>	1,45		
<b>DURACION MEDIA VISITAS</b>	0:01:27		
<b>TIEMPO INTERACCIÓN MEDIO</b>	0:00:44		

### 2. Secciones (Nacional e Internacional)

	PAGINAS	%
<b>HOME</b>	231.352	11.29 %
<b>RESTO</b>	1.817.195	88.71 %

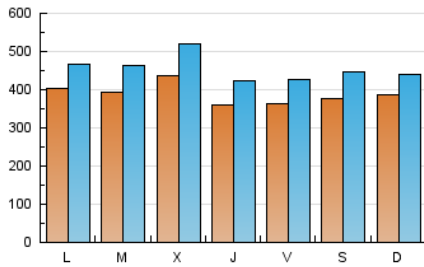
### 3. Por día del mes (Nacional e Internacional)

Día	N. únicos	Visitas	Páginas	Día	N. únicos	Visitas	Páginas	Día	N. únicos	Visitas	Páginas
1	33.369	37.219	55.928	11	22.695	24.553	39.279	21	35.064	39.946	56.816
2	30.419	34.460	48.517	12	36.637	40.393	57.377	22	35.858	41.821	60.090
3	33.269	39.227	53.862	13	32.706	36.850	56.776	23	37.391	43.027	61.742
4	42.428	53.401	71.787	14	30.467	34.394	55.925	24	34.988	40.722	57.018
5	38.406	43.756	66.024	15	47.283	56.461	81.110	25	47.270	55.980	77.202
6	37.727	43.892	61.886	16	41.124	49.624	71.366	26	45.963	54.910	77.275
7	41.054	48.703	70.475	17	37.835	44.180	64.929	27	52.508	62.943	92.734
8	45.067	52.927	72.461	18	37.723	44.941	64.073	28	51.289	62.235	89.302
9	41.160	49.071	69.301	19	33.495	36.787	59.550	29	56.920	72.132	106.087
10	33.844	39.517	55.764	20	38.444	43.297	68.096	30	30.319	34.957	56.418
								31	41.130	49.164	69.377

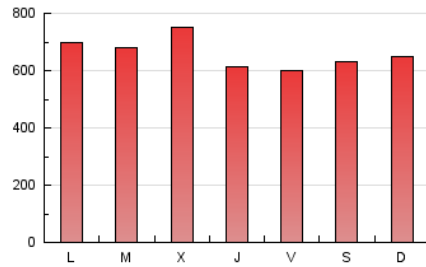
### 4. Gráficas (Nacional e Internacional)

#### 4.1 Por día de la semana (promedio)

N. únicos / Visitas (x 100)



Páginas (x 100)

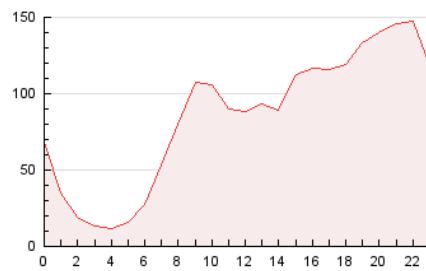


#### 4.2 Por franja horaria (promedio)

Visitas\_ (x 1000)

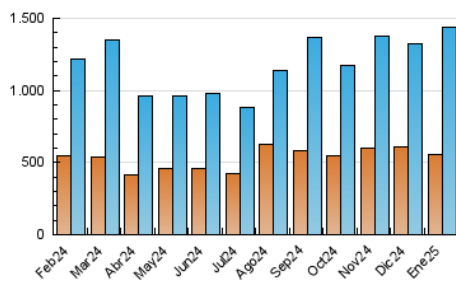


Páginas (x 1000)

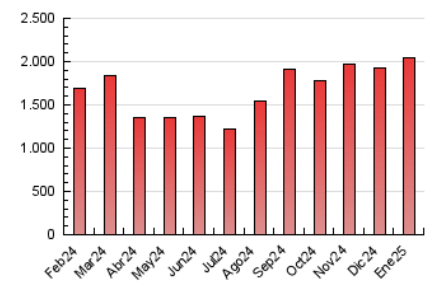


#### 4.3 Por meses

N. únicos / Visitas (x 1000)



Páginas (x 1000)





## INFORMACION Y CONTROL DE PUBLICACIONES, S.A.

Velázquez, 46, 1ª Drcha - Tel. 91 435 00 32 Fax 91 435 96 05 - 28001 - MADRID  
Av. Diagonal 497, 5a planta - Tel 93 439 24 18 Fax 93 419 25 34 - 08029 - BARCELONA

### Anexo - Tráfico Nacional

**Título:** SALAMANCAHOY.ES  
**URL Primaria:** https://www.salamancahoy.es  
**Editor:** El Norte de Castilla, S.A.  
**Domicilio:** Calle Vázquez de Menchaca nº 10 Pol. Argales  
**Ciudad:** 47008 VALLADOLID  
**Teléfono:**  
**Fax:**  
**E-mail:**  
**Clasificación:** Noticias e Información  
**Sub-Clasificación:** Noticias globales y actualidad

## SALAMANCAHOY

#### 1. Cifras totales y promedios (Nacional)

MES - AÑO	NAVEGADORES UNICOS	VISITAS	PAGINAS
Enero - 2025	540.551	1.425.595	2.024.507
<b>PROMEDIO DIARIO</b>	<b>38.416</b>	<b>45.045</b>	<b>65.307</b>
<b>PROMEDIO LUNES-VIERNES</b>	38.670	45.453	65.982
<b>PROMEDIO SABADO-DOMINGO</b>	37.686	43.871	63.365
<b>PAGINAS / VISITAS</b>	1,45		
<b>DURACION MEDIA VISITAS</b>	0:01:26		
<b>TIEMPO INTERACCIÓN MEDIO</b>	0:00:44		

#### 2. Secciones (Nacional)

	PAGINAS	%
<b>HOME</b>	228.041	11.26 %
<b>RESTO</b>	1.796.466	88.74 %

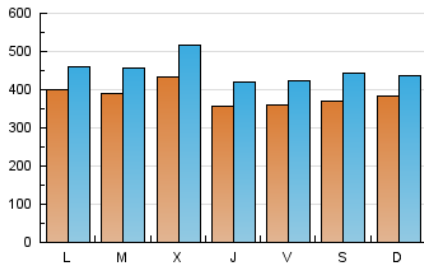
#### 3. Por día del mes (Nacional)

Día	N. únicos	Visitas	Páginas	Día	N. únicos	Visitas	Páginas	Día	N. únicos	Visitas	Páginas
1	32.921	36.712	55.269	11	22.483	24.399	38.805	21	34.591	39.508	55.980
2	29.969	34.150	47.841	12	36.322	40.083	56.770	22	35.501	41.355	59.359
3	32.918	38.800	53.194	13	32.389	36.424	56.161	23	37.068	42.720	61.065
4	42.228	53.004	71.289	14	30.156	34.123	55.346	24	34.607	40.384	56.049
5	38.129	43.470	65.440	15	46.741	55.924	79.969	25	46.788	55.313	76.437
6	36.958	43.110	60.849	16	40.553	49.081	70.383	26	45.474	54.421	76.460
7	40.711	48.313	69.926	17	37.358	43.776	64.171	27	52.063	62.125	91.830
8	44.723	52.399	71.764	18	37.107	44.232	63.065	28	50.796	61.312	88.233
9	40.831	48.759	68.752	19	32.954	36.043	58.651	29	56.283	71.343	104.797
10	33.576	39.218	55.262	20	38.000	42.764	67.121	30	29.940	34.471	55.614
								31	40.757	48.656	68.655

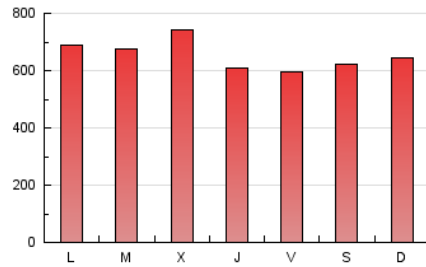
### 4. Gráficas (Nacional)

#### 4.1 Por día de la semana (promedio)

N. únicos / Visitas (x 100)



Páginas (x 100)

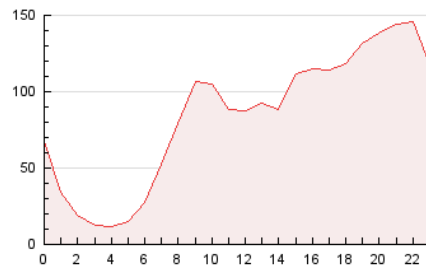


#### 4.2 Por franja horaria (promedio)

Visitas\_ (x 1000)

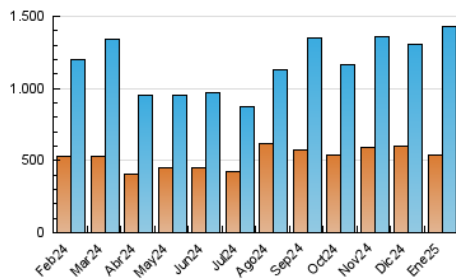


Páginas (x 1000)

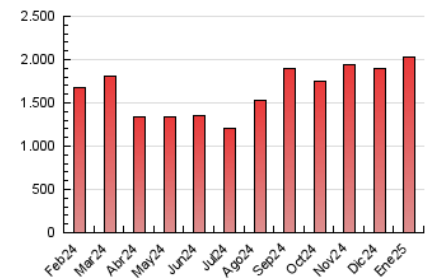


#### 4.3 Por meses

N. únicos / Visitas (x 1000)



Páginas (x 1000)



## 5. Observaciones

Este Medio Electrónico de Comunicación ha sido medido por la herramienta Google Analytics de Google (GA4).

## 6. Definiciones básicas (Para más información ver Normas Técnicas para el Control de los Medios Electrónicos de Comunicación)

### Página Vista:

Conjunto de ficheros enviado a un usuario como resultado de una petición del mismo recibida por el servidor. Cuando la página está formada por varios marcos (frames), el conjunto de los mismos tendrá, a efectos de cómputo, la consideración de una página unitaria.

### Visita:

Una secuencia ininterrumpida de páginas servidas a un usuario válido. Si dicho usuario no realiza peticiones de páginas en un periodo de tiempo (30 min) la siguiente petición constituirá el inicio de una nueva visita.

### Navegador Único:

Total de combinaciones únicas de una dirección IP y un identificador adicional. Los medios pueden utilizar cookies o el Identificador de Alta de registro.

### Duración Página Vista:

Tiempo acumulado en segundos de todas las páginas vistas (en visitas de dos o más páginas vistas), dividido por el número total de páginas vistas.

### Duración Visita:

Tiempo en segundos de todas las visitas de dos o más páginas vistas, dividido por el número total de visitas de dos o más páginas vistas.

### Tráfico nacional:

Audiencia/difusión correspondiente a España medida en base a los datos de las direcciones IP registradas por el sistema de medición.

## 7. Opinión

De OJDinteractiva, la división de INFORMACIÓN Y CONTROL DE PUBLICACIONES S.A.:

Hemos examinado la información facilitada por el editor del medio electrónico para el periodo que comprende la presente certificación.

Nuestro examen se ha realizado de acuerdo con las normas y procedimientos establecidos en las Normas Técnicas para el Control de los Medios Electrónicos de Comunicación.

En nuestra opinión, la presente acta presenta razonablemente la difusión/audiencia registrada por este medio electrónico.

### ADVERTENCIA:

El trabajo de OJDinteractiva, la división de INFORMACIÓN Y CONTROL DE PUBLICACIONES S.A (INTROL) se limita a la realización de pruebas para la revisión de los datos de recuento suministrados por el editor con la finalidad de expresar una opinión sobre la razonabilidad de dichos datos de acuerdo con las Normas Técnicas para el control de los MEC.

Por tanto, INTROL no acepta responsabilidad alguna por las inexactitudes o errores que puedan existir en los datos de recuento. Tampoco acepta ninguna responsabilidad por la falsedad en los datos de recuento recibidos del editor, ni por otros datos de medición que no están incluidos en el análisis.

Febrero - 2025

OJDinteractiva