



## INFORMACION Y CONTROL DE PUBLICACIONES, S.A.

Velázquez, 46, 1º Drcha - Tel. 91 435 00 32 Fax 91 435 96 05 - 28001 - MADRID  
Av. Diagonal 497, 5a planta - Tel 93 439 24 18 Fax 93 419 25 34 - 08029 - BARCELONA

**Título:** SALAMANCAHOY.ES  
**URL Primaria:** https://www.salamancahoy.es  
**Editor:** El Norte de Castilla, S.A.  
**Domicilio:** Calle Vázquez de Menchaca nº 10 Pol. Argales  
**Ciudad:** 47008 VALLADOLID  
**Teléfono:**  
**Fax:**  
**E-mail:**  
**Clasificación:** Noticias e Información  
**Sub-Clasificación:** Noticias globales y actualidad

# SALAMANCAHOY

### 1. Cifras totales y promedios (Nacional e Internacional)

MES - AÑO	NAVEGADORES UNICOS	VISITAS	PAGINAS
Noviembre - 2023	285.217	595.854	1.103.544
<b>PROMEDIO DIARIO</b>	<b>17.339</b>	<b>19.862</b>	<b>36.785</b>
<b>PROMEDIO LUNES-VIERNES</b>	17.767	20.263	37.272
<b>PROMEDIO SABADO-DOMINGO</b>	16.162	18.757	35.445
<b>PAGINAS / VISITAS</b>	1,85		
<b>DURACION MEDIA VISITAS</b>	0:01:57		
<b>TIEMPO INTERACCIÓN MEDIO</b>	0:00:49		

### 2. Secciones (Nacional e Internacional)

	PAGINAS	%
<b>HOME</b>	136.898	12.41 %
<b>RESTO</b>	966.646	87.59 %

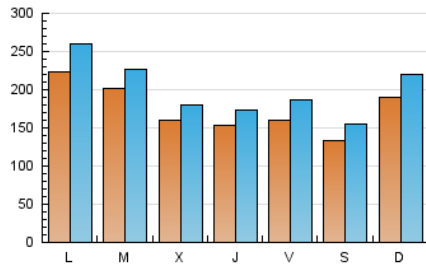
### 3. Por día del mes (Nacional e Internacional)

Día	N. únicos	Visitas	Páginas	Día	N. únicos	Visitas	Páginas	Día	N. únicos	Visitas	Páginas
1	20.713	23.730	46.335	11	13.351	16.232	32.819	21	18.798	21.122	30.667
2	15.364	17.947	42.998	12	26.300	31.041	56.551	22	15.555	17.375	24.976
3	13.665	16.102	34.153	13	25.376	30.704	57.704	23	22.206	23.820	34.984
4	13.366	15.905	32.510	14	17.285	19.954	40.575	24	16.237	18.411	28.666
5	13.840	16.090	35.803	15	12.476	14.280	31.632	25	12.069	13.183	21.623
6	24.905	28.518	52.901	16	18.434	21.153	39.410	26	15.822	17.655	29.856
7	23.540	25.471	49.331	17	14.711	16.416	34.750	27	20.145	22.913	37.996
8	16.497	18.848	39.184	18	14.376	16.594	32.648	28	21.226	23.925	37.577
9	12.074	14.440	33.339	19	20.170	23.359	41.752	29	14.624	15.864	25.331
10	19.397	23.478	43.608	20	18.991	21.743	36.666	30	8.649	9.581	17.199

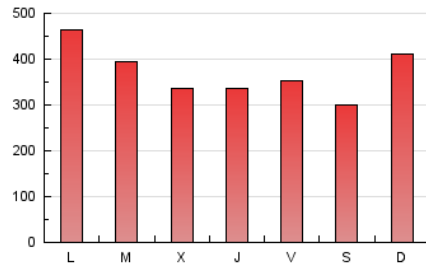
#### 4. Gráficas (Nacional e Internacional)

##### 4.1 Por día de la semana (promedio)

N. únicos / Visitas (x 100)



Páginas (x 100)



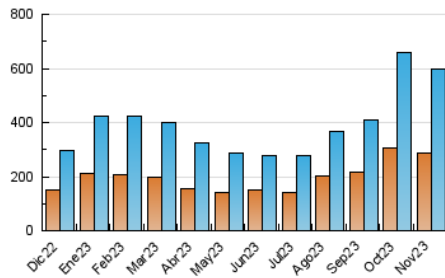
##### 4.2 Por franja horaria (promedio)

Visitas\_ (x 1000)

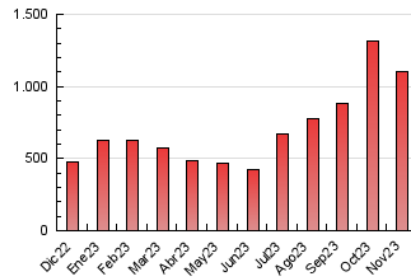
Páginas (x 1000)

##### 4.3 Por meses

N. únicos / Visitas (x 1000)



Páginas (x 1000)





## INFORMACION Y CONTROL DE PUBLICACIONES, S.A.

Velázquez, 46, 1ª Drcha - Tel. 91 435 00 32 Fax 91 435 96 05 - 28001 - MADRID  
Av. Diagonal 497, 5a planta - Tel 93 439 24 18 Fax 93 419 25 34 - 08029 - BARCELONA

### Anexo - Tráfico Nacional

**Título:** SALAMANCAHOY.ES  
**URL Primaria:** https://www.salamancahoy.es  
**Editor:** El Norte de Castilla, S.A.  
**Domicilio:** Calle Vázquez de Menchaca nº 10 Pol. Argales  
**Ciudad:** 47008 VALLADOLID  
**Teléfono:**  
**Fax:**  
**E-mail:**  
**Clasificación:** Noticias e Información  
**Sub-Clasificación:** Noticias globales y actualidad

## SALAMANCAHOY

#### 1. Cifras totales y promedios (Nacional)

MES - AÑO	NAVEGADORES UNICOS	VISITAS	PAGINAS
Noviembre - 2023	269.700	579.381	1.069.333
<b>PROMEDIO DIARIO</b>	<b>16.801</b>	<b>19.313</b>	<b>35.644</b>
<b>PROMEDIO LUNES-VIERNES</b>	<b>17.213</b>	<b>19.704</b>	<b>36.137</b>
<b>PROMEDIO SABADO-DOMINGO</b>	<b>15.668</b>	<b>18.238</b>	<b>34.290</b>
<b>PAGINAS / VISITAS</b>	<b>1,85</b>		
<b>DURACION MEDIA VISITAS</b>	<b>0:01:56</b>		
<b>TIEMPO INTERACCIÓN MEDIO</b>	<b>0:00:50</b>		

#### 2. Secciones (Nacional)

	PAGINAS	%
<b>HOME</b>	134.068	12.54 %
<b>RESTO</b>	935.265	87.46 %

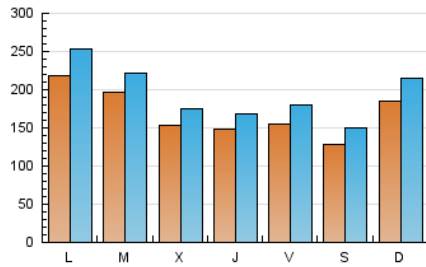
#### 3. Por día del mes (Nacional)

Día	N. únicos	Visitas	Páginas	Día	N. únicos	Visitas	Páginas	Día	N. únicos	Visitas	Páginas
1	20.301	23.347	45.189	11	12.764	15.694	31.455	21	18.128	20.571	29.867
2	14.953	17.385	41.737	12	25.705	30.256	55.079	22	14.909	16.715	24.024
3	13.294	15.612	33.005	13	24.670	29.870	56.085	23	21.443	23.152	34.008
4	12.925	15.425	31.115	14	16.748	19.342	39.140	24	15.652	17.886	27.929
5	13.480	15.692	34.606	15	11.786	13.565	30.141	25	11.453	12.782	21.009
6	24.464	27.884	51.601	16	17.796	20.576	37.962	26	15.468	17.297	29.284
7	22.997	24.982	47.898	17	14.056	15.743	33.161	27	19.523	22.369	37.037
8	16.017	18.438	37.950	18	13.918	16.006	31.414	28	20.861	23.549	36.819
9	11.683	13.927	32.365	19	19.627	22.752	40.360	29	13.968	15.392	24.409
10	18.972	22.927	42.577	20	18.362	21.231	35.651	30	8.109	9.014	16.456

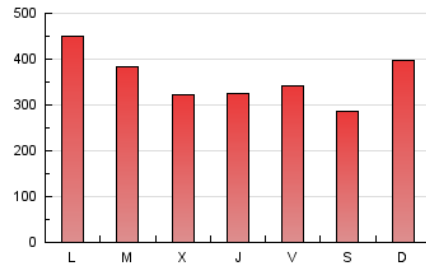
#### 4. Gráficas (Nacional)

##### 4.1 Por día de la semana (promedio)

N. únicos / Visitas (x 100)



Páginas (x 100)



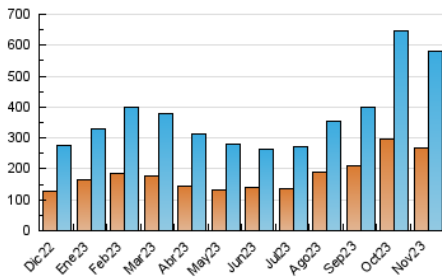
##### 4.2 Por franja horaria (promedio)

Visitas\_ (x 1000)

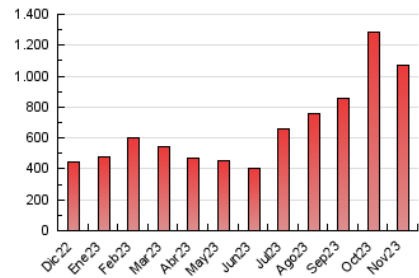
Páginas (x 1000)

##### 4.3 Por meses

N. únicos / Visitas (x 1000)



Páginas (x 1000)



## 5. Observaciones

Este Medio Electrónico de Comunicación ha sido medido por la herramienta Google Analytics de Google (GA4)

## 6. Definiciones básicas (Para más información ver Normas Técnicas para el Control de los Medios Electrónicos de Comunicación)

### Página Vista:

Conjunto de ficheros enviado a un usuario como resultado de una petición del mismo recibida por el servidor. Cuando la página está formada por varios marcos (frames), el conjunto de los mismos tendrá, a efectos de cómputo, la consideración de una página unitaria.

### Visita:

Una secuencia ininterrumpida de páginas servidas a un usuario válido. Si dicho usuario no realiza peticiones de páginas en un periodo de tiempo (30 min) la siguiente petición constituirá el inicio de una nueva visita.

### Navegador Único:

Total de combinaciones únicas de una dirección IP y un identificador adicional. Los medios pueden utilizar cookies o el Identificador de Alta de registro.

### Duración Página Vista:

Tiempo acumulado en segundos de todas las páginas vistas (en visitas de dos o más páginas vistas), dividido por el número total de páginas vistas.

### Duración Visita:

Tiempo en segundos de todas las visitas de dos o más páginas vistas, dividido por el número total de visitas de dos o más páginas vistas.

### Tráfico nacional:

Audiencia/difusión correspondiente a España medida en base a los datos de las direcciones IP registradas por el sistema de medición.

## 7. Opinión

De OJDinteractiva, la división de INFORMACIÓN Y CONTROL DE PUBLICACIONES S.A.:

Hemos examinado la información facilitada por el editor del medio electrónico para el periodo que comprende la presente certificación.

Nuestro examen se ha realizado de acuerdo con las normas y procedimientos establecidos en las Normas Técnicas para el Control de los Medios Electrónicos de Comunicación.

En nuestra opinión, la presente acta presenta razonablemente la difusión/audiencia registrada por este medio electrónico.

### ADVERTENCIA:

El trabajo de OJDinteractiva, la división de INFORMACIÓN Y CONTROL DE PUBLICACIONES S.A (INTROL) se limita a la realización de pruebas para la revisión de los datos de recuento suministrados por el editor con la finalidad de expresar una opinión sobre la razonabilidad de dichos datos de acuerdo con las Normas Técnicas para el control de los MEC.

Por tanto, INTROL no acepta responsabilidad alguna por las inexactitudes o errores que puedan existir en los datos de recuento. Tampoco acepta ninguna responsabilidad por la falsedad en los datos de recuento recibidos del editor, ni por otros datos de medición que no están incluidos en el análisis.

Diciembre - 2023

OJDinteractiva