



## INFORMACION Y CONTROL DE PUBLICACIONES, S.A.

Velázquez, 46, 1ª Drcha - Tel. 91 435 00 32 Fax 91 435 96 05 - 28001 - MADRID  
Av. Diagonal 497, 5a planta - Tel 93 439 24 18 Fax 93 419 25 34 - 08029 - BARCELONA

**Título:** LGNMEDIOS.COM  
**URL Primaria:** https://lgnmedios.com/  
**Editor:** Quintanar del Rey Patrimonios, S.L.  
**Domicilio:** Getafe, 3  
**Ciudad:** 28912 LEGANÉS  
**Teléfono:**  
**Fax:**  
**E-mail:**  
**Clasificación:** Entretenimiento  
**Sub-Clasificación:** Broadcast

### 1. Cifras totales y promedios (Nacional e Internacional)

MES - AÑO	NAVEGADORES UNICOS	VISITAS	PAGINAS
Abril - 2024	7.955	9.043	23.736
<b>PROMEDIO DIARIO</b>	<b>284</b>	<b>301</b>	<b>791</b>
<b>PROMEDIO LUNES-VIERNES</b>	319	340	919
<b>PROMEDIO SABADO-DOMINGO</b>	187	195	440
<b>PAGINAS / VISITAS</b>	2,62		
<b>DURACION MEDIA VISITAS</b>	0:01:51		
<b>TIEMPO INTERACCIÓN MEDIO</b>	0:00:27		

### 2. Secciones (Nacional e Internacional)

	PAGINAS	%
<b>HOME</b>	1.486	6.26 %
<b>RESTO</b>	22.250	93.74 %

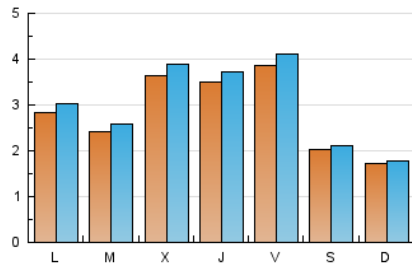
### 3. Por día del mes (Nacional e Internacional)

Día	N. únicos	Visitas	Páginas	Día	N. únicos	Visitas	Páginas	Día	N. únicos	Visitas	Páginas
<b>1</b>	163	185	595	<b>11</b>	516	547	1.305	<b>21</b>	123	127	294
<b>2</b>	199	216	602	<b>12</b>	695	740	1.662	<b>22</b>	202	220	661
<b>3</b>	417	432	1.110	<b>13</b>	338	357	788	<b>23</b>	234	244	788
<b>4</b>	425	446	1.178	<b>14</b>	178	189	398	<b>24</b>	293	315	885
<b>5</b>	300	311	803	<b>15</b>	377	404	955	<b>25</b>	260	283	861
<b>6</b>	161	163	361	<b>16</b>	241	260	636	<b>26</b>	357	382	1.118
<b>7</b>	119	121	276	<b>17</b>	216	242	710	<b>27</b>	194	204	510
<b>8</b>	345	364	1.037	<b>18</b>	194	210	747	<b>28</b>	267	278	617
<b>9</b>	261	281	829	<b>19</b>	197	214	639	<b>29</b>	325	344	928
<b>10</b>	532	565	1.382	<b>20</b>	114	117	272	<b>30</b>	268	282	789

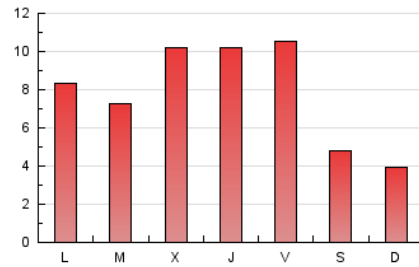
4. Gráficas (Nacional e Internacional)

4.1 Por día de la semana (promedio)

N. únicos / Visitas (x 100)



Páginas (x 100)

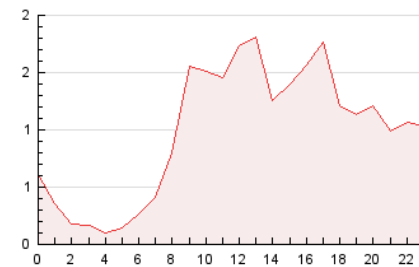


4.2 Por franja horaria (promedio)

Visitas\_ (x 1000)

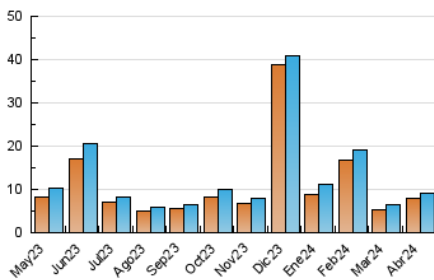


Páginas (x 1000)

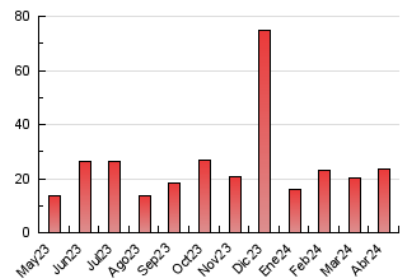


4.3 Por meses

N. únicos / Visitas (x 1000)



Páginas (x 1000)





## INFORMACION Y CONTROL DE PUBLICACIONES, S.A.

Velázquez, 46, 1ª Drcha - Tel. 91 435 00 32 Fax 91 435 96 05 - 28001 - MADRID  
Av. Diagonal 497, 5a planta - Tel 93 439 24 18 Fax 93 419 25 34 - 08029 - BARCELONA

### Anexo - Tráfico Nacional

**Título:** LGNMEDIOS.COM  
**URL Primaria:** https://lgnmedios.com/  
**Editor:** Quintanar del Rey Patrimonios, S.L.  
**Domicilio:** Getafe, 3  
**Ciudad:** 28912 LEGANÉS  
**Teléfono:**  
**Fax:**  
**E-mail:**  
**Clasificación:** Entretenimiento  
**Sub-Clasificación:** Broadcast

#### 1. Cifras totales y promedios (Nacional)

MES - AÑO	NAVEGADORES UNICOS	VISITAS	PAGINAS
Abril - 2024	7.167	8.216	22.095
<b>PROMEDIO DIARIO</b>	<b>257</b>	<b>274</b>	<b>737</b>
<b>PROMEDIO LUNES-VIERNES</b>	<b>288</b>	<b>308</b>	<b>855</b>
<b>PROMEDIO SABADO-DOMINGO</b>	<b>173</b>	<b>179</b>	<b>411</b>
<b>PAGINAS / VISITAS</b>	<b>2,69</b>		
<b>DURACION MEDIA VISITAS</b>	<b>0:01:59</b>		
<b>TIEMPO INTERACCIÓN MEDIO</b>	<b>0:00:28</b>		

#### 2. Secciones (Nacional)

	PAGINAS	%
<b>HOME</b>	1.315	5.95 %
<b>RESTO</b>	20.780	94.05 %

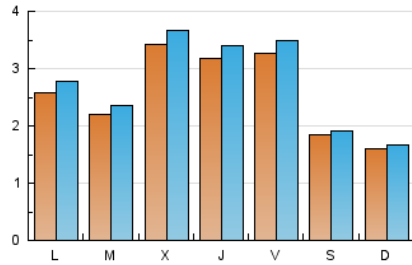
#### 3. Por día del mes (Nacional)

Día	N. únicos	Visitas	Páginas	Día	N. únicos	Visitas	Páginas	Día	N. únicos	Visitas	Páginas
<b>1</b>	146	168	562	<b>11</b>	461	491	1.189	<b>21</b>	118	122	285
<b>2</b>	187	204	581	<b>12</b>	508	547	1.271	<b>22</b>	181	199	617
<b>3</b>	397	412	1.075	<b>13</b>	290	304	683	<b>23</b>	221	231	763
<b>4</b>	410	431	1.147	<b>14</b>	157	168	360	<b>24</b>	257	278	814
<b>5</b>	284	294	772	<b>15</b>	340	366	883	<b>25</b>	223	245	793
<b>6</b>	156	158	349	<b>16</b>	214	232	569	<b>26</b>	333	356	1.067
<b>7</b>	112	114	265	<b>17</b>	201	227	673	<b>27</b>	188	196	494
<b>8</b>	318	336	979	<b>18</b>	176	190	706	<b>28</b>	253	263	589
<b>9</b>	245	264	796	<b>19</b>	181	198	609	<b>29</b>	302	321	888
<b>10</b>	512	545	1.338	<b>20</b>	107	110	259	<b>30</b>	232	246	719

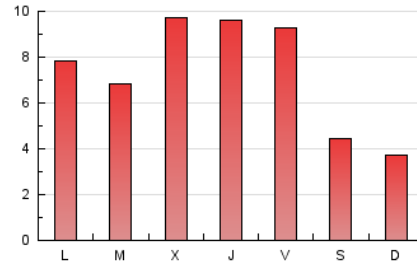
#### 4. Gráficas (Nacional)

##### 4.1 Por día de la semana (promedio)

N. únicos / Visitas (x 100)



Páginas (x 100)

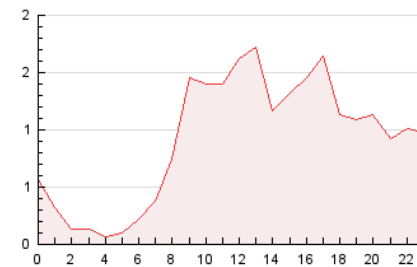


##### 4.2 Por franja horaria (promedio)

Visitas\_ (x 1000)

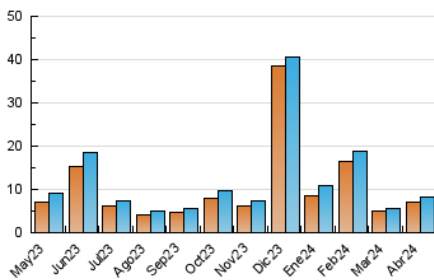


Páginas (x 1000)

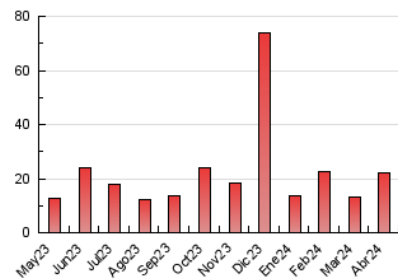


##### 4.3 Por meses

N. únicos / Visitas (x 1000)



Páginas (x 1000)



## 5. Observaciones

Este Medio Electrónico de Comunicación ha sido medido por la herramienta Google Analytics de Google (GA4)

## 6. Definiciones básicas (Para más información ver Normas Técnicas para el Control de los Medios Electrónicos de Comunicación)

### Página Vista:

Conjunto de ficheros enviado a un usuario como resultado de una petición del mismo recibida por el servidor. Cuando la página está formada por varios marcos (frames), el conjunto de los mismos tendrá, a efectos de cómputo, la consideración de una página unitaria.

### Visita:

Una secuencia ininterrumpida de páginas servidas a un usuario válido. Si dicho usuario no realiza peticiones de páginas en un periodo de tiempo (30 min) la siguiente petición constituirá el inicio de una nueva visita.

### Navegador Único:

Total de combinaciones únicas de una dirección IP y un identificador adicional. Los medios pueden utilizar cookies o el Identificador de Alta de registro.

### Duración Página Vista:

Tiempo acumulado en segundos de todas las páginas vistas (en visitas de dos o más páginas vistas), dividido por el número total de páginas vistas.

### Duración Visita:

Tiempo en segundos de todas las visitas de dos o más páginas vistas, dividido por el número total de visitas de dos o más páginas vistas.

### Tráfico nacional:

Audiencia/difusión correspondiente a España medida en base a los datos de las direcciones IP registradas por el sistema de medición.

## 7. Opinión

De OJDinteractiva, la división de INFORMACIÓN Y CONTROL DE PUBLICACIONES S.A.:

Hemos examinado la información facilitada por el editor del medio electrónico para el periodo que comprende la presente certificación.

Nuestro examen se ha realizado de acuerdo con las normas y procedimientos establecidos en las Normas Técnicas para el Control de los Medios Electrónicos de Comunicación.

En nuestra opinión, la presente acta presenta razonablemente la difusión/audiencia registrada por este medio electrónico.

### ADVERTENCIA:

El trabajo de OJDinteractiva, la división de INFORMACIÓN Y CONTROL DE PUBLICACIONES S.A (INTROL) se limita a la realización de pruebas para la revisión de los datos de recuento suministrados por el editor con la finalidad de expresar una opinión sobre la razonabilidad de dichos datos de acuerdo con las Normas Técnicas para el control de los MEC.

Por tanto, INTROL no acepta responsabilidad alguna por las inexactitudes o errores que puedan existir en los datos de recuento. Tampoco acepta ninguna responsabilidad por la falsedad en los datos de recuento recibidos del editor, ni por otros datos de medición que no están incluidos en el análisis.

Mayo - 2024

OJDinteractiva