



## INFORMACION Y CONTROL DE PUBLICACIONES, S.A.

Velázquez, 46, 1ª Drcha - Tel. 91 435 00 32 Fax 91 435 96 05 - 28001 - MADRID  
Av. Diagonal 497, 5a planta - Tel 93 439 24 18 Fax 93 419 25 34 - 08029 - BARCELONA

**Título:** LGNMEDIOS.COM  
**URL Primaria:** https://lgnmedios.com/  
**Editor:** Quintanar del Rey Patrimonios, S.L.  
**Domicilio:** Getafe, 3  
**Ciudad:** 28912 LEGANÉS  
**Teléfono:**  
**Fax:**  
**E-mail:**  
**Clasificación:** Entretenimiento  
**Sub-Clasificación:** Broadcast

### 1. Cifras totales y promedios (Nacional e Internacional)

MES - AÑO	NAVEGADORES UNICOS	VISITAS	PAGINAS
Septiembre - 2024	5.852	6.869	18.378
<b>PROMEDIO DIARIO</b>	<b>214</b>	<b>229</b>	<b>613</b>
<b>PROMEDIO LUNES-VIERNES</b>	253	273	752
<b>PROMEDIO SABADO-DOMINGO</b>	120	126	287
<b>PAGINAS / VISITAS</b>	2,68		
<b>DURACION MEDIA VISITAS</b>	0:02:00		
<b>TIEMPO INTERACCIÓN MEDIO</b>	0:00:35		

### 2. Secciones (Nacional e Internacional)

	PAGINAS	%
<b>HOME</b>	1.658	9.02 %
<b>RESTO</b>	16.720	90.98 %

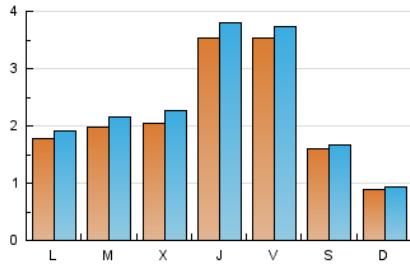
### 3. Por día del mes (Nacional e Internacional)

Día	N. únicos	Visitas	Páginas	Día	N. únicos	Visitas	Páginas	Día	N. únicos	Visitas	Páginas
<b>1</b>	82	89	217	<b>11</b>	213	233	625	<b>21</b>	83	86	191
<b>2</b>	260	278	715	<b>12</b>	659	686	1.660	<b>22</b>	84	90	184
<b>3</b>	286	308	828	<b>13</b>	608	634	1.431	<b>23</b>	142	150	348
<b>4</b>	257	288	1.035	<b>14</b>	169	174	393	<b>24</b>	170	182	517
<b>5</b>	321	349	874	<b>15</b>	112	117	274	<b>25</b>	180	192	544
<b>6</b>	405	426	1.155	<b>16</b>	190	205	546	<b>26</b>	303	323	874
<b>7</b>	293	298	622	<b>17</b>	149	164	411	<b>27</b>	224	247	737
<b>8</b>	80	83	200	<b>18</b>	166	189	507	<b>28</b>	100	107	291
<b>9</b>	156	170	547	<b>19</b>	132	157	641	<b>29</b>	81	87	214
<b>10</b>	188	210	696	<b>20</b>	175	188	456	<b>30</b>	139	159	645

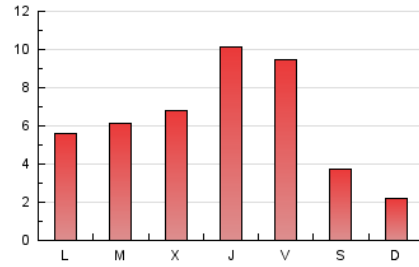
### 4. Gráficas (Nacional e Internacional)

#### 4.1 Por día de la semana (promedio)

N. únicos / Visitas (x 100)

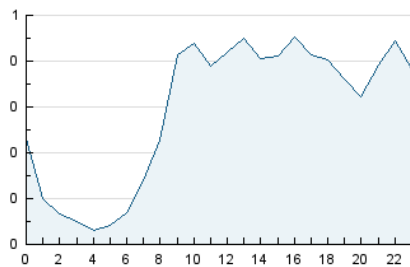


Páginas (x 100)

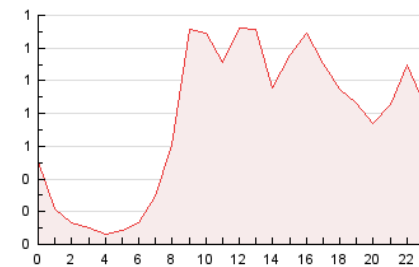


#### 4.2 Por franja horaria (promedio)

Visitas\_ (x 1000)

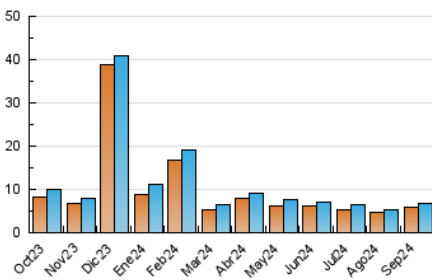


Páginas (x 1000)

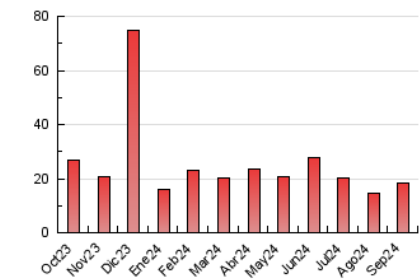


#### 4.3 Por meses

N. únicos / Visitas (x 1000)



Páginas (x 1000)





## INFORMACION Y CONTROL DE PUBLICACIONES, S.A.

Velázquez, 46, 1ª Drcha - Tel. 91 435 00 32 Fax 91 435 96 05 - 28001 - MADRID  
Av. Diagonal 497, 5a planta - Tel 93 439 24 18 Fax 93 419 25 34 - 08029 - BARCELONA

### Anexo - Tráfico Nacional

**Título:** LGNMEDIOS.COM  
**URL Primaria:** https://lgnmedios.com/  
**Editor:** Quintanar del Rey Patrimonios, S.L.  
**Domicilio:** Getafe, 3  
**Ciudad:** 28912 LEGANÉS  
**Teléfono:**  
**Fax:**  
**E-mail:**  
**Clasificación:** Entretenimiento  
**Sub-Clasificación:** Broadcast

#### 1. Cifras totales y promedios (Nacional)

MES - AÑO	NAVEGADORES UNICOS	VISITAS	PAGINAS
Septiembre - 2024	5.621	6.619	17.847
<b>PROMEDIO DIARIO</b>	<b>206</b>	<b>221</b>	<b>595</b>
<b>PROMEDIO LUNES-VIERNES</b>	<b>245</b>	<b>264</b>	<b>733</b>
<b>PROMEDIO SABADO-DOMINGO</b>	<b>114</b>	<b>119</b>	<b>274</b>
<b>PAGINAS / VISITAS</b>	<b>2,70</b>		
<b>DURACION MEDIA VISITAS</b>	<b>0:02:02</b>		
<b>TIEMPO INTERACCIÓN MEDIO</b>	<b>0:00:35</b>		

#### 2. Secciones (Nacional)

	PAGINAS	%
<b>HOME</b>	1.603	8.98 %
<b>RESTO</b>	16.244	91.02 %

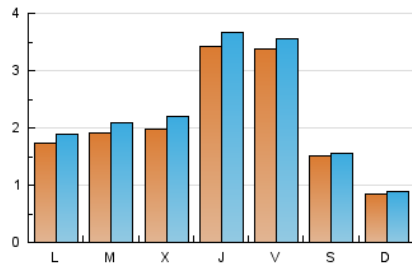
#### 3. Por día del mes (Nacional)

Día	N. únicos	Visitas	Páginas	Día	N. únicos	Visitas	Páginas	Día	N. únicos	Visitas	Páginas
1	77	84	207	11	204	224	608	21	77	79	177
2	259	277	713	12	651	678	1.642	22	83	89	182
3	281	302	807	13	584	608	1.376	23	142	150	348
4	251	282	1.025	14	164	169	383	24	169	181	515
5	298	324	822	15	107	112	264	25	177	189	538
6	376	396	1.094	16	186	201	539	26	295	315	860
7	278	282	586	17	136	151	385	27	217	240	723
8	76	79	192	18	156	179	487	28	89	95	267
9	151	165	537	19	127	152	631	29	78	84	206
10	176	198	668	20	169	181	434	30	133	153	631

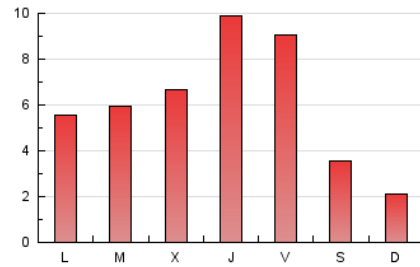
#### 4. Gráficas (Nacional)

##### 4.1 Por día de la semana (promedio)

N. únicos / Visitas (x 100)



Páginas (x 100)

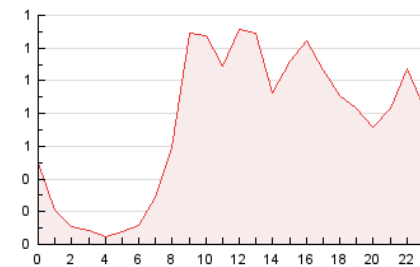


##### 4.2 Por franja horaria (promedio)

Visitas\_ (x 1000)

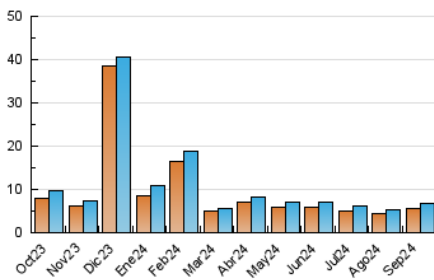


Páginas (x 1000)

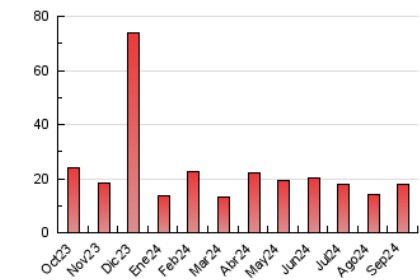


##### 4.3 Por meses

N. únicos / Visitas (x 1000)



Páginas (x 1000)



## 5. Observaciones

Este Medio Electrónico de Comunicación ha sido medido por la herramienta Google Analytics de Google (GA4).

## 6. Definiciones básicas (Para más información ver Normas Técnicas para el Control de los Medios Electrónicos de Comunicación)

### Página Vista:

Conjunto de ficheros enviado a un usuario como resultado de una petición del mismo recibida por el servidor. Cuando la página está formada por varios marcos (frames), el conjunto de los mismos tendrá, a efectos de cómputo, la consideración de una página unitaria.

### Visita:

Una secuencia ininterrumpida de páginas servidas a un usuario válido. Si dicho usuario no realiza peticiones de páginas en un periodo de tiempo (30 min) la siguiente petición constituirá el inicio de una nueva visita.

### Navegador Único:

Total de combinaciones únicas de una dirección IP y un identificador adicional. Los medios pueden utilizar cookies o el Identificador de Alta de registro.

### Duración Página Vista:

Tiempo acumulado en segundos de todas las páginas vistas (en visitas de dos o más páginas vistas), dividido por el número total de páginas vistas.

### Duración Visita:

Tiempo en segundos de todas las visitas de dos o más páginas vistas, dividido por el número total de visitas de dos o más páginas vistas.

### Tráfico nacional:

Audiencia/difusión correspondiente a España medida en base a los datos de las direcciones IP registradas por el sistema de medición.

## 7. Opinión

De OJDinteractiva, la división de INFORMACIÓN Y CONTROL DE PUBLICACIONES S.A.:

Hemos examinado la información facilitada por el editor del medio electrónico para el periodo que comprende la presente certificación.

Nuestro examen se ha realizado de acuerdo con las normas y procedimientos establecidos en las Normas Técnicas para el Control de los Medios Electrónicos de Comunicación.

En nuestra opinión, la presente acta presenta razonablemente la difusión/audiencia registrada por este medio electrónico.

### ADVERTENCIA:

El trabajo de OJDinteractiva, la división de INFORMACIÓN Y CONTROL DE PUBLICACIONES S.A (INTROL) se limita a la realización de pruebas para la revisión de los datos de recuento suministrados por el editor con la finalidad de expresar una opinión sobre la razonabilidad de dichos datos de acuerdo con las Normas Técnicas para el control de los MEC.

Por tanto, INTROL no acepta responsabilidad alguna por las inexactitudes o errores que puedan existir en los datos de recuento. Tampoco acepta ninguna responsabilidad por la falsedad en los datos de recuento recibidos del editor, ni por otros datos de medición que no están incluidos en el análisis.

Octubre - 2024

OJDinteractiva