



## INFORMACION Y CONTROL DE PUBLICACIONES, S.A.

Velázquez, 46, 1ª Drcha - Tel. 91 435 00 32 Fax 91 435 96 05 - 28001 - MADRID  
Av. Diagonal 497, 5a planta - Tel 93 439 24 18 Fax 93 419 25 34 - 08029 - BARCELONA

**Título:** LGNRADIO.COM  
**URL Primaria:** https://lgnmedios.com/  
**Editor:** Quintanar del Rey Patrimonios, S.L.  
**Domicilio:** Getafe, 3  
**Ciudad:** 28912 LEGANÉS  
**Teléfono:**  
**Fax:**  
**E-mail:**  
**Clasificación:** Entretenimiento  
**Sub-Clasificación:** Broadcast

### 1. Cifras totales y promedios (Nacional e Internacional)

MES - AÑO	NAVEGADORES UNICOS	VISITAS	PAGINAS
Octubre - 2023	8.237	10.077	26.881
<b>PROMEDIO DIARIO</b>	<b>299</b>	<b>325</b>	<b>867</b>
<b>PROMEDIO LUNES-VIERNES</b>	347	380	1.043
<b>PROMEDIO SABADO-DOMINGO</b>	180	192	438
<b>PAGINAS / VISITAS</b>	2,67		
<b>DURACION MEDIA VISITAS</b>	0:01:43		
<b>TIEMPO INTERACCIÓN MEDIO</b>	0:00:36		

### 2. Secciones (Nacional e Internacional)

	PAGINAS	%
<b>HOME</b>	1.740	6.47 %
<b>RESTO</b>	25.141	93.53 %

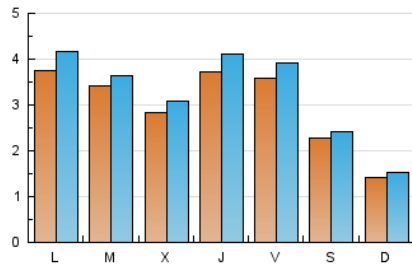
### 3. Por día del mes (Nacional e Internacional)

Día	N. únicos	Visitas	Páginas	Día	N. únicos	Visitas	Páginas	Día	N. únicos	Visitas	Páginas
<b>1</b>	83	86	185	<b>11</b>	304	328	791	<b>21</b>	208	221	535
<b>2</b>	797	880	2.097	<b>12</b>	263	279	647	<b>22</b>	126	129	272
<b>3</b>	433	479	1.159	<b>13</b>	424	456	1.163	<b>23</b>	192	216	555
<b>4</b>	364	400	968	<b>14</b>	232	242	553	<b>24</b>	203	234	652
<b>5</b>	500	556	1.499	<b>15</b>	148	161	370	<b>25</b>	219	244	610
<b>6</b>	497	553	1.239	<b>16</b>	255	278	622	<b>26</b>	404	449	1.174
<b>7</b>	299	317	732	<b>17</b>	287	303	787	<b>27</b>	240	277	650
<b>8</b>	242	272	614	<b>18</b>	241	259	770	<b>28</b>	173	185	431
<b>9</b>	396	444	1.023	<b>19</b>	326	357	988	<b>29</b>	106	114	249
<b>10</b>	450	496	1.232	<b>20</b>	272	283	663	<b>30</b>	239	267	806
								<b>31</b>	337	312	2.845

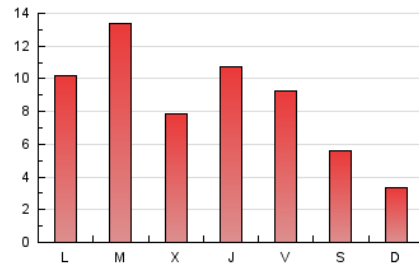
### 4. Gráficas (Nacional e Internacional)

#### 4.1 Por día de la semana (promedio)

N. únicos / Visitas (x 100)



Páginas (x 100)



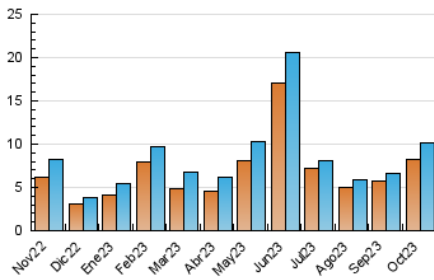
#### 4.2 Por franja horaria (promedio)

Visitas\_ (x 1000)

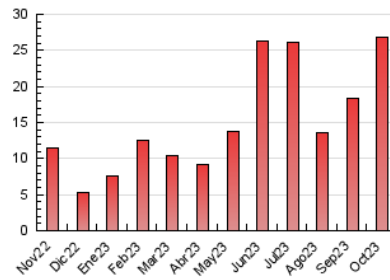
Páginas (x 1000)

#### 4.3 Por meses

N. únicos / Visitas (x 1000)



Páginas (x 1000)





## INFORMACION Y CONTROL DE PUBLICACIONES, S.A.

Velázquez, 46, 1ª Drcha - Tel. 91 435 00 32 Fax 91 435 96 05 - 28001 - MADRID  
Av. Diagonal 497, 5a planta - Tel 93 439 24 18 Fax 93 419 25 34 - 08029 - BARCELONA

### Anexo - Tráfico Nacional

**Título:** LGNRADIO.COM  
**URL Primaria:** https://lgnmedios.com/  
**Editor:** Quintanar del Rey Patrimonios, S.L.  
**Domicilio:** Getafe, 3  
**Ciudad:** 28912 LEGANÉS  
**Teléfono:**  
**Fax:**  
**E-mail:**  
**Clasificación:** Entretenimiento  
**Sub-Clasificación:** Broadcast

#### 1. Cifras totales y promedios (Nacional)

MES - AÑO	NAVEGADORES UNICOS	VISITAS	PAGINAS
Octubre - 2023	7.823	9.714	24.144
<b>PROMEDIO DIARIO</b>	<b>285</b>	<b>313</b>	<b>779</b>
<b>PROMEDIO LUNES-VIERNES</b>	<b>331</b>	<b>366</b>	<b>923</b>
<b>PROMEDIO SABADO-DOMINGO</b>	<b>173</b>	<b>185</b>	<b>426</b>
<b>PAGINAS / VISITAS</b>	<b>2,49</b>		
<b>DURACION MEDIA VISITAS</b>	<b>0:01:45</b>		
<b>TIEMPO INTERACCIÓN MEDIO</b>	<b>0:00:33</b>		

#### 2. Secciones (Nacional)

	PAGINAS	%
<b>HOME</b>	1.495	6.19 %
<b>RESTO</b>	22.649	93.81 %

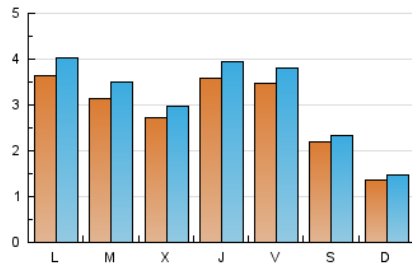
#### 3. Por día del mes (Nacional)

Día	N. únicos	Visitas	Páginas	Día	N. únicos	Visitas	Páginas	Día	N. únicos	Visitas	Páginas
<b>1</b>	75	78	171	<b>11</b>	293	316	768	<b>21</b>	202	214	526
<b>2</b>	780	860	2.059	<b>12</b>	247	263	617	<b>22</b>	120	123	264
<b>3</b>	418	464	1.127	<b>13</b>	415	447	1.143	<b>23</b>	183	207	535
<b>4</b>	352	387	942	<b>14</b>	227	237	543	<b>24</b>	187	218	615
<b>5</b>	487	542	1.472	<b>15</b>	143	156	362	<b>25</b>	212	237	601
<b>6</b>	480	536	1.200	<b>16</b>	245	268	603	<b>26</b>	394	439	1.155
<b>7</b>	289	307	712	<b>17</b>	270	286	732	<b>27</b>	229	266	629
<b>8</b>	237	266	603	<b>18</b>	228	246	749	<b>28</b>	160	172	412
<b>9</b>	382	428	998	<b>19</b>	306	337	944	<b>29</b>	102	110	242
<b>10</b>	435	481	1.198	<b>20</b>	260	271	638	<b>30</b>	229	256	783
								<b>31</b>	256	296	801

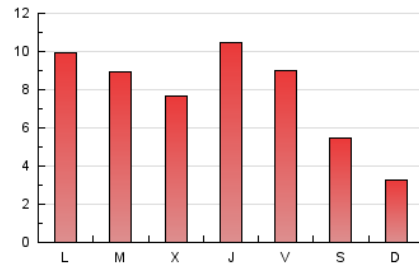
#### 4. Gráficas (Nacional)

##### 4.1 Por día de la semana (promedio)

N. únicos / Visitas (x 100)



Páginas (x 100)



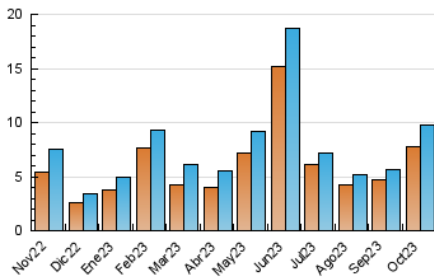
##### 4.2 Por franja horaria (promedio)

Visitas\_ (x 1000)

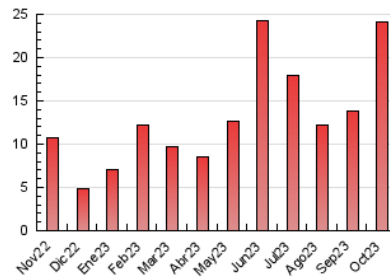
Páginas (x 1000)

##### 4.3 Por meses

N. únicos / Visitas (x 1000)



Páginas (x 1000)



## 5. Observaciones

Este Medio Electrónico de Comunicación ha sido medido por la herramienta Google Analytics de Google (GA4)

## 6. Definiciones básicas (Para más información ver Normas Técnicas para el Control de los Medios Electrónicos de Comunicación)

### Página Vista:

Conjunto de ficheros enviado a un usuario como resultado de una petición del mismo recibida por el servidor. Cuando la página está formada por varios marcos (frames), el conjunto de los mismos tendrá, a efectos de cómputo, la consideración de una página unitaria.

### Visita:

Una secuencia ininterrumpida de páginas servidas a un usuario válido. Si dicho usuario no realiza peticiones de páginas en un periodo de tiempo (30 min) la siguiente petición constituirá el inicio de una nueva visita.

### Navegador Único:

Total de combinaciones únicas de una dirección IP y un identificador adicional. Los medios pueden utilizar cookies o el Identificador de Alta de registro.

### Duración Página Vista:

Tiempo acumulado en segundos de todas las páginas vistas (en visitas de dos o más páginas vistas), dividido por el número total de páginas vistas.

### Duración Visita:

Tiempo en segundos de todas las visitas de dos o más páginas vistas, dividido por el número total de visitas de dos o más páginas vistas.

### Tráfico nacional:

Audiencia/difusión correspondiente a España medida en base a los datos de las direcciones IP registradas por el sistema de medición.

## 7. Opinión

De OJDinteractiva, la división de INFORMACIÓN Y CONTROL DE PUBLICACIONES S.A.:

Hemos examinado la información facilitada por el editor del medio electrónico para el periodo que comprende la presente certificación.

Nuestro examen se ha realizado de acuerdo con las normas y procedimientos establecidos en las Normas Técnicas para el Control de los Medios Electrónicos de Comunicación.

En nuestra opinión, la presente acta presenta razonablemente la difusión/audiencia registrada por este medio electrónico.

### ADVERTENCIA:

El trabajo de OJDinteractiva, la división de INFORMACIÓN Y CONTROL DE PUBLICACIONES S.A (INTROL) se limita a la realización de pruebas para la revisión de los datos de recuento suministrados por el editor con la finalidad de expresar una opinión sobre la razonabilidad de dichos datos de acuerdo con las Normas Técnicas para el control de los MEC.

Por tanto, INTROL no acepta responsabilidad alguna por las inexactitudes o errores que puedan existir en los datos de recuento. Tampoco acepta ninguna responsabilidad por la falsedad en los datos de recuento recibidos del editor, ni por otros datos de medición que no están incluidos en el análisis.

Noviembre - 2023

OJDinteractiva