



## INFORMACION Y CONTROL DE PUBLICACIONES, S.A.

Velázquez, 46, 1ª Drcha - Tel. 91 435 00 32 Fax 91 435 96 05 - 28001 - MADRID  
Av. Diagonal 497, 5a planta - Tel 93 439 24 18 Fax 93 419 25 34 - 08029 - BARCELONA

**Título:** LGNRADIO.COM  
**URL Primaria:** https://lgnmedios.com/  
**Editor:** Quintanar del Rey Patrimonios, S.L.  
**Domicilio:** Getafe, 3  
**Ciudad:** 28912 LEGANÉS  
**Teléfono:**  
**Fax:**  
**E-mail:**  
**Clasificación:** Entretenimiento  
**Sub-Clasificación:** Broadcast

### 1. Cifras totales y promedios (Nacional e Internacional)

MES - AÑO	NAVEGADORES UNICOS	VISITAS	PAGINAS
Noviembre - 2023	6.682	7.796	20.594
<b>PROMEDIO DIARIO</b>	<b>241</b>	<b>260</b>	<b>686</b>
<b>PROMEDIO LUNES-VIERNES</b>	252	276	680
<b>PROMEDIO SABADO-DOMINGO</b>	213	216	705
<b>PAGINAS / VISITAS</b>	2,64		
<b>DURACION MEDIA VISITAS</b>	0:01:38		
<b>TIEMPO INTERACCIÓN MEDIO</b>	0:00:37		

### 2. Secciones (Nacional e Internacional)

	PAGINAS	%
<b>HOME</b>	1.566	7.60 %
<b>RESTO</b>	19.028	92.40 %

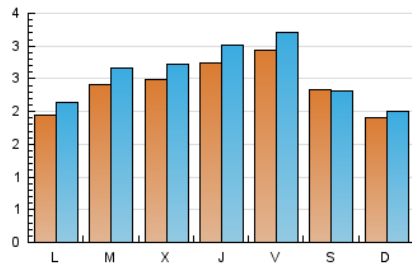
### 3. Por día del mes (Nacional e Internacional)

Día	N. únicos	Visitas	Páginas	Día	N. únicos	Visitas	Páginas	Día	N. únicos	Visitas	Páginas
1	110	121	289	11	420	442	1.017	21	204	222	539
2	212	249	601	12	312	322	707	22	213	224	505
3	195	208	513	13	252	275	711	23	241	266	645
4	101	106	250	14	259	280	742	24	228	248	588
5	82	84	171	15	211	240	534	25	177	120	2.023
6	177	201	592	16	241	256	648	26	130	136	297
7	239	280	802	17	411	456	1.012	27	177	189	461
8	443	488	1.198	18	237	255	575	28	262	285	668
9	482	515	1.227	19	241	263	596	29	267	290	791
10	337	370	878	20	173	185	478	30	200	220	536

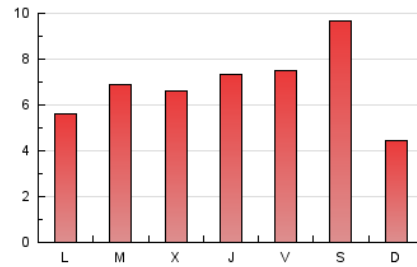
### 4. Gráficas (Nacional e Internacional)

#### 4.1 Por día de la semana (promedio)

N. únicos / Visitas (x 100)



Páginas (x 100)



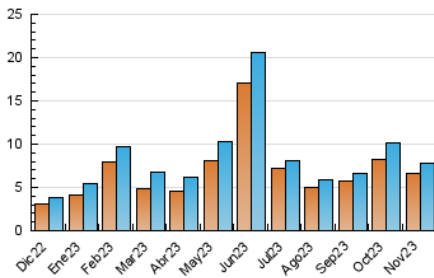
#### 4.2 Por franja horaria (promedio)

Visitas\_ (x 1000)

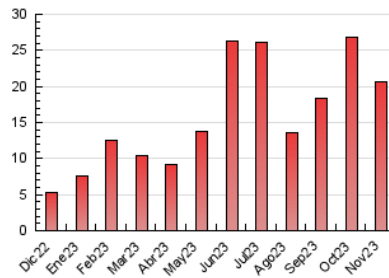
Páginas (x 1000)

#### 4.3 Por meses

N. únicos / Visitas (x 1000)



Páginas (x 1000)





## INFORMACION Y CONTROL DE PUBLICACIONES, S.A.

Velázquez, 46, 1ª Drcha - Tel. 91 435 00 32 Fax 91 435 96 05 - 28001 - MADRID  
Av. Diagonal 497, 5a planta - Tel 93 439 24 18 Fax 93 419 25 34 - 08029 - BARCELONA

### Anexo - Tráfico Nacional

**Título:** LGNRADIO.COM  
**URL Primaria:** https://lgnmedios.com/  
**Editor:** Quintanar del Rey Patrimonios, S.L.  
**Domicilio:** Getafe, 3  
**Ciudad:** 28912 LEGANÉS  
**Teléfono:**  
**Fax:**  
**E-mail:**  
**Clasificación:** Entretenimiento  
**Sub-Clasificación:** Broadcast

#### 1. Cifras totales y promedios (Nacional)

MES - AÑO	NAVEGADORES UNICOS	VISITAS	PAGINAS
Noviembre - 2023	6.303	7.437	18.146
<b>PROMEDIO DIARIO</b>	<b>228</b>	<b>248</b>	<b>605</b>
<b>PROMEDIO LUNES-VIERNES</b>	<b>239</b>	<b>262</b>	<b>652</b>
<b>PROMEDIO SABADO-DOMINGO</b>	<b>198</b>	<b>208</b>	<b>475</b>
<b>PAGINAS / VISITAS</b>	<b>2,44</b>		
<b>DURACION MEDIA VISITAS</b>	<b>0:01:40</b>		
<b>TIEMPO INTERACCIÓN MEDIO</b>	<b>0:00:33</b>		

#### 2. Secciones (Nacional)

	PAGINAS	%
<b>HOME</b>	1.355	7.47 %
<b>RESTO</b>	16.791	92.53 %

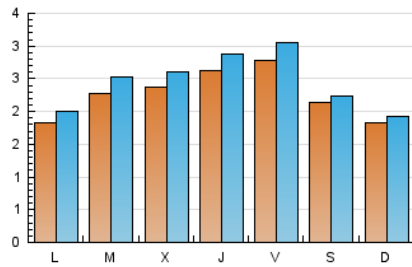
#### 3. Por día del mes (Nacional)

Día	N. únicos	Visitas	Páginas	Día	N. únicos	Visitas	Páginas	Día	N. únicos	Visitas	Páginas
1	100	111	269	11	413	434	995	21	194	212	521
2	197	234	572	12	305	315	695	22	198	207	476
3	176	189	470	13	237	260	676	23	229	254	623
4	94	98	229	14	240	261	699	24	219	238	566
5	78	80	166	15	203	231	511	25	109	110	295
6	165	189	565	16	235	250	638	26	122	128	282
7	225	265	771	17	398	442	987	27	163	175	435
8	429	472	1.163	18	236	254	573	28	247	269	638
9	460	492	1.173	19	226	248	565	29	255	278	767
10	323	355	844	20	162	174	459	30	192	212	523

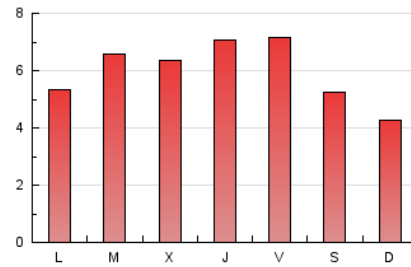
## 4. Gráficas (Nacional)

### 4.1 Por día de la semana (promedio)

N. únicos / Visitas (x 100)



Páginas (x 100)



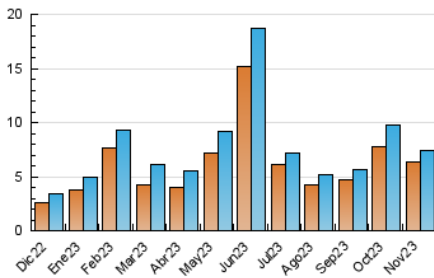
### 4.2 Por franja horaria (promedio)

Visitas\_ (x 1000)

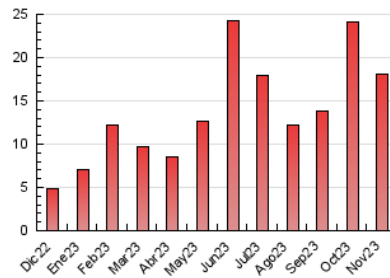
Páginas (x 1000)

### 4.3 Por meses

N. únicos / Visitas (x 1000)



Páginas (x 1000)



## 5. Observaciones

Este Medio Electrónico de Comunicación ha sido medido por la herramienta Google Analytics de Google (GA4)

## 6. Definiciones básicas (Para más información ver Normas Técnicas para el Control de los Medios Electrónicos de Comunicación)

### Página Vista:

Conjunto de ficheros enviado a un usuario como resultado de una petición del mismo recibida por el servidor. Cuando la página está formada por varios marcos (frames), el conjunto de los mismos tendrá, a efectos de cómputo, la consideración de una página unitaria.

### Visita:

Una secuencia ininterrumpida de páginas servidas a un usuario válido. Si dicho usuario no realiza peticiones de páginas en un periodo de tiempo (30 min) la siguiente petición constituirá el inicio de una nueva visita.

### Navegador Único:

Total de combinaciones únicas de una dirección IP y un identificador adicional. Los medios pueden utilizar cookies o el Identificador de Alta de registro.

### Duración Página Vista:

Tiempo acumulado en segundos de todas las páginas vistas (en visitas de dos o más páginas vistas), dividido por el número total de páginas vistas.

### Duración Visita:

Tiempo en segundos de todas las visitas de dos o más páginas vistas, dividido por el número total de visitas de dos o más páginas vistas.

### Tráfico nacional:

Audiencia/difusión correspondiente a España medida en base a los datos de las direcciones IP registradas por el sistema de medición.

## 7. Opinión

De OJDinteractiva, la división de INFORMACIÓN Y CONTROL DE PUBLICACIONES S.A.:

Hemos examinado la información facilitada por el editor del medio electrónico para el periodo que comprende la presente certificación.

Nuestro examen se ha realizado de acuerdo con las normas y procedimientos establecidos en las Normas Técnicas para el Control de los Medios Electrónicos de Comunicación.

En nuestra opinión, la presente acta presenta razonablemente la difusión/audiencia registrada por este medio electrónico.

### ADVERTENCIA:

El trabajo de OJDinteractiva, la división de INFORMACIÓN Y CONTROL DE PUBLICACIONES S.A (INTROL) se limita a la realización de pruebas para la revisión de los datos de recuento suministrados por el editor con la finalidad de expresar una opinión sobre la razonabilidad de dichos datos de acuerdo con las Normas Técnicas para el control de los MEC.

Por tanto, INTROL no acepta responsabilidad alguna por las inexactitudes o errores que puedan existir en los datos de recuento. Tampoco acepta ninguna responsabilidad por la falsedad en los datos de recuento recibidos del editor, ni por otros datos de medición que no están incluidos en el análisis.

Diciembre - 2023

OJDinteractiva