



## INFORMACION Y CONTROL DE PUBLICACIONES, S.A.

Velázquez, 46, 1º Drcha - Tel. 91 435 00 32 Fax 91 435 96 05 - 28001 - MADRID  
Av. Diagonal 497, 5a planta - Tel 93 439 24 18 Fax 93 419 25 34 - 08029 - BARCELONA

**Título:** LGNMEDIOS.COM  
**URL Primaria:** https://lgnmedios.com/  
**Editor:** Quintanar del Rey Patrimonios, S.L.  
**Domicilio:** Getafe, 3  
**Ciudad:** 28912 LEGANÉS  
**Teléfono:**  
**Fax:**  
**E-mail:**  
**Clasificación:** Entretenimiento  
**Sub-Clasificación:** Broadcast

### 1. Cifras totales y promedios (Nacional e Internacional)

MES - AÑO	NAVEGADORES UNICOS	VISITAS	PAGINAS
Diciembre - 2024	5.737	6.806	20.118
<b>PROMEDIO DIARIO</b>	<b>203</b>	<b>217</b>	<b>649</b>
<b>PROMEDIO LUNES-VIERNES</b>	226	241	770
<b>PROMEDIO SABADO-DOMINGO</b>	147	156	352
<b>PAGINAS / VISITAS</b>	3,00		
<b>DURACION MEDIA VISITAS</b>	0:01:56		
<b>TIEMPO INTERACCIÓN MEDIO</b>	0:00:37		

### 2. Secciones (Nacional e Internacional)

	PAGINAS	%
<b>HOME</b>	1.455	7.23 %
<b>RESTO</b>	18.663	92.77 %

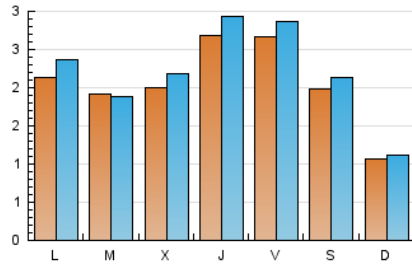
### 3. Por día del mes (Nacional e Internacional)

Día	N. únicos	Visitas	Páginas	Día	N. únicos	Visitas	Páginas	Día	N. únicos	Visitas	Páginas
<b>1</b>	81	84	212	<b>11</b>	273	291	747	<b>21</b>	101	106	246
<b>2</b>	244	283	810	<b>12</b>	290	305	831	<b>22</b>	67	72	166
<b>3</b>	258	179	3.314	<b>13</b>	356	387	937	<b>23</b>	136	149	421
<b>4</b>	253	283	807	<b>14</b>	311	345	757	<b>24</b>	140	146	378
<b>5</b>	364	397	1.018	<b>15</b>	129	135	330	<b>25</b>	61	68	155
<b>6</b>	278	293	643	<b>16</b>	232	248	717	<b>26</b>	248	270	677
<b>7</b>	194	208	458	<b>17</b>	260	291	870	<b>27</b>	242	265	661
<b>8</b>	158	165	353	<b>18</b>	213	228	646	<b>28</b>	186	191	428
<b>9</b>	241	271	660	<b>19</b>	171	198	681	<b>29</b>	95	97	218
<b>10</b>	181	193	509	<b>20</b>	190	203	574	<b>30</b>	214	234	558
								<b>31</b>	120	130	336

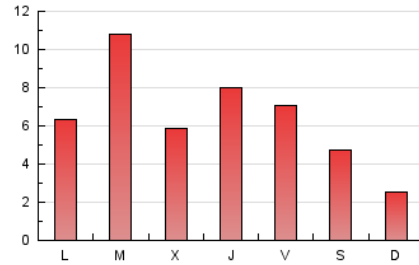
### 4. Gráficas (Nacional e Internacional)

#### 4.1 Por día de la semana (promedio)

N. únicos / Visitas (x 100)



Páginas (x 100)

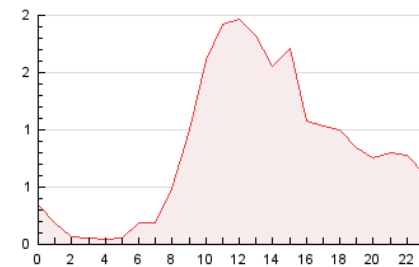


#### 4.2 Por franja horaria (promedio)

Visitas\_ (x 1000)

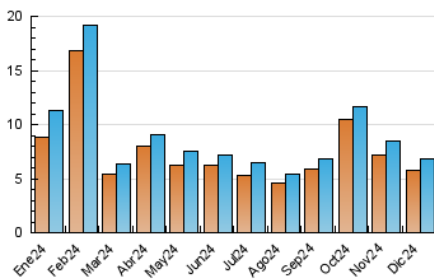


Páginas (x 1000)

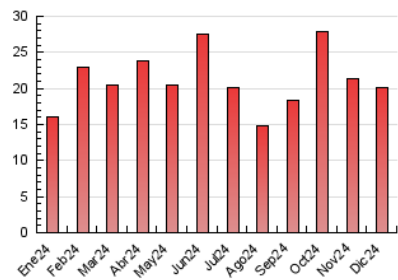


#### 4.3 Por meses

N. únicos / Visitas (x 1000)



Páginas (x 1000)





## INFORMACION Y CONTROL DE PUBLICACIONES, S.A.

Velázquez, 46, 1ª Drcha - Tel. 91 435 00 32 Fax 91 435 96 05 - 28001 - MADRID  
Av. Diagonal 497, 5a planta - Tel 93 439 24 18 Fax 93 419 25 34 - 08029 - BARCELONA

### Anexo - Tráfico Nacional

**Título:** LGNMEDIOS.COM  
**URL Primaria:** https://lgnmedios.com/  
**Editor:** Quintanar del Rey Patrimonios, S.L.  
**Domicilio:** Getafe, 3  
**Ciudad:** 28912 LEGANÉS  
**Teléfono:**  
**Fax:**  
**E-mail:**  
**Clasificación:** Entretenimiento  
**Sub-Clasificación:** Broadcast

#### 1. Cifras totales y promedios (Nacional)

MES - AÑO	NAVEGADORES UNICOS	VISITAS	PAGINAS
Diciembre - 2024	5.441	6.582	16.968
<b>PROMEDIO DIARIO</b>	<b>193</b>	<b>210</b>	<b>547</b>
<b>PROMEDIO LUNES-VIERNES</b>	<b>214</b>	<b>234</b>	<b>632</b>
<b>PROMEDIO SABADO-DOMINGO</b>	<b>141</b>	<b>150</b>	<b>340</b>
<b>PAGINAS / VISITAS</b>	<b>2,61</b>		
<b>DURACION MEDIA VISITAS</b>	<b>0:01:58</b>		
<b>TIEMPO INTERACCIÓN MEDIO</b>	<b>0:00:29</b>		

#### 2. Secciones (Nacional)

	PAGINAS	%
<b>HOME</b>	1.394	8.22 %
<b>RESTO</b>	15.574	91.78 %

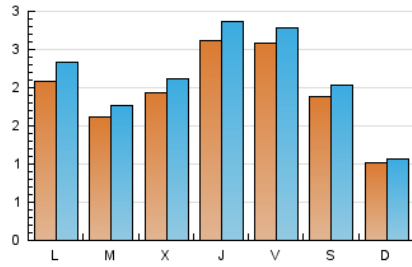
#### 3. Por día del mes (Nacional)

Día	N. únicos	Visitas	Páginas	Día	N. únicos	Visitas	Páginas	Día	N. únicos	Visitas	Páginas
<b>1</b>	75	78	198	<b>11</b>	268	286	737	<b>21</b>	98	103	240
<b>2</b>	242	281	806	<b>12</b>	286	301	821	<b>22</b>	66	71	164
<b>3</b>	159	170	593	<b>13</b>	354	385	933	<b>23</b>	131	144	412
<b>4</b>	242	272	786	<b>14</b>	306	340	746	<b>24</b>	101	107	297
<b>5</b>	356	389	1.004	<b>15</b>	124	130	318	<b>25</b>	58	65	149
<b>6</b>	273	288	633	<b>16</b>	230	246	711	<b>26</b>	241	263	661
<b>7</b>	186	200	444	<b>17</b>	253	284	859	<b>27</b>	229	252	634
<b>8</b>	152	159	341	<b>18</b>	207	222	632	<b>28</b>	167	171	389
<b>9</b>	235	265	646	<b>19</b>	163	189	663	<b>29</b>	95	97	218
<b>10</b>	178	190	501	<b>20</b>	181	192	555	<b>30</b>	207	227	544
								<b>31</b>	118	128	333

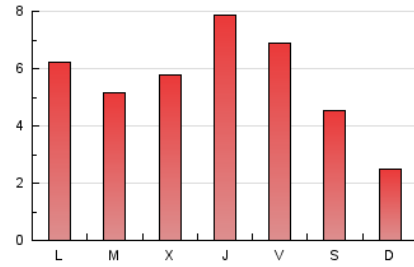
#### 4. Gráficas (Nacional)

##### 4.1 Por día de la semana (promedio)

N. únicos / Visitas (x 100)



Páginas (x 100)

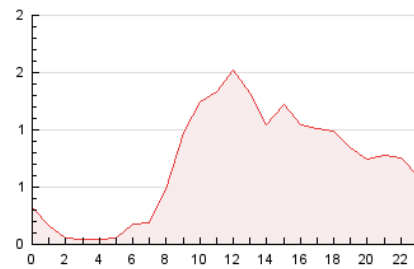


##### 4.2 Por franja horaria (promedio)

Visitas\_ (x 1000)

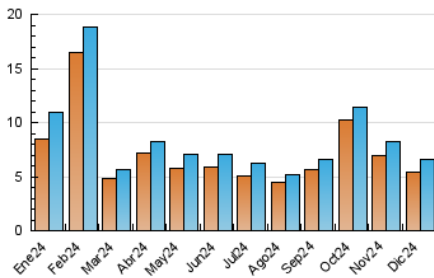


Páginas (x 1000)

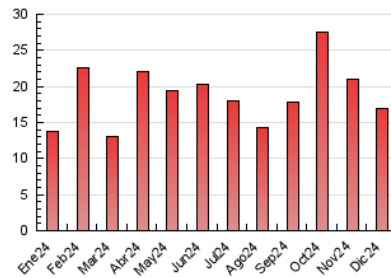


##### 4.3 Por meses

N. únicos / Visitas (x 1000)



Páginas (x 1000)



## 5. Observaciones

Este Medio Electrónico de Comunicación ha sido medido por la herramienta Google Analytics de Google (GA4).

## 6. Definiciones básicas (Para más información ver Normas Técnicas para el Control de los Medios Electrónicos de Comunicación)

### Página Vista:

Conjunto de ficheros enviado a un usuario como resultado de una petición del mismo recibida por el servidor. Cuando la página está formada por varios marcos (frames), el conjunto de los mismos tendrá, a efectos de cómputo, la consideración de una página unitaria.

### Visita:

Una secuencia ininterrumpida de páginas servidas a un usuario válido. Si dicho usuario no realiza peticiones de páginas en un periodo de tiempo (30 min) la siguiente petición constituirá el inicio de una nueva visita.

### Navegador Único:

Total de combinaciones únicas de una dirección IP y un identificador adicional. Los medios pueden utilizar cookies o el Identificador de Alta de registro.

### Duración Página Vista:

Tiempo acumulado en segundos de todas las páginas vistas (en visitas de dos o más páginas vistas), dividido por el número total de páginas vistas.

### Duración Visita:

Tiempo en segundos de todas las visitas de dos o más páginas vistas, dividido por el número total de visitas de dos o más páginas vistas.

### Tráfico nacional:

Audiencia/difusión correspondiente a España medida en base a los datos de las direcciones IP registradas por el sistema de medición.

## 7. Opinión

De OJDinteractiva, la división de INFORMACIÓN Y CONTROL DE PUBLICACIONES S.A.:

Hemos examinado la información facilitada por el editor del medio electrónico para el periodo que comprende la presente certificación.

Nuestro examen se ha realizado de acuerdo con las normas y procedimientos establecidos en las Normas Técnicas para el Control de los Medios Electrónicos de Comunicación.

En nuestra opinión, la presente acta presenta razonablemente la difusión/audiencia registrada por este medio electrónico.

### ADVERTENCIA:

El trabajo de OJDinteractiva, la división de INFORMACIÓN Y CONTROL DE PUBLICACIONES S.A (INTROL) se limita a la realización de pruebas para la revisión de los datos de recuento suministrados por el editor con la finalidad de expresar una opinión sobre la razonabilidad de dichos datos de acuerdo con las Normas Técnicas para el control de los MEC.

Por tanto, INTROL no acepta responsabilidad alguna por las inexactitudes o errores que puedan existir en los datos de recuento. Tampoco acepta ninguna responsabilidad por la falsedad en los datos de recuento recibidos del editor, ni por otros datos de medición que no están incluidos en el análisis.

- 2024

OJDinteractiva