



INFORMACION Y CONTROL DE PUBLICACIONES, S.A.

Velázquez, 46, 1º Drcha - Tel. 91 435 00 32 Fax 91 435 96 05 - 28001 - MADRID
Av. Diagonal 497, 5a planta - Tel 93 439 24 18 Fax 93 419 25 34 - 08029 - BARCELONA

Título: REVISTAUALA.COM
URL Primaria: https://www.revistauala.com/
Editor: Ediciones y Publicaciones Culturales, S.L.
Domicilio: Avenida Primero de Mayo, 7, 4º D
Ciudad: 03690 ALICANTE
Teléfono:
Fax:
E-mail:
Clasificación: Noticias e Información
Sub-Clasificación: Noticias de interés especial



1. Cifras totales y promedios (Nacional e Internacional)

MES - AÑO	NAVEGADORES UNICOS	VISITAS	PAGINAS
Mayo - 2024	1.822	2.636	6.107
PROMEDIO DIARIO	71	85	197
PROMEDIO LUNES-VIERNES	73	88	213
PROMEDIO SABADO-DOMINGO	66	76	152
PAGINAS / VISITAS	2,32		
DURACION MEDIA VISITAS	0:07:11		
TIEMPO INTERACCIÓN MEDIO	0:01:09		

2. Secciones (Nacional e Internacional)

	PAGINAS	%
HOME	1.718	28.13 %
RESTO	4.389	71.87 %

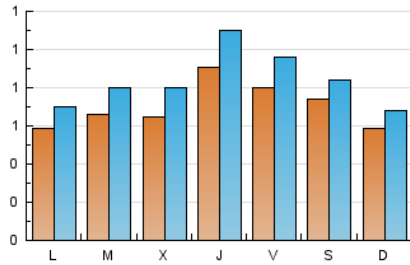
3. Por día del mes (Nacional e Internacional)

Día	N. únicos	Visitas	Páginas	Día	N. únicos	Visitas	Páginas	Día	N. únicos	Visitas	Páginas
1	75	89	176	11	83	94	159	21	58	78	178
2	90	106	237	12	53	63	176	22	54	61	153
3	84	99	210	13	66	74	141	23	78	89	196
4	74	89	164	14	60	70	200	24	74	86	244
5	50	62	124	15	73	96	274	25	79	86	148
6	68	88	177	16	97	124	317	26	49	55	135
7	90	109	251	17	78	95	277	27	50	61	166
8	67	89	256	18	58	67	131	28	54	63	161
9	105	134	309	19	84	91	181	29	56	63	134
10	80	111	299	20	51	57	123	30	83	96	270
								31	82	91	140

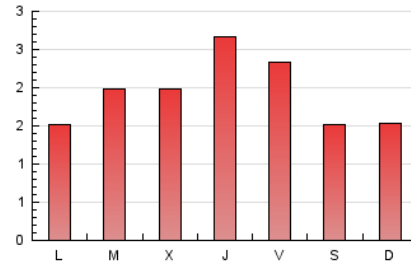
4. Gráficas (Nacional e Internacional)

4.1 Por día de la semana (promedio)

N. únicos / Visitas (x 100)



Páginas (x 100)

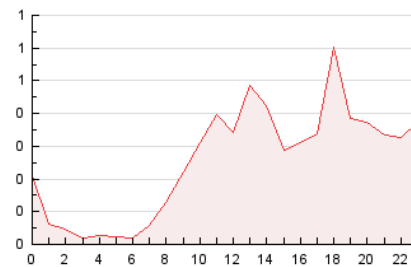


4.2 Por franja horaria (promedio)

Visitas_ (x 1000)

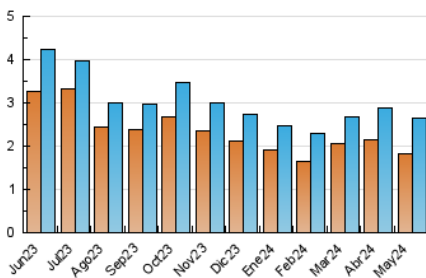


Páginas (x 1000)

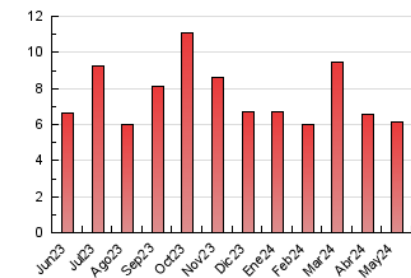


4.3 Por meses

N. únicos / Visitas (x 1000)



Páginas (x 1000)





INFORMACION Y CONTROL DE PUBLICACIONES, S.A.

Velázquez, 46, 1º Drcha - Tel. 91 435 00 32 Fax 91 435 96 05 - 28001 - MADRID
Av. Diagonal 497, 5a planta - Tel 93 439 24 18 Fax 93 419 25 34 - 08029 - BARCELONA

Anexo - Tráfico Nacional

Título: REVISTAUALA.COM
URL Primaria: https://www.revistauala.com/
Editor: Ediciones y Publicaciones Culturales, S.L.
Domicilio: Avenida Primero de Mayo, 7, 4º D
Ciudad: 03690 ALICANTE
Teléfono:
Fax:
E-mail:
Clasificación: Noticias e Información
Sub-Clasificación: Noticias de interés especial



1. Cifras totales y promedios (Nacional)

MES - AÑO	NAVEGADORES UNICOS	VISITAS	PAGINAS
Mayo - 2024	1.717	2.523	5.979
PROMEDIO DIARIO	68	81	193
PROMEDIO LUNES-VIERNES	69	85	208
PROMEDIO SABADO-DOMINGO	63	72	148
PAGINAS / VISITAS	2,37		
DURACION MEDIA VISITAS	0:07:25		
TIEMPO INTERACCIÓN MEDIO	0:01:11		

2. Secciones (Nacional)

	PAGINAS	%
HOME	1.707	28.55 %
RESTO	4.272	71.45 %

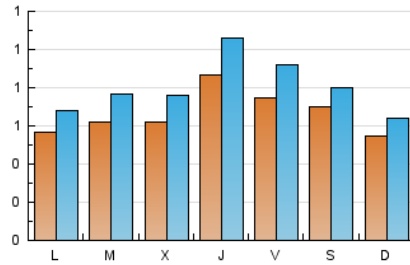
3. Por día del mes (Nacional)

Día	N. únicos	Visitas	Páginas	Día	N. únicos	Visitas	Páginas	Día	N. únicos	Visitas	Páginas
1	72	86	173	11	75	85	149	21	55	75	176
2	85	100	231	12	49	59	172	22	51	58	150
3	78	93	204	13	62	70	136	23	77	88	195
4	73	88	163	14	57	67	197	24	70	82	237
5	48	60	123	15	70	92	268	25	74	80	140
6	66	86	176	16	88	115	307	26	44	50	131
7	87	107	249	17	73	90	270	27	50	61	166
8	66	88	255	18	57	66	130	28	49	58	155
9	105	134	309	19	80	87	176	29	51	58	127
10	77	108	296	20	48	54	120	30	78	91	263
								31	78	87	135

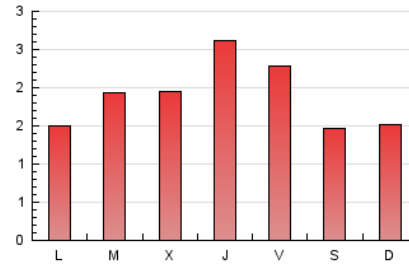
4. Gráficas (Nacional)

4.1 Por día de la semana (promedio)

N. únicos / Visitas (x 100)



Páginas (x 100)

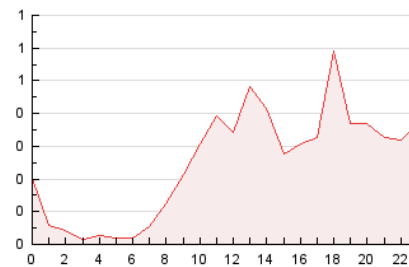


4.2 Por franja horaria (promedio)

Visitas_ (x 1000)

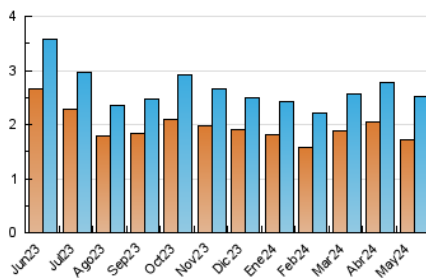


Páginas (x 1000)

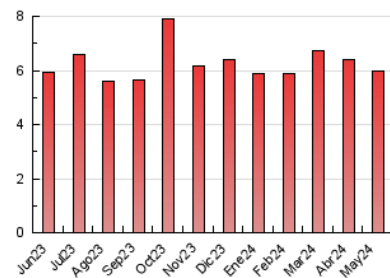


4.3 Por meses

N. únicos / Visitas (x 1000)



Páginas (x 1000)



5. Observaciones

Este Medio Electrónico de Comunicación ha sido medido por la herramienta Google Analytics de Google (GA4)

6. Definiciones básicas (Para más información ver Normas Técnicas para el Control de los Medios Electrónicos de Comunicación)

Página Vista:

Conjunto de ficheros enviado a un usuario como resultado de una petición del mismo recibida por el servidor. Cuando la página está formada por varios marcos (frames), el conjunto de los mismos tendrá, a efectos de cómputo, la consideración de una página unitaria.

Visita:

Una secuencia ininterrumpida de páginas servidas a un usuario válido. Si dicho usuario no realiza peticiones de páginas en un periodo de tiempo (30 min) la siguiente petición constituirá el inicio de una nueva visita.

Navegador Único:

Total de combinaciones únicas de una dirección IP y un identificador adicional. Los medios pueden utilizar cookies o el Identificador de Alta de registro.

Duración Página Vista:

Tiempo acumulado en segundos de todas las páginas vistas (en visitas de dos o más páginas vistas), dividido por el número total de páginas vistas.

Duración Visita:

Tiempo en segundos de todas las visitas de dos o más páginas vistas, dividido por el número total de visitas de dos o más páginas vistas.

Tráfico nacional:

Audiencia/difusión correspondiente a España medida en base a los datos de las direcciones IP registradas por el sistema de medición.

7. Opinión

De OJDinteractiva, la división de INFORMACIÓN Y CONTROL DE PUBLICACIONES S.A.:

Hemos examinado la información facilitada por el editor del medio electrónico para el periodo que comprende la presente certificación.

Nuestro examen se ha realizado de acuerdo con las normas y procedimientos establecidos en las Normas Técnicas para el Control de los Medios Electrónicos de Comunicación.

En nuestra opinión, la presente acta presenta razonablemente la difusión/audiencia registrada por este medio electrónico.

ADVERTENCIA:

El trabajo de OJDinteractiva, la división de INFORMACIÓN Y CONTROL DE PUBLICACIONES S.A (INTROL) se limita a la realización de pruebas para la revisión de los datos de recuento suministrados por el editor con la finalidad de expresar una opinión sobre la razonabilidad de dichos datos de acuerdo con las Normas Técnicas para el control de los MEC.

Por tanto, INTROL no acepta responsabilidad alguna por las inexactitudes o errores que puedan existir en los datos de recuento. Tampoco acepta ninguna responsabilidad por la falsedad en los datos de recuento recibidos del editor, ni por otros datos de medición que no están incluidos en el análisis.

Junio - 2024

OJDinteractiva