



INFORMACION Y CONTROL DE PUBLICACIONES, S.A.

Velázquez, 46, 1ª Drcha - Tel. 91 435 00 32 Fax 91 435 96 05 - 28001 - MADRID
Av. Diagonal 497, 5a planta - Tel 93 439 24 18 Fax 93 419 25 34 - 08029 - BARCELONA

Título: ELESPANOL.COM - SEGOVIA
URL Primaria:
Editor: El León de el Español Publicaciones, S.A.
Domicilio: Avda. de Burgos, 16D, planta 7
Ciudad: 28036 MADRID
Teléfono:
Fax:
E-mail:
Clasificación: Noticias e Información
Sub-Clasificación: Noticias globales y actualidad



1. Cifras totales y promedios (Nacional e Internacional)

MES - AÑO	NAVEGADORES UNICOS	VISITAS	PAGINAS
Enero - 2025	107.475	125.870	141.134
PROMEDIO DIARIO	3.910	4.066	4.553
PROMEDIO LUNES-VIERNES	4.335	4.483	5.030
PROMEDIO SABADO-DOMINGO	2.687	2.867	3.180
PAGINAS / VISITAS	1,12		
DURACION MEDIA VISITAS	0:00:38		
TIEMPO INTERACCIÓN MEDIO	0:00:10		

2. Secciones (Nacional e Internacional)

	PAGINAS	%
HOME	248	0.18 %
RESTO	140.886	99.82 %

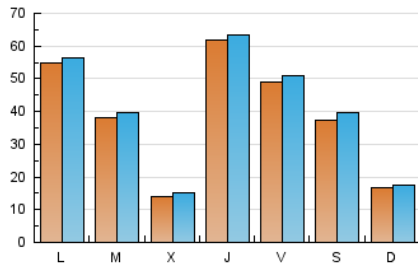
3. Por día del mes (Nacional e Internacional)

Día	N. únicos	Visitas	Páginas	Día	N. únicos	Visitas	Páginas	Día	N. únicos	Visitas	Páginas
1	480	519	558	11	641	680	756	21	12.229	12.705	13.587
2	26.275	26.730	30.467	12	721	779	865	22	4.336	4.614	5.063
3	19.297	19.976	22.970	13	685	743	811	23	3.046	3.166	3.464
4	8.145	8.772	9.921	14	561	607	727	24	2.125	2.239	2.406
5	2.095	2.261	2.513	15	718	760	835	25	1.866	1.950	2.112
6	1.551	1.644	1.836	16	282	303	352	26	1.660	1.724	1.865
7	1.287	1.358	1.514	17	1.930	2.000	2.251	27	1.533	1.608	1.787
8	926	1.001	1.135	18	4.203	4.494	4.909	28	1.153	1.219	1.335
9	614	654	746	19	2.166	2.277	2.500	29	629	677	832
10	551	591	645	20	18.144	18.533	20.731	30	747	789	900
								31	609	662	741

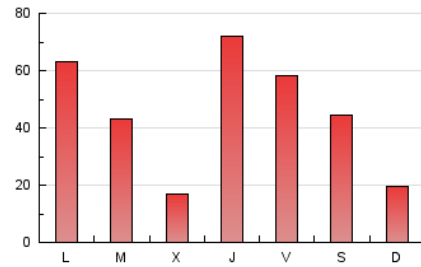
4. Gráficas (Nacional e Internacional)

4.1 Por día de la semana (promedio)

N. únicos / Visitas (x 100)



Páginas (x 100)

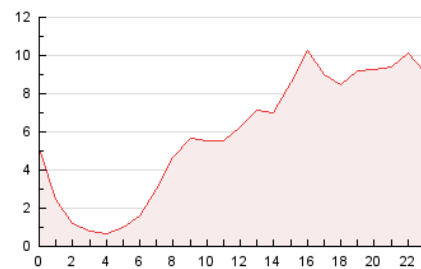


4.2 Por franja horaria (promedio)

Visitas_ (x 1000)

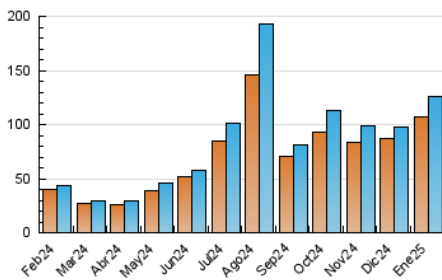


Páginas (x 1000)

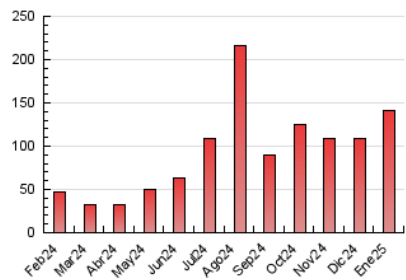


4.3 Por meses

N. únicos / Visitas (x 1000)



Páginas (x 1000)





INFORMACION Y CONTROL DE PUBLICACIONES, S.A.

Velázquez, 46, 1ª Drcha - Tel. 91 435 00 32 Fax 91 435 96 05 - 28001 - MADRID
Av. Diagonal 497, 5a planta - Tel 93 439 24 18 Fax 93 419 25 34 - 08029 - BARCELONA

Anexo - Tráfico Nacional

Título: ELESANOL.COM - SEGOVIA
URL Primaria:
Editor: El León de el Español Publicaciones, S.A.
Domicilio: Avda. de Burgos, 16D, planta 7
Ciudad: 28036 MADRID
Teléfono:
Fax:
E-mail:
Clasificación: Noticias e Información
Sub-Clasificación: Noticias globales y actualidad



1. Cifras totales y promedios (Nacional)

MES - AÑO	NAVEGADORES UNICOS	VISITAS	PAGINAS
Enero - 2025	106.503	124.960	139.558
PROMEDIO DIARIO	3.872	4.023	4.502
PROMEDIO LUNES-VIERNES	4.295	4.438	4.975
PROMEDIO SABADO-DOMINGO	2.654	2.828	3.141
PAGINAS / VISITAS	1,12		
DURACION MEDIA VISITAS	0:00:37		
TIEMPO INTERACCIÓN MEDIO	0:00:09		

2. Secciones (Nacional)

	PAGINAS	%
HOME	242	0.17 %
RESTO	139.316	99.83 %

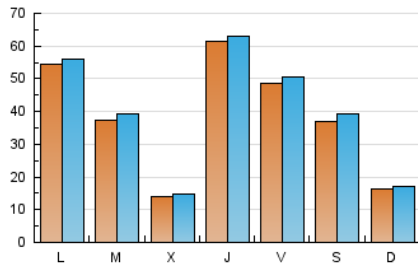
3. Por día del mes (Nacional)

Día	N. únicos	Visitas	Páginas	Día	N. únicos	Visitas	Páginas	Día	N. únicos	Visitas	Páginas
1	473	509	547	11	635	673	749	21	12.059	12.530	13.423
2	26.185	26.615	30.332	12	700	755	840	22	4.213	4.477	4.921
3	19.188	19.801	22.795	13	650	702	763	23	3.021	3.142	3.438
4	8.084	8.688	9.836	14	546	588	655	24	2.098	2.207	2.376
5	2.057	2.218	2.464	15	700	741	812	25	1.831	1.913	2.073
6	1.540	1.631	1.821	16	269	289	337	26	1.630	1.693	1.833
7	1.270	1.338	1.494	17	1.908	1.977	2.227	27	1.502	1.570	1.749
8	910	983	1.115	18	4.156	4.434	4.858	28	1.134	1.198	1.311
9	606	645	735	19	2.142	2.252	2.474	29	617	661	745
10	535	573	626	20	18.038	18.473	20.597	30	730	771	882
								31	598	651	730

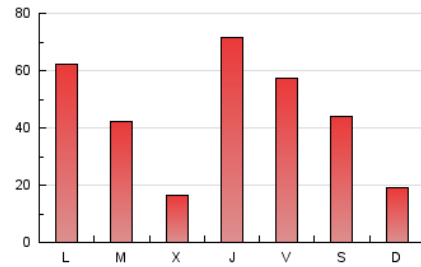
4. Gráficas (Nacional)

4.1 Por día de la semana (promedio)

N. únicos / Visitas (x 100)



Páginas (x 100)

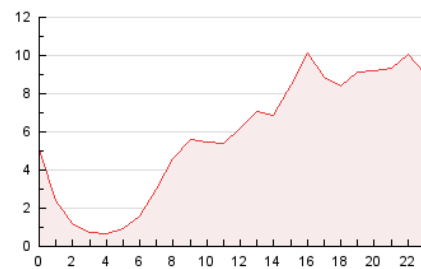


4.2 Por franja horaria (promedio)

Visitas_ (x 1000)

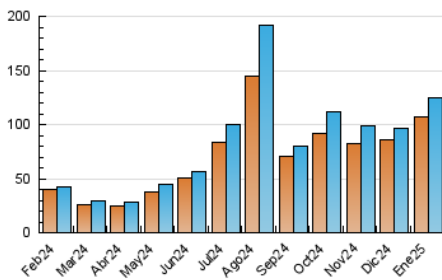


Páginas (x 1000)

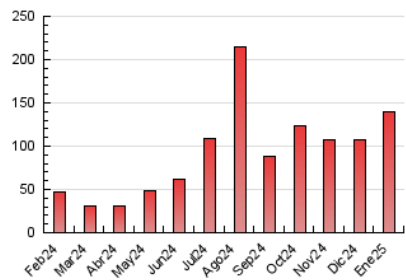


4.3 Por meses

N. únicos / Visitas (x 1000)



Páginas (x 1000)



5. Observaciones

Este Medio Electrónico de Comunicación ha sido medido por la herramienta Google Analytics de Google (GA4).

6. Definiciones básicas (Para más información ver Normas Técnicas para el Control de los Medios Electrónicos de Comunicación)

Página Vista:

Conjunto de ficheros enviado a un usuario como resultado de una petición del mismo recibida por el servidor. Cuando la página está formada por varios marcos (frames), el conjunto de los mismos tendrá, a efectos de cómputo, la consideración de una página unitaria.

Visita:

Una secuencia ininterrumpida de páginas servidas a un usuario válido. Si dicho usuario no realiza peticiones de páginas en un periodo de tiempo (30 min) la siguiente petición constituirá el inicio de una nueva visita.

Navegador Único:

Total de combinaciones únicas de una dirección IP y un identificador adicional. Los medios pueden utilizar cookies o el Identificador de Alta de registro.

Duración Página Vista:

Tiempo acumulado en segundos de todas las páginas vistas (en visitas de dos o más páginas vistas), dividido por el número total de páginas vistas.

Duración Visita:

Tiempo en segundos de todas las visitas de dos o más páginas vistas, dividido por el número total de visitas de dos o más páginas vistas.

Tráfico nacional:

Audiencia/difusión correspondiente a España medida en base a los datos de las direcciones IP registradas por el sistema de medición.

7. Opinión

De OJDinteractiva, la división de INFORMACIÓN Y CONTROL DE PUBLICACIONES S.A.:

Hemos examinado la información facilitada por el editor del medio electrónico para el periodo que comprende la presente certificación.

Nuestro examen se ha realizado de acuerdo con las normas y procedimientos establecidos en las Normas Técnicas para el Control de los Medios Electrónicos de Comunicación.

En nuestra opinión, la presente certificación presenta razonablemente la difusión/audiencia registrada por este canal.

ADVERTENCIA:

El trabajo de OJDinteractiva, la división de INFORMACIÓN Y CONTROL DE PUBLICACIONES S.A (INTROL) se limita a la realización de pruebas para la revisión de los datos de recuento suministrados por el editor con la finalidad de expresar una opinión sobre la razonabilidad de dichos datos de acuerdo con las Normas Técnicas para el control de los MEC.

Por tanto, INTROL no acepta responsabilidad alguna por las inexactitudes o errores que puedan existir en los datos de recuento. Tampoco acepta ninguna responsabilidad por la falsedad en los datos de recuento recibidos del editor, ni por otros datos de medición que no están incluidos en el análisis.

Febrero - 2025

OJDinteractiva