



## INFORMACION Y CONTROL DE PUBLICACIONES, S.A.

Velázquez, 46, 1ª Drcha - Tel. 91 435 00 32 Fax 91 435 96 05 - 28001 - MADRID  
Av. Diagonal 497, 5a planta - Tel 93 439 24 18 Fax 93 419 25 34 - 08029 - BARCELONA

**Título:** ELESSPANOL.COM - SEGOVIA  
**URL Primaria:**  
**Editor:** El León de el Español Publicaciones, S.A.  
**Domicilio:** Avda. de Burgos, 16D, planta 7  
**Ciudad:** 28036 MADRID  
**Teléfono:**  
**Fax:**  
**E-mail:**  
**Clasificación:** Noticias e Información  
**Sub-Clasificación:** Noticias globales y actualidad



### 1. Cifras totales y promedios (Nacional e Internacional)

MES - AÑO	NAVEGADORES UNICOS	VISITAS	PAGINAS
Febrero - 2025	66.336	84.594	93.328
<b>PROMEDIO DIARIO</b>	<b>2.787</b>	<b>3.010</b>	<b>3.310</b>
<b>PROMEDIO LUNES-VIERNES</b>	2.488	2.726	3.001
<b>PROMEDIO SABADO-DOMINGO</b>	3.532	3.718	4.084
<b>PAGINAS / VISITAS</b>	1,10		
<b>DURACION MEDIA VISITAS</b>	0:00:36		
<b>TIEMPO INTERACCIÓN MEDIO</b>	0:00:08		

### 2. Secciones (Nacional e Internacional)

	PAGINAS	%
<b>HOME</b>	199	0.21 %
<b>RESTO</b>	92.484	99.79 %

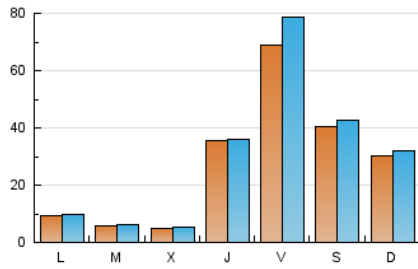
### 3. Por día del mes (Nacional e Internacional)

Día	N. únicos	Visitas	Páginas	Día	N. únicos	Visitas	Páginas	Día	N. únicos	Visitas	Páginas
<b>1</b>	5.024	5.315	5.604	<b>11</b>	457	496	565	<b>21</b>	160	176	197
<b>2</b>	8.782	9.194	10.085	<b>12</b>	407	442	493	<b>22</b>	194	205	220
<b>3</b>	2.092	2.184	2.406	<b>13</b>	547	579	640	<b>23</b>	200	210	229
<b>4</b>	701	727	775	<b>14</b>	1.256	1.334	1.460	<b>24</b>	416	437	474
<b>5</b>	959	1.010	1.119	<b>15</b>	589	635	686	<b>25</b>	629	685	735
<b>6</b>	13.082	13.309	14.963	<b>16</b>	406	430	462	<b>26</b>	411	444	468
<b>7</b>	25.850	29.679	32.344	<b>17</b>	396	422	457	<b>27</b>	332	360	408
<b>8</b>	10.309	10.873	12.180	<b>18</b>	479	511	586	<b>28</b>	319	349	390
<b>9</b>	2.752	2.885	3.202	<b>19</b>	268	287	313				
<b>10</b>	825	878	991	<b>20</b>	183	211	231				

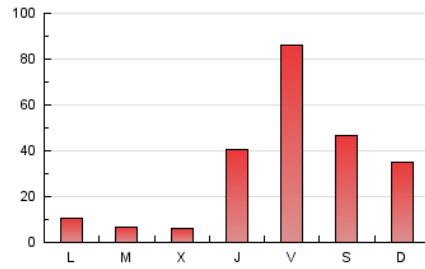
#### 4. Gráficas (Nacional e Internacional)

##### 4.1 Por día de la semana (promedio)

N. únicos / Visitas (x 100)



Páginas (x 100)

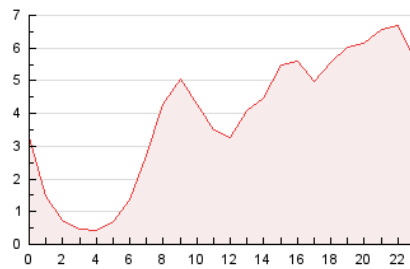


##### 4.2 Por franja horaria (promedio)

Visitas\_ (x 1000)

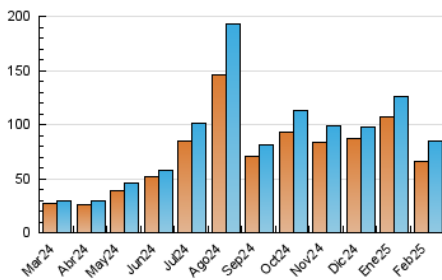


Páginas (x 1000)

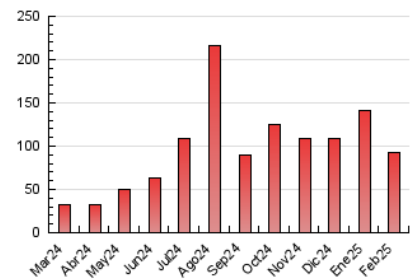


##### 4.3 Por meses

N. únicos / Visitas (x 1000)



Páginas (x 1000)





## INFORMACION Y CONTROL DE PUBLICACIONES, S.A.

Velázquez, 46, 1ª Drcha - Tel. 91 435 00 32 Fax 91 435 96 05 - 28001 - MADRID  
Av. Diagonal 497, 5a planta - Tel 93 439 24 18 Fax 93 419 25 34 - 08029 - BARCELONA

### Anexo - Tráfico Nacional

**Título:** ELESANOL.COM - SEGOVIA  
**URL Primaria:**  
**Editor:** El León de el Español Publicaciones, S.A.  
**Domicilio:** Avda. de Burgos, 16D, planta 7  
**Ciudad:** 28036 MADRID  
**Teléfono:**  
**Fax:**  
**E-mail:**  
**Clasificación:** Noticias e Información  
**Sub-Clasificación:** Noticias globales y actualidad



#### 1. Cifras totales y promedios (Nacional)

MES - AÑO	NAVEGADORES UNICOS	VISITAS	PAGINAS
Febrero - 2025	65.871	83.787	92.560
<b>PROMEDIO DIARIO</b>	<b>2.765</b>	<b>2.988</b>	<b>3.283</b>
<b>PROMEDIO LUNES-VIERNES</b>	2.472	2.708	2.977
<b>PROMEDIO SABADO-DOMINGO</b>	3.499	3.687	4.047
<b>PAGINAS / VISITAS</b>	1,10		
<b>DURACION MEDIA VISITAS</b>	0:00:36		
<b>TIEMPO INTERACCIÓN MEDIO</b>	0:00:08		

#### 2. Secciones (Nacional)

	PAGINAS	%
<b>HOME</b>	192	0.21 %
<b>RESTO</b>	91.731	99.79 %

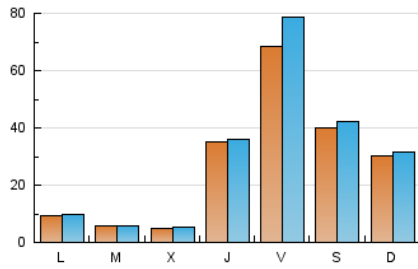
#### 3. Por día del mes (Nacional)

Día	N. únicos	Visitas	Páginas	Día	N. únicos	Visitas	Páginas	Día	N. únicos	Visitas	Páginas
<b>1</b>	4.985	5.270	5.558	<b>11</b>	449	488	555	<b>21</b>	150	166	182
<b>2</b>	8.737	9.160	10.044	<b>12</b>	395	427	480	<b>22</b>	181	190	205
<b>3</b>	2.076	2.167	2.386	<b>13</b>	528	558	619	<b>23</b>	189	199	216
<b>4</b>	696	722	768	<b>14</b>	1.243	1.320	1.446	<b>24</b>	408	429	466
<b>5</b>	941	992	1.100	<b>15</b>	576	620	671	<b>25</b>	621	676	725
<b>6</b>	13.060	13.278	14.935	<b>16</b>	399	423	455	<b>26</b>	401	434	457
<b>7</b>	25.739	29.566	32.177	<b>17</b>	382	408	442	<b>27</b>	325	353	400
<b>8</b>	10.191	10.775	12.053	<b>18</b>	469	501	560	<b>28</b>	314	343	381
<b>9</b>	2.731	2.861	3.177	<b>19</b>	258	277	301				
<b>10</b>	803	855	940	<b>20</b>	175	202	224				

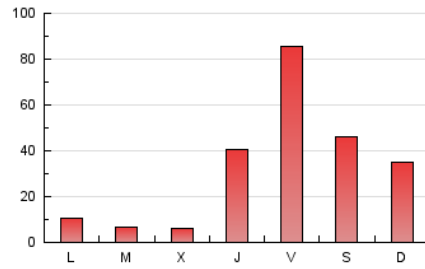
## 4. Gráficas (Nacional)

### 4.1 Por día de la semana (promedio)

N. únicos / Visitas (x 100)



Páginas (x 100)

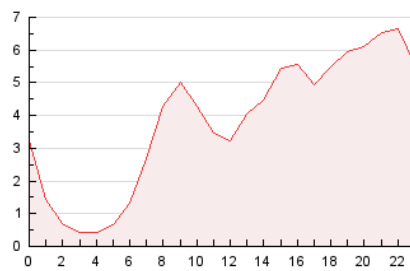


### 4.2 Por franja horaria (promedio)

Visitas\_ (x 1000)

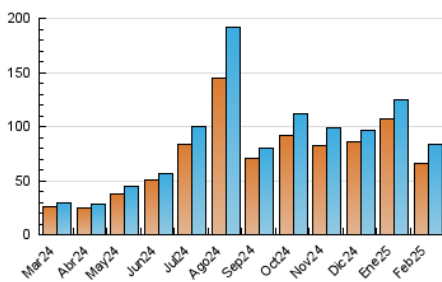


Páginas (x 1000)

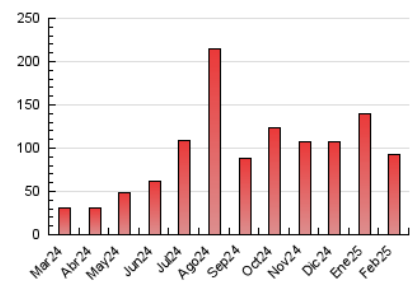


### 4.3 Por meses

N. únicos / Visitas (x 1000)



Páginas (x 1000)



## 5. Observaciones

Este Medio Electrónico de Comunicación ha sido medido por la herramienta Google Analytics de Google (GA4).

## 6. Definiciones básicas (Para más información ver Normas Técnicas para el Control de los Medios Electrónicos de Comunicación)

### Página Vista:

Conjunto de ficheros enviado a un usuario como resultado de una petición del mismo recibida por el servidor. Cuando la página está formada por varios marcos (frames), el conjunto de los mismos tendrá, a efectos de cómputo, la consideración de una página unitaria.

### Visita:

Una secuencia ininterrumpida de páginas servidas a un usuario válido. Si dicho usuario no realiza peticiones de páginas en un periodo de tiempo (30 min) la siguiente petición constituirá el inicio de una nueva visita.

### Navegador Único:

Total de combinaciones únicas de una dirección IP y un identificador adicional. Los medios pueden utilizar cookies o el Identificador de Alta de registro.

### Duración Página Vista:

Tiempo acumulado en segundos de todas las páginas vistas (en visitas de dos o más páginas vistas), dividido por el número total de páginas vistas.

### Duración Visita:

Tiempo en segundos de todas las visitas de dos o más páginas vistas, dividido por el número total de visitas de dos o más páginas vistas.

### Tráfico nacional:

Audiencia/difusión correspondiente a España medida en base a los datos de las direcciones IP registradas por el sistema de medición.

## 7. Opinión

De OJDinteractiva, la división de INFORMACIÓN Y CONTROL DE PUBLICACIONES S.A.:

Hemos examinado la información facilitada por el editor del medio electrónico para el periodo que comprende la presente certificación.

Nuestro examen se ha realizado de acuerdo con las normas y procedimientos establecidos en las Normas Técnicas para el Control de los Medios Electrónicos de Comunicación.

En nuestra opinión, la presente certificación presenta razonablemente la difusión/audiencia registrada por este canal.

### ADVERTENCIA:

El trabajo de OJDinteractiva, la división de INFORMACIÓN Y CONTROL DE PUBLICACIONES S.A (INTROL) se limita a la realización de pruebas para la revisión de los datos de recuento suministrados por el editor con la finalidad de expresar una opinión sobre la razonabilidad de dichos datos de acuerdo con las Normas Técnicas para el control de los MEC.

Por tanto, INTROL no acepta responsabilidad alguna por las inexactitudes o errores que puedan existir en los datos de recuento. Tampoco acepta ninguna responsabilidad por la falsedad en los datos de recuento recibidos del editor, ni por otros datos de medición que no están incluidos en el análisis.

Marzo - 2025

OJDinteractiva