



INFORMACION Y CONTROL DE PUBLICACIONES, S.A.

Velázquez, 46, 1ª Drcha - Tel. 91 435 00 32 Fax 91 435 96 05 - 28001 - MADRID
Av. Diagonal 497, 5a planta - Tel 93 439 24 18 Fax 93 419 25 34 - 08029 - BARCELONA

Título: ELESANOL.COM - SEGOVIA
URL Primaria:
Editor: El León de el Español Publicaciones, S.A.
Domicilio: Avda. de Burgos, 16D, planta 7
Ciudad: 28036 MADRID
Teléfono:
Fax:
E-mail:
Clasificación: Noticias e Información
Sub-Clasificación: Noticias globales y actualidad



1. Cifras totales y promedios (Nacional e Internacional)

MES - AÑO	NAVEGADORES UNICOS	VISITAS	PAGINAS
Noviembre - 2024	83.365	99.083	108.826
PROMEDIO DIARIO	3.108	3.242	3.628
PROMEDIO LUNES-VIERNES	2.281	2.385	2.672
PROMEDIO SABADO-DOMINGO	5.037	5.242	5.857
PAGINAS / VISITAS	1,12		
DURACION MEDIA VISITAS	0:00:37		
TIEMPO INTERACCIÓN MEDIO	0:00:10		

2. Secciones (Nacional e Internacional)

	PAGINAS	%
HOME	201	0.18 %
RESTO	108.625	99.82 %

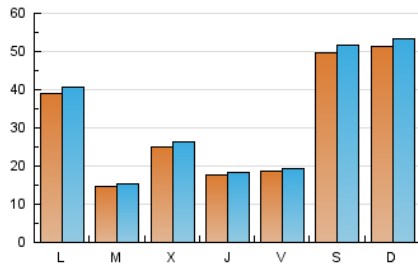
3. Por día del mes (Nacional e Internacional)

Día	N. únicos	Visitas	Páginas	Día	N. únicos	Visitas	Páginas	Día	N. únicos	Visitas	Páginas
1	769	797	844	11	7.298	7.658	8.779	21	1.042	1.113	1.192
2	1.531	1.603	1.734	12	3.074	3.209	3.579	22	554	590	676
3	1.592	1.653	1.807	13	2.386	2.514	2.872	23	1.039	1.097	1.279
4	624	648	748	14	799	839	946	24	9.016	9.294	10.230
5	539	564	624	15	611	650	744	25	4.280	4.491	4.934
6	5.454	5.670	6.271	16	850	897	1.011	26	1.019	1.104	1.235
7	4.397	4.513	5.131	17	2.178	2.255	2.536	27	502	542	626
8	6.289	6.483	7.161	18	3.395	3.520	3.947	28	801	890	999
9	20.664	21.506	24.091	19	1.269	1.320	1.486	29	1.107	1.209	1.379
10	7.720	8.092	9.131	20	1.694	1.767	1.943	30	747	785	891

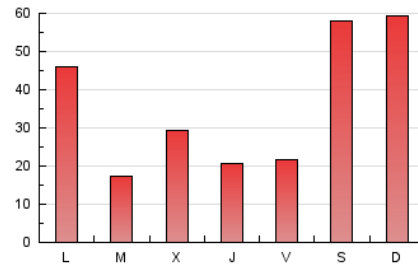
4. Gráficas (Nacional e Internacional)

4.1 Por día de la semana (promedio)

N. únicos / Visitas (x 100)

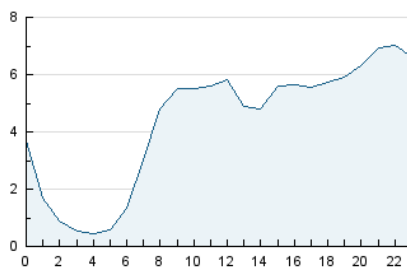


Páginas (x 100)

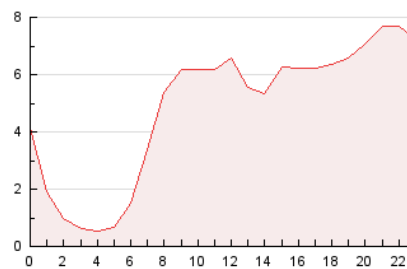


4.2 Por franja horaria (promedio)

Visitas_ (x 1000)

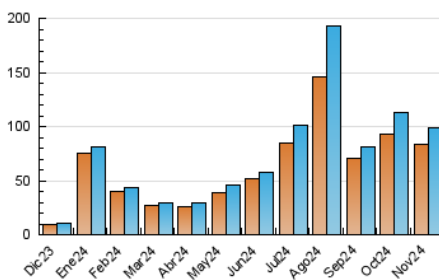


Páginas (x 1000)

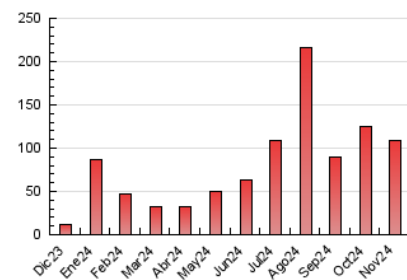


4.3 Por meses

N. únicos / Visitas (x 1000)



Páginas (x 1000)





INFORMACION Y CONTROL DE PUBLICACIONES, S.A.

Velázquez, 46, 1ª Drcha - Tel. 91 435 00 32 Fax 91 435 96 05 - 28001 - MADRID
Av. Diagonal 497, 5a planta - Tel 93 439 24 18 Fax 93 419 25 34 - 08029 - BARCELONA

Anexo - Tráfico Nacional

Título: ELESPANOL.COM - SEGOVIA
URL Primaria:
Editor: El León de el Español Publicaciones, S.A.
Domicilio: Avda. de Burgos, 16D, planta 7
Ciudad: 28036 MADRID
Teléfono:
Fax:
E-mail:
Clasificación: Noticias e Información
Sub-Clasificación: Noticias globales y actualidad



1. Cifras totales y promedios (Nacional)

MES - AÑO	NAVEGADORES UNICOS	VISITAS	PAGINAS
Noviembre - 2024	82.843	98.249	108.015
PROMEDIO DIARIO	3.085	3.217	3.601
PROMEDIO LUNES-VIERNES	2.259	2.362	2.646
PROMEDIO SABADO-DOMINGO	5.014	5.212	5.828
PAGINAS / VISITAS	1,12		
DURACION MEDIA VISITAS	0:00:36		
TIEMPO INTERACCIÓN MEDIO	0:00:09		

2. Secciones (Nacional)

	PAGINAS	%
HOME	194	0.18 %
RESTO	107.821	99.82 %

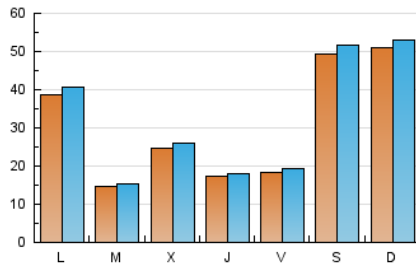
3. Por día del mes (Nacional)

Día	N. únicos	Visitas	Páginas	Día	N. únicos	Visitas	Páginas	Día	N. únicos	Visitas	Páginas
1	752	777	821	11	7.255	7.628	8.740	21	1.003	1.070	1.146
2	1.511	1.578	1.708	12	3.052	3.182	3.555	22	540	574	661
3	1.569	1.626	1.777	13	2.363	2.492	2.848	23	1.027	1.082	1.262
4	602	624	723	14	784	824	930	24	8.993	9.258	10.199
5	522	546	601	15	602	639	732	25	4.260	4.470	4.913
6	5.418	5.634	6.223	16	840	886	1.000	26	1.002	1.084	1.213
7	4.364	4.476	5.090	17	2.157	2.232	2.513	27	492	529	613
8	6.260	6.457	7.127	18	3.375	3.491	3.922	28	790	876	985
9	20.604	21.438	24.029	19	1.260	1.311	1.475	29	1.093	1.190	1.361
10	7.686	8.037	9.087	20	1.652	1.721	1.886	30	735	769	875

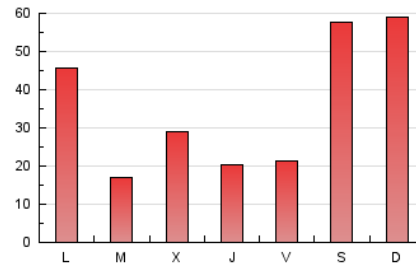
4. Gráficas (Nacional)

4.1 Por día de la semana (promedio)

N. únicos / Visitas (x 100)

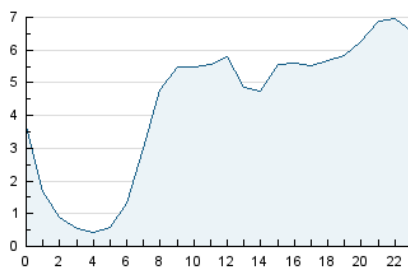


Páginas (x 100)

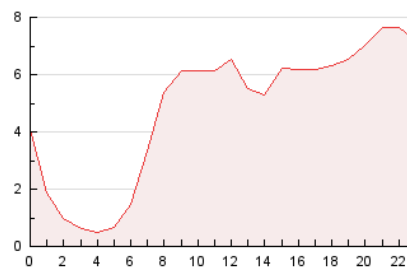


4.2 Por franja horaria (promedio)

Visitas_ (x 1000)

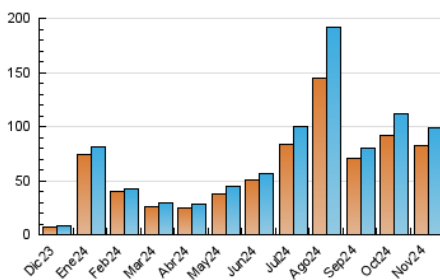


Páginas (x 1000)

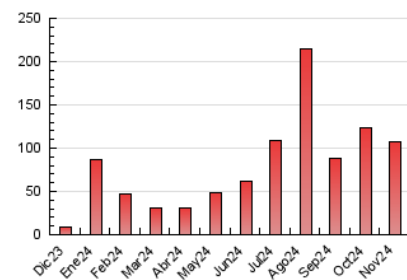


4.3 Por meses

N. únicos / Visitas (x 1000)



Páginas (x 1000)



5. Observaciones

Este Medio Electrónico de Comunicación ha sido medido por la herramienta Google Analytics de Google (GA4).

6. Definiciones básicas (Para más información ver Normas Técnicas para el Control de los Medios Electrónicos de Comunicación)

Página Vista:

Conjunto de ficheros enviado a un usuario como resultado de una petición del mismo recibida por el servidor. Cuando la página está formada por varios marcos (frames), el conjunto de los mismos tendrá, a efectos de cómputo, la consideración de una página unitaria.

Visita:

Una secuencia ininterrumpida de páginas servidas a un usuario válido. Si dicho usuario no realiza peticiones de páginas en un periodo de tiempo (30 min) la siguiente petición constituirá el inicio de una nueva visita.

Navegador Único:

Total de combinaciones únicas de una dirección IP y un identificador adicional. Los medios pueden utilizar cookies o el Identificador de Alta de registro.

Duración Página Vista:

Tiempo acumulado en segundos de todas las páginas vistas (en visitas de dos o más páginas vistas), dividido por el número total de páginas vistas.

Duración Visita:

Tiempo en segundos de todas las visitas de dos o más páginas vistas, dividido por el número total de visitas de dos o más páginas vistas.

Tráfico nacional:

Audiencia/difusión correspondiente a España medida en base a los datos de las direcciones IP registradas por el sistema de medición.

7. Opinión

De OJDinteractiva, la división de INFORMACIÓN Y CONTROL DE PUBLICACIONES S.A.:

Hemos examinado la información facilitada por el editor del medio electrónico para el periodo que comprende la presente certificación.

Nuestro examen se ha realizado de acuerdo con las normas y procedimientos establecidos en las Normas Técnicas para el Control de los Medios Electrónicos de Comunicación.

En nuestra opinión, la presente certificación presenta razonablemente la difusión/audiencia registrada por este canal.

ADVERTENCIA:

El trabajo de OJDinteractiva, la división de INFORMACIÓN Y CONTROL DE PUBLICACIONES S.A (INTROL) se limita a la realización de pruebas para la revisión de los datos de recuento suministrados por el editor con la finalidad de expresar una opinión sobre la razonabilidad de dichos datos de acuerdo con las Normas Técnicas para el control de los MEC.

Por tanto, INTROL no acepta responsabilidad alguna por las inexactitudes o errores que puedan existir en los datos de recuento. Tampoco acepta ninguna responsabilidad por la falsedad en los datos de recuento recibidos del editor, ni por otros datos de medición que no están incluidos en el análisis.

Diciembre - 2024

OJDinteractiva