



## INFORMACION Y CONTROL DE PUBLICACIONES, S.A.

Velázquez, 46, 1ª Drcha - Tel. 91 435 00 32 Fax 91 435 96 05 - 28001 - MADRID  
Av. Diagonal 497, 5a planta - Tel 93 439 24 18 Fax 93 419 25 34 - 08029 - BARCELONA

**Título:** DIARIODECASTILLAYLEON.ES  
**URL Primaria:** https://diariodecastillayleon.es  
**Editor:** Multiprensa de Castilla y León, S.L.  
**Domicilio:** C/ Manuel Canesí Acevedo, 1  
**Ciudad:** 47016 Valladolid  
**Teléfono:** -  
**Fax:** -  
**E-mail:** -  
**Clasificación:** Noticias e Información  
**Sub-Clasificación:** Noticias globales y actualidad

### DIARIO DE CASTILLA Y LEÓN

#### 1. Cifras totales y promedios (Nacional e Internacional)

MES - AÑO	NAVEGADORES UNICOS	VISITAS	PAGINAS
Julio - 2023	536.830	649.414	1.435.532
<b>PROMEDIO DIARIO</b>	<b>19.772</b>	<b>20.949</b>	<b>46.307</b>
<b>PROMEDIO LUNES-VIERNES</b>	17.544	18.678	37.014
<b>PROMEDIO SABADO-DOMINGO</b>	24.449	25.717	65.823
<b>PAGINAS / VISITAS</b>	2,21		
<b>DURACION MEDIA VISITAS</b>	0:02:53		
<b>TIEMPO INTERACCIÓN MEDIO</b>	0:01:09		

#### 2. Secciones (Nacional e Internacional)

	PAGINAS	%
<b>HOME</b>	41.406	2.88 %
<b>RESTO</b>	1.394.126	97.12 %

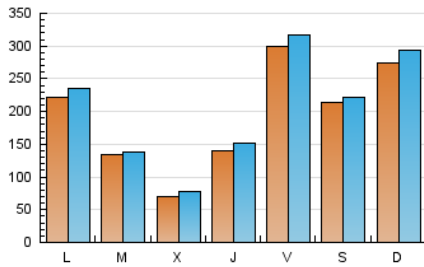
#### 3. Por día del mes (Nacional e Internacional)

Día	N. únicos	Visitas	Páginas	Día	N. únicos	Visitas	Páginas	Día	N. únicos	Visitas	Páginas
1	27.332	28.021	97.600	11	6.117	7.006	15.014	21	4.693	5.299	9.543
2	79.926	85.047	278.423	12	7.969	8.787	16.404	22	10.181	10.901	33.360
3	71.927	75.412	222.466	13	8.958	9.684	20.769	23	18.127	19.429	62.311
4	34.312	34.637	89.346	14	9.551	10.553	17.887	24	9.470	10.132	24.353
5	8.916	9.671	21.598	15	6.992	7.625	15.856	25	6.329	6.654	12.194
6	18.832	20.623	32.520	16	17.095	18.055	29.550	26	5.466	6.026	10.815
7	88.885	93.002	132.755	17	14.234	15.139	24.922	27	19.648	21.133	28.632
8	55.839	56.399	88.949	18	6.561	7.047	13.429	28	16.489	18.199	25.913
9	14.532	15.499	24.044	19	5.685	6.461	12.488	29	6.620	7.503	11.321
10	7.973	8.822	17.076	20	8.772	9.527	15.469	30	7.849	8.690	16.820
								31	7.644	8.431	13.705

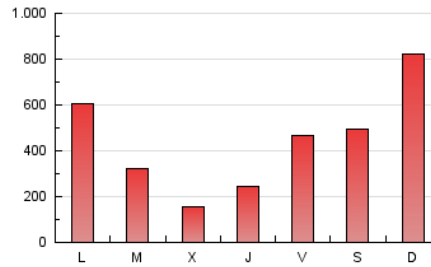
4. Gráficas (Nacional e Internacional)

4.1 Por día de la semana (promedio)

N. únicos / Visitas (x 100)



Páginas (x 100)

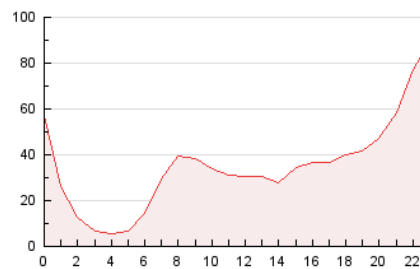


4.2 Por franja horaria (promedio)

Visitas\_ (x 1000)

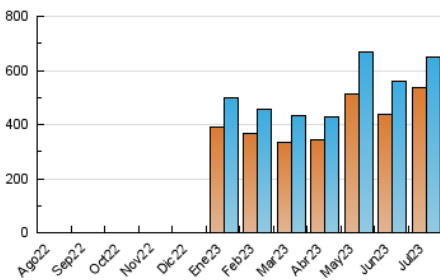


Páginas (x 1000)

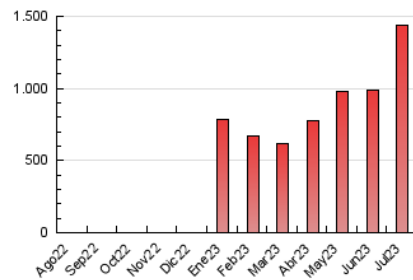


4.3 Por meses

N. únicos / Visitas (x 1000)



Páginas (x 1000)





## INFORMACION Y CONTROL DE PUBLICACIONES, S.A.

Velázquez, 46, 1ª Drcha - Tel. 91 435 00 32 Fax 91 435 96 05 - 28001 - MADRID  
Av. Diagonal 497, 5a planta - Tel 93 439 24 18 Fax 93 419 25 34 - 08029 - BARCELONA

### Anexo - Tráfico Nacional

**Título:** DIARIODECASTILLAYLEON.ES  
**URL Primaria:** https://diariodecastillayleon.es  
**Editor:** Multiprensa de Castilla y León, S.L.  
**Domicilio:** C/ Manuel Canesi Acevedo, 1  
**Ciudad:** 47016 Valladolid  
**Teléfono:** -  
**Fax:** -  
**E-mail:** -  
**Clasificación:** Noticias e Información  
**Sub-Clasificación:** Noticias globales y actualidad

### DIARIO DE CASTILLA Y LEÓN

#### 1. Cifras totales y promedios (Nacional)

MES - AÑO	NAVEGADORES UNICOS	VISITAS	PAGINAS
Julio - 2023	518.875	629.004	1.400.893
<b>PROMEDIO DIARIO</b>	<b>19.111</b>	<b>20.290</b>	<b>45.190</b>
<b>PROMEDIO LUNES-VIERNES</b>	<b>16.891</b>	<b>18.026</b>	<b>35.889</b>
<b>PROMEDIO SABADO-DOMINGO</b>	<b>23.773</b>	<b>25.046</b>	<b>64.721</b>
<b>PAGINAS / VISITAS</b>	<b>2,23</b>		
<b>DURACION MEDIA VISITAS</b>	<b>0:02:47</b>		
<b>TIEMPO INTERACCIÓN MEDIO</b>	<b>0:01:10</b>		

#### 2. Secciones (Nacional)

	PAGINAS	%
<b>HOME</b>	39.697	2.83 %
<b>RESTO</b>	1.361.196	97.17 %

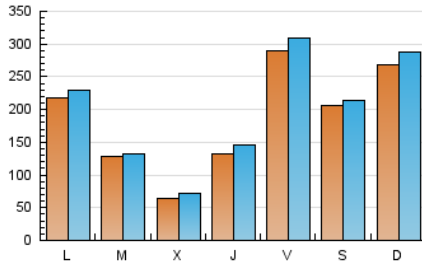
#### 3. Por día del mes (Nacional)

Día	N. únicos	Visitas	Páginas	Día	N. únicos	Visitas	Páginas	Día	N. únicos	Visitas	Páginas
<b>1</b>	26.901	27.537	96.646	<b>11</b>	5.578	6.409	13.958	<b>21</b>	4.339	4.912	8.855
<b>2</b>	79.411	84.350	276.747	<b>12</b>	7.335	8.086	15.177	<b>22</b>	9.749	10.391	32.618
<b>3</b>	71.134	74.700	220.376	<b>13</b>	8.215	8.948	19.318	<b>23</b>	17.411	18.728	61.024
<b>4</b>	33.594	33.828	87.895	<b>14</b>	8.814	9.726	16.684	<b>24</b>	8.901	9.503	23.088
<b>5</b>	8.372	9.127	20.804	<b>15</b>	6.504	7.155	15.001	<b>25</b>	5.855	6.214	11.277
<b>6</b>	17.977	19.828	31.358	<b>16</b>	16.610	17.489	28.654	<b>26</b>	5.047	5.542	9.907
<b>7</b>	86.995	91.826	130.366	<b>17</b>	13.780	14.633	24.177	<b>27</b>	18.859	20.396	27.527
<b>8</b>	53.779	54.811	86.459	<b>18</b>	6.125	6.607	12.628	<b>28</b>	15.699	17.179	24.936
<b>9</b>	13.638	14.623	23.038	<b>19</b>	5.292	6.028	11.777	<b>29</b>	6.221	7.043	10.697
<b>10</b>	7.401	8.222	16.056	<b>20</b>	8.197	8.905	14.546	<b>30</b>	7.503	8.330	16.330
								<b>31</b>	7.195	7.928	12.969

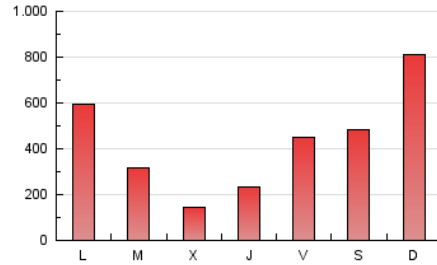
#### 4. Gráficas (Nacional)

##### 4.1 Por día de la semana (promedio)

N. únicos / Visitas (x 100)



Páginas (x 100)



##### 4.2 Por franja horaria (promedio)

Visitas\_ (x 1000)

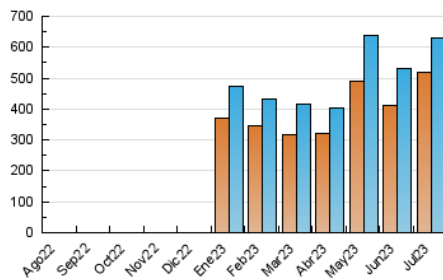


Páginas (x 1000)

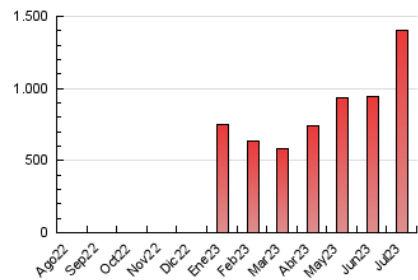


##### 4.3 Por meses

N. únicos / Visitas (x 1000)



Páginas (x 1000)



## 5. Observaciones

Este Medio Electrónico de Comunicación ha sido medido por la herramienta Google Analytics de Google (GA4)

## 6. Definiciones básicas (Para más información ver Normas Técnicas para el Control de los Medios Electrónicos de Comunicación)

### Página Vista:

Conjunto de ficheros enviado a un usuario como resultado de una petición del mismo recibida por el servidor. Cuando la página está formada por varios marcos (frames), el conjunto de los mismos tendrá, a efectos de cómputo, la consideración de una página unitaria.

### Visita:

Una secuencia ininterrumpida de páginas servidas a un usuario válido. Si dicho usuario no realiza peticiones de páginas en un periodo de tiempo (30 min) la siguiente petición constituirá el inicio de una nueva visita.

### Navegador Único:

Total de combinaciones únicas de una dirección IP y un identificador adicional. Los medios pueden utilizar cookies o el Identificador de Alta de registro.

### Duración Página Vista:

Tiempo acumulado en segundos de todas las páginas vistas (en visitas de dos o más páginas vistas), dividido por el número total de páginas vistas.

### Duración Visita:

Tiempo en segundos de todas las visitas de dos o más páginas vistas, dividido por el número total de visitas de dos o más páginas vistas.

### Tráfico nacional:

Audiencia/difusión correspondiente a España medida en base a los datos de las direcciones IP registradas por el sistema de medición.

## 7. Opinión

De OJDinteractiva, la división de INFORMACIÓN Y CONTROL DE PUBLICACIONES S.A.:

Hemos examinado la información facilitada por el editor del medio electrónico para el periodo que comprende la presente certificación.

Nuestro examen se ha realizado de acuerdo con las normas y procedimientos establecidos en las Normas Técnicas para el Control de los Medios Electrónicos de Comunicación.

En nuestra opinión, la presente acta presenta razonablemente la difusión/audiencia registrada por este medio electrónico.

### ADVERTENCIA:

El trabajo de OJDinteractiva, la división de INFORMACIÓN Y CONTROL DE PUBLICACIONES S.A (INTROL) se limita a la realización de pruebas para la revisión de los datos de recuento suministrados por el editor con la finalidad de expresar una opinión sobre la razonabilidad de dichos datos de acuerdo con las Normas Técnicas para el control de los MEC.

Por tanto, INTROL no acepta responsabilidad alguna por las inexactitudes o errores que puedan existir en los datos de recuento. Tampoco acepta ninguna responsabilidad por la falsedad en los datos de recuento recibidos del editor, ni por otros datos de medición que no están incluidos en el análisis.

Agosto - 2023

OJDinteractiva