



## INFORMACION Y CONTROL DE PUBLICACIONES, S.A.

Velázquez, 46, 1ª Drcha - Tel. 91 435 00 32 Fax 91 435 96 05 - 28001 - MADRID  
Av. Diagonal 497, 5a planta - Tel 93 439 24 18 Fax 93 419 25 34 - 08029 - BARCELONA

**Título:** THEOBJECTIVE.COM  
**URL Primaria:** https://theobjective.com  
**Editor:** The Objective Media, S.L.  
**Domicilio:** Calle Villanueva 13, Bj. Izda  
**Ciudad:** 28001 MADRID  
**Teléfono:** 917 523 201  
**Fax:**  
**E-mail:**  
**Clasificación:** Noticias e Información  
**Sub-Clasificación:** Noticias globales y actualidad

# THEOBJECTIVE

### 1. Cifras totales y promedios (Nacional e Internacional)

MES - AÑO	NAVEGADORES UNICOS	VISITAS	PAGINAS
Julio - 2023	4.171.950	7.209.257	11.925.171
<b>PROMEDIO DIARIO</b>	<b>199.391</b>	<b>232.557</b>	<b>384.683</b>
<b>PROMEDIO LUNES-VIERNES</b>	212.583	246.849	405.107
<b>PROMEDIO SABADO-DOMINGO</b>	171.690	202.542	341.792
<b>PAGINAS / VISITAS</b>	1,65		
<b>DURACION MEDIA VISITAS</b>	0:03:47		
<b>TIEMPO INTERACCIÓN MEDIO</b>	0:03:14		

### 2. Secciones (Nacional e Internacional)

	PAGINAS	%
<b>HOME</b>	3.081.187	25.84 %
<b>RESTO</b>	8.843.984	74.16 %

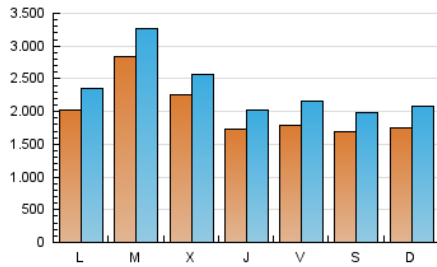
### 3. Por día del mes (Nacional e Internacional)

Día	N. únicos	Visitas	Páginas	Día	N. únicos	Visitas	Páginas	Día	N. únicos	Visitas	Páginas
<b>1</b>	232.199	257.270	392.565	<b>11</b>	378.703	447.568	709.555	<b>21</b>	174.936	210.065	353.398
<b>2</b>	209.245	233.948	360.192	<b>12</b>	356.617	393.257	637.676	<b>22</b>	163.067	192.425	335.441
<b>3</b>	227.956	255.106	404.009	<b>13</b>	197.851	229.832	419.723	<b>23</b>	218.895	276.192	464.651
<b>4</b>	325.645	357.589	495.937	<b>14</b>	212.817	255.089	428.343	<b>24</b>	270.688	316.402	514.900
<b>5</b>	220.378	246.933	386.279	<b>15</b>	139.180	167.190	291.462	<b>25</b>	198.317	229.984	386.103
<b>6</b>	185.020	212.341	323.425	<b>16</b>	144.541	177.688	301.941	<b>26</b>	162.248	191.832	348.294
<b>7</b>	164.742	190.038	328.269	<b>17</b>	179.710	207.747	351.677	<b>27</b>	152.276	177.000	311.183
<b>8</b>	129.945	157.007	279.845	<b>18</b>	233.947	270.240	414.973	<b>28</b>	166.679	205.418	355.546
<b>9</b>	129.377	147.749	266.244	<b>19</b>	164.821	198.211	345.956	<b>29</b>	180.862	213.816	364.638
<b>10</b>	154.605	183.893	306.094	<b>20</b>	156.275	189.683	323.418	<b>30</b>	169.586	202.134	360.939
								<b>31</b>	180.008	215.610	362.495

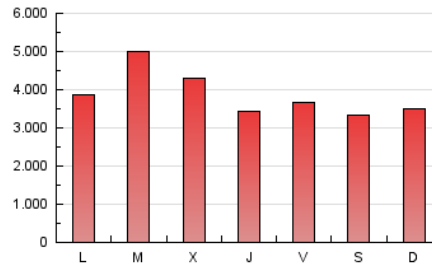
#### 4. Gráficas (Nacional e Internacional)

##### 4.1 Por día de la semana (promedio)

N. únicos / Visitas (x 100)

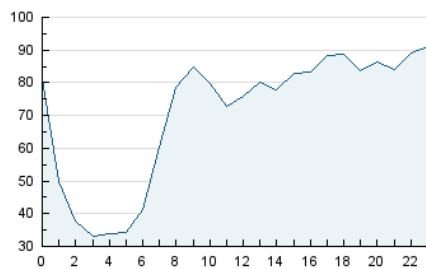


Páginas (x 100)

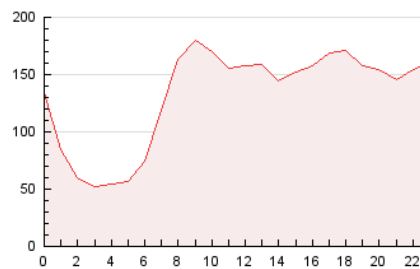


##### 4.2 Por franja horaria (promedio)

Visitas\_ (x 1000)

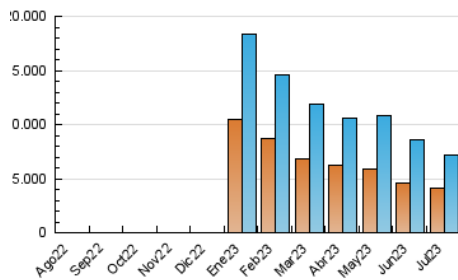


Páginas (x 1000)

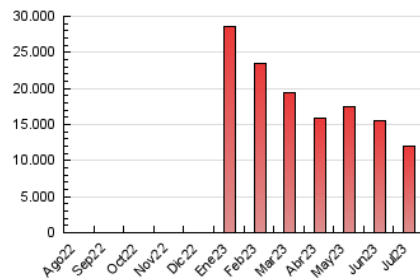


##### 4.3 Por meses

N. únicos / Visitas (x 1000)



Páginas (x 1000)





## INFORMACION Y CONTROL DE PUBLICACIONES, S.A.

Velázquez, 46, 1ª Drcha - Tel. 91 435 00 32 Fax 91 435 96 05 - 28001 - MADRID  
Av. Diagonal 497, 5a planta - Tel 93 439 24 18 Fax 93 419 25 34 - 08029 - BARCELONA

### Anexo - Tráfico Nacional

**Título:** THEOBJECTIVE.COM  
**URL Primaria:** https://theobjective.com  
**Editor:** The Objective Media, S.L.  
**Domicilio:** Calle Villanueva 13, Bj. Izda  
**Ciudad:** 28001 MADRID  
**Teléfono:** 917 523 201  
**Fax:**  
**E-mail:**  
**Clasificación:** Noticias e Información  
**Sub-Clasificación:** Noticias globales y actualidad

# THEOBJECTIVE

#### 1. Cifras totales y promedios (Nacional)

MES - AÑO	NAVEGADORES UNICOS	VISITAS	PAGINAS
Julio - 2023	3.230.903	6.071.920	10.323.870
<b>PROMEDIO DIARIO</b>	<b>164.895</b>	<b>195.868</b>	<b>333.028</b>
<b>PROMEDIO LUNES-VIERNES</b>	<b>178.015</b>	<b>209.947</b>	<b>352.712</b>
<b>PROMEDIO SABADO-DOMINGO</b>	<b>137.341</b>	<b>166.303</b>	<b>291.693</b>
<b>PAGINAS / VISITAS</b>	<b>1,70</b>		
<b>DURACION MEDIA VISITAS</b>	<b>0:03:47</b>		
<b>TIEMPO INTERACCIÓN MEDIO</b>	<b>0:03:28</b>		

#### 2. Secciones (Nacional)

	PAGINAS	%
<b>HOME</b>	2.864.168	27.74 %
<b>RESTO</b>	7.459.702	72.26 %

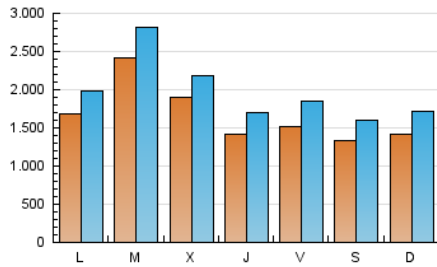
#### 3. Por día del mes (Nacional)

Día	N. únicos	Visitas	Páginas	Día	N. únicos	Visitas	Páginas	Día	N. únicos	Visitas	Páginas
<b>1</b>	144.346	164.818	272.359	<b>11</b>	342.955	406.524	645.954	<b>21</b>	152.989	183.548	318.423
<b>2</b>	137.910	159.976	263.332	<b>12</b>	320.186	352.012	572.444	<b>22</b>	142.589	170.978	304.101
<b>3</b>	170.768	195.725	322.965	<b>13</b>	172.979	203.828	378.633	<b>23</b>	191.042	244.480	417.830
<b>4</b>	245.672	281.179	389.937	<b>14</b>	188.671	229.076	391.700	<b>24</b>	231.868	268.890	452.823
<b>5</b>	159.617	187.037	301.725	<b>15</b>	118.423	145.639	259.983	<b>25</b>	165.408	194.527	336.027
<b>6</b>	135.195	162.137	255.047	<b>16</b>	123.859	155.427	269.531	<b>26</b>	136.018	161.823	307.881
<b>7</b>	121.841	144.854	268.423	<b>17</b>	153.016	181.742	312.855	<b>27</b>	128.792	149.737	274.691
<b>8</b>	103.361	128.235	240.489	<b>18</b>	210.760	244.265	377.268	<b>28</b>	142.917	179.920	314.382
<b>9</b>	104.708	124.918	231.496	<b>19</b>	142.525	174.888	310.592	<b>29</b>	159.781	191.833	331.429
<b>10</b>	127.601	156.738	265.958	<b>20</b>	132.230	163.123	286.916	<b>30</b>	147.394	176.726	326.377
								<b>31</b>	156.309	187.317	322.299

## 4. Gráficas (Nacional)

### 4.1 Por día de la semana (promedio)

N. únicos / Visitas (x 100)

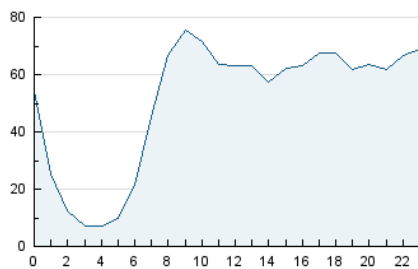


Páginas (x 100)

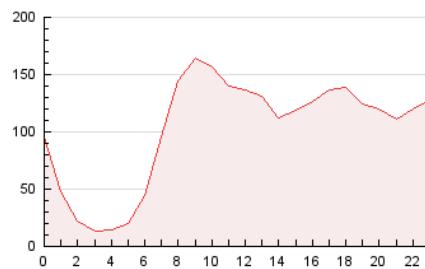


### 4.2 Por franja horaria (promedio)

Visitas\_ (x 1000)

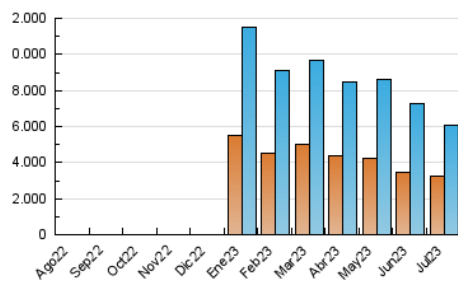


Páginas (x 1000)

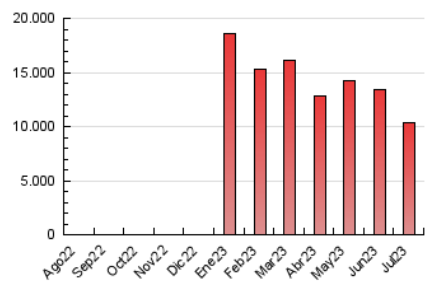


### 4.3 Por meses

N. únicos / Visitas (x 1000)



Páginas (x 1000)



## 5. Observaciones

Este Medio Electrónico de Comunicación ha sido medido por la herramienta Google Analytics de Google (GA4)

## 6. Definiciones básicas (Para más información ver Normas Técnicas para el Control de los Medios Electrónicos de Comunicación)

### Página Vista:

Conjunto de ficheros enviado a un usuario como resultado de una petición del mismo recibida por el servidor. Cuando la página está formada por varios marcos (frames), el conjunto de los mismos tendrá, a efectos de cómputo, la consideración de una página unitaria.

### Visita:

Una secuencia ininterrumpida de páginas servidas a un usuario válido. Si dicho usuario no realiza peticiones de páginas en un periodo de tiempo (30 min) la siguiente petición constituirá el inicio de una nueva visita.

### Navegador Único:

Total de combinaciones únicas de una dirección IP y un identificador adicional. Los medios pueden utilizar cookies o el Identificador de Alta de registro.

### Duración Página Vista:

Tiempo acumulado en segundos de todas las páginas vistas (en visitas de dos o más páginas vistas), dividido por el número total de páginas vistas.

### Duración Visita:

Tiempo en segundos de todas las visitas de dos o más páginas vistas, dividido por el número total de visitas de dos o más páginas vistas.

### Tráfico nacional:

Audiencia/difusión correspondiente a España medida en base a los datos de las direcciones IP registradas por el sistema de medición.

## 7. Opinión

De OJDinteractiva, la división de INFORMACIÓN Y CONTROL DE PUBLICACIONES S.A.:

Hemos examinado la información facilitada por el editor del medio electrónico para el periodo que comprende la presente certificación.

Nuestro examen se ha realizado de acuerdo con las normas y procedimientos establecidos en las Normas Técnicas para el Control de los Medios Electrónicos de Comunicación.

En nuestra opinión, la presente acta presenta razonablemente la difusión/audiencia registrada por este medio electrónico.

### ADVERTENCIA:

El trabajo de OJDinteractiva, la división de INFORMACIÓN Y CONTROL DE PUBLICACIONES S.A (INTROL) se limita a la realización de pruebas para la revisión de los datos de recuento suministrados por el editor con la finalidad de expresar una opinión sobre la razonabilidad de dichos datos de acuerdo con las Normas Técnicas para el control de los MEC.

Por tanto, INTROL no acepta responsabilidad alguna por las inexactitudes o errores que puedan existir en los datos de recuento. Tampoco acepta ninguna responsabilidad por la falsedad en los datos de recuento recibidos del editor, ni por otros datos de medición que no están incluidos en el análisis.

Agosto - 2023

OJDinteractiva