



INFORMACION Y CONTROL DE PUBLICACIONES, S.A.

Velázquez, 46, 1ª Drcha - Tel. 91 435 00 32 Fax 91 435 96 05 - 28001 - MADRID
 Av. Diagonal 497, 5a planta - Tel 93 439 24 18 Fax 93 419 25 34 - 08029 - BARCELONA

Título: INFONORD.ES
URL Primaria: http://infonord.es/
Editor: Comunicación Plana Baixa, S.L.
Domicilio: Plaza Silbestre Segarra, 5-2º
Ciudad: 12600 VALL D UIXO
Teléfono: 964 69 11 33
Fax:
E-mail:
Clasificación: Noticias e Información
Sub-Clasificación: Noticias globales y actualidad



1. Cifras totales y promedios (Nacional e Internacional)

MES - AÑO	NAVEGADORES UNICOS	VISITAS	PAGINAS
Marzo - 2025	15.159	35.021	57.385
PROMEDIO DIARIO	755	1.146	1.851
PROMEDIO LUNES-VIERNES	704	1.088	1.768
PROMEDIO SABADO-DOMINGO	863	1.267	2.025
PAGINAS / VISITAS	1,62		
DURACION MEDIA VISITAS	0:01:05		
TIEMPO INTERACCIÓN MEDIO	0:00:33		

2. Secciones (Nacional e Internacional)

	PAGINAS	%
HOME	3.442	6.00 %
RESTO	53.943	94.00 %

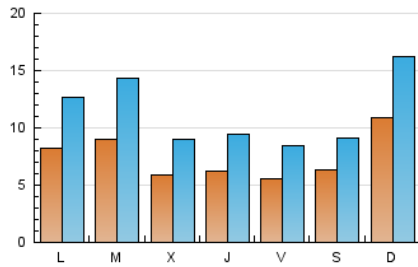
3. Por día del mes (Nacional e Internacional)

Día	N. únicos	Visitas	Páginas	Día	N. únicos	Visitas	Páginas	Día	N. únicos	Visitas	Páginas
1	835	1.194	1.921	11	487	737	1.170	21	613	918	1.423
2	1.916	2.883	4.646	12	331	517	914	22	786	1.119	1.699
3	1.373	2.186	3.645	13	886	1.351	2.116	23	443	649	1.077
4	2.063	3.363	5.407	14	898	1.341	2.131	24	317	467	764
5	1.081	1.642	2.722	15	554	781	1.316	25	589	899	1.473
6	796	1.236	2.086	16	377	569	910	26	628	947	1.586
7	367	554	931	17	309	464	754	27	299	460	783
8	235	342	560	18	442	716	1.181	28	355	555	883
9	2.258	3.312	5.299	19	334	514	813	29	756	1.116	1.718
10	1.561	2.336	3.683	20	492	749	1.191	30	468	706	1.103
								31	561	895	1.480

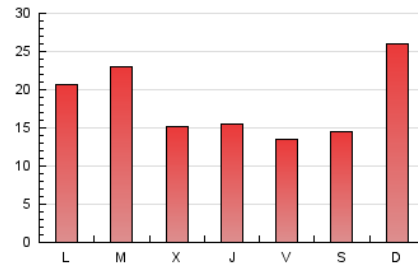
4. Gráficas (Nacional e Internacional)

4.1 Por día de la semana (promedio)

N. únicos / Visitas (x 100)



Páginas (x 100)

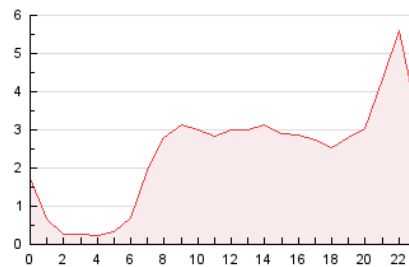


4.2 Por franja horaria (promedio)

Visitas_ (x 1000)

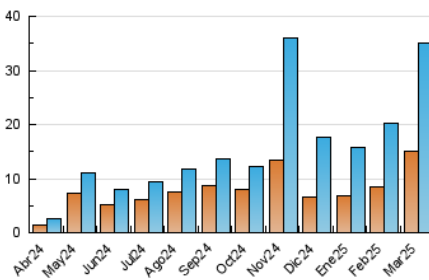


Páginas (x 1000)

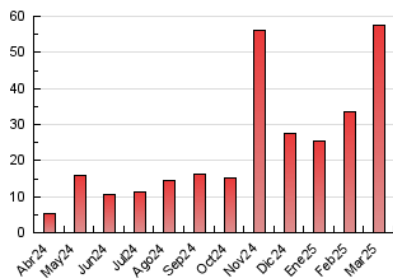


4.3 Por meses

N. únicos / Visitas (x 1000)



Páginas (x 1000)





INFORMACION Y CONTROL DE PUBLICACIONES, S.A.

Velázquez, 46, 1ª Drcha - Tel. 91 435 00 32 Fax 91 435 96 05 - 28001 - MADRID
Av. Diagonal 497, 5a planta - Tel 93 439 24 18 Fax 93 419 25 34 - 08029 - BARCELONA

Anexo - Tráfico Nacional

Título: INFONORD.ES
URL Primaria: http://infonord.es/
Editor: Comunicación Plana Baixa, S.L.
Domicilio: Plaza Silbestre Segarra, 5-2º
Ciudad: 12600 VALL D UIXO
Teléfono: 964 69 11 33
Fax:
E-mail:
Clasificación: Noticias e Información
Sub-Clasificación: Noticias globales y actualidad



1. Cifras totales y promedios (Nacional)

MES - AÑO	NAVEGADORES UNICOS	VISITAS	PAGINAS
Marzo - 2025	14.344	33.637	54.839
PROMEDIO DIARIO	720	1.095	1.769
PROMEDIO LUNES-VIERNES	676	1.048	1.704
PROMEDIO SABADO-DOMINGO	811	1.196	1.905
PAGINAS / VISITAS	1,62		
DURACION MEDIA VISITAS	0:01:05		
TIEMPO INTERACCIÓN MEDIO	0:00:34		

2. Secciones (Nacional)

	PAGINAS	%
HOME	3.380	6.16 %
RESTO	51.459	93.84 %

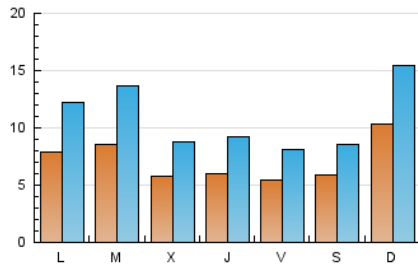
3. Por día del mes (Nacional)

Día	N. únicos	Visitas	Páginas	Día	N. únicos	Visitas	Páginas	Día	N. únicos	Visitas	Páginas
1	785	1.130	1.811	11	469	712	1.130	21	593	886	1.371
2	1.765	2.650	4.297	12	322	503	894	22	766	1.094	1.653
3	1.305	2.089	3.485	13	863	1.318	2.063	23	430	631	1.045
4	1.960	3.190	5.142	14	862	1.291	2.055	24	313	462	752
5	1.039	1.583	2.633	15	499	707	1.196	25	565	865	1.425
6	759	1.185	1.992	16	360	544	861	26	609	924	1.544
7	355	537	905	17	298	448	730	27	291	450	768
8	221	325	524	18	425	692	1.145	28	347	544	866
9	2.187	3.224	5.131	19	324	500	789	29	670	1.001	1.522
10	1.498	2.240	3.530	20	475	727	1.157	30	426	651	1.011
								31	534	853	1.412

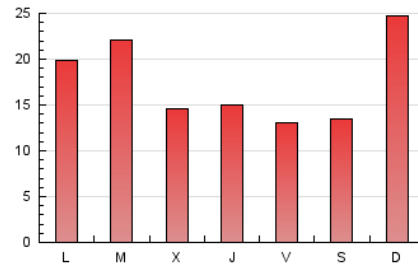
4. Gráficas (Nacional)

4.1 Por día de la semana (promedio)

N. únicos / Visitas (x 100)

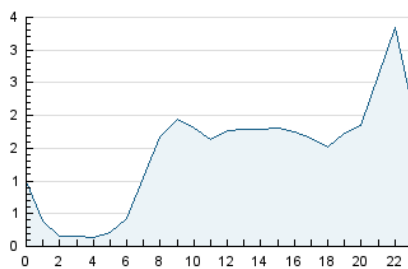


Páginas (x 100)

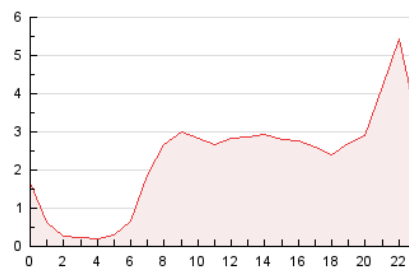


4.2 Por franja horaria (promedio)

Visitas_ (x 1000)

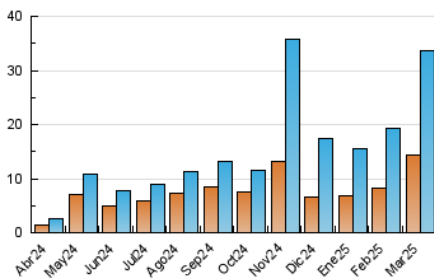


Páginas (x 1000)

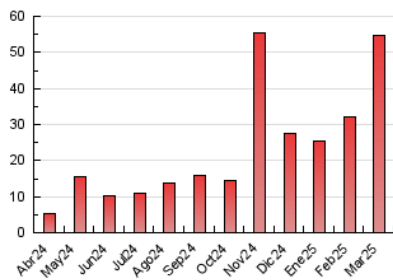


4.3 Por meses

N. únicos / Visitas (x 1000)



Páginas (x 1000)



5. Observaciones

Este Medio Electrónico de Comunicación ha sido medido por la herramienta Google Analytics de Google (GA4).

6. Definiciones básicas (Para más información ver Normas Técnicas para el Control de los Medios Electrónicos de Comunicación)

Página Vista:

Conjunto de ficheros enviado a un usuario como resultado de una petición del mismo recibida por el servidor. Cuando la página está formada por varios marcos (frames), el conjunto de los mismos tendrá, a efectos de cómputo, la consideración de una página unitaria.

Visita:

Una secuencia ininterrumpida de páginas servidas a un usuario válido. Si dicho usuario no realiza peticiones de páginas en un periodo de tiempo (30 min) la siguiente petición constituirá el inicio de una nueva visita.

Navegador Único:

Total de combinaciones únicas de una dirección IP y un identificador adicional. Los medios pueden utilizar cookies o el Identificador de Alta de registro.

Duración Página Vista:

Tiempo acumulado en segundos de todas las páginas vistas (en visitas de dos o más páginas vistas), dividido por el número total de páginas vistas.

Duración Visita:

Tiempo en segundos de todas las visitas de dos o más páginas vistas, dividido por el número total de visitas de dos o más páginas vistas.

Tráfico nacional:

Audiencia/difusión correspondiente a España medida en base a los datos de las direcciones IP registradas por el sistema de medición.

7. Opinión

De OJDinteractiva, la división de INFORMACIÓN Y CONTROL DE PUBLICACIONES S.A.:

Hemos examinado la información facilitada por el editor del medio electrónico para el periodo que comprende la presente certificación.

Nuestro examen se ha realizado de acuerdo con las normas y procedimientos establecidos en las Normas Técnicas para el Control de los Medios Electrónicos de Comunicación.

En nuestra opinión, la presente acta presenta razonablemente la difusión/audiencia registrada por este medio electrónico.

ADVERTENCIA:

El trabajo de OJDinteractiva, la división de INFORMACIÓN Y CONTROL DE PUBLICACIONES S.A (INTROL) se limita a la realización de pruebas para la revisión de los datos de recuento suministrados por el editor con la finalidad de expresar una opinión sobre la razonabilidad de dichos datos de acuerdo con las Normas Técnicas para el control de los MEC.

Por tanto, INTROL no acepta responsabilidad alguna por las inexactitudes o errores que puedan existir en los datos de recuento. Tampoco acepta ninguna responsabilidad por la falsedad en los datos de recuento recibidos del editor, ni por otros datos de medición que no están incluidos en el análisis.

Abril - 2025

OJDinteractiva