



## INFORMACION Y CONTROL DE PUBLICACIONES, S.A.

Velázquez, 46, 1ª Drcha - Tel. 91 435 00 32 Fax 91 435 96 05 - 28001 - MADRID  
Av. Diagonal 497, 5a planta - Tel 93 439 24 18 Fax 93 419 25 34 - 08029 - BARCELONA

**Título:** CAPGROS.COM  
**URL Primaria:** http://www.capgros.com  
**Editor:** Capgros Comunicació, S.L.  
**Domicilio:** Ronda President Irla, 26 (edificio Cenema)  
**Ciudad:** 08302 MATARÓ  
**Teléfono:** 93 312 73 53  
**Fax:**  
**E-mail:**  
**Clasificación:** Noticias e Información  
**Sub-Clasificación:** Noticias de interés especial



### 1. Cifras totales y promedios (Nacional e Internacional)

MES - AÑO	NAVEGADORES UNICOS	VISITAS	PAGINAS
Febrero - 2025	183.240	391.545	564.370
<b>PROMEDIO DIARIO</b>	<b>12.052</b>	<b>13.793</b>	<b>20.156</b>
<b>PROMEDIO LUNES-VIERNES</b>	13.500	15.567	22.929
<b>PROMEDIO SABADO-DOMINGO</b>	8.431	9.360	13.225
<b>PAGINAS / VISITAS</b>	1,46		
<b>DURACION MEDIA VISITAS</b>	0:01:29		
<b>TIEMPO INTERACCIÓN MEDIO</b>	0:01:15		

### 2. Secciones (Nacional e Internacional)

	PAGINAS	%
<b>HOME</b>	51.576	9.14 %
<b>RESTO</b>	512.794	90.86 %

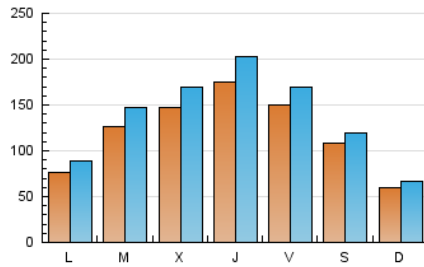
### 3. Por día del mes (Nacional e Internacional)

Día	N. únicos	Visitas	Páginas	Día	N. únicos	Visitas	Páginas	Día	N. únicos	Visitas	Páginas
<b>1</b>	14.952	16.174	21.718	<b>11</b>	7.104	8.729	14.306	<b>21</b>	19.877	22.245	30.212
<b>2</b>	6.401	7.168	10.444	<b>12</b>	13.150	15.327	22.989	<b>22</b>	10.979	12.251	17.238
<b>3</b>	8.125	8.844	13.681	<b>13</b>	27.160	30.349	40.061	<b>23</b>	6.904	7.700	10.650
<b>4</b>	19.128	21.701	29.578	<b>14</b>	16.407	18.256	24.680	<b>24</b>	7.635	9.040	14.453
<b>5</b>	17.199	19.518	26.104	<b>15</b>	9.395	10.321	14.272	<b>25</b>	8.634	10.313	15.905
<b>6</b>	15.667	18.401	26.930	<b>16</b>	4.992	5.663	8.307	<b>26</b>	12.444	14.623	20.970
<b>7</b>	12.935	14.470	22.765	<b>17</b>	7.541	9.395	18.808	<b>27</b>	11.034	13.112	19.779
<b>8</b>	8.170	9.283	13.715	<b>18</b>	15.866	18.224	29.024	<b>28</b>	11.040	12.647	18.444
<b>9</b>	5.653	6.318	9.453	<b>19</b>	15.993	18.508	27.606				
<b>10</b>	7.010	8.352	15.361	<b>20</b>	16.055	19.285	26.917				

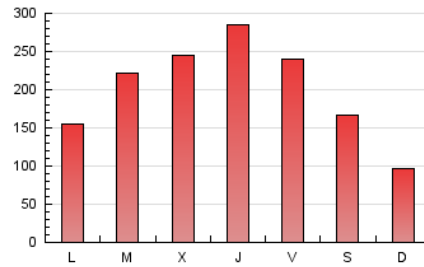
#### 4. Gráficas (Nacional e Internacional)

##### 4.1 Por día de la semana (promedio)

N. únicos / Visitas (x 100)

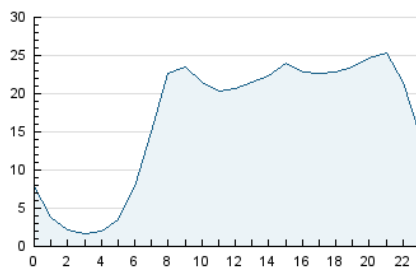


Páginas (x 100)

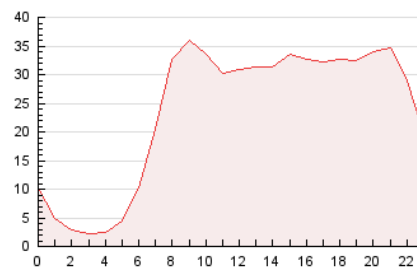


##### 4.2 Por franja horaria (promedio)

Visitas\_ (x 1000)

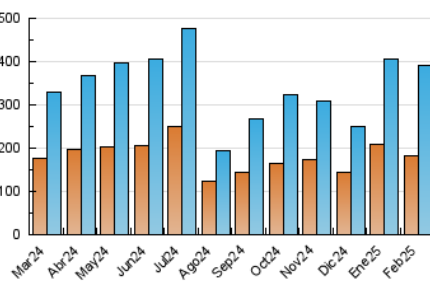


Páginas (x 1000)

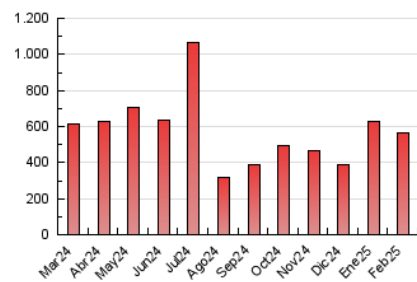


##### 4.3 Por meses

N. únicos / Visitas (x 1000)



Páginas (x 1000)





## INFORMACION Y CONTROL DE PUBLICACIONES, S.A.

Velázquez, 46, 1ª Drcha - Tel. 91 435 00 32 Fax 91 435 96 05 - 28001 - MADRID  
 Av. Diagonal 497, 5a planta - Tel 93 439 24 18 Fax 93 419 25 34 - 08029 - BARCELONA

### Anexo - Tráfico Nacional

**Título:** CAPGROS.COM  
**URL Primaria:** http://www.capgros.com  
**Editor:** Capgros Comunicació, S.L.  
**Domicilio:** Ronda President Irla, 26 (edificio Cenema)  
**Ciudad:** 08302 MATARÓ  
**Teléfono:** 93 312 73 53  
**Fax:**  
**E-mail:**  
**Clasificación:** Noticias e Información  
**Sub-Clasificación:** Noticias de interés especial



#### 1. Cifras totales y promedios (Nacional)

MES - AÑO	NAVEGADORES UNICOS	VISITAS	PAGINAS
Febrero - 2025	174.917	379.813	551.258
<b>PROMEDIO DIARIO</b>	<b>11.726</b>	<b>13.443</b>	<b>19.688</b>
<b>PROMEDIO LUNES-VIERNES</b>	13.153	15.190	22.412
<b>PROMEDIO SABADO-DOMINGO</b>	8.160	9.074	12.878
<b>PAGINAS / VISITAS</b>	1,46		
<b>DURACION MEDIA VISITAS</b>	0:01:30		
<b>TIEMPO INTERACCIÓN MEDIO</b>	0:01:17		

#### 2. Secciones (Nacional)

	PAGINAS	%
<b>HOME</b>	50.361	9.14 %
<b>RESTO</b>	500.897	90.86 %

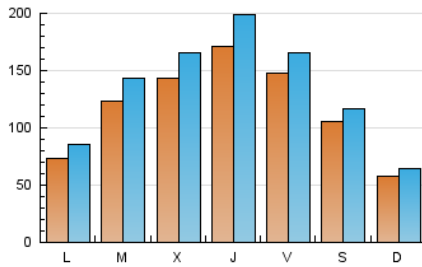
#### 3. Por día del mes (Nacional)

Día	N. únicos	Visitas	Páginas	Día	N. únicos	Visitas	Páginas	Día	N. únicos	Visitas	Páginas
1	14.583	15.845	21.290	11	6.798	8.377	13.905	21	19.581	21.834	29.794
2	6.161	6.940	10.164	12	12.766	14.862	22.489	22	10.677	11.912	16.830
3	7.897	8.583	13.411	13	26.695	29.835	39.432	23	6.671	7.469	10.319
4	18.783	21.400	29.074	14	16.039	17.828	24.056	24	7.337	8.686	13.889
5	16.838	19.042	25.546	15	9.098	9.973	13.866	25	8.257	9.938	15.374
6	15.299	17.998	26.402	16	4.774	5.412	8.055	26	12.080	14.234	20.523
7	12.582	14.196	22.158	17	7.181	8.937	18.128	27	10.696	12.861	19.285
8	7.890	8.990	13.353	18	15.465	17.828	28.433	28	10.719	12.299	18.007
9	5.423	6.054	9.147	19	15.590	18.147	26.975				
10	6.737	7.991	14.912	20	15.718	18.932	26.441				

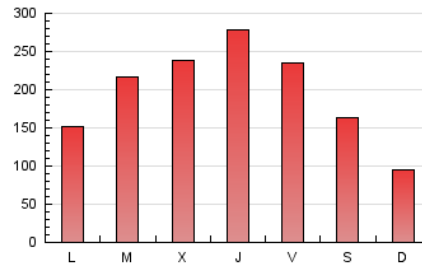
#### 4. Gráficas (Nacional)

##### 4.1 Por día de la semana (promedio)

N. únicos / Visitas (x 100)

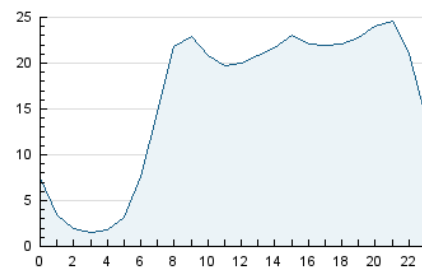


Páginas (x 100)

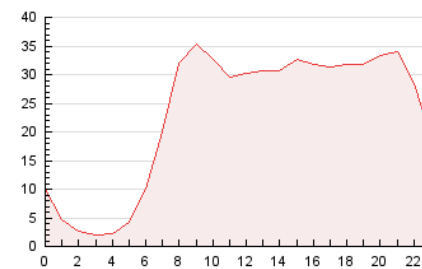


##### 4.2 Por franja horaria (promedio)

Visitas\_ (x 1000)

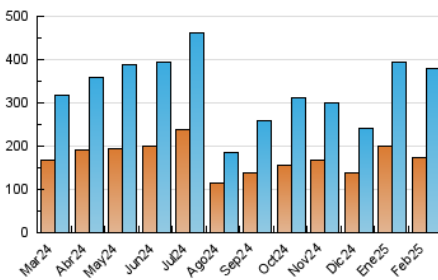


Páginas (x 1000)

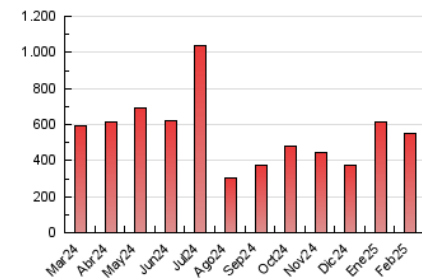


##### 4.3 Por meses

N. únicos / Visitas (x 1000)



Páginas (x 1000)



## 5. Observaciones

Este Medio Electrónico de Comunicación ha sido medido por la herramienta Google Analytics de Google (GA4).

## 6. Definiciones básicas (Para más información ver Normas Técnicas para el Control de los Medios Electrónicos de Comunicación)

### Página Vista:

Conjunto de ficheros enviado a un usuario como resultado de una petición del mismo recibida por el servidor. Cuando la página está formada por varios marcos (frames), el conjunto de los mismos tendrá, a efectos de cómputo, la consideración de una página unitaria.

### Visita:

Una secuencia ininterrumpida de páginas servidas a un usuario válido. Si dicho usuario no realiza peticiones de páginas en un periodo de tiempo (30 min) la siguiente petición constituirá el inicio de una nueva visita.

### Navegador Único:

Total de combinaciones únicas de una dirección IP y un identificador adicional. Los medios pueden utilizar cookies o el Identificador de Alta de registro.

### Duración Página Vista:

Tiempo acumulado en segundos de todas las páginas vistas (en visitas de dos o más páginas vistas), dividido por el número total de páginas vistas.

### Duración Visita:

Tiempo en segundos de todas las visitas de dos o más páginas vistas, dividido por el número total de visitas de dos o más páginas vistas.

### Tráfico nacional:

Audiencia/difusión correspondiente a España medida en base a los datos de las direcciones IP registradas por el sistema de medición.

## 7. Opinión

De OJDinteractiva, la división de INFORMACIÓN Y CONTROL DE PUBLICACIONES S.A.:

Hemos examinado la información facilitada por el editor del medio electrónico para el periodo que comprende la presente certificación.

Nuestro examen se ha realizado de acuerdo con las normas y procedimientos establecidos en las Normas Técnicas para el Control de los Medios Electrónicos de Comunicación.

En nuestra opinión, la presente acta presenta razonablemente la difusión/audiencia registrada por este medio electrónico.

### ADVERTENCIA:

El trabajo de OJDinteractiva, la división de INFORMACIÓN Y CONTROL DE PUBLICACIONES S.A (INTROL) se limita a la realización de pruebas para la revisión de los datos de recuento suministrados por el editor con la finalidad de expresar una opinión sobre la razonabilidad de dichos datos de acuerdo con las Normas Técnicas para el control de los MEC.

Por tanto, INTROL no acepta responsabilidad alguna por las inexactitudes o errores que puedan existir en los datos de recuento. Tampoco acepta ninguna responsabilidad por la falsedad en los datos de recuento recibidos del editor, ni por otros datos de medición que no están incluidos en el análisis.

Marzo - 2025

OJDinteractiva