



## INFORMACION Y CONTROL DE PUBLICACIONES, S.A.

Velázquez, 46, 1ª Drcha - Tel. 91 435 00 32 Fax 91 435 96 05 - 28001 - MADRID  
Av. Diagonal 497, 5a planta - Tel 93 439 24 18 Fax 93 419 25 34 - 08029 - BARCELONA

**Título:** GALICIACONFIDENCIAL.COM  
**URL Primaria:** http://www.galiciaconfidencial.com  
**Editor:** Xurimaru Servizos de Comunicación 2010, S.L.  
**Domicilio:** Rúa das Hedras, nº4, Loft 2N  
**Ciudad:** 15895 O MILLADOIRO (AMES)  
**Teléfono:**  
**Fax:**  
**E-mail:**  
**Clasificación:** Noticias e Información  
**Sub-Clasificación:** Noticias globales y actualidad



### 1. Cifras totales y promedios (Nacional e Internacional)

MES - AÑO	NAVEGADORES UNICOS	VISITAS	PAGINAS
Enero - 2024	193.604	367.361	502.070
<b>PROMEDIO DIARIO</b>	<b>10.653</b>	<b>11.850</b>	<b>16.196</b>
<b>PROMEDIO LUNES-VIERNES</b>	11.304	12.615	17.323
<b>PROMEDIO SABADO-DOMINGO</b>	8.781	9.651	12.955
<b>PAGINAS / VISITAS</b>	1,37		
<b>DURACION MEDIA VISITAS</b>	0:02:06		
<b>TIEMPO INTERACCIÓN MEDIO</b>	0:00:49		

### 2. Secciones (Nacional e Internacional)

	PAGINAS	%
<b>HOME</b>	50.387	10.04 %
<b>RESTO</b>	451.683	89.96 %

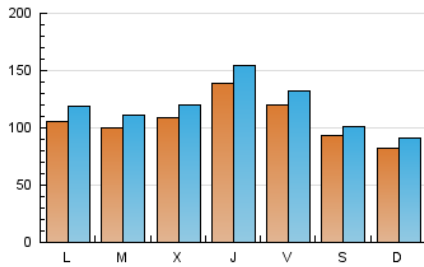
### 3. Por día del mes (Nacional e Internacional)

Día	N. únicos	Visitas	Páginas	Día	N. únicos	Visitas	Páginas	Día	N. únicos	Visitas	Páginas
1	6.698	7.337	9.023	11	9.173	10.878	14.613	21	8.069	9.152	11.363
2	5.584	6.290	8.658	12	6.843	7.718	11.399	22	11.323	13.030	18.546
3	6.116	6.879	9.724	13	7.290	8.237	12.482	23	15.827	17.689	25.244
4	10.496	11.869	17.914	14	9.461	10.761	15.558	24	13.668	14.668	20.125
5	9.606	10.537	14.705	15	13.349	15.223	21.280	25	24.898	27.453	31.975
6	9.622	10.421	13.409	16	11.299	12.463	18.729	26	21.395	23.196	27.589
7	8.229	8.910	12.355	17	14.045	15.261	23.592	27	11.144	11.913	14.571
8	10.614	12.291	16.995	18	10.862	11.796	17.813	28	7.161	7.795	10.147
9	9.222	10.589	14.964	19	10.039	11.369	16.188	29	10.619	11.600	15.778
10	8.847	10.456	15.112	20	9.271	10.019	13.756	30	7.837	8.765	12.100
								31	11.642	12.796	16.363

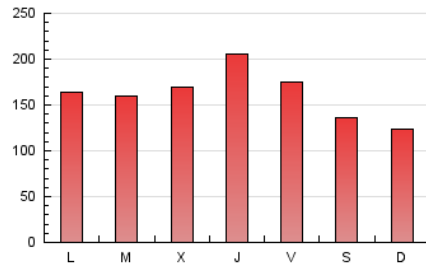
### 4. Gráficas (Nacional e Internacional)

#### 4.1 Por día de la semana (promedio)

N. únicos / Visitas (x 100)



Páginas (x 100)

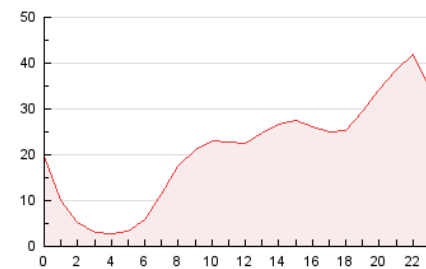


#### 4.2 Por franja horaria (promedio)

Visitas\_ (x 1000)

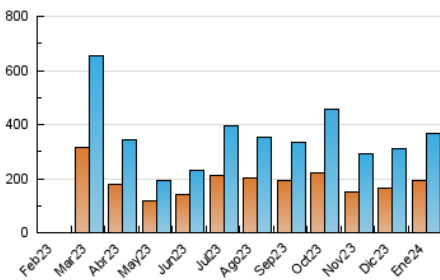


Páginas (x 1000)

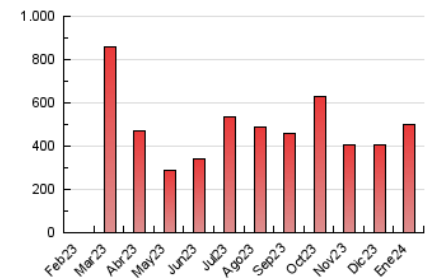


#### 4.3 Por meses

N. únicos / Visitas (x 1000)



Páginas (x 1000)





## INFORMACION Y CONTROL DE PUBLICACIONES, S.A.

Velázquez, 46, 1ª Drcha - Tel. 91 435 00 32 Fax 91 435 96 05 - 28001 - MADRID  
Av. Diagonal 497, 5a planta - Tel 93 439 24 18 Fax 93 419 25 34 - 08029 - BARCELONA

### Anexo - Tráfico Nacional

**Título:** GALICIACONFIDENCIAL.COM  
**URL Primaria:** http://www.galiciaconfidencial.com  
**Editor:** Xurimaru Servizos de Comunicación 2010, S.L.  
**Domicilio:** Rúa das Hedras, nº4, Loft 2N  
**Ciudad:** 15895 O MILLADOIRO (AMES)  
**Teléfono:**  
**Fax:**  
**E-mail:**  
**Clasificación:** Noticias e Información  
**Sub-Clasificación:** Noticias globales y actualidad



#### 1. Cifras totales y promedios (Nacional)

MES - AÑO	NAVEGADORES UNICOS	VISITAS	PAGINAS
Enero - 2024	189.628	361.810	493.884
<b>PROMEDIO DIARIO</b>	<b>10.479</b>	<b>11.671</b>	<b>15.932</b>
<b>PROMEDIO LUNES-VIERNES</b>	<b>11.122</b>	<b>12.425</b>	<b>17.045</b>
<b>PROMEDIO SABADO-DOMINGO</b>	<b>8.630</b>	<b>9.503</b>	<b>12.731</b>
<b>PAGINAS / VISITAS</b>	<b>1,37</b>		
<b>DURACION MEDIA VISITAS</b>	<b>0:02:06</b>		
<b>TIEMPO INTERACCIÓN MEDIO</b>	<b>0:00:49</b>		

#### 2. Secciones (Nacional)

	PAGINAS	%
<b>HOME</b>	49.578	10.04 %
<b>RESTO</b>	444.306	89.96 %

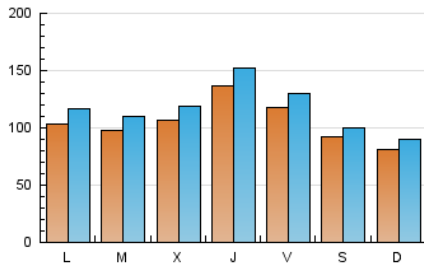
#### 3. Por día del mes (Nacional)

Día	N. únicos	Visitas	Páginas	Día	N. únicos	Visitas	Páginas	Día	N. únicos	Visitas	Páginas
1	6.590	7.230	8.898	11	9.026	10.649	14.335	21	7.915	9.015	11.168
2	5.502	6.230	8.547	12	6.724	7.604	11.117	22	11.079	12.720	18.143
3	6.018	6.739	9.557	13	7.193	8.128	12.321	23	15.533	17.415	24.781
4	10.384	11.773	17.717	14	9.313	10.622	15.320	24	13.487	14.483	19.826
5	9.450	10.381	14.406	15	13.133	15.026	20.974	25	24.534	26.901	31.506
6	9.484	10.269	13.157	16	11.122	12.286	18.417	26	21.011	22.858	27.077
7	8.109	8.809	12.167	17	13.893	15.078	23.319	27	10.944	11.721	14.304
8	10.450	12.115	16.698	18	10.721	11.677	17.590	28	6.982	7.632	9.926
9	9.044	10.428	14.702	19	9.877	11.243	15.971	29	10.418	11.380	15.483
10	8.700	10.305	14.923	20	9.101	9.828	13.482	30	7.675	8.631	11.908
								31	11.445	12.634	16.144

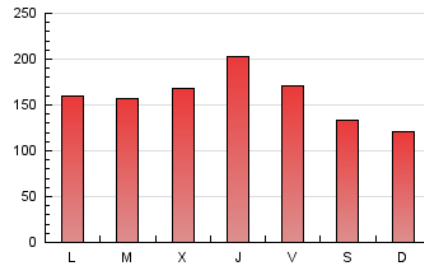
#### 4. Gráficas (Nacional)

##### 4.1 Por día de la semana (promedio)

N. únicos / Visitas (x 100)



Páginas (x 100)

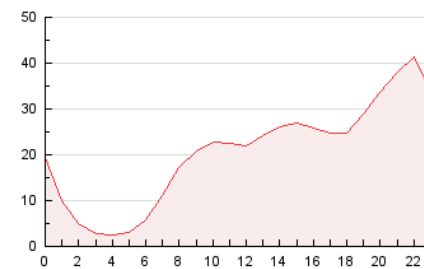


##### 4.2 Por franja horaria (promedio)

Visitas\_ (x 1000)

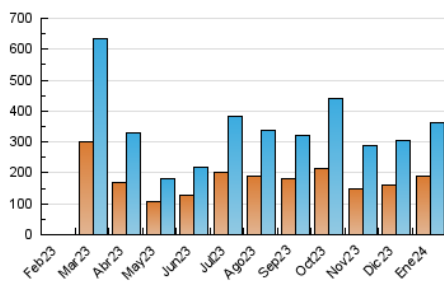


Páginas (x 1000)

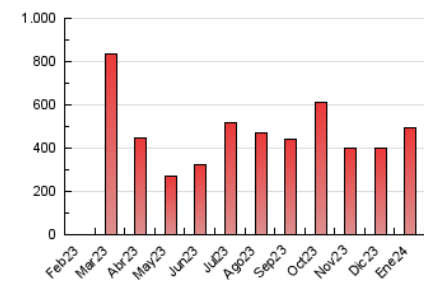


##### 4.3 Por meses

N. únicos / Visitas (x 1000)



Páginas (x 1000)



## 5. Observaciones

Este Medio Electrónico de Comunicación ha sido medido por la herramienta Google Analytics de Google (GA4)

## 6. Definiciones básicas (Para más información ver Normas Técnicas para el Control de los Medios Electrónicos de Comunicación)

### Página Vista:

Conjunto de ficheros enviado a un usuario como resultado de una petición del mismo recibida por el servidor. Cuando la página está formada por varios marcos (frames), el conjunto de los mismos tendrá, a efectos de cómputo, la consideración de una página unitaria.

### Visita:

Una secuencia ininterrumpida de páginas servidas a un usuario válido. Si dicho usuario no realiza peticiones de páginas en un periodo de tiempo (30 min) la siguiente petición constituirá el inicio de una nueva visita.

### Navegador Único:

Total de combinaciones únicas de una dirección IP y un identificador adicional. Los medios pueden utilizar cookies o el Identificador de Alta de registro.

### Duración Página Vista:

Tiempo acumulado en segundos de todas las páginas vistas (en visitas de dos o más páginas vistas), dividido por el número total de páginas vistas.

### Duración Visita:

Tiempo en segundos de todas las visitas de dos o más páginas vistas, dividido por el número total de visitas de dos o más páginas vistas.

### Tráfico nacional:

Audiencia/difusión correspondiente a España medida en base a los datos de las direcciones IP registradas por el sistema de medición.

## 7. Opinión

De OJDinteractiva, la división de INFORMACIÓN Y CONTROL DE PUBLICACIONES S.A.:

Hemos examinado la información facilitada por el editor del medio electrónico para el periodo que comprende la presente certificación.

Nuestro examen se ha realizado de acuerdo con las normas y procedimientos establecidos en las Normas Técnicas para el Control de los Medios Electrónicos de Comunicación.

En nuestra opinión, la presente acta presenta razonablemente la difusión/audiencia registrada por este medio electrónico.

### ADVERTENCIA:

El trabajo de OJDinteractiva, la división de INFORMACIÓN Y CONTROL DE PUBLICACIONES S.A (INTROL) se limita a la realización de pruebas para la revisión de los datos de recuento suministrados por el editor con la finalidad de expresar una opinión sobre la razonabilidad de dichos datos de acuerdo con las Normas Técnicas para el control de los MEC.

Por tanto, INTROL no acepta responsabilidad alguna por las inexactitudes o errores que puedan existir en los datos de recuento. Tampoco acepta ninguna responsabilidad por la falsedad en los datos de recuento recibidos del editor, ni por otros datos de medición que no están incluidos en el análisis.

Febrero - 2024

OJDinteractiva