



## INFORMACION Y CONTROL DE PUBLICACIONES, S.A.

Velázquez, 46, 1ª Drcha - Tel. 91 435 00 32 Fax 91 435 96 05 - 28001 - MADRID  
Av. Diagonal 497, 5a planta - Tel 93 439 24 18 Fax 93 419 25 34 - 08029 - BARCELONA

**Título:** GALICIACONFIDENCIAL.COM  
**URL Primaria:** http://www.galiciaconfidencial.com  
**Editor:** Xurimaru Servicios de Comunicación 2010, S.L.  
**Domicilio:** Rúa das Hedras, nº4, Loft 2N  
**Ciudad:** 15895 O MILLADOIRO (AMES)  
**Teléfono:**  
**Fax:**  
**E-mail:**  
**Clasificación:** Noticias e Información  
**Sub-Clasificación:** Noticias globales y actualidad



### 1. Cifras totales y promedios (Nacional e Internacional)

MES - AÑO	NAVEGADORES UNICOS	VISITAS	PAGINAS
Julio - 2024	111.896	181.716	238.807
<b>PROMEDIO DIARIO</b>	<b>5.397</b>	<b>5.862</b>	<b>7.703</b>
<b>PROMEDIO LUNES-VIERNES</b>	5.386	5.870	7.888
<b>PROMEDIO SABADO-DOMINGO</b>	5.429	5.837	7.173
<b>PAGINAS / VISITAS</b>	1,31		
<b>DURACION MEDIA VISITAS</b>	0:02:14		
<b>TIEMPO INTERACCIÓN MEDIO</b>	0:00:52		

### 2. Secciones (Nacional e Internacional)

	PAGINAS	%
<b>HOME</b>	32.362	13.55 %
<b>RESTO</b>	206.445	86.45 %

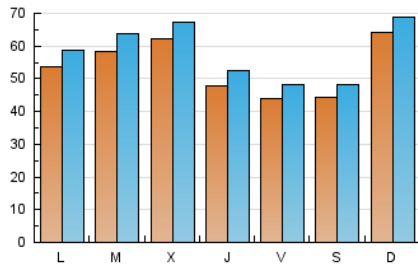
### 3. Por día del mes (Nacional e Internacional)

Día	N. únicos	Visitas	Páginas	Día	N. únicos	Visitas	Páginas	Día	N. únicos	Visitas	Páginas
1	3.267	3.634	5.454	11	3.157	3.596	5.458	21	4.626	4.963	6.008
2	2.641	2.996	4.886	12	2.147	2.404	3.961	22	7.186	7.769	9.827
3	4.566	5.004	7.166	13	4.199	4.524	5.678	23	5.494	6.056	8.167
4	6.856	7.366	9.025	14	7.374	7.998	9.145	24	4.338	4.918	6.585
5	4.423	4.800	6.249	15	5.297	5.661	8.042	25	4.606	5.121	6.577
6	3.683	3.974	5.395	16	8.330	8.998	11.691	26	7.148	7.784	9.444
7	3.535	3.891	5.431	17	7.271	7.724	9.772	27	6.055	6.560	8.147
8	3.004	3.363	5.436	18	4.517	4.911	6.497	28	10.161	10.631	12.364
9	3.515	3.999	5.986	19	3.899	4.295	5.930	29	8.138	8.856	10.566
10	2.585	2.891	4.468	20	3.798	4.154	5.218	30	9.145	9.825	13.563
								31	12.337	13.050	16.671

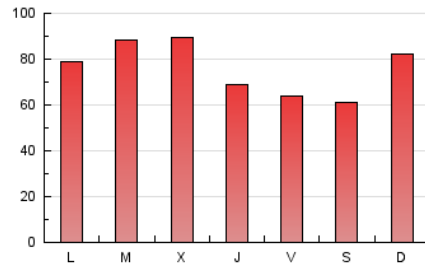
#### 4. Gráficas (Nacional e Internacional)

##### 4.1 Por día de la semana (promedio)

N. únicos / Visitas (x 100)

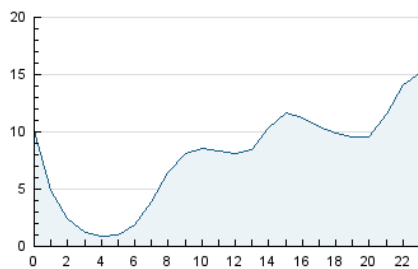


Páginas (x 100)

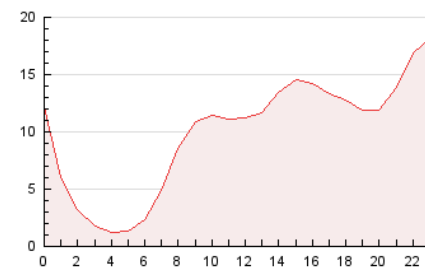


##### 4.2 Por franja horaria (promedio)

Visitas\_ (x 1000)

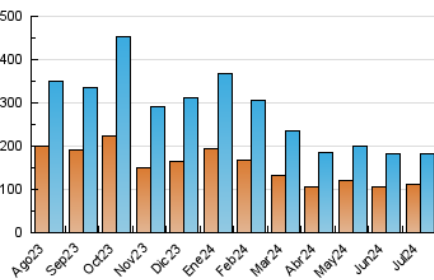


Páginas (x 1000)

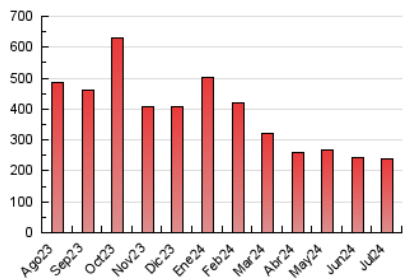


##### 4.3 Por meses

N. únicos / Visitas (x 1000)



Páginas (x 1000)





## INFORMACION Y CONTROL DE PUBLICACIONES, S.A.

Velázquez, 46, 1ª Drcha - Tel. 91 435 00 32 Fax 91 435 96 05 - 28001 - MADRID  
Av. Diagonal 497, 5a planta - Tel 93 439 24 18 Fax 93 419 25 34 - 08029 - BARCELONA

### Anexo - Tráfico Nacional

**Título:** GALICIACONFIDENCIAL.COM  
**URL Primaria:** http://www.galiciaconfidencial.com  
**Editor:** Xurimaru Servizos de Comunicación 2010, S.L.  
**Domicilio:** Rúa das Hedras, nº4, Loft 2N  
**Ciudad:** 15895 O MILLADOIRO (AMES)  
**Teléfono:**  
**Fax:**  
**E-mail:**  
**Clasificación:** Noticias e Información  
**Sub-Clasificación:** Noticias globales y actualidad



#### 1. Cifras totales y promedios (Nacional)

MES - AÑO	NAVEGADORES UNICOS	VISITAS	PAGINAS
Julio - 2024	109.278	178.314	234.262
<b>PROMEDIO DIARIO</b>	<b>5.295</b>	<b>5.752</b>	<b>7.557</b>
<b>PROMEDIO LUNES-VIERNES</b>	<b>5.287</b>	<b>5.763</b>	<b>7.739</b>
<b>PROMEDIO SABADO-DOMINGO</b>	<b>5.317</b>	<b>5.722</b>	<b>7.033</b>
<b>PAGINAS / VISITAS</b>	<b>1,31</b>		
<b>DURACION MEDIA VISITAS</b>	<b>0:02:13</b>		
<b>TIEMPO INTERACCIÓN MEDIO</b>	<b>0:00:52</b>		

#### 2. Secciones (Nacional)

	PAGINAS	%
<b>HOME</b>	31.667	13.52 %
<b>RESTO</b>	202.595	86.48 %

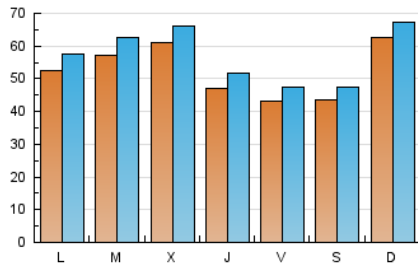
#### 3. Por día del mes (Nacional)

Día	N. únicos	Visitas	Páginas	Día	N. únicos	Visitas	Páginas	Día	N. únicos	Visitas	Páginas
1	3.197	3.561	5.341	11	3.106	3.535	5.349	21	4.458	4.804	5.823
2	2.588	2.932	4.801	12	2.100	2.350	3.887	22	7.047	7.624	9.621
3	4.469	4.912	6.999	13	4.140	4.449	5.585	23	5.393	5.933	8.009
4	6.789	7.314	8.941	14	7.122	7.720	8.859	24	4.232	4.816	6.435
5	4.363	4.713	6.067	15	5.188	5.535	7.907	25	4.492	4.984	6.405
6	3.636	3.924	5.313	16	8.217	8.868	11.535	26	7.019	7.635	9.289
7	3.486	3.836	5.356	17	7.158	7.631	9.630	27	5.950	6.471	8.021
8	2.950	3.298	5.314	18	4.442	4.808	6.384	28	10.033	10.504	12.224
9	3.440	3.904	5.878	19	3.815	4.207	5.796	29	7.949	8.674	10.335
10	2.516	2.823	4.367	20	3.711	4.064	5.086	30	8.933	9.610	13.282
								31	12.207	12.875	16.423

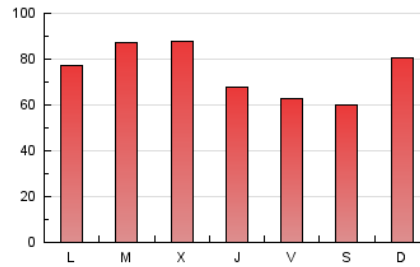
### 4. Gráficas (Nacional)

#### 4.1 Por día de la semana (promedio)

N. únicos / Visitas (x 100)

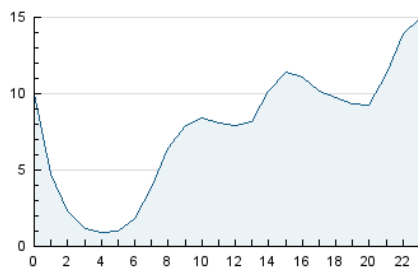


Páginas (x 100)

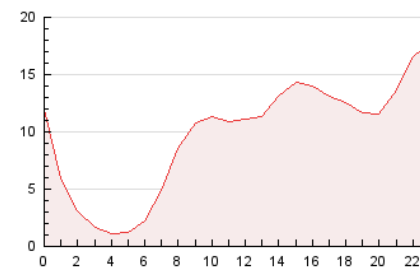


#### 4.2 Por franja horaria (promedio)

Visitas\_ (x 1000)

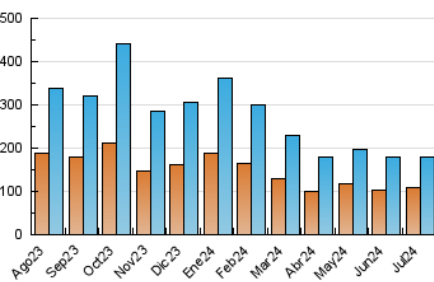


Páginas (x 1000)

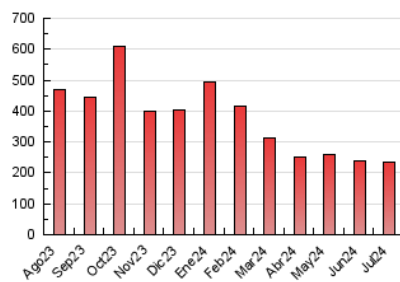


#### 4.3 Por meses

N. únicos / Visitas (x 1000)



Páginas (x 1000)



## 5. Observaciones

Este Medio Electrónico de Comunicación ha sido medido por la herramienta Google Analytics de Google (GA4)

## 6. Definiciones básicas (Para más información ver Normas Técnicas para el Control de los Medios Electrónicos de Comunicación)

### Página Vista:

Conjunto de ficheros enviado a un usuario como resultado de una petición del mismo recibida por el servidor. Cuando la página está formada por varios marcos (frames), el conjunto de los mismos tendrá, a efectos de cómputo, la consideración de una página unitaria.

### Visita:

Una secuencia ininterrumpida de páginas servidas a un usuario válido. Si dicho usuario no realiza peticiones de páginas en un periodo de tiempo (30 min) la siguiente petición constituirá el inicio de una nueva visita.

### Navegador Único:

Total de combinaciones únicas de una dirección IP y un identificador adicional. Los medios pueden utilizar cookies o el Identificador de Alta de registro.

### Duración Página Vista:

Tiempo acumulado en segundos de todas las páginas vistas (en visitas de dos o más páginas vistas), dividido por el número total de páginas vistas.

### Duración Visita:

Tiempo en segundos de todas las visitas de dos o más páginas vistas, dividido por el número total de visitas de dos o más páginas vistas.

### Tráfico nacional:

Audiencia/difusión correspondiente a España medida en base a los datos de las direcciones IP registradas por el sistema de medición.

## 7. Opinión

De OJDinteractiva, la división de INFORMACIÓN Y CONTROL DE PUBLICACIONES S.A.:

Hemos examinado la información facilitada por el editor del medio electrónico para el periodo que comprende la presente certificación.

Nuestro examen se ha realizado de acuerdo con las normas y procedimientos establecidos en las Normas Técnicas para el Control de los Medios Electrónicos de Comunicación.

En nuestra opinión, la presente acta presenta razonablemente la difusión/audiencia registrada por este medio electrónico.

### ADVERTENCIA:

El trabajo de OJDinteractiva, la división de INFORMACIÓN Y CONTROL DE PUBLICACIONES S.A (INTROL) se limita a la realización de pruebas para la revisión de los datos de recuento suministrados por el editor con la finalidad de expresar una opinión sobre la razonabilidad de dichos datos de acuerdo con las Normas Técnicas para el control de los MEC.

Por tanto, INTROL no acepta responsabilidad alguna por las inexactitudes o errores que puedan existir en los datos de recuento. Tampoco acepta ninguna responsabilidad por la falsedad en los datos de recuento recibidos del editor, ni por otros datos de medición que no están incluidos en el análisis.

Agosto - 2024

OJDinteractiva