



## INFORMACION Y CONTROL DE PUBLICACIONES, S.A.

Velázquez, 46, 1º Drcha - Tel. 91 435 00 32 Fax 91 435 96 05 - 28001 - MADRID  
Av. Diagonal 497, 5a planta - Tel 93 439 24 18 Fax 93 419 25 34 - 08029 - BARCELONA

**Título:** EMISORASMUSICALES.NET  
**URL Primaria:** https://www.emisorasmusicales.net/  
**Editor:** Air Waves ADS S.L.  
**Domicilio:** Concepción Arenal, 132  
**Ciudad:** 03204 ELCHE  
**Teléfono:**  
**Fax:**  
**E-mail:**  
**Clasificación:** Entretenimiento  
**Sub-Clasificación:** Broadcast



### 1. Cifras totales y promedios (Nacional e Internacional)

MES - AÑO	NAVEGADORES UNICOS	VISITAS	PAGINAS
Marzo - 2025	52.485	279.953	347.716
<b>PROMEDIO DIARIO</b>	<b>4.955</b>	<b>9.050</b>	<b>11.217</b>
<b>PROMEDIO LUNES-VIERNES</b>	5.624	10.521	12.846
<b>PROMEDIO SABADO-DOMINGO</b>	3.550	5.961	7.795
<b>PAGINAS / VISITAS</b>	1,24		
<b>DURACION MEDIA VISITAS</b>	0:02:43		
<b>TIEMPO INTERACCIÓN MEDIO</b>	0:01:23		

### 2. Secciones (Nacional e Internacional)

	PAGINAS	%
<b>HOME</b>	14.742	4.24 %
<b>RESTO</b>	332.974	95.76 %

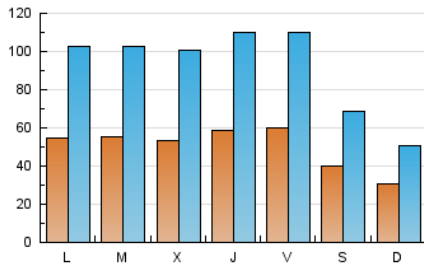
### 3. Por día del mes (Nacional e Internacional)

Día	N. únicos	Visitas	Páginas	Día	N. únicos	Visitas	Páginas	Día	N. únicos	Visitas	Páginas
<b>1</b>	3.668	6.334	8.077	<b>11</b>	5.769	10.777	13.179	<b>21</b>	5.756	10.522	12.676
<b>2</b>	2.909	4.799	6.181	<b>12</b>	6.016	11.660	14.608	<b>22</b>	4.051	6.916	9.256
<b>3</b>	5.273	10.134	12.491	<b>13</b>	5.905	11.194	13.492	<b>23</b>	3.183	5.296	6.944
<b>4</b>	5.492	10.418	12.925	<b>14</b>	5.870	10.740	12.836	<b>24</b>	5.560	10.465	12.328
<b>5</b>	5.593	10.614	13.005	<b>15</b>	3.997	7.063	8.933	<b>25</b>	5.786	10.639	12.957
<b>6</b>	5.886	10.989	13.480	<b>16</b>	2.960	4.843	6.467	<b>26</b>	5.993	11.588	14.264
<b>7</b>	6.103	11.225	14.163	<b>17</b>	5.146	9.325	11.422	<b>27</b>	6.038	11.748	14.151
<b>8</b>	4.075	6.836	9.441	<b>18</b>	5.098	9.134	11.352	<b>28</b>	6.222	11.579	14.113
<b>9</b>	3.279	5.238	7.136	<b>19</b>	3.722	6.497	7.993	<b>29</b>	4.211	7.044	8.679
<b>10</b>	5.775	11.034	13.172	<b>20</b>	5.509	10.165	12.785	<b>30</b>	3.169	5.245	6.835
								<b>31</b>	5.594	10.487	12.375

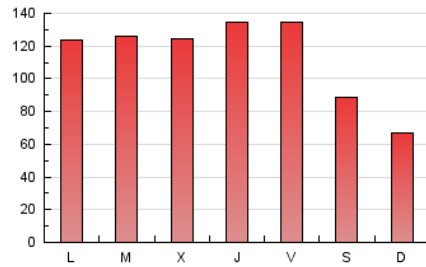
#### 4. Gráficas (Nacional e Internacional)

##### 4.1 Por día de la semana (promedio)

N. únicos / Visitas (x 100)

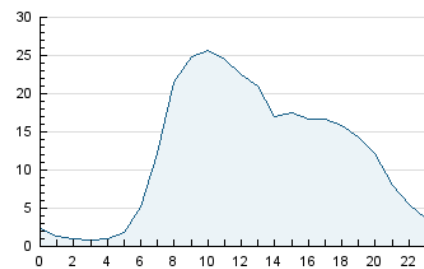


Páginas (x 100)

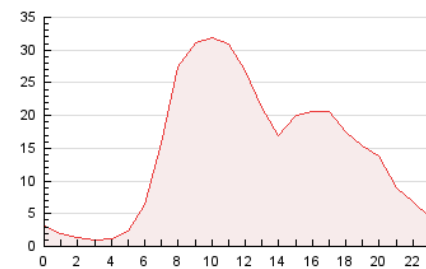


##### 4.2 Por franja horaria (promedio)

Visitas\_ (x 1000)

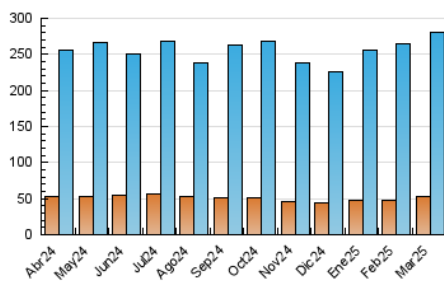


Páginas (x 1000)

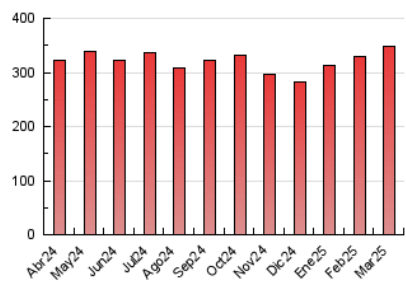


##### 4.3 Por meses

N. únicos / Visitas (x 1000)



Páginas (x 1000)





## INFORMACION Y CONTROL DE PUBLICACIONES, S.A.

Velázquez, 46, 1ª Drcha - Tel. 91 435 00 32 Fax 91 435 96 05 - 28001 - MADRID  
Av. Diagonal 497, 5a planta - Tel 93 439 24 18 Fax 93 419 25 34 - 08029 - BARCELONA

### Anexo - Tráfico Nacional

**Título:** EMISORASMUSICALES.NET  
**URL Primaria:** https://www.emisorasmusicales.net/  
**Editor:** Air Waves ADS S.L.  
**Domicilio:** Concepción Arenal, 132  
**Ciudad:** 03204 ELCHE  
**Teléfono:**  
**Fax:**  
**E-mail:**  
**Clasificación:** Entretenimiento  
**Sub-Clasificación:** Broadcast



#### 1. Cifras totales y promedios (Nacional)

MES - AÑO	NAVEGADORES UNICOS	VISITAS	PAGINAS
Marzo - 2025	51.059	275.260	341.734
<b>PROMEDIO DIARIO</b>	<b>4.869</b>	<b>8.922</b>	<b>11.024</b>
<b>PROMEDIO LUNES-VIERNES</b>	5.531	10.383	12.635
<b>PROMEDIO SABADO-DOMINGO</b>	3.480	5.854	7.640
<b>PAGINAS / VISITAS</b>	1,24		
<b>DURACION MEDIA VISITAS</b>	0:02:44		
<b>TIEMPO INTERACCIÓN MEDIO</b>	0:01:23		

#### 2. Secciones (Nacional)

	PAGINAS	%
<b>HOME</b>	14.115	4.13 %
<b>RESTO</b>	327.619	95.87 %

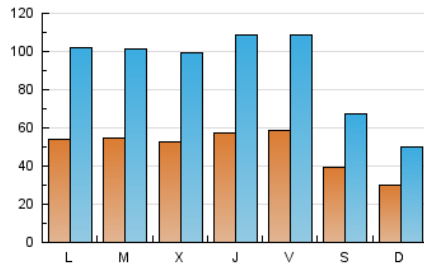
#### 3. Por día del mes (Nacional)

Día	N. únicos	Visitas	Páginas	Día	N. únicos	Visitas	Páginas	Día	N. únicos	Visitas	Páginas
<b>1</b>	3.590	6.193	7.912	<b>11</b>	5.677	10.652	12.996	<b>21</b>	5.662	10.359	12.476
<b>2</b>	2.846	4.704	6.028	<b>12</b>	5.910	11.465	14.418	<b>22</b>	3.983	6.817	9.135
<b>3</b>	5.177	10.016	12.205	<b>13</b>	5.798	11.026	13.164	<b>23</b>	3.114	5.191	6.787
<b>4</b>	5.389	10.215	12.676	<b>14</b>	5.774	10.585	12.658	<b>24</b>	5.472	10.356	12.150
<b>5</b>	5.487	10.438	12.747	<b>15</b>	3.920	6.924	8.712	<b>25</b>	5.699	10.533	12.748
<b>6</b>	5.780	10.819	13.240	<b>16</b>	2.898	4.767	6.327	<b>26</b>	5.903	11.495	14.068
<b>7</b>	6.011	11.128	13.949	<b>17</b>	5.070	9.226	11.215	<b>27</b>	5.943	11.610	13.949
<b>8</b>	4.001	6.731	9.254	<b>18</b>	5.022	9.013	11.214	<b>28</b>	6.142	11.433	13.921
<b>9</b>	3.203	5.125	7.010	<b>19</b>	3.634	6.360	7.801	<b>29</b>	4.141	6.954	8.547
<b>10</b>	5.680	10.920	12.935	<b>20</b>	5.410	10.032	12.579	<b>30</b>	3.106	5.133	6.692
								<b>31</b>	5.511	10.352	12.221

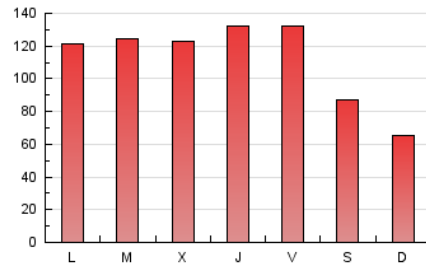
## 4. Gráficas (Nacional)

### 4.1 Por día de la semana (promedio)

N. únicos / Visitas (x 100)

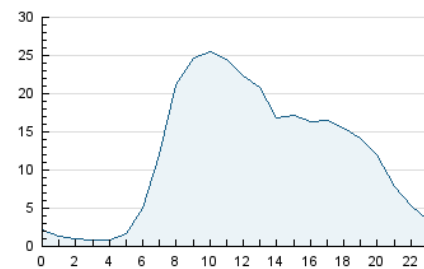


Páginas (x 100)

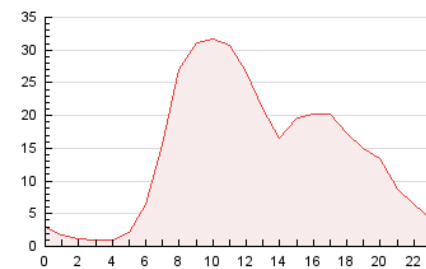


### 4.2 Por franja horaria (promedio)

Visitas\_ (x 1000)

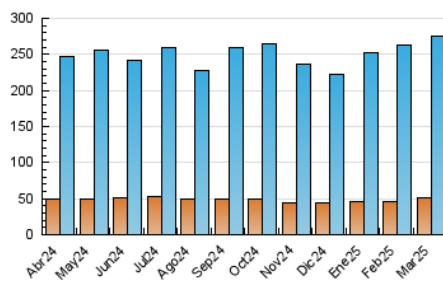


Páginas (x 1000)

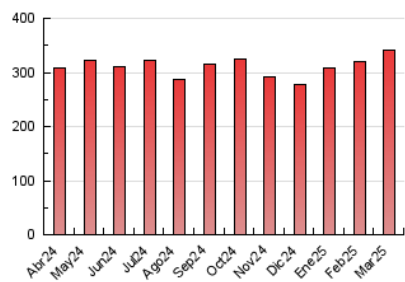


### 4.3 Por meses

N. únicos / Visitas (x 1000)



Páginas (x 1000)



## 5. Observaciones

Este Medio Electrónico de Comunicación ha sido medido por la herramienta Google Analytics de Google (GA4).

## 6. Definiciones básicas (Para más información ver Normas Técnicas para el Control de los Medios Electrónicos de Comunicación)

### Página Vista:

Conjunto de ficheros enviado a un usuario como resultado de una petición del mismo recibida por el servidor. Cuando la página está formada por varios marcos (frames), el conjunto de los mismos tendrá, a efectos de cómputo, la consideración de una página unitaria.

### Visita:

Una secuencia ininterrumpida de páginas servidas a un usuario válido. Si dicho usuario no realiza peticiones de páginas en un periodo de tiempo (30 min) la siguiente petición constituirá el inicio de una nueva visita.

### Navegador Único:

Total de combinaciones únicas de una dirección IP y un identificador adicional. Los medios pueden utilizar cookies o el Identificador de Alta de registro.

### Duración Página Vista:

Tiempo acumulado en segundos de todas las páginas vistas (en visitas de dos o más páginas vistas), dividido por el número total de páginas vistas.

### Duración Visita:

Tiempo en segundos de todas las visitas de dos o más páginas vistas, dividido por el número total de visitas de dos o más páginas vistas.

### Tráfico nacional:

Audiencia/difusión correspondiente a España medida en base a los datos de las direcciones IP registradas por el sistema de medición.

## 7. Opinión

De OJDinteractiva, la división de INFORMACIÓN Y CONTROL DE PUBLICACIONES S.A.:

Hemos examinado la información facilitada por el editor del medio electrónico para el periodo que comprende la presente certificación.

Nuestro examen se ha realizado de acuerdo con las normas y procedimientos establecidos en las Normas Técnicas para el Control de los Medios Electrónicos de Comunicación.

En nuestra opinión, la presente acta presenta razonablemente la difusión/audiencia registrada por este medio electrónico.

### ADVERTENCIA:

El trabajo de OJDinteractiva, la división de INFORMACIÓN Y CONTROL DE PUBLICACIONES S.A (INTROL) se limita a la realización de pruebas para la revisión de los datos de recuento suministrados por el editor con la finalidad de expresar una opinión sobre la razonabilidad de dichos datos de acuerdo con las Normas Técnicas para el control de los MEC.

Por tanto, INTROL no acepta responsabilidad alguna por las inexactitudes o errores que puedan existir en los datos de recuento. Tampoco acepta ninguna responsabilidad por la falsedad en los datos de recuento recibidos del editor, ni por otros datos de medición que no están incluidos en el análisis.

Abril - 2025

OJDinteractiva