



## INFORMACION Y CONTROL DE PUBLICACIONES, S.A.

Velázquez, 46, 1º Drcha - Tel. 91 435 00 32 Fax 91 435 96 05 - 28001 - MADRID  
Av. Diagonal 497, 5a planta - Tel 93 439 24 18 Fax 93 419 25 34 - 08029 - BARCELONA

**Título:** ELFARODEHELLIN.COM  
**URL Primaria:** https://elfarodehellin.com  
**Editor:** Asociación Cultural El Faro de Hellin  
**Domicilio:** Gran vía, 33 2º Izda.  
**Ciudad:** 02400 HELLIN  
**Teléfono:**  
**Fax:**  
**E-mail:**  
**Clasificación:** Noticias e Información  
**Sub-Clasificación:** Noticias globales y actualidad



### 1. Cifras totales y promedios (Nacional e Internacional)

MES - AÑO	NAVEGADORES UNICOS	VISITAS	PAGINAS
Septiembre - 2024	11.616	20.173	26.985
<b>PROMEDIO DIARIO</b>	<b>604</b>	<b>672</b>	<b>900</b>
<b>PROMEDIO LUNES-VIERNES</b>	742	827	1.097
<b>PROMEDIO SABADO-DOMINGO</b>	283	313	438
<b>PAGINAS / VISITAS</b>	1,34		
<b>DURACION MEDIA VISITAS</b>	0:01:51		
<b>TIEMPO INTERACCIÓN MEDIO</b>	0:01:35		

### 2. Secciones (Nacional e Internacional)

	PAGINAS	%
<b>HOME</b>	4.261	15.79 %
<b>RESTO</b>	22.724	84.21 %

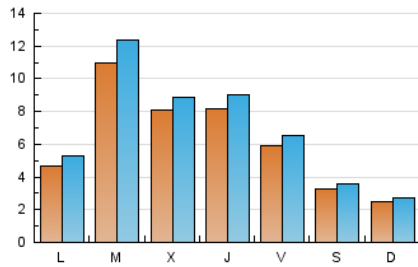
### 3. Por día del mes (Nacional e Internacional)

Día	N. únicos	Visitas	Páginas	Día	N. únicos	Visitas	Páginas	Día	N. únicos	Visitas	Páginas
<b>1</b>	140	157	220	<b>11</b>	772	841	1.117	<b>21</b>	299	324	493
<b>2</b>	316	354	498	<b>12</b>	526	570	808	<b>22</b>	215	235	333
<b>3</b>	644	732	1.024	<b>13</b>	326	363	473	<b>23</b>	406	466	678
<b>4</b>	1.254	1.390	1.810	<b>14</b>	217	232	354	<b>24</b>	797	883	1.148
<b>5</b>	1.115	1.224	1.551	<b>15</b>	146	157	240	<b>25</b>	435	481	654
<b>6</b>	493	535	642	<b>16</b>	397	441	667	<b>26</b>	845	931	1.199
<b>7</b>	248	274	390	<b>17</b>	1.617	1.785	2.214	<b>27</b>	869	980	1.290
<b>8</b>	164	188	259	<b>18</b>	771	837	1.107	<b>28</b>	545	615	799
<b>9</b>	264	302	411	<b>19</b>	786	877	1.193	<b>29</b>	575	632	853
<b>10</b>	1.336	1.549	1.960	<b>20</b>	664	749	1.050	<b>30</b>	949	1.069	1.550

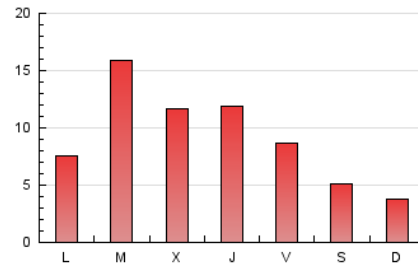
#### 4. Gráficas (Nacional e Internacional)

##### 4.1 Por día de la semana (promedio)

N. únicos / Visitas (x 100)

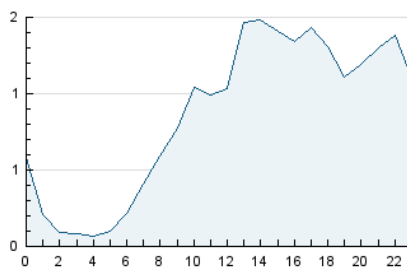


Páginas (x 100)

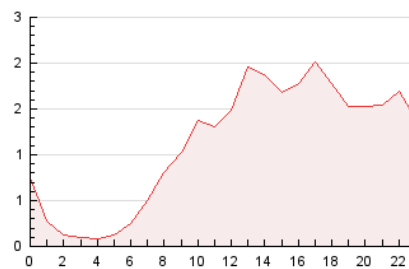


##### 4.2 Por franja horaria (promedio)

Visitas\_ (x 1000)

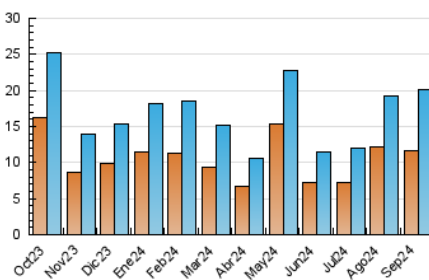


Páginas (x 1000)

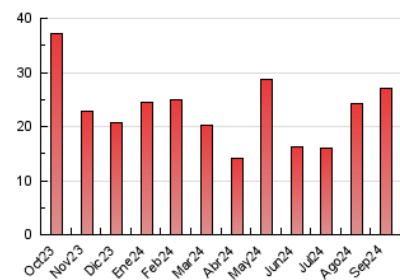


##### 4.3 Por meses

N. únicos / Visitas (x 1000)



Páginas (x 1000)





## INFORMACION Y CONTROL DE PUBLICACIONES, S.A.

Velázquez, 46, 1ª Drcha - Tel. 91 435 00 32 Fax 91 435 96 05 - 28001 - MADRID  
Av. Diagonal 497, 5a planta - Tel 93 439 24 18 Fax 93 419 25 34 - 08029 - BARCELONA

### Anexo - Tráfico Nacional

**Título:** ELFARODEHELLIN.COM  
**URL Primaria:** https://elfarodehellin.com  
**Editor:** Asociación Cultural El Faro de Hellin  
**Domicilio:** Gran vía, 33 2ª Izda.  
**Ciudad:** 02400 HELLIN  
**Teléfono:**  
**Fax:**  
**E-mail:**  
**Clasificación:** Noticias e Información  
**Sub-Clasificación:** Noticias globales y actualidad



#### 1. Cifras totales y promedios (Nacional)

MES - AÑO	NAVEGADORES UNICOS	VISITAS	PAGINAS
Septiembre - 2024	10.679	19.165	25.803
<b>PROMEDIO DIARIO</b>	<b>572</b>	<b>639</b>	<b>860</b>
<b>PROMEDIO LUNES-VIERNES</b>	703	786	1.050
<b>PROMEDIO SABADO-DOMINGO</b>	267	295	417
<b>PAGINAS / VISITAS</b>	1,35		
<b>DURACION MEDIA VISITAS</b>	0:01:54		
<b>TIEMPO INTERACCIÓN MEDIO</b>	0:01:42		

#### 2. Secciones (Nacional)

	PAGINAS	%
<b>HOME</b>	4.133	16.02 %
<b>RESTO</b>	21.670	83.98 %

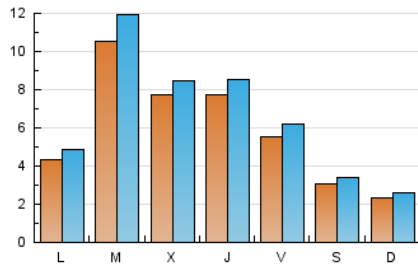
#### 3. Por día del mes (Nacional)

Día	N. únicos	Visitas	Páginas	Día	N. únicos	Visitas	Páginas	Día	N. únicos	Visitas	Páginas
<b>1</b>	127	142	203	<b>11</b>	737	803	1.077	<b>21</b>	282	307	473
<b>2</b>	279	317	459	<b>12</b>	497	540	769	<b>22</b>	196	216	314
<b>3</b>	613	701	987	<b>13</b>	303	339	448	<b>23</b>	361	419	630
<b>4</b>	1.204	1.338	1.748	<b>14</b>	197	212	328	<b>24</b>	755	840	1.100
<b>5</b>	1.054	1.160	1.477	<b>15</b>	132	142	210	<b>25</b>	406	452	625
<b>6</b>	465	507	606	<b>16</b>	361	404	580	<b>26</b>	787	872	1.128
<b>7</b>	236	262	371	<b>17</b>	1.562	1.729	2.153	<b>27</b>	832	941	1.244
<b>8</b>	156	179	248	<b>18</b>	740	805	1.076	<b>28</b>	519	589	773
<b>9</b>	240	276	379	<b>19</b>	751	840	1.156	<b>29</b>	555	610	832
<b>10</b>	1.285	1.495	1.907	<b>20</b>	610	694	991	<b>30</b>	915	1.034	1.511

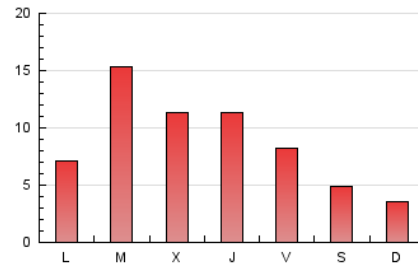
### 4. Gráficas (Nacional)

#### 4.1 Por día de la semana (promedio)

N. únicos / Visitas (x 100)

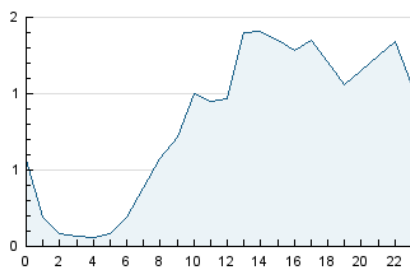


Páginas (x 100)

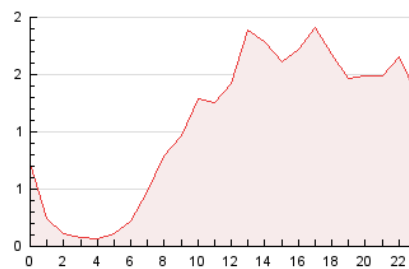


#### 4.2 Por franja horaria (promedio)

Visitas\_ (x 1000)

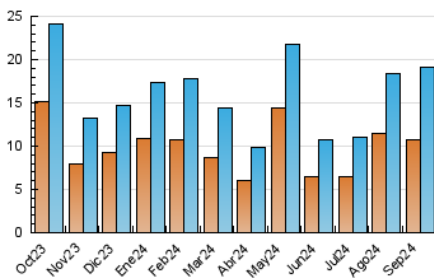


Páginas (x 1000)

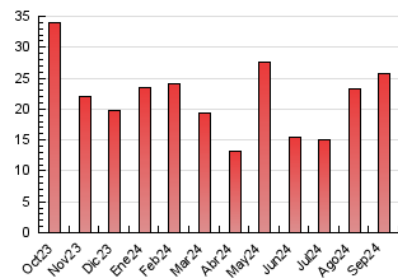


#### 4.3 Por meses

N. únicos / Visitas (x 1000)



Páginas (x 1000)



## 5. Observaciones

Este Medio Electrónico de Comunicación ha sido medido por la herramienta Google Analytics de Google (GA4).

## 6. Definiciones básicas (Para más información ver Normas Técnicas para el Control de los Medios Electrónicos de Comunicación)

### Página Vista:

Conjunto de ficheros enviado a un usuario como resultado de una petición del mismo recibida por el servidor. Cuando la página está formada por varios marcos (frames), el conjunto de los mismos tendrá, a efectos de cómputo, la consideración de una página unitaria.

### Visita:

Una secuencia ininterrumpida de páginas servidas a un usuario válido. Si dicho usuario no realiza peticiones de páginas en un periodo de tiempo (30 min) la siguiente petición constituirá el inicio de una nueva visita.

### Navegador Único:

Total de combinaciones únicas de una dirección IP y un identificador adicional. Los medios pueden utilizar cookies o el Identificador de Alta de registro.

### Duración Página Vista:

Tiempo acumulado en segundos de todas las páginas vistas (en visitas de dos o más páginas vistas), dividido por el número total de páginas vistas.

### Duración Visita:

Tiempo en segundos de todas las visitas de dos o más páginas vistas, dividido por el número total de visitas de dos o más páginas vistas.

### Tráfico nacional:

Audiencia/difusión correspondiente a España medida en base a los datos de las direcciones IP registradas por el sistema de medición.

## 7. Opinión

De OJDinteractiva, la división de INFORMACIÓN Y CONTROL DE PUBLICACIONES S.A.:

Hemos examinado la información facilitada por el editor del medio electrónico para el periodo que comprende la presente certificación.

Nuestro examen se ha realizado de acuerdo con las normas y procedimientos establecidos en las Normas Técnicas para el Control de los Medios Electrónicos de Comunicación.

En nuestra opinión, la presente acta presenta razonablemente la difusión/audiencia registrada por este medio electrónico.

### ADVERTENCIA:

El trabajo de OJDinteractiva, la división de INFORMACIÓN Y CONTROL DE PUBLICACIONES S.A (INTROL) se limita a la realización de pruebas para la revisión de los datos de recuento suministrados por el editor con la finalidad de expresar una opinión sobre la razonabilidad de dichos datos de acuerdo con las Normas Técnicas para el control de los MEC.

Por tanto, INTROL no acepta responsabilidad alguna por las inexactitudes o errores que puedan existir en los datos de recuento. Tampoco acepta ninguna responsabilidad por la falsedad en los datos de recuento recibidos del editor, ni por otros datos de medición que no están incluidos en el análisis.

Octubre - 2024

OJDinteractiva