



## INFORMACION Y CONTROL DE PUBLICACIONES, S.A.

Velázquez, 46, 1ª Drcha - Tel. 91 435 00 32 Fax 91 435 96 05 - 28001 - MADRID  
Av. Diagonal 497, 5a planta - Tel 93 439 24 18 Fax 93 419 25 34 - 08029 - BARCELONA

**Título:** ELDIARIO.ES - ARAGON  
**URL Primaria:**  
**Editor:** Diario de Prensa Digital, S.L.  
**Domicilio:** Pilar de Zaragoza, 9  
**Ciudad:** 28028 MADRID  
**Teléfono:** 91 548 96 67  
**Fax:** 91 548 96 19  
**E-mail:**  
**Clasificación:** Noticias e Información  
**Sub-Clasificación:** Noticias globales y actualidad

elDiario.es

Aragón

### 1. Cifras totales y promedios (Nacional e Internacional)

MES - AÑO	NAVEGADORES UNICOS	VISITAS	PAGINAS
Marzo - 2024	248.200	320.958	357.823
<b>PROMEDIO DIARIO</b>	<b>10.094</b>	<b>10.353</b>	<b>11.543</b>
<b>PROMEDIO LUNES-VIERNES</b>	9.919	10.229	11.397
<b>PROMEDIO SABADO-DOMINGO</b>	10.463	10.615	11.849
<b>PAGINAS / VISITAS</b>	1,11		
<b>DURACION MEDIA VISITAS</b>	0:00:41		
<b>TIEMPO INTERACCIÓN MEDIO</b>	0:00:22		

### 2. Secciones (Nacional e Internacional)

	PAGINAS	%
<b>HOME</b>	5.313	1.48 %
<b>RESTO</b>	352.510	98.52 %

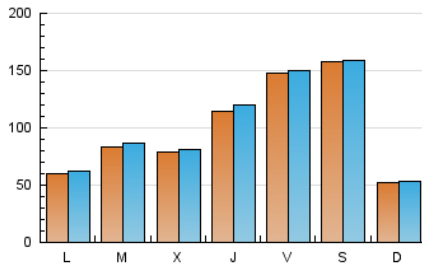
### 3. Por día del mes (Nacional e Internacional)

Día	N. únicos	Visitas	Páginas	Día	N. únicos	Visitas	Páginas	Día	N. únicos	Visitas	Páginas
1	23.711	23.671	26.343	11	10.115	10.206	11.598	21	14.427	15.575	17.154
2	13.094	12.962	14.593	12	11.158	11.774	12.860	22	11.267	11.789	12.995
3	2.910	2.973	3.538	13	11.546	11.769	13.048	23	8.854	9.032	9.686
4	2.336	2.489	2.989	14	4.197	4.429	4.995	24	1.923	1.994	2.384
5	7.795	7.912	9.108	15	1.942	2.087	2.504	25	5.729	6.072	7.029
6	3.962	4.072	4.782	16	3.782	3.957	4.499	26	11.493	11.746	13.520
7	22.895	23.592	25.124	17	2.963	3.143	3.665	27	7.659	8.185	9.095
8	34.284	34.760	38.061	18	5.975	6.271	6.875	28	4.057	4.236	4.972
9	35.928	35.543	39.545	19	2.932	3.048	3.673	29	2.615	2.709	3.148
10	9.452	9.558	10.604	20	8.204	8.416	9.459	30	16.973	17.845	19.705
								31	8.748	9.143	10.272

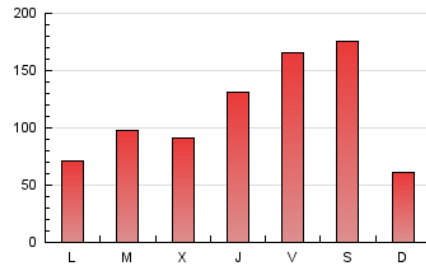
#### 4. Gráficas (Nacional e Internacional)

##### 4.1 Por día de la semana (promedio)

N. únicos / Visitas (x 100)

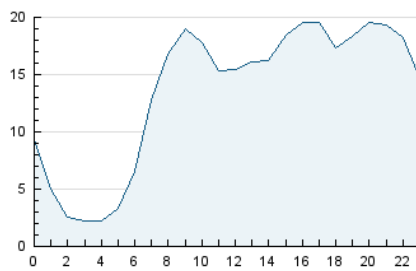


Páginas (x 100)

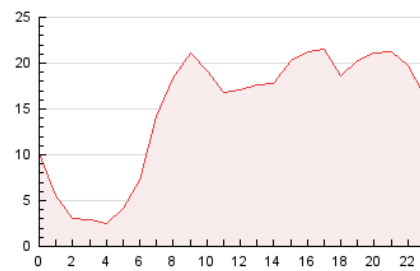


##### 4.2 Por franja horaria (promedio)

Visitas\_ (x 1000)

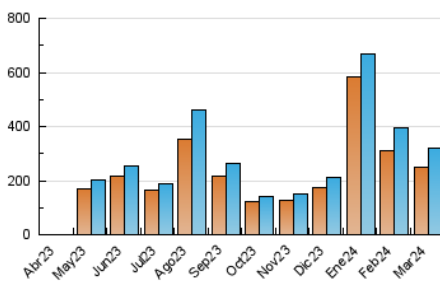


Páginas (x 1000)

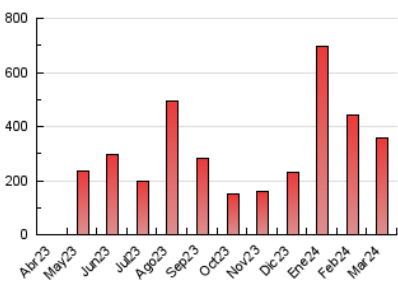


##### 4.3 Por meses

N. únicos / Visitas (x 1000)



Páginas (x 1000)





## INFORMACION Y CONTROL DE PUBLICACIONES, S.A.

Velázquez, 46, 1ª Drcha - Tel. 91 435 00 32 Fax 91 435 96 05 - 28001 - MADRID  
Av. Diagonal 497, 5a planta - Tel 93 439 24 18 Fax 93 419 25 34 - 08029 - BARCELONA

### Anexo - Tráfico Nacional

**Título:** ELDIARIO.ES - ARAGON  
**URL Primaria:**  
**Editor:** Diario de Prensa Digital, S.L.  
**Domicilio:** Pilar de Zaragoza, 9  
**Ciudad:** 28028 MADRID  
**Teléfono:** 91 548 96 67  
**Fax:** 91 548 96 19  
**E-mail:**  
**Clasificación:** Noticias e Información  
**Sub-Clasificación:** Noticias globales y actualidad

#### 1. Cifras totales y promedios (Nacional)

MES - AÑO	NAVEGADORES UNICOS	VISITAS	PAGINAS
Marzo - 2024	240.148	311.733	339.867
<b>PROMEDIO DIARIO</b>	<b>9.794</b>	<b>10.056</b>	<b>10.963</b>
<b>PROMEDIO LUNES-VIERNES</b>	9.613	9.924	10.801
<b>PROMEDIO SABADO-DOMINGO</b>	10.175	10.333	11.304
<b>PAGINAS / VISITAS</b>	1,09		
<b>DURACION MEDIA VISITAS</b>	0:00:39		
<b>TIEMPO INTERACCIÓN MEDIO</b>	0:00:20		

#### 2. Secciones (Nacional)

	PAGINAS	%
<b>HOME</b>	4.354	1.28 %
<b>RESTO</b>	335.513	98.72 %

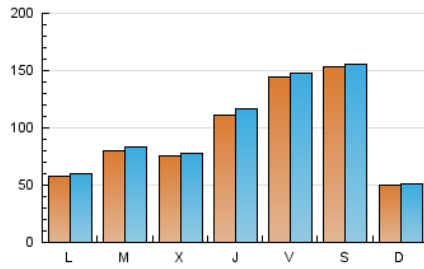
#### 3. Por día del mes (Nacional)

Día	N. únicos	Visitas	Páginas	Día	N. únicos	Visitas	Páginas	Día	N. únicos	Visitas	Páginas
<b>1</b>	23.355	23.336	25.710	<b>11</b>	9.826	9.982	11.065	<b>21</b>	14.165	15.317	16.517
<b>2</b>	12.738	12.666	13.984	<b>12</b>	10.868	11.579	12.351	<b>22</b>	11.022	11.514	12.507
<b>3</b>	2.660	2.767	3.039	<b>13</b>	11.209	11.383	12.336	<b>23</b>	8.581	8.730	9.198
<b>4</b>	2.065	2.203	2.422	<b>14</b>	3.904	4.109	4.415	<b>24</b>	1.706	1.767	1.934
<b>5</b>	7.541	7.614	8.524	<b>15</b>	1.754	1.893	2.058	<b>25</b>	5.460	5.763	6.496
<b>6</b>	3.715	3.804	4.256	<b>16</b>	3.580	3.750	4.035	<b>26</b>	11.026	11.261	12.736
<b>7</b>	22.526	23.157	24.409	<b>17</b>	2.804	2.922	3.188	<b>27</b>	7.307	7.757	8.438
<b>8</b>	33.802	34.469	37.345	<b>18</b>	5.599	5.910	6.164	<b>28</b>	3.820	3.995	4.448
<b>9</b>	35.581	35.278	38.973	<b>19</b>	2.520	2.667	2.965	<b>29</b>	2.443	2.532	2.771
<b>10</b>	9.236	9.303	10.095	<b>20</b>	7.942	8.155	8.894	<b>30</b>	16.460	17.414	18.914
								<b>31</b>	8.405	8.736	9.680

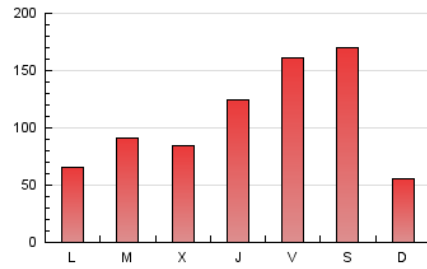
## 4. Gráficas (Nacional)

### 4.1 Por día de la semana (promedio)

N. únicos / Visitas (x 100)

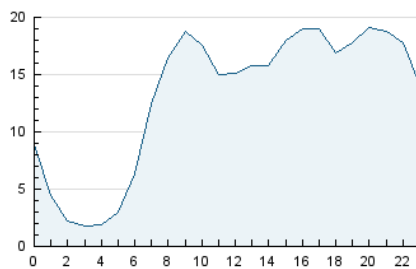


Páginas (x 100)

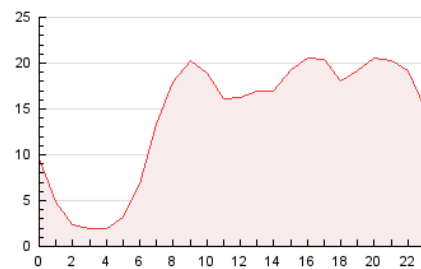


### 4.2 Por franja horaria (promedio)

Visitas\_ (x 1000)

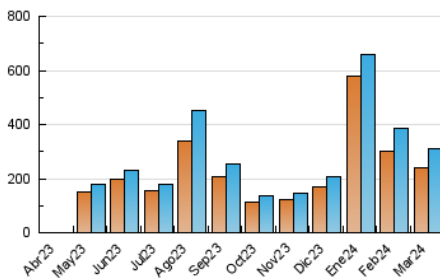


Páginas (x 1000)

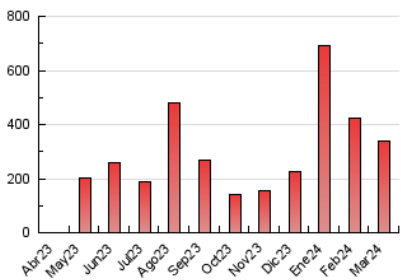


### 4.3 Por meses

N. únicos / Visitas (x 1000)



Páginas (x 1000)



## 5. Observaciones

Este Medio Electrónico de Comunicación ha sido medido por la herramienta Google Analytics de Google (GA4)

## 6. Definiciones básicas (Para más información ver Normas Técnicas para el Control de los Medios Electrónicos de Comunicación)

### Página Vista:

Conjunto de ficheros enviado a un usuario como resultado de una petición del mismo recibida por el servidor. Cuando la página está formada por varios marcos (frames), el conjunto de los mismos tendrá, a efectos de cómputo, la consideración de una página unitaria.

### Visita:

Una secuencia ininterrumpida de páginas servidas a un usuario válido. Si dicho usuario no realiza peticiones de páginas en un periodo de tiempo (30 min) la siguiente petición constituirá el inicio de una nueva visita.

### Navegador Único:

Total de combinaciones únicas de una dirección IP y un identificador adicional. Los medios pueden utilizar cookies o el Identificador de Alta de registro.

### Duración Página Vista:

Tiempo acumulado en segundos de todas las páginas vistas (en visitas de dos o más páginas vistas), dividido por el número total de páginas vistas.

### Duración Visita:

Tiempo en segundos de todas las visitas de dos o más páginas vistas, dividido por el número total de visitas de dos o más páginas vistas.

### Tráfico nacional:

Audiencia/difusión correspondiente a España medida en base a los datos de las direcciones IP registradas por el sistema de medición.

## 7. Opinión

De OJDinteractiva, la división de INFORMACIÓN Y CONTROL DE PUBLICACIONES S.A.:

Hemos examinado la información facilitada por el editor del medio electrónico para el periodo que comprende la presente certificación.

Nuestro examen se ha realizado de acuerdo con las normas y procedimientos establecidos en las Normas Técnicas para el Control de los Medios Electrónicos de Comunicación.

En nuestra opinión, la presente certificación presenta razonablemente la difusión/audiencia registrada por este canal.

### ADVERTENCIA:

El trabajo de OJDinteractiva, la división de INFORMACIÓN Y CONTROL DE PUBLICACIONES S.A (INTROL) se limita a la realización de pruebas para la revisión de los datos de recuento suministrados por el editor con la finalidad de expresar una opinión sobre la razonabilidad de dichos datos de acuerdo con las Normas Técnicas para el control de los MEC.

Por tanto, INTROL no acepta responsabilidad alguna por las inexactitudes o errores que puedan existir en los datos de recuento. Tampoco acepta ninguna responsabilidad por la falsedad en los datos de recuento recibidos del editor, ni por otros datos de medición que no están incluidos en el análisis.

Abril - 2024

OJDinteractiva