



## INFORMACION Y CONTROL DE PUBLICACIONES, S.A.

Velázquez, 46, 1ª Drcha - Tel. 91 435 00 32 Fax 91 435 96 05 - 28001 - MADRID  
Av. Diagonal 497, 5a planta - Tel 93 439 24 18 Fax 93 419 25 34 - 08029 - BARCELONA

**Título:** ELDIARIO.ES - CORDOPOLIS  
**URL Primaria:** https://cordopolis.eldiario.es/  
**Editor:** Diario de Prensa Digital, S.L.  
**Domicilio:** Pilar de Zaragoza, 9  
**Ciudad:** 28028 MADRID  
**Teléfono:** 91 548 96 67  
**Fax:** 91 548 96 19  
**E-mail:**  
**Clasificación:** Noticias e Información  
**Sub-Clasificación:** Noticias globales y actualidad



### 1. Cifras totales y promedios (Nacional e Internacional)

MES - AÑO	NAVEGADORES UNICOS	VISITAS	PAGINAS
Enero - 2025	1.095.301	2.547.661	3.455.265
<b>PROMEDIO DIARIO</b>	<b>71.333</b>	<b>83.276</b>	<b>111.460</b>
<b>PROMEDIO LUNES-VIERNES</b>	75.598	88.536	117.503
<b>PROMEDIO SABADO-DOMINGO</b>	59.070	68.154	94.087
<b>PAGINAS / VISITAS</b>	1,34		
<b>DURACION MEDIA VISITAS</b>	0:01:24		
<b>TIEMPO INTERACCIÓN MEDIO</b>	0:00:59		

### 2. Secciones (Nacional e Internacional)

	PAGINAS	%
<b>HOME</b>	361.864	10.47 %
<b>RESTO</b>	3.093.401	89.53 %

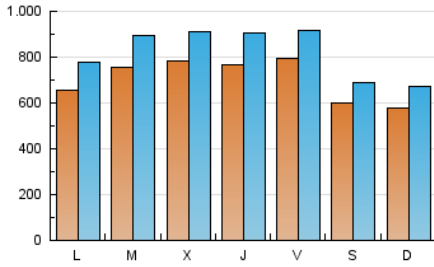
### 3. Por día del mes (Nacional e Internacional)

Día	N. únicos	Visitas	Páginas	Día	N. únicos	Visitas	Páginas	Día	N. únicos	Visitas	Páginas
<b>1</b>	72.924	80.134	111.170	<b>11</b>	35.187	41.187	56.104	<b>21</b>	124.378	146.841	182.410
<b>2</b>	109.261	128.719	165.820	<b>12</b>	66.123	76.417	106.559	<b>22</b>	109.087	126.538	164.636
<b>3</b>	150.034	166.940	212.673	<b>13</b>	48.215	54.050	75.336	<b>23</b>	67.630	76.807	103.790
<b>4</b>	70.583	81.349	106.873	<b>14</b>	53.432	61.405	82.367	<b>24</b>	58.713	68.730	93.537
<b>5</b>	44.518	50.948	76.366	<b>15</b>	90.739	112.343	148.983	<b>25</b>	61.591	69.135	95.325
<b>6</b>	60.300	74.113	101.030	<b>16</b>	102.408	125.577	167.418	<b>26</b>	53.640	62.632	83.843
<b>7</b>	38.145	43.941	60.969	<b>17</b>	80.781	96.885	130.112	<b>27</b>	65.084	78.996	107.380
<b>8</b>	38.945	45.142	64.589	<b>18</b>	73.324	83.563	115.244	<b>28</b>	87.063	104.940	137.105
<b>9</b>	32.130	38.245	56.186	<b>19</b>	67.596	80.003	112.381	<b>29</b>	79.769	92.425	121.716
<b>10</b>	37.799	44.210	60.328	<b>20</b>	89.145	104.455	140.129	<b>30</b>	71.793	83.763	107.873
								<b>31</b>	70.977	81.134	107.013

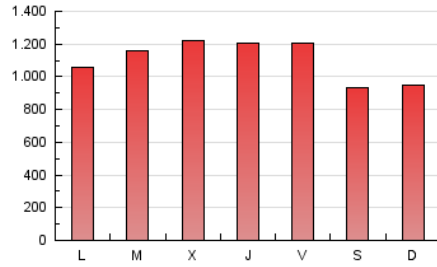
4. Gráficas (Nacional e Internacional)

4.1 Por día de la semana (promedio)

N. únicos / Visitas (x 100)



Páginas (x 100)

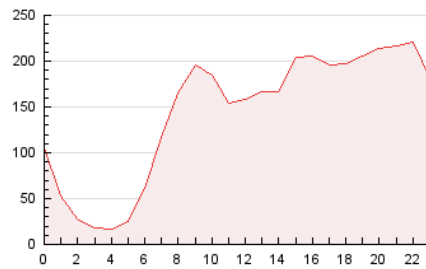


4.2 Por franja horaria (promedio)

Visitas\_ (x 1000)

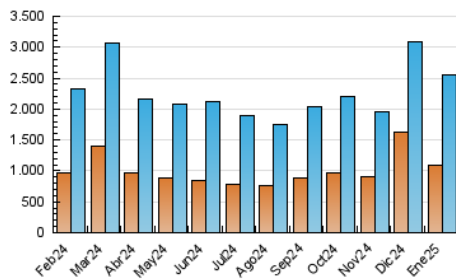


Páginas (x 1000)

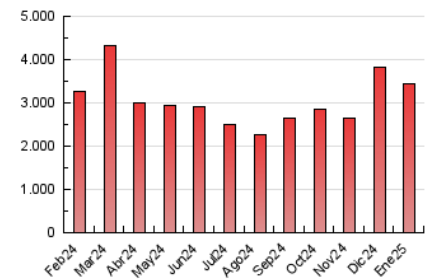


4.3 Por meses

N. únicos / Visitas (x 1000)



Páginas (x 1000)





## INFORMACION Y CONTROL DE PUBLICACIONES, S.A.

Velázquez, 46, 1ª Drcha - Tel. 91 435 00 32 Fax 91 435 96 05 - 28001 - MADRID  
Av. Diagonal 497, 5a planta - Tel 93 439 24 18 Fax 93 419 25 34 - 08029 - BARCELONA

### Anexo - Tráfico Nacional

**Título:** ELDIARIO.ES - CORDOPOLIS  
**URL Primaria:** https://cordopolis.eldiario.es/  
**Editor:** Diario de Prensa Digital, S.L.  
**Domicilio:** Pilar de Zaragoza, 9  
**Ciudad:** 28028 MADRID  
**Teléfono:** 91 548 96 67  
**Fax:** 91 548 96 19  
**E-mail:**  
**Clasificación:** Noticias e Información  
**Sub-Clasificación:** Noticias globales y actualidad



#### 1. Cifras totales y promedios (Nacional)

MES - AÑO	NAVEGADORES UNICOS	VISITAS	PAGINAS
Enero - 2025	1.069.446	2.513.115	3.415.401
<b>PROMEDIO DIARIO</b>	<b>70.246</b>	<b>82.169</b>	<b>110.174</b>
<b>PROMEDIO LUNES-VIERNES</b>	<b>74.491</b>	<b>87.429</b>	<b>116.195</b>
<b>PROMEDIO SABADO-DOMINGO</b>	<b>58.041</b>	<b>67.046</b>	<b>92.866</b>
<b>PAGINAS / VISITAS</b>	<b>1,34</b>		
<b>DURACION MEDIA VISITAS</b>	<b>0:01:24</b>		
<b>TIEMPO INTERACCIÓN MEDIO</b>	<b>0:01:00</b>		

#### 2. Secciones (Nacional)

	PAGINAS	%
<b>HOME</b>	358.551	10.50 %
<b>RESTO</b>	3.056.850	89.50 %

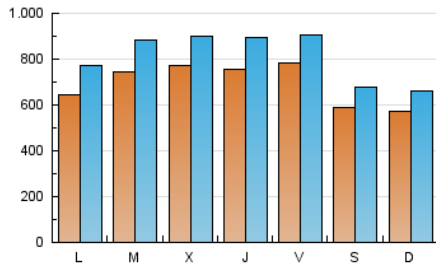
#### 3. Por día del mes (Nacional)

Día	N. únicos	Visitas	Páginas	Día	N. únicos	Visitas	Páginas	Día	N. únicos	Visitas	Páginas
<b>1</b>	72.331	79.623	110.526	<b>11</b>	34.050	39.800	54.785	<b>21</b>	123.413	145.824	181.159
<b>2</b>	108.684	128.226	164.999	<b>12</b>	64.038	73.761	104.273	<b>22</b>	107.883	125.843	163.343
<b>3</b>	149.334	166.079	211.636	<b>13</b>	46.144	52.441	73.045	<b>23</b>	66.581	75.810	102.503
<b>4</b>	69.795	80.681	105.951	<b>14</b>	50.952	58.947	79.743	<b>24</b>	57.855	67.653	92.429
<b>5</b>	44.062	50.143	75.634	<b>15</b>	87.953	108.991	146.081	<b>25</b>	60.472	68.411	94.083
<b>6</b>	59.806	73.594	100.387	<b>16</b>	99.880	122.575	164.232	<b>26</b>	53.017	62.140	83.019
<b>7</b>	37.604	43.418	60.384	<b>17</b>	78.058	94.501	127.211	<b>27</b>	64.437	78.428	106.467
<b>8</b>	38.435	44.590	64.061	<b>18</b>	72.027	81.981	113.739	<b>28</b>	86.340	104.126	136.058
<b>9</b>	31.644	37.456	55.580	<b>19</b>	66.869	79.453	111.443	<b>29</b>	79.076	91.622	120.832
<b>10</b>	37.089	43.245	59.489	<b>20</b>	88.479	103.829	139.077	<b>30</b>	71.163	83.364	107.088
								<b>31</b>	70.155	80.693	106.144

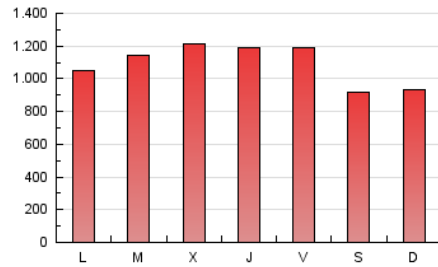
## 4. Gráficas (Nacional)

### 4.1 Por día de la semana (promedio)

N. únicos / Visitas (x 100)



Páginas (x 100)

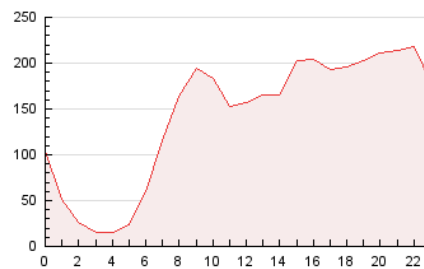


### 4.2 Por franja horaria (promedio)

Visitas\_ (x 1000)

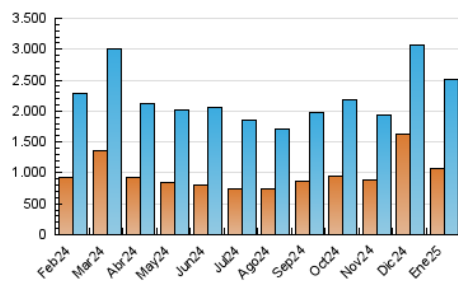


Páginas (x 1000)

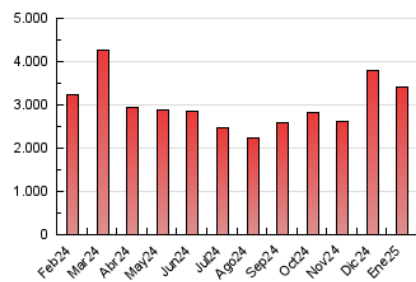


### 4.3 Por meses

N. únicos / Visitas (x 1000)



Páginas (x 1000)



## 5. Observaciones

Este Medio Electrónico de Comunicación ha sido medido por la herramienta Google Analytics de Google (GA4).

## 6. Definiciones básicas (Para más información ver Normas Técnicas para el Control de los Medios Electrónicos de Comunicación)

### Página Vista:

Conjunto de ficheros enviado a un usuario como resultado de una petición del mismo recibida por el servidor. Cuando la página está formada por varios marcos (frames), el conjunto de los mismos tendrá, a efectos de cómputo, la consideración de una página unitaria.

### Visita:

Una secuencia ininterrumpida de páginas servidas a un usuario válido. Si dicho usuario no realiza peticiones de páginas en un periodo de tiempo (30 min) la siguiente petición constituirá el inicio de una nueva visita.

### Navegador Único:

Total de combinaciones únicas de una dirección IP y un identificador adicional. Los medios pueden utilizar cookies o el Identificador de Alta de registro.

### Duración Página Vista:

Tiempo acumulado en segundos de todas las páginas vistas (en visitas de dos o más páginas vistas), dividido por el número total de páginas vistas.

### Duración Visita:

Tiempo en segundos de todas las visitas de dos o más páginas vistas, dividido por el número total de visitas de dos o más páginas vistas.

### Tráfico nacional:

Audiencia/difusión correspondiente a España medida en base a los datos de las direcciones IP registradas por el sistema de medición.

## 7. Opinión

De OJDinteractiva, la división de INFORMACIÓN Y CONTROL DE PUBLICACIONES S.A.:

Hemos examinado la información facilitada por el editor del medio electrónico para el periodo que comprende la presente certificación.

Nuestro examen se ha realizado de acuerdo con las normas y procedimientos establecidos en las Normas Técnicas para el Control de los Medios Electrónicos de Comunicación.

En nuestra opinión, la presente certificación presenta razonablemente la difusión/audiencia registrada por este canal.

### ADVERTENCIA:

El trabajo de OJDinteractiva, la división de INFORMACIÓN Y CONTROL DE PUBLICACIONES S.A (INTROL) se limita a la realización de pruebas para la revisión de los datos de recuento suministrados por el editor con la finalidad de expresar una opinión sobre la razonabilidad de dichos datos de acuerdo con las Normas Técnicas para el control de los MEC.

Por tanto, INTROL no acepta responsabilidad alguna por las inexactitudes o errores que puedan existir en los datos de recuento. Tampoco acepta ninguna responsabilidad por la falsedad en los datos de recuento recibidos del editor, ni por otros datos de medición que no están incluidos en el análisis.

Febrero - 2025

OJDinteractiva