



## INFORMACION Y CONTROL DE PUBLICACIONES, S.A.

Velázquez, 46, 1º Drcha - Tel. 91 435 00 32 Fax 91 435 96 05 - 28001 - MADRID  
Av. Diagonal 497, 5a planta - Tel 93 439 24 18 Fax 93 419 25 34 - 08029 - BARCELONA

**Título:** ELDIARIO.ES - CORDOPOLIS  
**URL Primaria:** https://cordopolis.eldiario.es/  
**Editor:** Diario de Prensa Digital, S.L.  
**Domicilio:** Pilar de Zaragoza, 9  
**Ciudad:** 28028 MADRID  
**Teléfono:** 91 548 96 67  
**Fax:** 91 548 96 19  
**E-mail:**  
**Clasificación:** Noticias e Información  
**Sub-Clasificación:** Noticias globales y actualidad



### 1. Cifras totales y promedios (Nacional e Internacional)

MES - AÑO	NAVEGADORES UNICOS	VISITAS	PAGINAS
Septiembre - 2024	884.094	2.044.002	2.646.486
<b>PROMEDIO DIARIO</b>	<b>58.343</b>	<b>68.133</b>	<b>88.216</b>
<b>PROMEDIO LUNES-VIERNES</b>	55.404	64.339	83.459
<b>PROMEDIO SABADO-DOMINGO</b>	65.202	76.987	99.316
<b>PAGINAS / VISITAS</b>	1,29		
<b>DURACION MEDIA VISITAS</b>	0:01:45		
<b>TIEMPO INTERACCIÓN MEDIO</b>	0:01:22		

### 2. Secciones (Nacional e Internacional)

	PAGINAS	%
<b>HOME</b>	338.551	12.79 %
<b>RESTO</b>	2.307.935	87.21 %

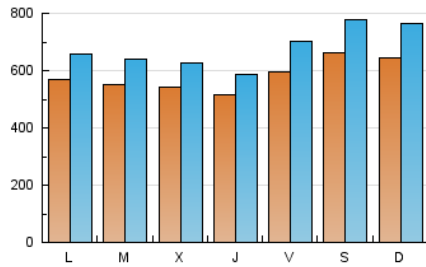
### 3. Por día del mes (Nacional e Internacional)

Día	N. únicos	Visitas	Páginas	Día	N. únicos	Visitas	Páginas	Día	N. únicos	Visitas	Páginas
<b>1</b>	65.582	76.493	94.473	<b>11</b>	52.320	61.541	79.478	<b>21</b>	55.918	64.361	83.295
<b>2</b>	50.219	57.082	75.744	<b>12</b>	51.086	56.578	78.283	<b>22</b>	52.202	58.903	83.333
<b>3</b>	51.063	61.222	80.701	<b>13</b>	66.691	76.462	95.203	<b>23</b>	43.029	50.465	67.174
<b>4</b>	49.159	57.310	79.272	<b>14</b>	46.524	52.906	73.426	<b>24</b>	62.827	71.084	91.180
<b>5</b>	42.881	48.654	67.202	<b>15</b>	55.644	67.933	87.163	<b>25</b>	60.929	69.885	89.038
<b>6</b>	59.735	69.990	92.507	<b>16</b>	94.997	107.491	126.924	<b>26</b>	46.491	52.884	69.473
<b>7</b>	75.072	90.743	116.657	<b>17</b>	66.627	75.780	88.610	<b>27</b>	61.768	75.025	96.605
<b>8</b>	64.694	73.676	94.544	<b>18</b>	54.091	62.410	84.337	<b>28</b>	86.759	103.441	122.579
<b>9</b>	44.864	53.483	69.783	<b>19</b>	65.994	75.889	96.810	<b>29</b>	84.424	104.427	138.372
<b>10</b>	39.059	48.625	65.885	<b>20</b>	49.226	58.767	74.810	<b>30</b>	50.425	60.492	83.625

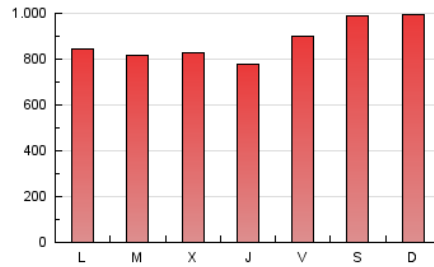
#### 4. Gráficas (Nacional e Internacional)

##### 4.1 Por día de la semana (promedio)

N. únicos / Visitas (x 100)

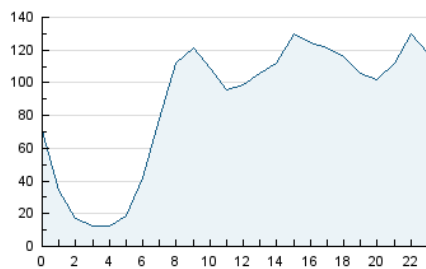


Páginas (x 100)

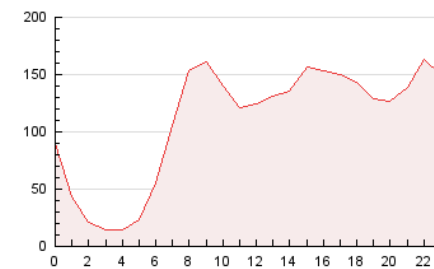


##### 4.2 Por franja horaria (promedio)

Visitas\_ (x 1000)

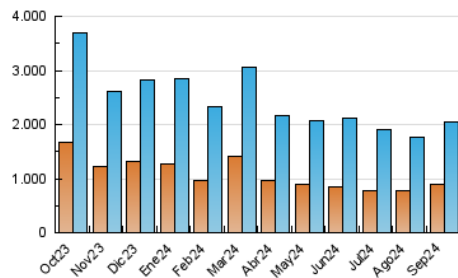


Páginas (x 1000)

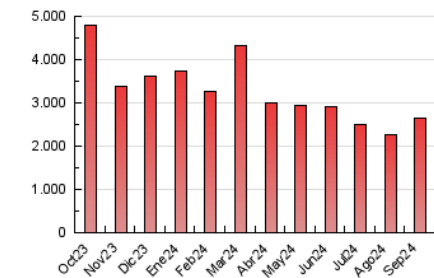


##### 4.3 Por meses

N. únicos / Visitas (x 1000)



Páginas (x 1000)





## INFORMACION Y CONTROL DE PUBLICACIONES, S.A.

Velázquez, 46, 1ª Drcha - Tel. 91 435 00 32 Fax 91 435 96 05 - 28001 - MADRID  
Av. Diagonal 497, 5a planta - Tel 93 439 24 18 Fax 93 419 25 34 - 08029 - BARCELONA

### Anexo - Tráfico Nacional

**Título:** ELDIARIO.ES - CORDOPOLIS  
**URL Primaria:** https://cordopolis.eldiario.es/  
**Editor:** Diario de Prensa Digital, S.L.  
**Domicilio:** Pilar de Zaragoza, 9  
**Ciudad:** 28028 MADRID  
**Teléfono:** 91 548 96 67  
**Fax:** 91 548 96 19  
**E-mail:**  
**Clasificación:** Noticias e Información  
**Sub-Clasificación:** Noticias globales y actualidad



#### 1. Cifras totales y promedios (Nacional)

MES - AÑO	NAVEGADORES UNICOS	VISITAS	PAGINAS
Septiembre - 2024	856.184	1.986.747	2.598.352
<b>PROMEDIO DIARIO</b>	<b>56.533</b>	<b>66.225</b>	<b>86.612</b>
<b>PROMEDIO LUNES-VIERNES</b>	53.481	62.331	81.779
<b>PROMEDIO SABADO-DOMINGO</b>	63.656	75.311	97.889
<b>PAGINAS / VISITAS</b>	1,31		
<b>DURACION MEDIA VISITAS</b>	0:01:46		
<b>TIEMPO INTERACCIÓN MEDIO</b>	0:01:24		

#### 2. Secciones (Nacional)

	PAGINAS	%
<b>HOME</b>	335.194	12.90 %
<b>RESTO</b>	2.263.158	87.10 %

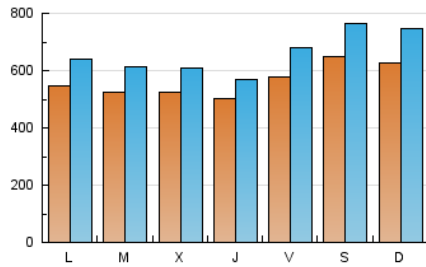
#### 3. Por día del mes (Nacional)

Día	N. únicos	Visitas	Páginas	Día	N. únicos	Visitas	Páginas	Día	N. únicos	Visitas	Páginas
1	63.262	73.908	92.280	11	50.882	59.912	78.215	21	54.487	62.886	81.982
2	48.230	55.415	73.996	12	49.812	55.044	76.947	22	50.817	57.350	82.025
3	49.702	59.604	79.466	13	64.506	74.185	93.297	23	41.717	49.098	65.862
4	47.937	56.286	78.075	14	45.294	51.668	72.342	24	61.131	69.291	89.746
5	41.577	47.531	66.103	15	54.043	66.634	85.890	25	59.059	67.206	87.420
6	58.012	68.106	91.006	16	90.121	102.545	122.987	26	44.733	51.198	67.860
7	73.582	89.433	115.349	17	60.779	69.668	84.088	27	60.060	73.296	95.005
8	63.392	72.474	93.290	18	51.919	60.156	82.438	28	85.408	101.200	121.178
9	43.536	52.499	68.616	19	64.237	74.094	95.170	29	82.616	102.247	136.661
10	37.716	47.127	64.812	20	47.821	57.203	73.488	30	49.611	59.483	82.758

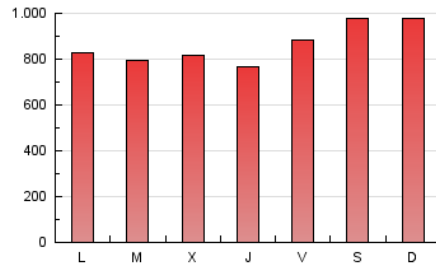
#### 4. Gráficas (Nacional)

##### 4.1 Por día de la semana (promedio)

N. únicos / Visitas (x 100)

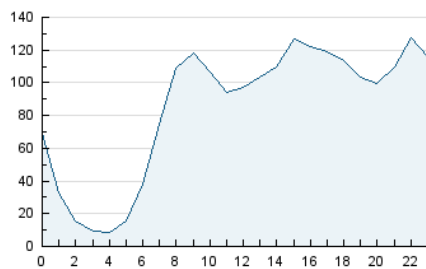


Páginas (x 100)

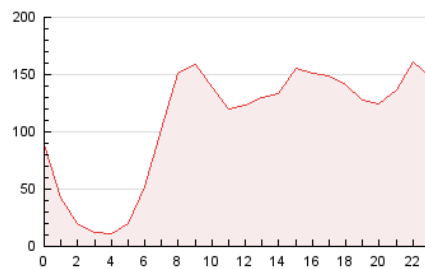


##### 4.2 Por franja horaria (promedio)

Visitas\_ (x 1000)

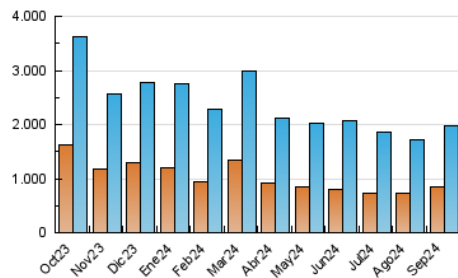


Páginas (x 1000)

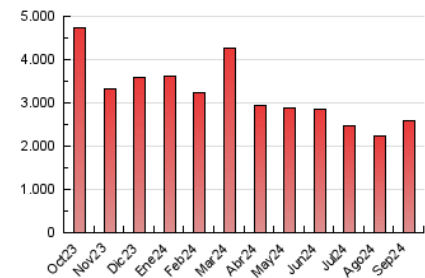


##### 4.3 Por meses

N. únicos / Visitas (x 1000)



Páginas (x 1000)



## 5. Observaciones

Este Medio Electrónico de Comunicación ha sido medido por la herramienta Google Analytics de Google (GA4).

## 6. Definiciones básicas (Para más información ver Normas Técnicas para el Control de los Medios Electrónicos de Comunicación)

### Página Vista:

Conjunto de ficheros enviado a un usuario como resultado de una petición del mismo recibida por el servidor. Cuando la página está formada por varios marcos (frames), el conjunto de los mismos tendrá, a efectos de cómputo, la consideración de una página unitaria.

### Visita:

Una secuencia ininterrumpida de páginas servidas a un usuario válido. Si dicho usuario no realiza peticiones de páginas en un periodo de tiempo (30 min) la siguiente petición constituirá el inicio de una nueva visita.

### Navegador Único:

Total de combinaciones únicas de una dirección IP y un identificador adicional. Los medios pueden utilizar cookies o el Identificador de Alta de registro.

### Duración Página Vista:

Tiempo acumulado en segundos de todas las páginas vistas (en visitas de dos o más páginas vistas), dividido por el número total de páginas vistas.

### Duración Visita:

Tiempo en segundos de todas las visitas de dos o más páginas vistas, dividido por el número total de visitas de dos o más páginas vistas.

### Tráfico nacional:

Audiencia/difusión correspondiente a España medida en base a los datos de las direcciones IP registradas por el sistema de medición.

## 7. Opinión

De OJDinteractiva, la división de INFORMACIÓN Y CONTROL DE PUBLICACIONES S.A.:

Hemos examinado la información facilitada por el editor del medio electrónico para el periodo que comprende la presente certificación.

Nuestro examen se ha realizado de acuerdo con las normas y procedimientos establecidos en las Normas Técnicas para el Control de los Medios Electrónicos de Comunicación.

En nuestra opinión, la presente certificación presenta razonablemente la difusión/audiencia registrada por este canal.

### ADVERTENCIA:

El trabajo de OJDinteractiva, la división de INFORMACIÓN Y CONTROL DE PUBLICACIONES S.A (INTROL) se limita a la realización de pruebas para la revisión de los datos de recuento suministrados por el editor con la finalidad de expresar una opinión sobre la razonabilidad de dichos datos de acuerdo con las Normas Técnicas para el control de los MEC.

Por tanto, INTROL no acepta responsabilidad alguna por las inexactitudes o errores que puedan existir en los datos de recuento. Tampoco acepta ninguna responsabilidad por la falsedad en los datos de recuento recibidos del editor, ni por otros datos de medición que no están incluidos en el análisis.

Octubre - 2024

OJDinteractiva