



## INFORMACION Y CONTROL DE PUBLICACIONES, S.A.

Velázquez, 46, 1ª Drcha - Tel. 91 435 00 32 Fax 91 435 96 05 - 28001 - MADRID  
Av. Diagonal 497, 5a planta - Tel 93 439 24 18 Fax 93 419 25 34 - 08029 - BARCELONA

**Título:** ELDIARIO.ES - EUSKADI  
**URL Primaria:**  
**Editor:** Diario de Prensa Digital, S.L.  
**Domicilio:** Pilar de Zaragoza, 9  
**Ciudad:** 28028 MADRID  
**Teléfono:** 91 548 96 67  
**Fax:** 91 548 96 19  
**E-mail:**  
**Clasificación:** Noticias e Información  
**Sub-Clasificación:** Noticias globales y actualidad

**elDiario.es**

**Euskadi**

### 1. Cifras totales y promedios (Nacional e Internacional)

MES - AÑO	NAVEGADORES UNICOS	VISITAS	PAGINAS
Marzo - 2024	1.360.367	2.461.724	2.733.366
<b>PROMEDIO DIARIO</b>	<b>75.748</b>	<b>79.410</b>	<b>88.173</b>
<b>PROMEDIO LUNES-VIERNES</b>	60.964	64.326	71.450
<b>PROMEDIO SABADO-DOMINGO</b>	106.795	111.087	123.291
<b>PAGINAS / VISITAS</b>	1,11		
<b>DURACION MEDIA VISITAS</b>	0:00:37		
<b>TIEMPO INTERACCIÓN MEDIO</b>	0:00:26		

### 2. Secciones (Nacional e Internacional)

	PAGINAS	%
<b>HOME</b>	33.487	1.23 %
<b>RESTO</b>	2.699.879	98.77 %

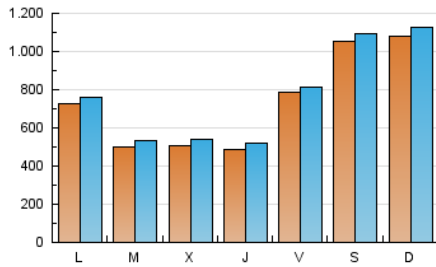
### 3. Por día del mes (Nacional e Internacional)

Día	N. únicos	Visitas	Páginas	Día	N. únicos	Visitas	Páginas	Día	N. únicos	Visitas	Páginas
1	55.639	58.134	66.220	11	104.742	111.146	125.531	21	44.547	49.018	53.301
2	69.188	74.142	80.705	12	47.798	51.715	59.221	22	49.264	52.745	60.010
3	151.496	162.786	176.596	13	28.854	32.159	37.050	23	20.200	21.082	24.030
4	118.299	121.799	130.577	14	34.132	36.655	41.425	24	34.649	35.818	40.732
5	54.600	57.454	64.013	15	110.718	113.596	124.590	25	28.190	30.997	34.109
6	53.677	57.271	64.796	16	117.986	118.987	133.287	26	84.848	90.681	98.440
7	67.336	73.838	82.508	17	49.907	54.840	59.698	27	84.622	88.045	95.432
8	151.186	155.180	172.468	18	38.552	40.990	45.746	28	48.418	49.528	55.213
9	280.075	288.576	325.043	19	13.249	14.146	16.474	29	26.904	27.960	31.468
10	250.119	253.861	278.884	20	34.660	37.794	41.868	30	40.625	44.712	49.475
								31	53.702	56.069	64.456

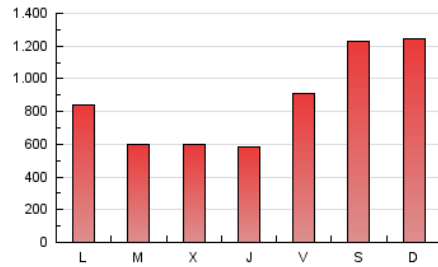
#### 4. Gráficas (Nacional e Internacional)

##### 4.1 Por día de la semana (promedio)

N. únicos / Visitas (x 100)

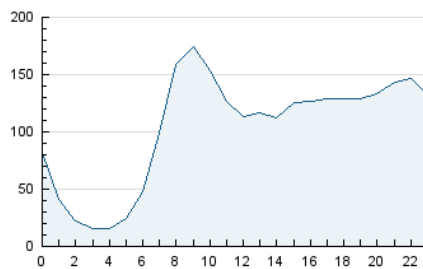


Páginas (x 100)

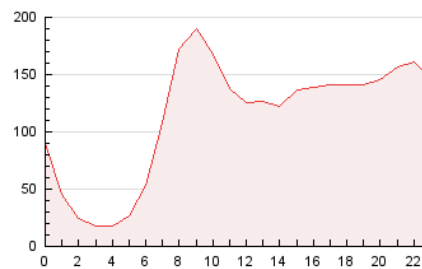


##### 4.2 Por franja horaria (promedio)

Visitas\_ (x 1000)

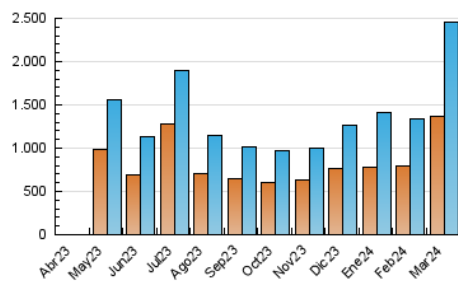


Páginas (x 1000)

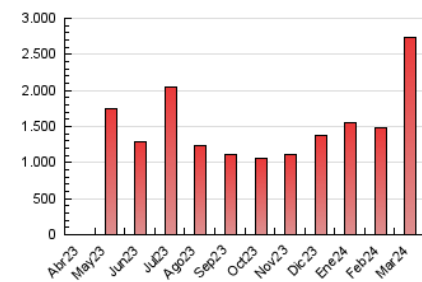


##### 4.3 Por meses

N. únicos / Visitas (x 1000)



Páginas (x 1000)





## INFORMACION Y CONTROL DE PUBLICACIONES, S.A.

Velázquez, 46, 1ª Drcha - Tel. 91 435 00 32 Fax 91 435 96 05 - 28001 - MADRID  
Av. Diagonal 497, 5a planta - Tel 93 439 24 18 Fax 93 419 25 34 - 08029 - BARCELONA

### Anexo - Tráfico Nacional

**Título:** ELDIARIO.ES - EUSKADI  
**URL Primaria:**  
**Editor:** Diario de Prensa Digital, S.L.  
**Domicilio:** Pilar de Zaragoza, 9  
**Ciudad:** 28028 MADRID  
**Teléfono:** 91 548 96 67  
**Fax:** 91 548 96 19  
**E-mail:**  
**Clasificación:** Noticias e Información  
**Sub-Clasificación:** Noticias globales y actualidad

#### 1. Cifras totales y promedios (Nacional)

MES - AÑO	NAVEGADORES UNICOS	VISITAS	PAGINAS
Marzo - 2024	1.339.020	2.428.233	2.683.609
<b>PROMEDIO DIARIO</b>	<b>74.710</b>	<b>78.330</b>	<b>86.568</b>
<b>PROMEDIO LUNES-VIERNES</b>	60.011	63.278	69.897
<b>PROMEDIO SABADO-DOMINGO</b>	105.577	109.941	121.577
<b>PAGINAS / VISITAS</b>	1,11		
<b>DURACION MEDIA VISITAS</b>	0:00:36		
<b>TIEMPO INTERACCIÓN MEDIO</b>	0:00:25		

#### 2. Secciones (Nacional)

	PAGINAS	%
<b>HOME</b>	31.849	1.19 %
<b>RESTO</b>	2.651.760	98.81 %

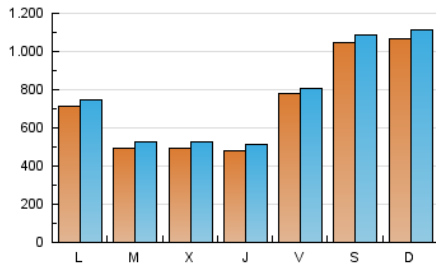
#### 3. Por día del mes (Nacional)

Día	N. únicos	Visitas	Páginas	Día	N. únicos	Visitas	Páginas	Día	N. únicos	Visitas	Páginas
1	54.830	57.278	64.838	11	101.746	107.839	121.638	21	43.872	48.309	52.176
2	68.296	73.121	79.310	12	46.596	50.285	57.513	22	48.401	51.864	56.447
3	150.370	161.562	174.658	13	28.077	31.298	35.759	23	19.606	20.364	22.952
4	117.166	120.694	128.918	14	33.350	35.637	40.159	24	33.999	35.400	39.610
5	53.660	56.333	62.450	15	109.702	112.414	123.171	25	27.569	30.201	33.105
6	52.975	56.612	63.666	16	117.011	117.990	131.661	26	83.935	89.716	97.042
7	66.413	72.922	81.110	17	48.968	53.889	58.472	27	83.597	86.917	93.914
8	150.127	154.349	170.925	18	37.744	40.083	44.470	28	47.527	48.522	53.946
9	277.371	286.882	322.403	19	12.760	13.629	15.476	29	26.260	27.095	30.431
10	248.211	251.952	276.523	20	33.927	36.831	40.689	30	39.664	43.392	47.869
								31	52.270	54.853	62.308

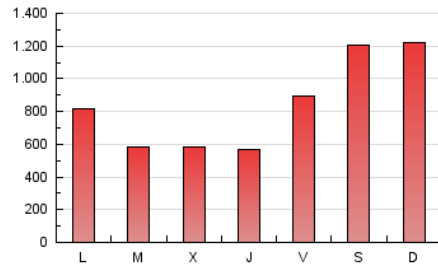
## 4. Gráficas (Nacional)

### 4.1 Por día de la semana (promedio)

N. únicos / Visitas (x 100)

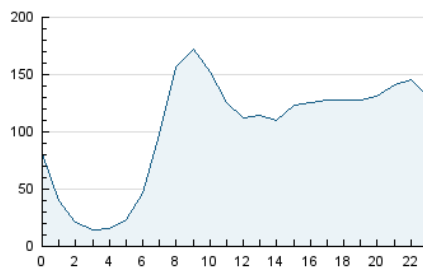


Páginas (x 100)

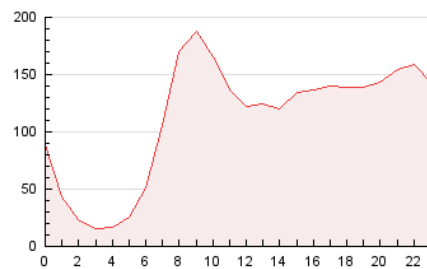


### 4.2 Por franja horaria (promedio)

Visitas\_ (x 1000)

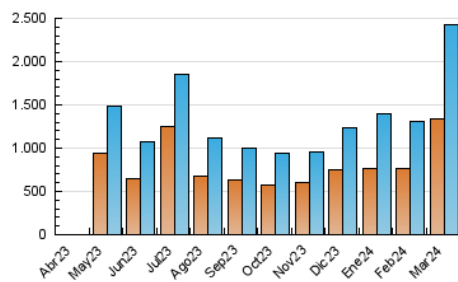


Páginas (x 1000)

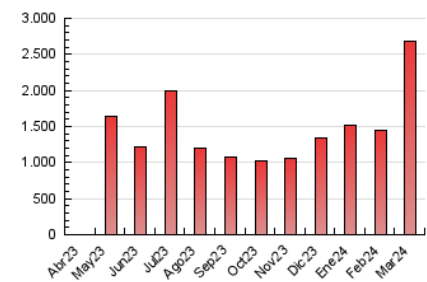


### 4.3 Por meses

N. únicos / Visitas (x 1000)



Páginas (x 1000)



## 5. Observaciones

Este Medio Electrónico de Comunicación ha sido medido por la herramienta Google Analytics de Google (GA4)

## 6. Definiciones básicas (Para más información ver Normas Técnicas para el Control de los Medios Electrónicos de Comunicación)

### Página Vista:

Conjunto de ficheros enviado a un usuario como resultado de una petición del mismo recibida por el servidor. Cuando la página está formada por varios marcos (frames), el conjunto de los mismos tendrá, a efectos de cómputo, la consideración de una página unitaria.

### Visita:

Una secuencia ininterrumpida de páginas servidas a un usuario válido. Si dicho usuario no realiza peticiones de páginas en un periodo de tiempo (30 min) la siguiente petición constituirá el inicio de una nueva visita.

### Navegador Único:

Total de combinaciones únicas de una dirección IP y un identificador adicional. Los medios pueden utilizar cookies o el Identificador de Alta de registro.

### Duración Página Vista:

Tiempo acumulado en segundos de todas las páginas vistas (en visitas de dos o más páginas vistas), dividido por el número total de páginas vistas.

### Duración Visita:

Tiempo en segundos de todas las visitas de dos o más páginas vistas, dividido por el número total de visitas de dos o más páginas vistas.

### Tráfico nacional:

Audiencia/difusión correspondiente a España medida en base a los datos de las direcciones IP registradas por el sistema de medición.

## 7. Opinión

De OJDinteractiva, la división de INFORMACIÓN Y CONTROL DE PUBLICACIONES S.A.:

Hemos examinado la información facilitada por el editor del medio electrónico para el periodo que comprende la presente certificación.

Nuestro examen se ha realizado de acuerdo con las normas y procedimientos establecidos en las Normas Técnicas para el Control de los Medios Electrónicos de Comunicación.

En nuestra opinión, la presente certificación presenta razonablemente la difusión/audiencia registrada por este canal.

### ADVERTENCIA:

El trabajo de OJDinteractiva, la división de INFORMACIÓN Y CONTROL DE PUBLICACIONES S.A (INTROL) se limita a la realización de pruebas para la revisión de los datos de recuento suministrados por el editor con la finalidad de expresar una opinión sobre la razonabilidad de dichos datos de acuerdo con las Normas Técnicas para el control de los MEC.

Por tanto, INTROL no acepta responsabilidad alguna por las inexactitudes o errores que puedan existir en los datos de recuento. Tampoco acepta ninguna responsabilidad por la falsedad en los datos de recuento recibidos del editor, ni por otros datos de medición que no están incluidos en el análisis.

Abril - 2024

OJDinteractiva