



## INFORMACION Y CONTROL DE PUBLICACIONES, S.A.

Velázquez, 46, 1º Drcha - Tel. 91 435 00 32 Fax 91 435 96 05 - 28001 - MADRID  
Av. Diagonal 497, 5a planta - Tel 93 439 24 18 Fax 93 419 25 34 - 08029 - BARCELONA

**Título:** ELDIARIO.ES - EUSKADI  
**URL Primaria:**  
**Editor:** Diario de Prensa Digital, S.L.  
**Domicilio:** Pilar de Zaragoza, 9  
**Ciudad:** 28028 MADRID  
**Teléfono:** 91 548 96 67  
**Fax:** 91 548 96 19  
**E-mail:**  
**Clasificación:** Noticias e Información  
**Sub-Clasificación:** Noticias globales y actualidad

**elDiario.es**

**Euskadi**

### 1. Cifras totales y promedios (Nacional e Internacional)

MES - AÑO	NAVEGADORES UNICOS	VISITAS	PAGINAS
Julio - 2024	942.692	1.734.901	1.935.716
<b>PROMEDIO DIARIO</b>	<b>52.738</b>	<b>55.965</b>	<b>62.442</b>
<b>PROMEDIO LUNES-VIERNES</b>	59.150	62.878	70.220
<b>PROMEDIO SABADO-DOMINGO</b>	34.303	36.089	40.081
<b>PAGINAS / VISITAS</b>	1,12		
<b>DURACION MEDIA VISITAS</b>	0:00:54		
<b>TIEMPO INTERACCIÓN MEDIO</b>	0:00:37		

### 2. Secciones (Nacional e Internacional)

	PAGINAS	%
<b>HOME</b>	39.606	2.05 %
<b>RESTO</b>	1.896.110	97.95 %

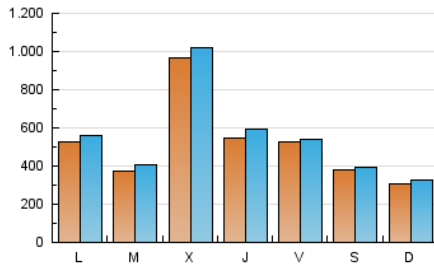
### 3. Por día del mes (Nacional e Internacional)

Día	N. únicos	Visitas	Páginas	Día	N. únicos	Visitas	Páginas	Día	N. únicos	Visitas	Páginas
<b>1</b>	47.524	50.786	55.002	<b>11</b>	55.020	58.863	65.166	<b>21</b>	49.965	54.229	60.177
<b>2</b>	36.016	36.746	41.993	<b>12</b>	33.661	35.169	39.995	<b>22</b>	119.761	122.641	133.835
<b>3</b>	51.586	55.702	61.515	<b>13</b>	33.665	35.176	39.524	<b>23</b>	19.803	21.316	24.387
<b>4</b>	67.016	73.211	84.054	<b>14</b>	28.571	30.451	32.735	<b>24</b>	28.245	30.600	34.077
<b>5</b>	123.381	124.903	139.109	<b>15</b>	21.556	22.772	25.752	<b>25</b>	29.364	31.311	35.176
<b>6</b>	44.253	45.651	52.134	<b>16</b>	50.132	55.246	63.587	<b>26</b>	14.660	15.420	17.991
<b>7</b>	19.016	20.050	22.660	<b>17</b>	32.417	35.044	39.744	<b>27</b>	26.113	26.631	29.523
<b>8</b>	56.082	62.117	67.740	<b>18</b>	68.087	74.537	85.824	<b>28</b>	26.068	27.147	30.040
<b>9</b>	47.656	54.192	61.089	<b>19</b>	37.778	41.399	46.095	<b>29</b>	18.910	20.301	22.252
<b>10</b>	91.072	102.539	117.573	<b>20</b>	46.770	49.377	53.858	<b>30</b>	32.368	34.719	39.051
								<b>31</b>	278.361	286.655	314.058

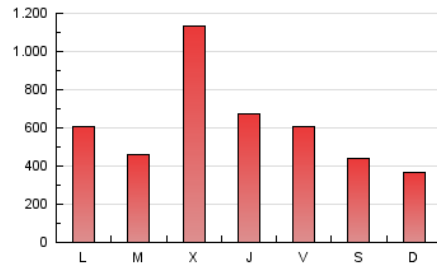
#### 4. Gráficas (Nacional e Internacional)

##### 4.1 Por día de la semana (promedio)

N. únicos / Visitas (x 100)

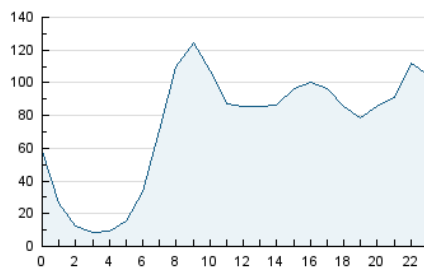


Páginas (x 100)

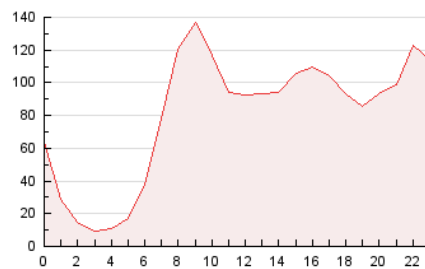


##### 4.2 Por franja horaria (promedio)

Visitas\_ (x 1000)

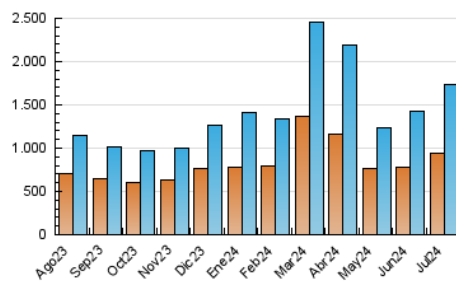


Páginas (x 1000)

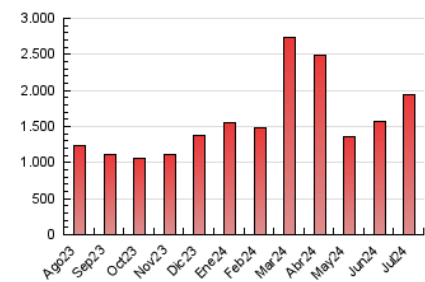


##### 4.3 Por meses

N. únicos / Visitas (x 1000)



Páginas (x 1000)





## INFORMACION Y CONTROL DE PUBLICACIONES, S.A.

Velázquez, 46, 1ª Drcha - Tel. 91 435 00 32 Fax 91 435 96 05 - 28001 - MADRID  
Av. Diagonal 497, 5a planta - Tel 93 439 24 18 Fax 93 419 25 34 - 08029 - BARCELONA

### Anexo - Tráfico Nacional

**Título:** ELDIARIO.ES - EUSKADI  
**URL Primaria:**  
**Editor:** Diario de Prensa Digital, S.L.  
**Domicilio:** Pilar de Zaragoza, 9  
**Ciudad:** 28028 MADRID  
**Teléfono:** 91 548 96 67  
**Fax:** 91 548 96 19  
**E-mail:**  
**Clasificación:** Noticias e Información  
**Sub-Clasificación:** Noticias globales y actualidad

#### 1. Cifras totales y promedios (Nacional)

MES - AÑO	NAVEGADORES UNICOS	VISITAS	PAGINAS
Julio - 2024	923.858	1.710.551	1.898.111
<b>PROMEDIO DIARIO</b>	<b>51.963</b>	<b>55.179</b>	<b>61.229</b>
<b>PROMEDIO LUNES-VIERNES</b>	58.374	62.066	68.955
<b>PROMEDIO SABADO-DOMINGO</b>	33.531	35.380	39.018
<b>PAGINAS / VISITAS</b>	1,11		
<b>DURACION MEDIA VISITAS</b>	0:00:53		
<b>TIEMPO INTERACCIÓN MEDIO</b>	0:00:36		

#### 2. Secciones (Nacional)

	PAGINAS	%
<b>HOME</b>	38.187	2.01 %
<b>RESTO</b>	1.859.924	97.99 %

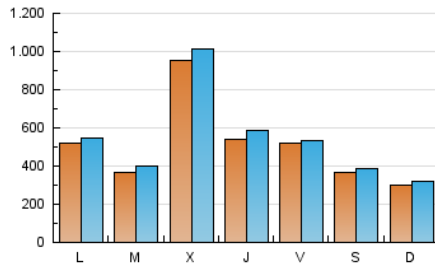
#### 3. Por día del mes (Nacional)

Día	N. únicos	Visitas	Páginas	Día	N. únicos	Visitas	Páginas	Día	N. únicos	Visitas	Páginas
1	46.586	49.630	53.662	11	54.291	58.165	64.178	21	48.890	53.267	58.609
2	35.499	36.148	41.216	12	33.135	34.622	39.088	22	118.669	121.426	132.099
3	51.018	55.224	60.605	13	33.116	34.731	38.702	23	19.259	20.599	23.510
4	66.207	72.517	81.850	14	27.339	29.222	31.101	24	27.634	29.979	33.078
5	122.420	123.879	136.460	15	20.876	22.140	24.733	25	28.815	30.673	34.221
6	43.492	44.923	51.064	16	49.401	54.457	62.504	26	14.139	14.915	17.144
7	18.525	19.482	22.125	17	31.762	34.389	38.758	27	25.601	26.252	28.752
8	55.074	61.046	66.301	18	66.911	73.457	84.106	28	25.665	26.884	29.345
9	47.006	53.314	60.052	19	36.988	40.762	44.760	29	18.502	19.842	21.568
10	90.315	101.848	116.515	20	45.622	48.282	52.442	30	31.875	34.251	38.313
								31	276.215	284.225	311.250

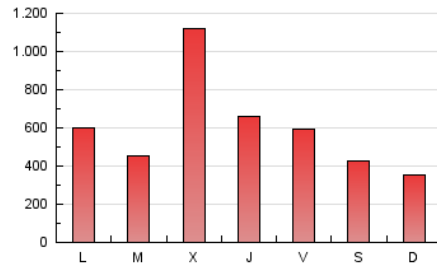
## 4. Gráficas (Nacional)

### 4.1 Por día de la semana (promedio)

N. únicos / Visitas (x 100)

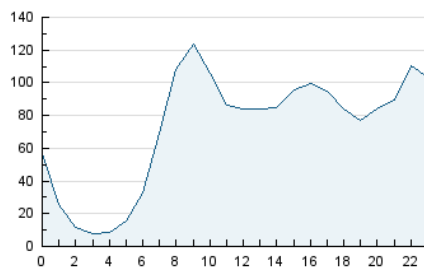


Páginas (x 100)

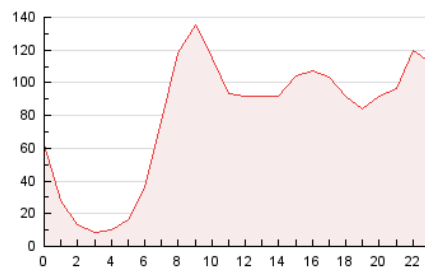


### 4.2 Por franja horaria (promedio)

Visitas\_ (x 1000)

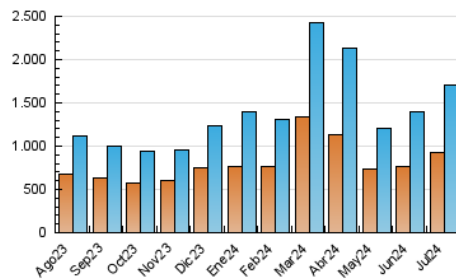


Páginas (x 1000)

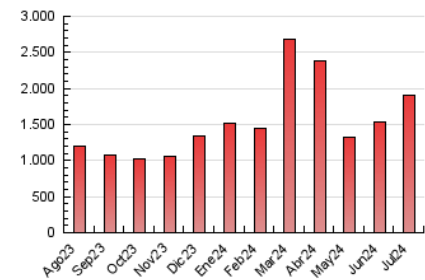


### 4.3 Por meses

N. únicos / Visitas (x 1000)



Páginas (x 1000)



## 5. Observaciones

Este Medio Electrónico de Comunicación ha sido medido por la herramienta Google Analytics de Google (GA4)

## 6. Definiciones básicas (Para más información ver Normas Técnicas para el Control de los Medios Electrónicos de Comunicación)

### Página Vista:

Conjunto de ficheros enviado a un usuario como resultado de una petición del mismo recibida por el servidor. Cuando la página está formada por varios marcos (frames), el conjunto de los mismos tendrá, a efectos de cómputo, la consideración de una página unitaria.

### Visita:

Una secuencia ininterrumpida de páginas servidas a un usuario válido. Si dicho usuario no realiza peticiones de páginas en un periodo de tiempo (30 min) la siguiente petición constituirá el inicio de una nueva visita.

### Navegador Único:

Total de combinaciones únicas de una dirección IP y un identificador adicional. Los medios pueden utilizar cookies o el Identificador de Alta de registro.

### Duración Página Vista:

Tiempo acumulado en segundos de todas las páginas vistas (en visitas de dos o más páginas vistas), dividido por el número total de páginas vistas.

### Duración Visita:

Tiempo en segundos de todas las visitas de dos o más páginas vistas, dividido por el número total de visitas de dos o más páginas vistas.

### Tráfico nacional:

Audiencia/difusión correspondiente a España medida en base a los datos de las direcciones IP registradas por el sistema de medición.

## 7. Opinión

De OJDinteractiva, la división de INFORMACIÓN Y CONTROL DE PUBLICACIONES S.A.:

Hemos examinado la información facilitada por el editor del medio electrónico para el periodo que comprende la presente certificación.

Nuestro examen se ha realizado de acuerdo con las normas y procedimientos establecidos en las Normas Técnicas para el Control de los Medios Electrónicos de Comunicación.

En nuestra opinión, la presente certificación presenta razonablemente la difusión/audiencia registrada por este canal.

### ADVERTENCIA:

El trabajo de OJDinteractiva, la división de INFORMACIÓN Y CONTROL DE PUBLICACIONES S.A (INTROL) se limita a la realización de pruebas para la revisión de los datos de recuento suministrados por el editor con la finalidad de expresar una opinión sobre la razonabilidad de dichos datos de acuerdo con las Normas Técnicas para el control de los MEC.

Por tanto, INTROL no acepta responsabilidad alguna por las inexactitudes o errores que puedan existir en los datos de recuento. Tampoco acepta ninguna responsabilidad por la falsedad en los datos de recuento recibidos del editor, ni por otros datos de medición que no están incluidos en el análisis.

Agosto - 2024

OJDinteractiva