



## INFORMACION Y CONTROL DE PUBLICACIONES, S.A.

Velázquez, 46, 1ª Drcha - Tel. 91 435 00 32 Fax 91 435 96 05 - 28001 - MADRID  
Av. Diagonal 497, 5a planta - Tel 93 439 24 18 Fax 93 419 25 34 - 08029 - BARCELONA

**Título:** ELDIARIO.ES - ANDALUCIA  
**URL Primaria:**  
**Editor:** Diario de Prensa Digital, S.L.  
**Domicilio:** Pilar de Zaragoza, 9  
**Ciudad:** 28028 MADRID  
**Teléfono:** 91 548 96 67  
**Fax:** 91 548 96 19  
**E-mail:**  
**Clasificación:** Noticias e Información  
**Sub-Clasificación:** Noticias globales y actualidad



### 1. Cifras totales y promedios (Nacional e Internacional)

MES - AÑO	NAVEGADORES UNICOS	VISITAS	PAGINAS
Septiembre - 2023	1.574.586	2.561.085	2.783.650
<b>PROMEDIO DIARIO</b>	<b>80.476</b>	<b>85.370</b>	<b>92.788</b>
<b>PROMEDIO LUNES-VIERNES</b>	73.735	78.977	86.118
<b>PROMEDIO SABADO-DOMINGO</b>	96.207	100.286	108.354
<b>PAGINAS / VISITAS</b>	1,09		
<b>DURACION MEDIA VISITAS</b>	0:00:56		
<b>TIEMPO INTERACCIÓN MEDIO</b>	0:00:41		

### 2. Secciones (Nacional e Internacional)

	PAGINAS	%
<b>HOME</b>	16.470	0.59 %
<b>RESTO</b>	2.767.180	99.41 %

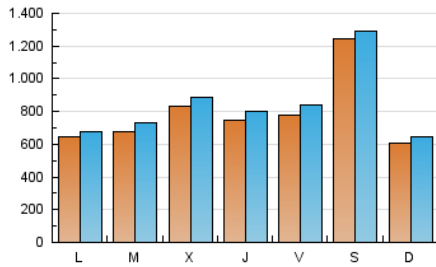
### 3. Por día del mes (Nacional e Internacional)

Día	N. únicos	Visitas	Páginas	Día	N. únicos	Visitas	Páginas	Día	N. únicos	Visitas	Páginas
<b>1</b>	20.851	21.852	24.343	<b>11</b>	80.462	82.015	91.875	<b>21</b>	115.300	124.809	134.864
<b>2</b>	12.050	12.858	14.726	<b>12</b>	136.370	152.804	169.886	<b>22</b>	150.124	167.708	180.526
<b>3</b>	24.795	27.165	29.546	<b>13</b>	144.311	158.017	169.027	<b>23</b>	164.936	175.894	190.577
<b>4</b>	47.966	51.309	56.096	<b>14</b>	89.953	95.590	102.017	<b>24</b>	82.627	86.616	93.003
<b>5</b>	27.557	29.969	32.651	<b>15</b>	115.492	124.174	135.684	<b>25</b>	83.256	87.807	92.772
<b>6</b>	53.199	55.068	61.482	<b>16</b>	229.602	233.612	249.858	<b>26</b>	52.568	53.747	60.868
<b>7</b>	57.754	60.763	66.781	<b>17</b>	60.516	63.544	68.331	<b>27</b>	33.649	35.502	39.805
<b>8</b>	33.230	35.813	38.210	<b>18</b>	47.363	50.045	55.067	<b>28</b>	34.546	38.813	43.351
<b>9</b>	34.531	35.428	39.993	<b>19</b>	54.255	57.032	61.215	<b>29</b>	68.315	69.338	76.324
<b>10</b>	76.261	79.400	89.426	<b>20</b>	101.904	106.335	115.624	<b>30</b>	180.543	188.058	199.722

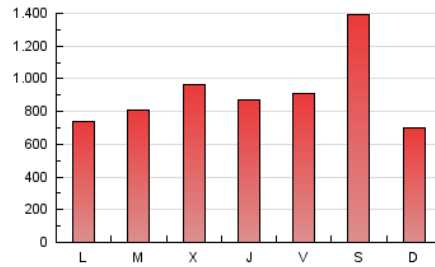
#### 4. Gráficas (Nacional e Internacional)

##### 4.1 Por día de la semana (promedio)

N. únicos / Visitas (x 100)



Páginas (x 100)



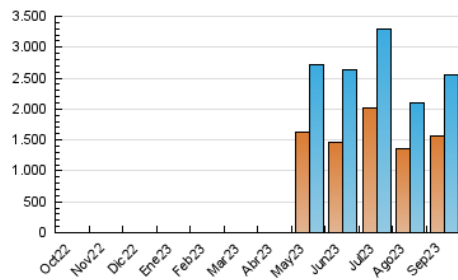
##### 4.2 Por franja horaria (promedio)

Visitas\_ (x 1000)

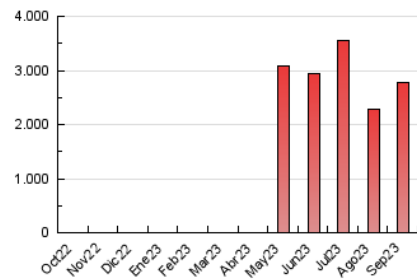
Páginas (x 1000)

##### 4.3 Por meses

N. únicos / Visitas (x 1000)



Páginas (x 1000)





## INFORMACION Y CONTROL DE PUBLICACIONES, S.A.

Velázquez, 46, 1ª Drcha - Tel. 91 435 00 32 Fax 91 435 96 05 - 28001 - MADRID  
Av. Diagonal 497, 5a planta - Tel 93 439 24 18 Fax 93 419 25 34 - 08029 - BARCELONA

### Anexo - Tráfico Nacional

**Título:** ELDIARIO.ES - ANDALUCIA  
**URL Primaria:**  
**Editor:** Diario de Prensa Digital, S.L.  
**Domicilio:** Pilar de Zaragoza, 9  
**Ciudad:** 28028 MADRID  
**Teléfono:** 91 548 96 67  
**Fax:** 91 548 96 19  
**E-mail:**  
**Clasificación:** Noticias e Información  
**Sub-Clasificación:** Noticias globales y actualidad

#### 1. Cifras totales y promedios (Nacional)

MES - AÑO	NAVEGADORES UNICOS	VISITAS	PAGINAS
Septiembre - 2023	1.524.512	2.490.303	2.694.357
<b>PROMEDIO DIARIO</b>	<b>78.409</b>	<b>83.010</b>	<b>89.812</b>
<b>PROMEDIO LUNES-VIERNES</b>	71.619	76.480	83.039
<b>PROMEDIO SABADO-DOMINGO</b>	94.252	98.246	105.615
<b>PAGINAS / VISITAS</b>	1,08		
<b>DURACION MEDIA VISITAS</b>	0:00:55		
<b>TIEMPO INTERACCIÓN MEDIO</b>	0:00:40		

#### 2. Secciones (Nacional)

	PAGINAS	%
<b>HOME</b>	15.110	0.56 %
<b>RESTO</b>	2.679.247	99.44 %

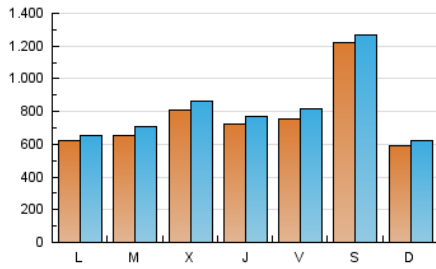
#### 3. Por día del mes (Nacional)

Día	N. únicos	Visitas	Páginas	Día	N. únicos	Visitas	Páginas	Día	N. únicos	Visitas	Páginas
1	19.699	20.480	22.453	11	78.037	79.890	88.480	21	113.171	121.330	131.431
2	11.051	11.846	13.106	12	133.940	149.170	166.089	22	147.119	164.166	176.565
3	23.417	25.935	27.444	13	142.293	154.472	166.210	23	162.261	173.652	186.847
4	45.888	48.590	53.139	14	88.336	94.170	99.546	24	80.922	84.917	90.571
5	26.285	28.570	30.591	15	113.553	122.010	132.858	25	81.708	85.576	90.241
6	51.780	53.337	59.373	16	225.790	229.406	245.362	26	50.364	51.553	57.867
7	55.002	57.607	63.036	17	58.656	61.089	65.489	27	31.695	33.385	36.898
8	31.531	34.068	35.591	18	44.746	47.192	51.551	28	31.821	35.271	39.106
9	33.455	34.133	38.285	19	51.943	54.235	57.905	29	66.153	67.204	72.767
10	74.313	77.258	86.730	20	98.941	103.813	112.123	30	178.405	185.978	196.703

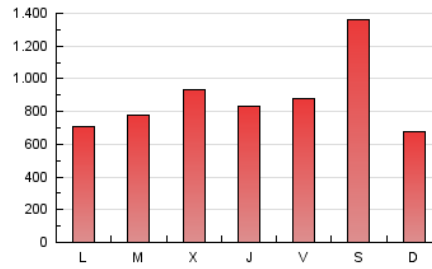
#### 4. Gráficas (Nacional)

##### 4.1 Por día de la semana (promedio)

N. únicos / Visitas (x 100)



Páginas (x 100)



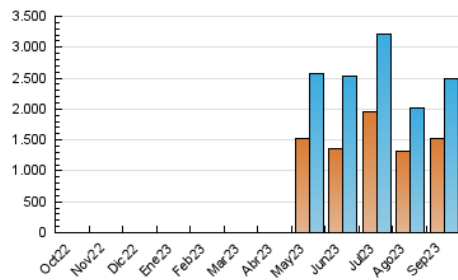
##### 4.2 Por franja horaria (promedio)

Visitas\_ (x 1000)

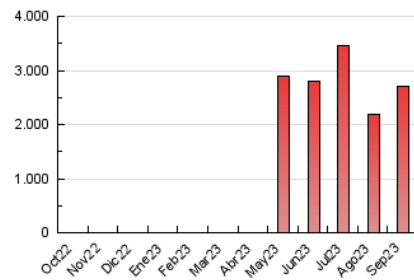
Páginas (x 1000)

##### 4.3 Por meses

N. únicos / Visitas (x 1000)



Páginas (x 1000)



## 5. Observaciones

Este Medio Electrónico de Comunicación ha sido medido por la herramienta Google Analytics de Google (GA4)

## 6. Definiciones básicas (Para más información ver Normas Técnicas para el Control de los Medios Electrónicos de Comunicación)

### Página Vista:

Conjunto de ficheros enviado a un usuario como resultado de una petición del mismo recibida por el servidor. Cuando la página está formada por varios marcos (frames), el conjunto de los mismos tendrá, a efectos de cómputo, la consideración de una página unitaria.

### Visita:

Una secuencia ininterrumpida de páginas servidas a un usuario válido. Si dicho usuario no realiza peticiones de páginas en un periodo de tiempo (30 min) la siguiente petición constituirá el inicio de una nueva visita.

### Navegador Único:

Total de combinaciones únicas de una dirección IP y un identificador adicional. Los medios pueden utilizar cookies o el Identificador de Alta de registro.

### Duración Página Vista:

Tiempo acumulado en segundos de todas las páginas vistas (en visitas de dos o más páginas vistas), dividido por el número total de páginas vistas.

### Duración Visita:

Tiempo en segundos de todas las visitas de dos o más páginas vistas, dividido por el número total de visitas de dos o más páginas vistas.

### Tráfico nacional:

Audiencia/difusión correspondiente a España medida en base a los datos de las direcciones IP registradas por el sistema de medición.

## 7. Opinión

De OJDinteractiva, la división de INFORMACIÓN Y CONTROL DE PUBLICACIONES S.A.:

Hemos examinado la información facilitada por el editor del medio electrónico para el periodo que comprende la presente certificación.

Nuestro examen se ha realizado de acuerdo con las normas y procedimientos establecidos en las Normas Técnicas para el Control de los Medios Electrónicos de Comunicación.

En nuestra opinión, la presente certificación presenta razonablemente la difusión/audiencia registrada por este canal.

### ADVERTENCIA:

El trabajo de OJDinteractiva, la división de INFORMACIÓN Y CONTROL DE PUBLICACIONES S.A (INTROL) se limita a la realización de pruebas para la revisión de los datos de recuento suministrados por el editor con la finalidad de expresar una opinión sobre la razonabilidad de dichos datos de acuerdo con las Normas Técnicas para el control de los MEC.

Por tanto, INTROL no acepta responsabilidad alguna por las inexactitudes o errores que puedan existir en los datos de recuento. Tampoco acepta ninguna responsabilidad por la falsedad en los datos de recuento recibidos del editor, ni por otros datos de medición que no están incluidos en el análisis.

Octubre - 2023

OJDinteractiva