



## INFORMACION Y CONTROL DE PUBLICACIONES, S.A.

Velázquez, 46, 1ª Drcha - Tel. 91 435 00 32 Fax 91 435 96 05 - 28001 - MADRID  
Av. Diagonal 497, 5a planta - Tel 93 439 24 18 Fax 93 419 25 34 - 08029 - BARCELONA

**Título:** ELDIARIO.ES - CANARIASAHORA  
**URL Primaria:**  
**Editor:** Diario de Prensa Digital, S.L.  
**Domicilio:** Pilar de Zaragoza, 9  
**Ciudad:** 28028 MADRID  
**Teléfono:** 91 548 96 67  
**Fax:** 91 548 96 19  
**E-mail:**  
**Clasificación:** Noticias e Información  
**Sub-Clasificación:** Noticias globales y actualidad

**canariasahora**  
EL PRIMER PERIÓDICO DIGITAL DE CANARIAS

### 1. Cifras totales y promedios (Nacional e Internacional)

MES - AÑO	NAVEGADORES UNICOS	VISITAS	PAGINAS
Junio - 2024	2.125.249	3.681.586	4.617.732
<b>PROMEDIO DIARIO</b>	<b>113.058</b>	<b>122.720</b>	<b>153.924</b>
<b>PROMEDIO LUNES-VIERNES</b>	124.688	135.293	167.935
<b>PROMEDIO SABADO-DOMINGO</b>	89.799	97.572	125.904
<b>PAGINAS / VISITAS</b>	1,25		
<b>DURACION MEDIA VISITAS</b>	0:01:14		
<b>TIEMPO INTERACCIÓN MEDIO</b>	0:00:39		

### 2. Secciones (Nacional e Internacional)

	PAGINAS	%
<b>HOME</b>	299.030	6.48 %
<b>RESTO</b>	4.318.702	93.52 %

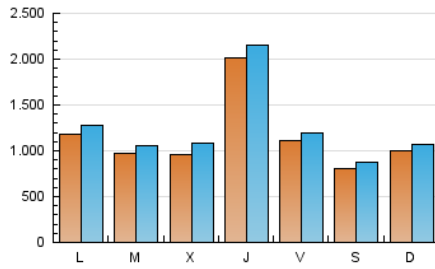
### 3. Por día del mes (Nacional e Internacional)

Día	N. únicos	Visitas	Páginas	Día	N. únicos	Visitas	Páginas	Día	N. únicos	Visitas	Páginas
<b>1</b>	50.758	56.411	76.593	<b>11</b>	190.400	197.448	230.653	<b>21</b>	70.193	77.642	107.718
<b>2</b>	49.433	53.169	72.986	<b>12</b>	109.793	125.547	159.151	<b>22</b>	84.959	93.472	126.239
<b>3</b>	66.883	73.913	96.103	<b>13</b>	114.990	127.562	158.805	<b>23</b>	69.445	76.344	113.832
<b>4</b>	51.424	57.909	81.235	<b>14</b>	80.976	89.001	113.710	<b>24</b>	54.284	59.948	87.983
<b>5</b>	66.239	71.077	98.177	<b>15</b>	77.649	85.937	107.041	<b>25</b>	77.587	88.073	122.904
<b>6</b>	494.625	518.764	578.345	<b>16</b>	175.644	188.370	225.192	<b>26</b>	124.767	137.116	181.857
<b>7</b>	202.531	214.048	242.888	<b>17</b>	145.740	154.942	190.709	<b>27</b>	122.956	136.243	175.710
<b>8</b>	59.234	65.128	82.849	<b>18</b>	71.099	78.053	106.264	<b>28</b>	88.549	97.722	135.158
<b>9</b>	48.661	55.653	74.562	<b>19</b>	83.261	96.959	130.325	<b>29</b>	126.910	138.446	172.407
<b>10</b>	205.324	223.464	250.770	<b>20</b>	72.134	80.432	110.229	<b>30</b>	155.294	162.793	207.337

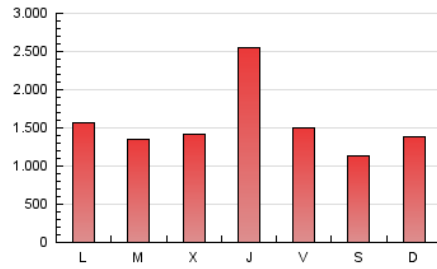
#### 4. Gráficas (Nacional e Internacional)

##### 4.1 Por día de la semana (promedio)

N. únicos / Visitas (x 100)

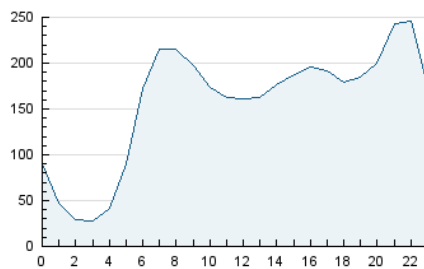


Páginas (x 100)

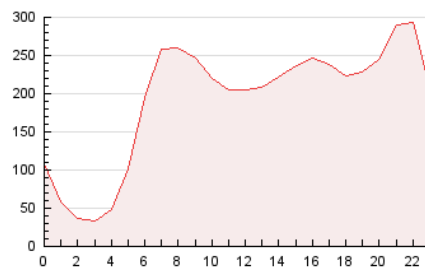


##### 4.2 Por franja horaria (promedio)

Visitas\_ (x 1000)

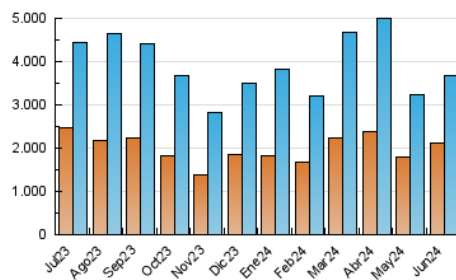


Páginas (x 1000)

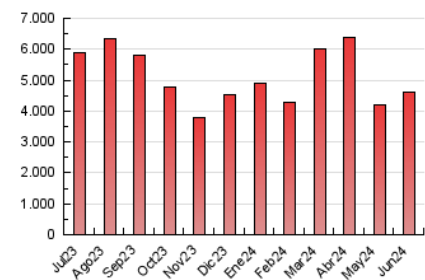


##### 4.3 Por meses

N. únicos / Visitas (x 1000)



Páginas (x 1000)





## INFORMACION Y CONTROL DE PUBLICACIONES, S.A.

Velázquez, 46, 1ª Drcha - Tel. 91 435 00 32 Fax 91 435 96 05 - 28001 - MADRID  
Av. Diagonal 497, 5a planta - Tel 93 439 24 18 Fax 93 419 25 34 - 08029 - BARCELONA

### Anexo - Tráfico Nacional

**Título:** ELDIARIO.ES - CANARIASAHORA  
**URL Primaria:**  
**Editor:** Diario de Prensa Digital, S.L.  
**Domicilio:** Pilar de Zaragoza, 9  
**Ciudad:** 28028 MADRID  
**Teléfono:** 91 548 96 67  
**Fax:** 91 548 96 19  
**E-mail:**  
**Clasificación:** Noticias e Información  
**Sub-Clasificación:** Noticias globales y actualidad

**canariasahora**  
EL PRIMER PERIÓDICO DIGITAL DE CANARIAS

#### 1. Cifras totales y promedios (Nacional)

MES - AÑO	NAVEGADORES UNICOS	VISITAS	PAGINAS
Junio - 2024	2.040.911	3.571.268	4.454.954
<b>PROMEDIO DIARIO</b>	<b>109.597</b>	<b>119.042</b>	<b>148.498</b>
<b>PROMEDIO LUNES-VIERNES</b>	120.856	131.186	162.043
<b>PROMEDIO SABADO-DOMINGO</b>	87.079	94.756	121.410
<b>PAGINAS / VISITAS</b>	1,25		
<b>DURACION MEDIA VISITAS</b>	0:01:14		
<b>TIEMPO INTERACCIÓN MEDIO</b>	0:00:40		

#### 2. Secciones (Nacional)

	PAGINAS	%
<b>HOME</b>	291.437	6.54 %
<b>RESTO</b>	4.163.517	93.46 %

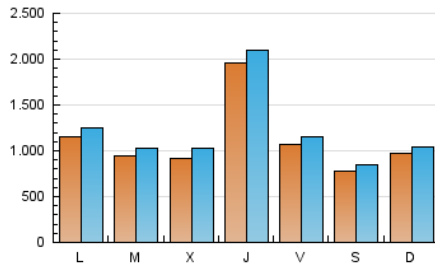
#### 3. Por día del mes (Nacional)

Día	N. únicos	Visitas	Páginas	Día	N. únicos	Visitas	Páginas	Día	N. únicos	Visitas	Páginas
<b>1</b>	48.613	54.669	73.168	<b>11</b>	187.812	195.642	226.557	<b>21</b>	67.286	74.406	102.686
<b>2</b>	46.930	50.422	68.890	<b>12</b>	107.074	122.235	154.580	<b>22</b>	82.015	89.982	121.585
<b>3</b>	64.408	71.709	92.069	<b>13</b>	110.727	123.554	153.006	<b>23</b>	66.421	73.361	106.899
<b>4</b>	48.651	54.352	76.498	<b>14</b>	77.935	85.623	109.197	<b>24</b>	51.676	56.871	83.484
<b>5</b>	63.293	67.843	93.304	<b>15</b>	74.687	83.214	103.169	<b>25</b>	74.787	84.825	118.126
<b>6</b>	489.816	513.922	571.099	<b>16</b>	172.235	184.317	220.356	<b>26</b>	118.195	129.631	171.704
<b>7</b>	198.613	209.425	237.069	<b>17</b>	142.059	151.681	185.514	<b>27</b>	113.391	126.176	162.100
<b>8</b>	57.055	63.029	79.384	<b>18</b>	68.178	75.344	101.750	<b>28</b>	82.050	90.834	126.205
<b>9</b>	46.747	53.669	70.930	<b>19</b>	79.890	92.908	124.436	<b>29</b>	123.818	135.201	167.789
<b>10</b>	202.233	219.672	246.100	<b>20</b>	69.045	77.058	105.371	<b>30</b>	152.267	159.693	201.929

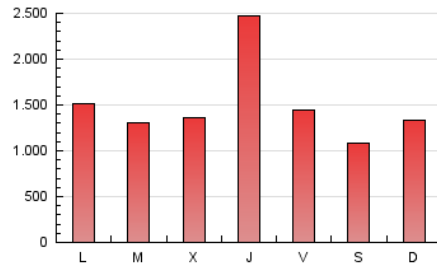
#### 4. Gráficas (Nacional)

##### 4.1 Por día de la semana (promedio)

N. únicos / Visitas (x 100)

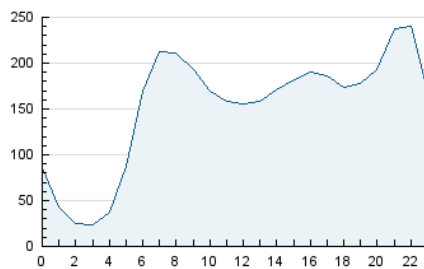


Páginas (x 100)

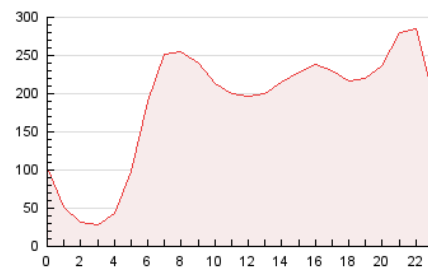


##### 4.2 Por franja horaria (promedio)

Visitas\_ (x 1000)

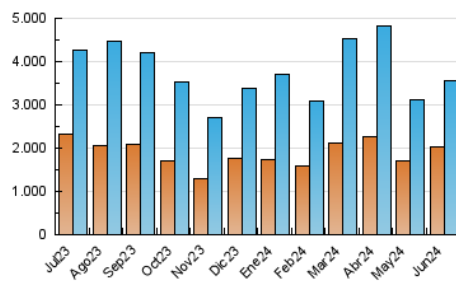


Páginas (x 1000)

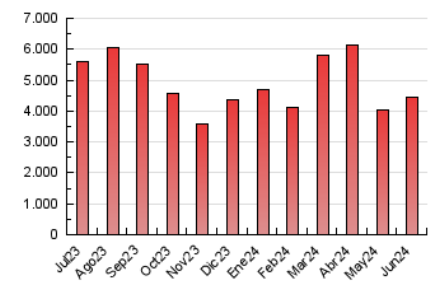


##### 4.3 Por meses

N. únicos / Visitas (x 1000)



Páginas (x 1000)



## 5. Observaciones

Este Medio Electrónico de Comunicación ha sido medido por la herramienta Google Analytics de Google (GA4)

## 6. Definiciones básicas (Para más información ver Normas Técnicas para el Control de los Medios Electrónicos de Comunicación)

### Página Vista:

Conjunto de ficheros enviado a un usuario como resultado de una petición del mismo recibida por el servidor. Cuando la página está formada por varios marcos (frames), el conjunto de los mismos tendrá, a efectos de cómputo, la consideración de una página unitaria.

### Visita:

Una secuencia ininterrumpida de páginas servidas a un usuario válido. Si dicho usuario no realiza peticiones de páginas en un periodo de tiempo (30 min) la siguiente petición constituirá el inicio de una nueva visita.

### Navegador Único:

Total de combinaciones únicas de una dirección IP y un identificador adicional. Los medios pueden utilizar cookies o el Identificador de Alta de registro.

### Duración Página Vista:

Tiempo acumulado en segundos de todas las páginas vistas (en visitas de dos o más páginas vistas), dividido por el número total de páginas vistas.

### Duración Visita:

Tiempo en segundos de todas las visitas de dos o más páginas vistas, dividido por el número total de visitas de dos o más páginas vistas.

### Tráfico nacional:

Audiencia/difusión correspondiente a España medida en base a los datos de las direcciones IP registradas por el sistema de medición.

## 7. Opinión

De OJDinteractiva, la división de INFORMACIÓN Y CONTROL DE PUBLICACIONES S.A.:

Hemos examinado la información facilitada por el editor del medio electrónico para el periodo que comprende la presente certificación.

Nuestro examen se ha realizado de acuerdo con las normas y procedimientos establecidos en las Normas Técnicas para el Control de los Medios Electrónicos de Comunicación.

En nuestra opinión, la presente certificación presenta razonablemente la difusión/audiencia registrada por este canal.

### ADVERTENCIA:

El trabajo de OJDinteractiva, la división de INFORMACIÓN Y CONTROL DE PUBLICACIONES S.A (INTROL) se limita a la realización de pruebas para la revisión de los datos de recuento suministrados por el editor con la finalidad de expresar una opinión sobre la razonabilidad de dichos datos de acuerdo con las Normas Técnicas para el control de los MEC.

Por tanto, INTROL no acepta responsabilidad alguna por las inexactitudes o errores que puedan existir en los datos de recuento. Tampoco acepta ninguna responsabilidad por la falsedad en los datos de recuento recibidos del editor, ni por otros datos de medición que no están incluidos en el análisis.

Julio - 2024

OJDinteractiva