



## INFORMACION Y CONTROL DE PUBLICACIONES, S.A.

Velázquez, 46, 1ª Drcha - Tel. 91 435 00 32 Fax 91 435 96 05 - 28001 - MADRID  
Av. Diagonal 497, 5a planta - Tel 93 439 24 18 Fax 93 419 25 34 - 08029 - BARCELONA

**Título:** JORNAL.CAT  
**URL Primaria:** https://www.jornal.cat  
**Editor:** La Sembra - Agència de Comunicació social SCCL  
**Domicilio:** Miralluny, 40  
**Ciudad:** 08176 PUJALT  
**Teléfono:**  
**Fax:**  
**E-mail:**  
**Clasificación:** Noticias e Información  
**Sub-Clasificación:** Noticias de interés especial

jornal.cat

### 1. Cifras totales y promedios (Nacional e Internacional)

MES - AÑO	NAVEGADORES UNICOS	VISITAS	PAGINAS
Febrero - 2025	4.328	7.353	11.740
<b>PROMEDIO DIARIO</b>	<b>211</b>	<b>257</b>	<b>419</b>
<b>PROMEDIO LUNES-VIERNES</b>	254	314	524
<b>PROMEDIO SABADO-DOMINGO</b>	103	115	159
<b>PAGINAS / VISITAS</b>	1,63		
<b>DURACION MEDIA VISITAS</b>	0:03:40		
<b>TIEMPO INTERACCIÓN MEDIO</b>	0:01:11		

### 2. Secciones (Nacional e Internacional)

	PAGINAS	%
<b>HOME</b>	1.621	13.81 %
<b>RESTO</b>	10.119	86.19 %

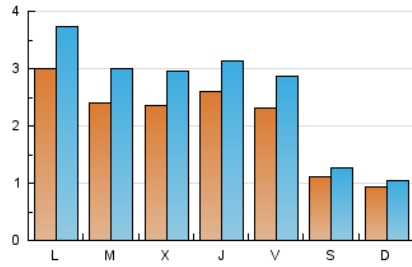
### 3. Por día del mes (Nacional e Internacional)

Día	N. únicos	Visitas	Páginas	Día	N. únicos	Visitas	Páginas	Día	N. únicos	Visitas	Páginas
<b>1</b>	88	105	132	<b>11</b>	257	327	579	<b>21</b>	239	304	504
<b>2</b>	77	85	112	<b>12</b>	197	247	509	<b>22</b>	152	165	199
<b>3</b>	259	330	591	<b>13</b>	252	312	596	<b>23</b>	135	151	208
<b>4</b>	212	270	408	<b>14</b>	260	312	520	<b>24</b>	321	400	652
<b>5</b>	259	327	562	<b>15</b>	81	90	146	<b>25</b>	235	291	438
<b>6</b>	324	379	681	<b>16</b>	67	81	123	<b>26</b>	241	295	435
<b>7</b>	253	303	433	<b>17</b>	298	371	576	<b>27</b>	179	230	401
<b>8</b>	127	143	201	<b>18</b>	260	316	479	<b>28</b>	176	229	407
<b>9</b>	93	103	149	<b>19</b>	246	311	492				
<b>10</b>	325	390	617	<b>20</b>	281	336	590				

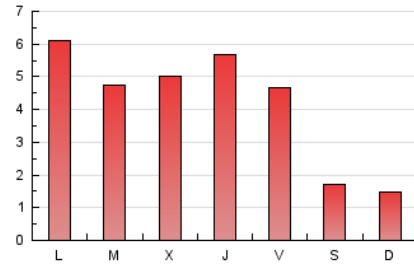
### 4. Gráficas (Nacional e Internacional)

#### 4.1 Por día de la semana (promedio)

N. únicos / Visitas (x 100)

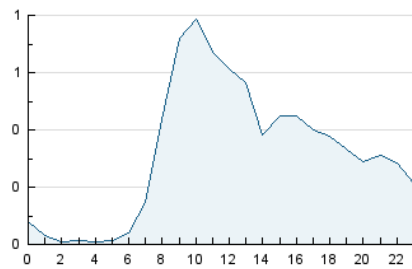


Páginas (x 100)

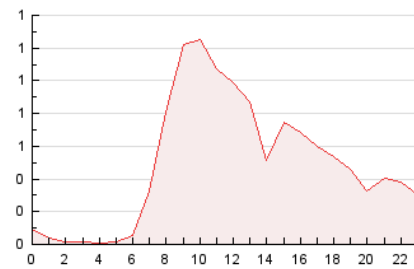


#### 4.2 Por franja horaria (promedio)

Visitas\_ (x 1000)

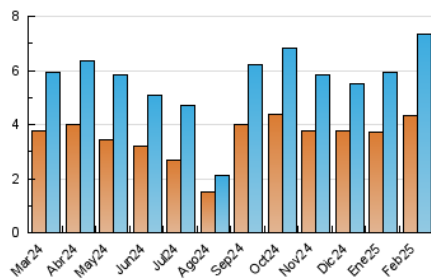


Páginas (x 1000)

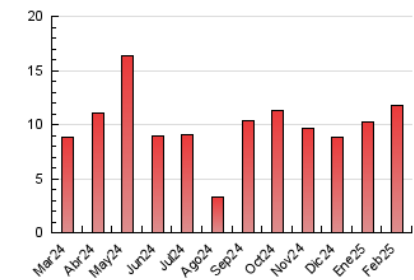


#### 4.3 Por meses

N. únicos / Visitas (x 1000)



Páginas (x 1000)





## INFORMACION Y CONTROL DE PUBLICACIONES, S.A.

Velázquez, 46, 1ª Drcha - Tel. 91 435 00 32 Fax 91 435 96 05 - 28001 - MADRID  
Av. Diagonal 497, 5a planta - Tel 93 439 24 18 Fax 93 419 25 34 - 08029 - BARCELONA

### Anexo - Tráfico Nacional

**Título:** JORNAL.CAT  
**URL Primaria:** https://www.jornal.cat  
**Editor:** La Sembra - Agència de Comunicació social SCCL  
**Domicilio:** Miralluny, 40  
**Ciudad:** 08176 PUJALT  
**Teléfono:**  
**Fax:**  
**E-mail:**  
**Clasificación:** Noticias e Información  
**Sub-Clasificación:** Noticias de interés especial

jornal.cat

#### 1. Cifras totales y promedios (Nacional)

MES - AÑO	NAVEGADORES UNICOS	VISITAS	PAGINAS
Febrero - 2025	4.189	7.175	11.489
<b>PROMEDIO DIARIO</b>	<b>204</b>	<b>250</b>	<b>410</b>
<b>PROMEDIO LUNES-VIERNES</b>	247	306	514
<b>PROMEDIO SABADO-DOMINGO</b>	98	110	152
<b>PAGINAS / VISITAS</b>	1,64		
<b>DURACION MEDIA VISITAS</b>	0:03:43		
<b>TIEMPO INTERACCIÓN MEDIO</b>	0:01:12		

#### 2. Secciones (Nacional)

	PAGINAS	%
<b>HOME</b>	1.589	13.83 %
<b>RESTO</b>	9.900	86.17 %

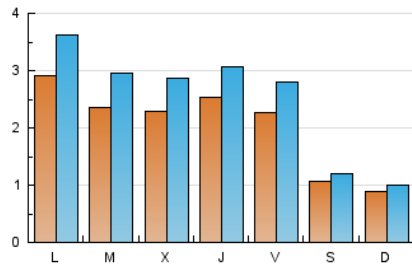
#### 3. Por día del mes (Nacional)

Día	N. únicos	Visitas	Páginas	Día	N. únicos	Visitas	Páginas	Día	N. únicos	Visitas	Páginas
<b>1</b>	85	102	128	<b>11</b>	248	316	547	<b>21</b>	236	300	500
<b>2</b>	73	81	108	<b>12</b>	191	241	501	<b>22</b>	145	157	190
<b>3</b>	253	324	585	<b>13</b>	243	302	584	<b>23</b>	131	147	203
<b>4</b>	211	269	407	<b>14</b>	253	304	513	<b>24</b>	311	388	640
<b>5</b>	255	323	558	<b>15</b>	76	84	135	<b>25</b>	232	288	435
<b>6</b>	317	371	673	<b>16</b>	65	79	121	<b>26</b>	232	286	424
<b>7</b>	244	291	418	<b>17</b>	290	363	565	<b>27</b>	174	224	396
<b>8</b>	118	134	188	<b>18</b>	250	305	466	<b>28</b>	172	224	401
<b>9</b>	87	97	140	<b>19</b>	236	299	478				
<b>10</b>	314	378	601	<b>20</b>	277	332	584				

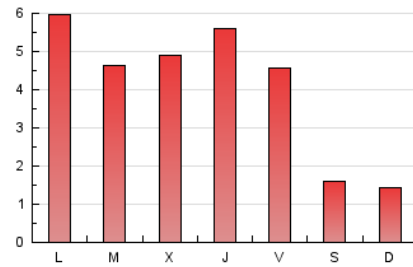
### 4. Gráficas (Nacional)

#### 4.1 Por día de la semana (promedio)

N. únicos / Visitas (x 100)

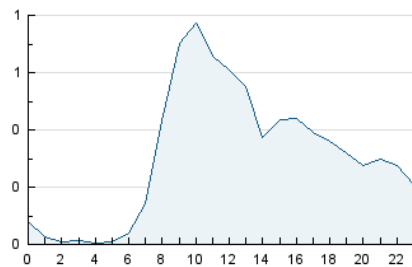


Páginas (x 100)

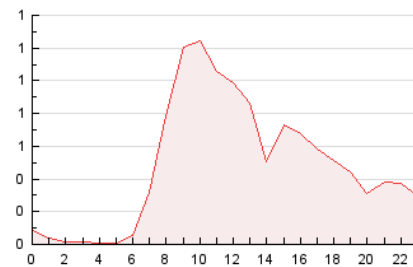


#### 4.2 Por franja horaria (promedio)

Visitas\_ (x 1000)

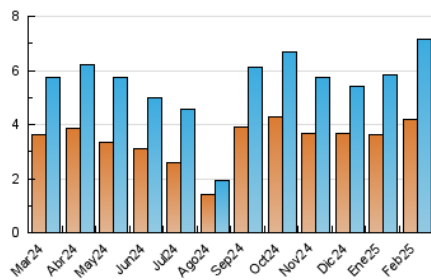


Páginas (x 1000)

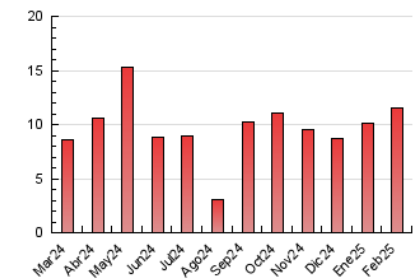


#### 4.3 Por meses

N. únicos / Visitas (x 1000)



Páginas (x 1000)



## 5. Observaciones

Este Medio Electrónico de Comunicación ha sido medido por la herramienta Google Analytics de Google (GA4).

## 6. Definiciones básicas (Para más información ver Normas Técnicas para el Control de los Medios Electrónicos de Comunicación)

### Página Vista:

Conjunto de ficheros enviado a un usuario como resultado de una petición del mismo recibida por el servidor. Cuando la página está formada por varios marcos (frames), el conjunto de los mismos tendrá, a efectos de cómputo, la consideración de una página unitaria.

### Visita:

Una secuencia ininterrumpida de páginas servidas a un usuario válido. Si dicho usuario no realiza peticiones de páginas en un periodo de tiempo (30 min) la siguiente petición constituirá el inicio de una nueva visita.

### Navegador Único:

Total de combinaciones únicas de una dirección IP y un identificador adicional. Los medios pueden utilizar cookies o el Identificador de Alta de registro.

### Duración Página Vista:

Tiempo acumulado en segundos de todas las páginas vistas (en visitas de dos o más páginas vistas), dividido por el número total de páginas vistas.

### Duración Visita:

Tiempo en segundos de todas las visitas de dos o más páginas vistas, dividido por el número total de visitas de dos o más páginas vistas.

### Tráfico nacional:

Audiencia/difusión correspondiente a España medida en base a los datos de las direcciones IP registradas por el sistema de medición.

## 7. Opinión

De OJDinteractiva, la división de INFORMACIÓN Y CONTROL DE PUBLICACIONES S.A.:

Hemos examinado la información facilitada por el editor del medio electrónico para el periodo que comprende la presente certificación.

Nuestro examen se ha realizado de acuerdo con las normas y procedimientos establecidos en las Normas Técnicas para el Control de los Medios Electrónicos de Comunicación.

En nuestra opinión, la presente acta presenta razonablemente la difusión/audiencia registrada por este medio electrónico.

### ADVERTENCIA:

El trabajo de OJDinteractiva, la división de INFORMACIÓN Y CONTROL DE PUBLICACIONES S.A (INTROL) se limita a la realización de pruebas para la revisión de los datos de recuento suministrados por el editor con la finalidad de expresar una opinión sobre la razonabilidad de dichos datos de acuerdo con las Normas Técnicas para el control de los MEC.

Por tanto, INTROL no acepta responsabilidad alguna por las inexactitudes o errores que puedan existir en los datos de recuento. Tampoco acepta ninguna responsabilidad por la falsedad en los datos de recuento recibidos del editor, ni por otros datos de medición que no están incluidos en el análisis.

Marzo - 2025

OJDinteractiva