



## INFORMACION Y CONTROL DE PUBLICACIONES, S.A.

Velázquez, 46, 1ª Drcha - Tel. 91 435 00 32 Fax 91 435 96 05 - 28001 - MADRID  
Av. Diagonal 497, 5a planta - Tel 93 439 24 18 Fax 93 419 25 34 - 08029 - BARCELONA

**Título:** JORNAL.CAT  
**URL Primaria:** https://www.jornal.cat  
**Editor:** La Sembra - Agència de Comunicació social SCCL  
**Domicilio:** Miralluny, 40  
**Ciudad:** 08176 PUJALT  
**Teléfono:**  
**Fax:**  
**E-mail:**  
**Clasificación:** Noticias e Información  
**Sub-Clasificación:** Noticias de interés especial

jornal.cat

### 1. Cifras totales y promedios (Nacional e Internacional)

MES - AÑO	NAVEGADORES UNICOS	VISITAS	PAGINAS
Noviembre - 2024	3.786	5.856	9.651
<b>PROMEDIO DIARIO</b>	<b>163</b>	<b>196</b>	<b>322</b>
<b>PROMEDIO LUNES-VIERNES</b>	195	238	402
<b>PROMEDIO SABADO-DOMINGO</b>	88	100	135
<b>PAGINAS / VISITAS</b>	1,64		
<b>DURACION MEDIA VISITAS</b>	0:04:30		
<b>TIEMPO INTERACCIÓN MEDIO</b>	0:01:11		

### 2. Secciones (Nacional e Internacional)

	PAGINAS	%
<b>HOME</b>	1.312	13.59 %
<b>RESTO</b>	8.339	86.41 %

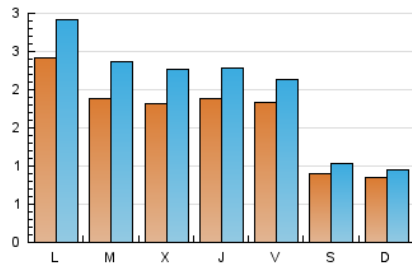
### 3. Por día del mes (Nacional e Internacional)

Día	N. únicos	Visitas	Páginas	Día	N. únicos	Visitas	Páginas	Día	N. únicos	Visitas	Páginas
1	187	201	235	11	199	256	371	21	182	220	394
2	96	102	136	12	164	203	346	22	159	191	364
3	53	59	75	13	174	217	357	23	68	77	100
4	209	259	452	14	239	288	459	24	69	73	90
5	215	265	480	15	157	187	323	25	239	283	547
6	172	221	407	16	122	146	179	26	167	213	389
7	144	184	360	17	139	161	218	27	140	166	284
8	157	187	377	18	316	364	592	28	185	218	308
9	53	63	91	19	205	265	465	29	255	304	457
10	78	88	107	20	238	298	470	30	113	131	218

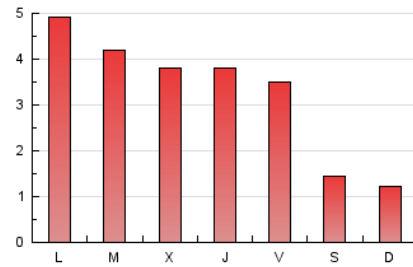
#### 4. Gráficas (Nacional e Internacional)

##### 4.1 Por día de la semana (promedio)

N. únicos / Visitas (x 100)

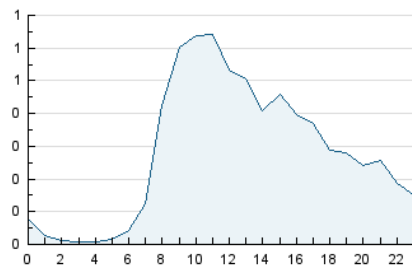


Páginas (x 100)

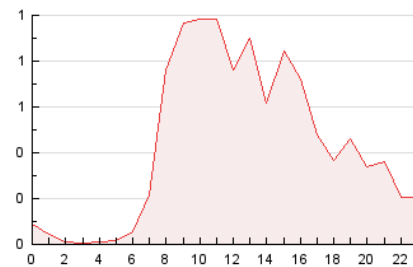


##### 4.2 Por franja horaria (promedio)

Visitas\_ (x 1000)

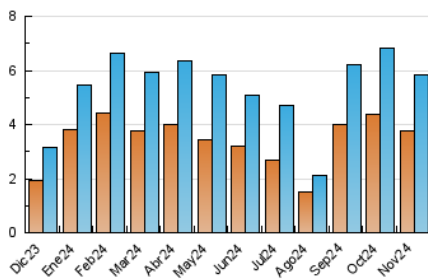


Páginas (x 1000)

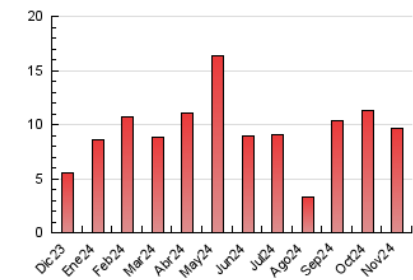


##### 4.3 Por meses

N. únicos / Visitas (x 1000)



Páginas (x 1000)





## INFORMACION Y CONTROL DE PUBLICACIONES, S.A.

Velázquez, 46, 1ª Drcha - Tel. 91 435 00 32 Fax 91 435 96 05 - 28001 - MADRID  
Av. Diagonal 497, 5a planta - Tel 93 439 24 18 Fax 93 419 25 34 - 08029 - BARCELONA

### Anexo - Tráfico Nacional

**Título:** JORNAL.CAT  
**URL Primaria:** https://www.jornal.cat  
**Editor:** La Sembra - Agència de Comunicació social SCCL  
**Domicilio:** Miralluny, 40  
**Ciudad:** 08176 PUJALT  
**Teléfono:**  
**Fax:**  
**E-mail:**  
**Clasificación:** Noticias e Información  
**Sub-Clasificación:** Noticias de interés especial

jornal.cat

#### 1. Cifras totales y promedios (Nacional)

MES - AÑO	NAVEGADORES UNICOS	VISITAS	PAGINAS
Noviembre - 2024	3.691	5.743	9.500
<b>PROMEDIO DIARIO</b>	<b>159</b>	<b>192</b>	<b>317</b>
<b>PROMEDIO LUNES-VIERNES</b>	191	233	396
<b>PROMEDIO SABADO-DOMINGO</b>	85	97	130
<b>PAGINAS / VISITAS</b>	1,65		
<b>DURACION MEDIA VISITAS</b>	0:04:33		
<b>TIEMPO INTERACCIÓN MEDIO</b>	0:01:12		

#### 2. Secciones (Nacional)

	PAGINAS	%
<b>HOME</b>	1.281	13.48 %
<b>RESTO</b>	8.219	86.52 %

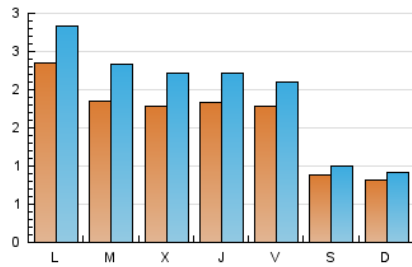
#### 3. Por día del mes (Nacional)

Día	N. únicos	Visitas	Páginas	Día	N. únicos	Visitas	Páginas	Día	N. únicos	Visitas	Páginas
1	183	197	229	11	191	247	363	21	177	213	383
2	94	100	126	12	163	201	345	22	157	188	358
3	49	55	71	13	170	213	353	23	64	73	94
4	205	254	447	14	236	285	456	24	66	70	88
5	214	263	478	15	152	182	318	25	235	279	543
6	166	215	401	16	118	139	171	26	162	208	379
7	138	178	353	17	136	158	214	27	137	163	279
8	152	182	371	18	309	356	586	28	179	212	300
9	49	59	87	19	200	259	460	29	253	302	455
10	76	86	105	20	237	297	469	30	113	131	218

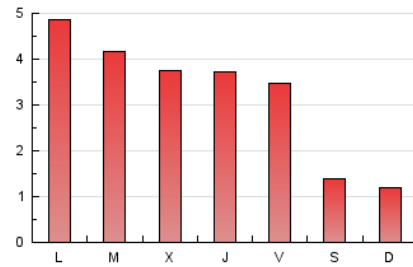
#### 4. Gráficas (Nacional)

##### 4.1 Por día de la semana (promedio)

N. únicos / Visitas (x 100)

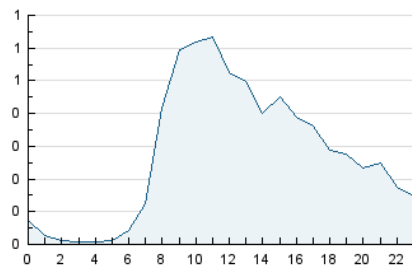


Páginas (x 100)

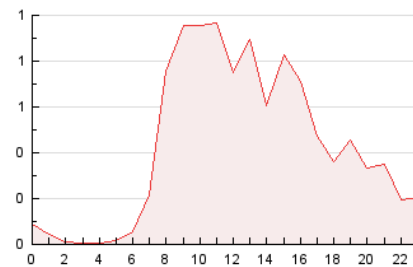


##### 4.2 Por franja horaria (promedio)

Visitas\_ (x 1000)

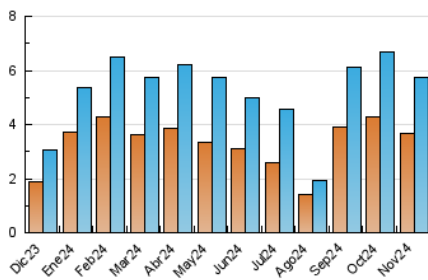


Páginas (x 1000)

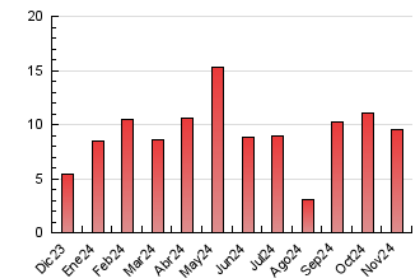


##### 4.3 Por meses

N. únicos / Visitas (x 1000)



Páginas (x 1000)



## 5. Observaciones

Este Medio Electrónico de Comunicación ha sido medido por la herramienta Google Analytics de Google (GA4).

## 6. Definiciones básicas (Para más información ver Normas Técnicas para el Control de los Medios Electrónicos de Comunicación)

### Página Vista:

Conjunto de ficheros enviado a un usuario como resultado de una petición del mismo recibida por el servidor. Cuando la página está formada por varios marcos (frames), el conjunto de los mismos tendrá, a efectos de cómputo, la consideración de una página unitaria.

### Visita:

Una secuencia ininterrumpida de páginas servidas a un usuario válido. Si dicho usuario no realiza peticiones de páginas en un periodo de tiempo (30 min) la siguiente petición constituirá el inicio de una nueva visita.

### Navegador Único:

Total de combinaciones únicas de una dirección IP y un identificador adicional. Los medios pueden utilizar cookies o el Identificador de Alta de registro.

### Duración Página Vista:

Tiempo acumulado en segundos de todas las páginas vistas (en visitas de dos o más páginas vistas), dividido por el número total de páginas vistas.

### Duración Visita:

Tiempo en segundos de todas las visitas de dos o más páginas vistas, dividido por el número total de visitas de dos o más páginas vistas.

### Tráfico nacional:

Audiencia/difusión correspondiente a España medida en base a los datos de las direcciones IP registradas por el sistema de medición.

## 7. Opinión

De OJDinteractiva, la división de INFORMACIÓN Y CONTROL DE PUBLICACIONES S.A.:

Hemos examinado la información facilitada por el editor del medio electrónico para el periodo que comprende la presente certificación.

Nuestro examen se ha realizado de acuerdo con las normas y procedimientos establecidos en las Normas Técnicas para el Control de los Medios Electrónicos de Comunicación.

En nuestra opinión, la presente acta presenta razonablemente la difusión/audiencia registrada por este medio electrónico.

### ADVERTENCIA:

El trabajo de OJDinteractiva, la división de INFORMACIÓN Y CONTROL DE PUBLICACIONES S.A (INTROL) se limita a la realización de pruebas para la revisión de los datos de recuento suministrados por el editor con la finalidad de expresar una opinión sobre la razonabilidad de dichos datos de acuerdo con las Normas Técnicas para el control de los MEC.

Por tanto, INTROL no acepta responsabilidad alguna por las inexactitudes o errores que puedan existir en los datos de recuento. Tampoco acepta ninguna responsabilidad por la falsedad en los datos de recuento recibidos del editor, ni por otros datos de medición que no están incluidos en el análisis.

Diciembre - 2024

OJDinteractiva