



## INFORMACION Y CONTROL DE PUBLICACIONES, S.A.

Velázquez, 46, 1ª Drcha - Tel. 91 435 00 32 Fax 91 435 96 05 - 28001 - MADRID  
Av. Diagonal 497, 5a planta - Tel 93 439 24 18 Fax 93 419 25 34 - 08029 - BARCELONA

**Título:** MONOVER.COM  
**URL Primaria:** https://www.monover.com/  
**Editor:** Rubén Sanz Verdú  
**Domicilio:**  
**Ciudad:** 03640 MONÓVAR  
**Teléfono:**  
**Fax:**  
**E-mail:**  
**Clasificación:** Noticias e Información  
**Sub-Clasificación:** Noticias globales y actualidad



### 1. Cifras totales y promedios (Nacional e Internacional)

MES - AÑO	NAVEGADORES UNICOS	VISITAS	PAGINAS
Agosto - 2024	5.046	7.618	11.796
<b>PROMEDIO DIARIO</b>	<b>215</b>	<b>246</b>	<b>381</b>
<b>PROMEDIO LUNES-VIERNES</b>	214	245	378
<b>PROMEDIO SABADO-DOMINGO</b>	216	248	388
<b>PAGINAS / VISITAS</b>	1,55		
<b>DURACION MEDIA VISITAS</b>	0:02:13		
<b>TIEMPO INTERACCIÓN MEDIO</b>	0:00:56		

### 2. Secciones (Nacional e Internacional)

	PAGINAS	%
<b>HOME</b>	859	7.28 %
<b>RESTO</b>	10.937	92.72 %

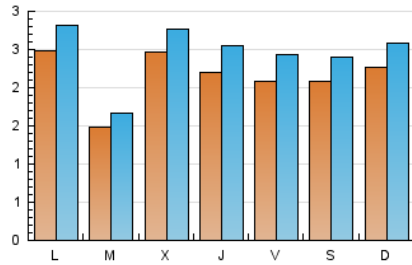
### 3. Por día del mes (Nacional e Internacional)

Día	N. únicos	Visitas	Páginas	Día	N. únicos	Visitas	Páginas	Día	N. únicos	Visitas	Páginas
<b>1</b>	119	147	222	<b>11</b>	263	292	422	<b>21</b>	226	249	426
<b>2</b>	116	138	168	<b>12</b>	232	268	405	<b>22</b>	241	265	475
<b>3</b>	75	79	136	<b>13</b>	242	267	440	<b>23</b>	263	309	479
<b>4</b>	85	100	138	<b>14</b>	154	174	278	<b>24</b>	308	367	623
<b>5</b>	145	176	273	<b>15</b>	147	166	314	<b>25</b>	378	444	682
<b>6</b>	121	138	230	<b>16</b>	162	185	290	<b>26</b>	396	430	595
<b>7</b>	255	303	438	<b>17</b>	152	177	262	<b>27</b>	1	1	1
<b>8</b>	232	279	393	<b>18</b>	176	199	313	<b>28</b>	347	378	579
<b>9</b>	292	342	472	<b>19</b>	220	254	404	<b>29</b>	363	416	616
<b>10</b>	264	315	487	<b>20</b>	232	258	403	<b>30</b>	210	242	404
								<b>31</b>	244	260	428

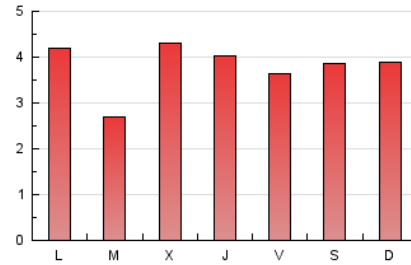
#### 4. Gráficas (Nacional e Internacional)

##### 4.1 Por día de la semana (promedio)

N. únicos / Visitas (x 100)



Páginas (x 100)



##### 4.2 Por franja horaria (promedio)

Visitas\_ (x 1000)

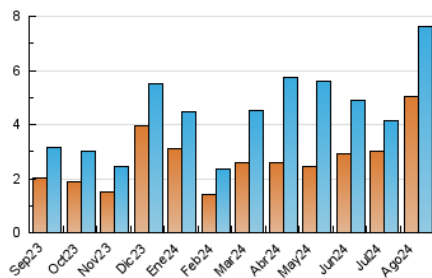


Páginas (x 1000)

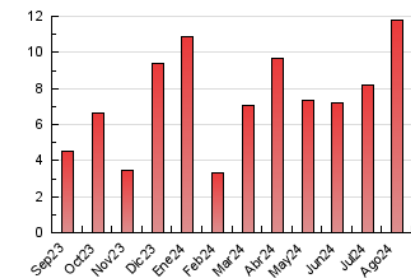


##### 4.3 Por meses

N. únicos / Visitas (x 1000)



Páginas (x 1000)





## INFORMACION Y CONTROL DE PUBLICACIONES, S.A.

Velázquez, 46, 1ª Drcha - Tel. 91 435 00 32 Fax 91 435 96 05 - 28001 - MADRID  
Av. Diagonal 497, 5a planta - Tel 93 439 24 18 Fax 93 419 25 34 - 08029 - BARCELONA

### Anexo - Tráfico Nacional

**Título:** MONOVER.COM  
**URL Primaria:** https://www.monover.com/  
**Editor:** Rubén Sanz Verdú  
**Domicilio:**  
**Ciudad:** 03640 MONÓVAR  
**Teléfono:**  
**Fax:**  
**E-mail:**  
**Clasificación:** Noticias e Información  
**Sub-Clasificación:** Noticias globales y actualidad



#### 1. Cifras totales y promedios (Nacional)

MES - AÑO	NAVEGADORES UNICOS	VISITAS	PAGINAS
Agosto - 2024	4.979	7.537	11.683
<b>PROMEDIO DIARIO</b>	<b>220</b>	<b>251</b>	<b>389</b>
<b>PROMEDIO LUNES-VIERNES</b>	<b>222</b>	<b>253</b>	<b>391</b>
<b>PROMEDIO SABADO-DOMINGO</b>	<b>215</b>	<b>246</b>	<b>385</b>
<b>PAGINAS / VISITAS</b>	<b>1,55</b>		
<b>DURACION MEDIA VISITAS</b>	<b>0:02:11</b>		
<b>TIEMPO INTERACCIÓN MEDIO</b>	<b>0:00:56</b>		

#### 2. Secciones (Nacional)

	PAGINAS	%
<b>HOME</b>	845	7.23 %
<b>RESTO</b>	10.838	92.77 %

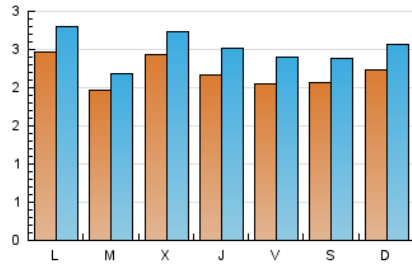
#### 3. Por día del mes (Nacional)

Día	N. únicos	Visitas	Páginas	Día	N. únicos	Visitas	Páginas	Día	N. únicos	Visitas	Páginas
<b>1</b>	118	146	221	<b>11</b>	261	290	414	<b>21</b>	223	246	423
<b>2</b>	115	137	167	<b>12</b>	231	267	404	<b>22</b>	237	260	458
<b>3</b>	74	78	135	<b>13</b>	240	265	438	<b>23</b>	258	304	471
<b>4</b>	85	100	138	<b>14</b>	152	172	276	<b>24</b>	305	364	620
<b>5</b>	143	174	271	<b>15</b>	146	165	313	<b>25</b>	374	438	675
<b>6</b>	119	136	228	<b>16</b>	160	182	288	<b>26</b>	391	425	589
<b>7</b>	251	299	431	<b>17</b>	150	175	260	<b>27</b>	-	-	-
<b>8</b>	223	270	384	<b>18</b>	176	199	313	<b>28</b>	346	377	579
<b>9</b>	289	338	468	<b>19</b>	219	253	403	<b>29</b>	361	413	614
<b>10</b>	262	313	483	<b>20</b>	228	254	397	<b>30</b>	205	237	394
								<b>31</b>	244	260	428

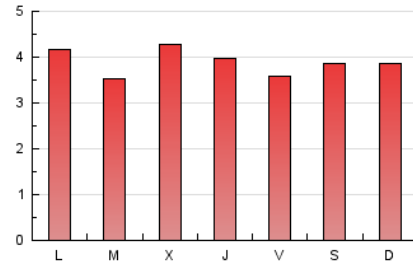
#### 4. Gráficas (Nacional)

##### 4.1 Por día de la semana (promedio)

N. únicos / Visitas (x 100)



Páginas (x 100)



##### 4.2 Por franja horaria (promedio)

Visitas\_ (x 1000)

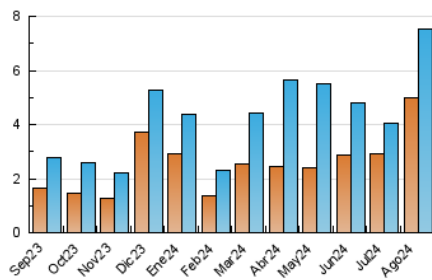


Páginas (x 1000)

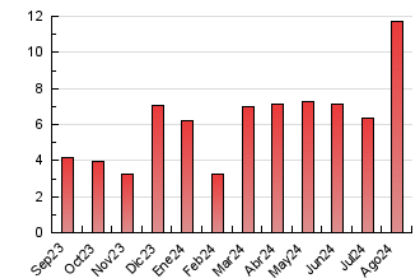


##### 4.3 Por meses

N. únicos / Visitas (x 1000)



Páginas (x 1000)



## 5. Observaciones

Este Medio Electrónico de Comunicación ha sido medido por la herramienta Google Analytics de Google (GA4).

**Nota:** Debido a un fallo técnico en la herramienta de medición, no relacionado con OJD interactiva, los datos del 27/08/2024 pueden estar incompletos.

## 6. Definiciones básicas (Para más información ver Normas Técnicas para el Control de los Medios Electrónicos de Comunicación)

### Página Vista:

Conjunto de ficheros enviado a un usuario como resultado de una petición del mismo recibida por el servidor. Cuando la página está formada por varios marcos (frames), el conjunto de los mismos tendrá, a efectos de cómputo, la consideración de una página unitaria.

### Visita:

Una secuencia ininterrumpida de páginas servidas a un usuario válido. Si dicho usuario no realiza peticiones de páginas en un periodo de tiempo (30 min) la siguiente petición constituirá el inicio de una nueva visita.

### Navegador Único:

Total de combinaciones únicas de una dirección IP y un identificador adicional. Los medios pueden utilizar cookies o el Identificador de Alta de registro.

### Duración Página Vista:

Tiempo acumulado en segundos de todas las páginas vistas (en visitas de dos o más páginas vistas), dividido por el número total de páginas vistas.

### Duración Visita:

Tiempo en segundos de todas las visitas de dos o más páginas vistas, dividido por el número total de visitas de dos o más páginas vistas.

### Tráfico nacional:

Audiencia/difusión correspondiente a España medida en base a los datos de las direcciones IP registradas por el sistema de medición.

## 7. Opinión

De OJDinteractiva, la división de INFORMACIÓN Y CONTROL DE PUBLICACIONES S.A.:

Hemos examinado la información facilitada por el editor del medio electrónico para el periodo que comprende la presente certificación.

Nuestro examen se ha realizado de acuerdo con las normas y procedimientos establecidos en las Normas Técnicas para el Control de los Medios Electrónicos de Comunicación.

En nuestra opinión, la presente acta presenta razonablemente la difusión/audiencia registrada por este medio electrónico.

### ADVERTENCIA:

El trabajo de OJDinteractiva, la división de INFORMACIÓN Y CONTROL DE PUBLICACIONES S.A (INTROL) se limita a la realización de pruebas para la revisión de los datos de recuento suministrados por el editor con la finalidad de expresar una opinión sobre la razonabilidad de dichos datos de acuerdo con las Normas Técnicas para el control de los MEC.

Por tanto, INTROL no acepta responsabilidad alguna por las inexactitudes o errores que puedan existir en los datos de recuento. Tampoco acepta ninguna responsabilidad por la falsedad en los datos de recuento recibidos del editor, ni por otros datos de medición que no están incluidos en el análisis.

Septiembre - 2024

OJDinteractiva