



## INFORMACION Y CONTROL DE PUBLICACIONES, S.A.

Velázquez, 46, 1ª Drcha - Tel. 91 435 00 32 Fax 91 435 96 05 - 28001 - MADRID  
Av. Diagonal 497, 5a planta - Tel 93 439 24 18 Fax 93 419 25 34 - 08029 - BARCELONA

**Título:** ELDIARIO.ES - CANTABRIA  
**URL Primaria:** https://www.eldiario.es/cantabria/  
**Editor:** Diario de Prensa Digital, S.L.  
**Domicilio:** Pilar de Zaragoza, 9  
**Ciudad:** 28028 MADRID  
**Teléfono:** 91 548 96 67  
**Fax:** 91 548 96 19  
**E-mail:**  
**Clasificación:** Noticias e Información  
**Sub-Clasificación:** Noticias globales y actualidad



### 1. Cifras totales y promedios (Nacional e Internacional)

MES - AÑO	NAVEGADORES UNICOS	VISITAS	PAGINAS
Febrero - 2025	329.319	427.377	513.509
<b>PROMEDIO DIARIO</b>	<b>14.521</b>	<b>15.491</b>	<b>18.340</b>
<b>PROMEDIO LUNES-VIERNES</b>	14.497	15.449	18.552
<b>PROMEDIO SABADO-DOMINGO</b>	14.582	15.594	17.808
<b>PAGINAS / VISITAS</b>	1,18		
<b>DURACION MEDIA VISITAS</b>	0:01:34		
<b>TIEMPO INTERACCIÓN MEDIO</b>	0:01:10		

### 2. Secciones (Nacional e Internacional)

	PAGINAS	%
<b>HOME</b>	25.923	5.05 %
<b>RESTO</b>	487.586	94.95 %

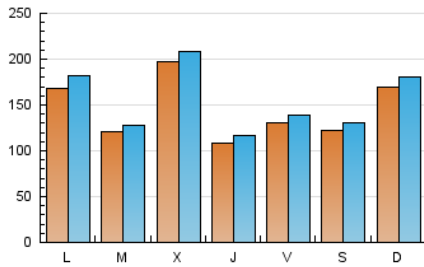
### 3. Por día del mes (Nacional e Internacional)

Día	N. únicos	Visitas	Páginas	Día	N. únicos	Visitas	Páginas	Día	N. únicos	Visitas	Páginas
1	7.947	8.445	9.386	11	9.962	10.749	12.946	21	9.618	10.486	12.217
2	23.977	25.342	28.685	12	12.432	13.475	15.728	22	7.312	7.924	9.075
3	20.811	22.248	25.056	13	10.950	11.896	14.020	23	12.031	13.011	15.087
4	18.892	19.598	22.761	14	22.973	23.736	26.541	24	18.232	19.877	22.608
5	48.206	49.766	54.970	15	21.423	23.012	25.687	25	9.754	10.654	12.782
6	16.770	17.695	20.261	16	16.699	17.969	21.403	26	7.402	8.163	9.525
7	14.126	15.126	17.484	17	17.400	18.337	31.765	27	7.492	8.007	9.602
8	12.196	12.899	14.726	18	9.503	10.217	14.972	28	5.523	6.050	7.518
9	15.074	16.148	18.413	19	10.610	11.674	13.786				
10	11.040	12.241	16.114	20	8.234	8.993	10.391				

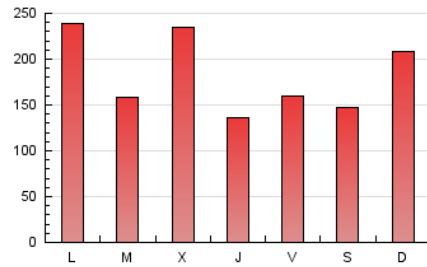
### 4. Gráficas (Nacional e Internacional)

#### 4.1 Por día de la semana (promedio)

N. únicos / Visitas (x 100)

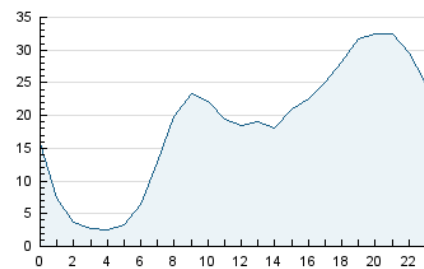


Páginas (x 100)

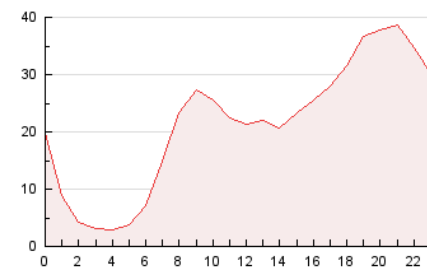


#### 4.2 Por franja horaria (promedio)

Visitas\_ (x 1000)

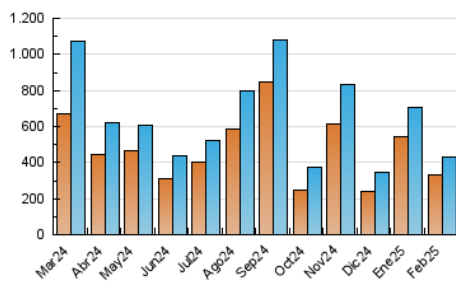


Páginas (x 1000)

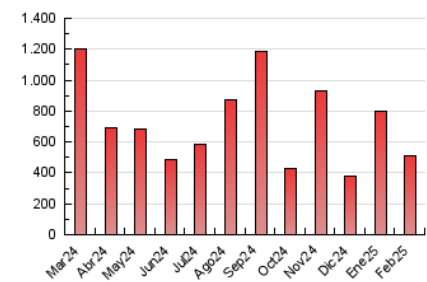


#### 4.3 Por meses

N. únicos / Visitas (x 1000)



Páginas (x 1000)





## INFORMACION Y CONTROL DE PUBLICACIONES, S.A.

Velázquez, 46, 1ª Drcha - Tel. 91 435 00 32 Fax 91 435 96 05 - 28001 - MADRID  
Av. Diagonal 497, 5a planta - Tel 93 439 24 18 Fax 93 419 25 34 - 08029 - BARCELONA

### Anexo - Tráfico Nacional

**Título:** ELDIARIO.ES - CANTABRIA  
**URL Primaria:** https://www.eldiario.es/cantabria/  
**Editor:** Diario de Prensa Digital, S.L.  
**Domicilio:** Pilar de Zaragoza, 9  
**Ciudad:** 28028 MADRID  
**Teléfono:** 91 548 96 67  
**Fax:** 91 548 96 19  
**E-mail:**  
**Clasificación:** Noticias e Información  
**Sub-Clasificación:** Noticias globales y actualidad



#### 1. Cifras totales y promedios (Nacional)

MES - AÑO	NAVEGADORES UNICOS	VISITAS	PAGINAS
Febrero - 2025	319.611	409.600	488.390
<b>PROMEDIO DIARIO</b>	<b>14.090</b>	<b>15.065</b>	<b>17.443</b>
<b>PROMEDIO LUNES-VIERNES</b>	14.132	15.090	17.550
<b>PROMEDIO SABADO-DOMINGO</b>	13.986	15.000	17.173
<b>PAGINAS / VISITAS</b>	1,16		
<b>DURACION MEDIA VISITAS</b>	0:01:36		
<b>TIEMPO INTERACCIÓN MEDIO</b>	0:01:10		

#### 2. Secciones (Nacional)

	PAGINAS	%
<b>HOME</b>	25.379	5.20 %
<b>RESTO</b>	463.011	94.80 %

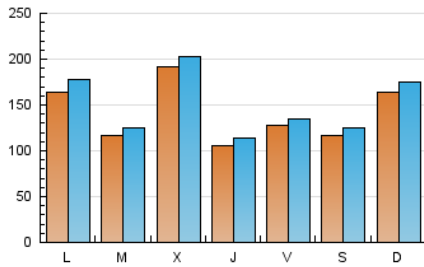
#### 3. Por día del mes (Nacional)

Día	N. únicos	Visitas	Páginas	Día	N. únicos	Visitas	Páginas	Día	N. únicos	Visitas	Páginas
1	7.626	8.166	9.054	11	9.725	10.510	12.669	21	9.305	10.145	11.817
2	23.695	25.126	28.325	12	12.209	13.148	15.400	22	7.114	7.720	8.858
3	20.597	22.035	24.806	13	10.692	11.694	13.691	23	11.603	12.500	14.590
4	18.464	19.153	22.242	14	22.773	23.448	26.261	24	17.893	19.584	22.175
5	47.134	48.748	53.862	15	20.858	22.611	25.059	25	9.482	10.401	12.465
6	16.439	17.437	19.926	16	16.244	17.453	20.895	26	7.107	7.793	9.175
7	13.689	14.588	17.004	17	16.768	18.043	21.916	27	7.212	7.711	9.243
8	10.995	11.726	13.580	18	9.182	9.979	12.240	28	5.273	5.793	7.181
9	13.749	14.700	17.020	19	10.226	11.232	13.309				
10	10.556	11.718	15.595	20	7.921	8.646	10.032				

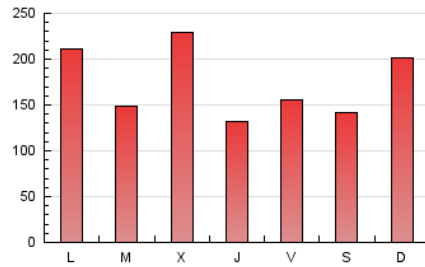
## 4. Gráficas (Nacional)

### 4.1 Por día de la semana (promedio)

N. únicos / Visitas (x 100)

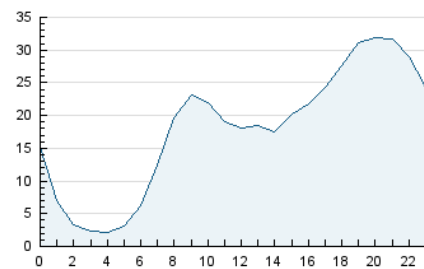


Páginas (x 100)

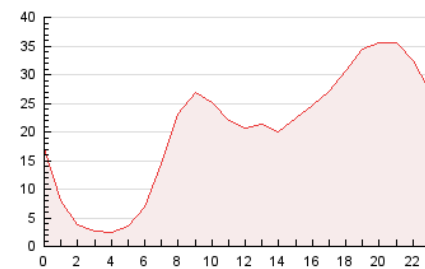


### 4.2 Por franja horaria (promedio)

Visitas\_ (x 1000)

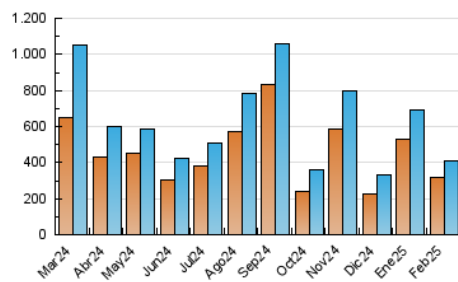


Páginas (x 1000)

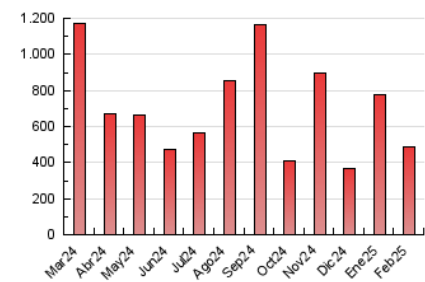


### 4.3 Por meses

N. únicos / Visitas (x 1000)



Páginas (x 1000)



## 5. Observaciones

Este Medio Electrónico de Comunicación ha sido medido por la herramienta Google Analytics de Google (GA4).

## 6. Definiciones básicas (Para más información ver Normas Técnicas para el Control de los Medios Electrónicos de Comunicación)

### Página Vista:

Conjunto de ficheros enviado a un usuario como resultado de una petición del mismo recibida por el servidor. Cuando la página está formada por varios marcos (frames), el conjunto de los mismos tendrá, a efectos de cómputo, la consideración de una página unitaria.

### Visita:

Una secuencia ininterrumpida de páginas servidas a un usuario válido. Si dicho usuario no realiza peticiones de páginas en un periodo de tiempo (30 min) la siguiente petición constituirá el inicio de una nueva visita.

### Navegador Único:

Total de combinaciones únicas de una dirección IP y un identificador adicional. Los medios pueden utilizar cookies o el Identificador de Alta de registro.

### Duración Página Vista:

Tiempo acumulado en segundos de todas las páginas vistas (en visitas de dos o más páginas vistas), dividido por el número total de páginas vistas.

### Duración Visita:

Tiempo en segundos de todas las visitas de dos o más páginas vistas, dividido por el número total de visitas de dos o más páginas vistas.

### Tráfico nacional:

Audiencia/difusión correspondiente a España medida en base a los datos de las direcciones IP registradas por el sistema de medición.

## 7. Opinión

De OJDinteractiva, la división de INFORMACIÓN Y CONTROL DE PUBLICACIONES S.A.:

Hemos examinado la información facilitada por el editor del medio electrónico para el periodo que comprende la presente certificación.

Nuestro examen se ha realizado de acuerdo con las normas y procedimientos establecidos en las Normas Técnicas para el Control de los Medios Electrónicos de Comunicación.

En nuestra opinión, la presente certificación presenta razonablemente la difusión/audiencia registrada por este canal.

### ADVERTENCIA:

El trabajo de OJDinteractiva, la división de INFORMACIÓN Y CONTROL DE PUBLICACIONES S.A (INTROL) se limita a la realización de pruebas para la revisión de los datos de recuento suministrados por el editor con la finalidad de expresar una opinión sobre la razonabilidad de dichos datos de acuerdo con las Normas Técnicas para el control de los MEC.

Por tanto, INTROL no acepta responsabilidad alguna por las inexactitudes o errores que puedan existir en los datos de recuento. Tampoco acepta ninguna responsabilidad por la falsedad en los datos de recuento recibidos del editor, ni por otros datos de medición que no están incluidos en el análisis.

Marzo - 2025

OJDinteractiva